

Entwicklungen in der deutschen Stromwirtschaft 1. Halbjahr 2019

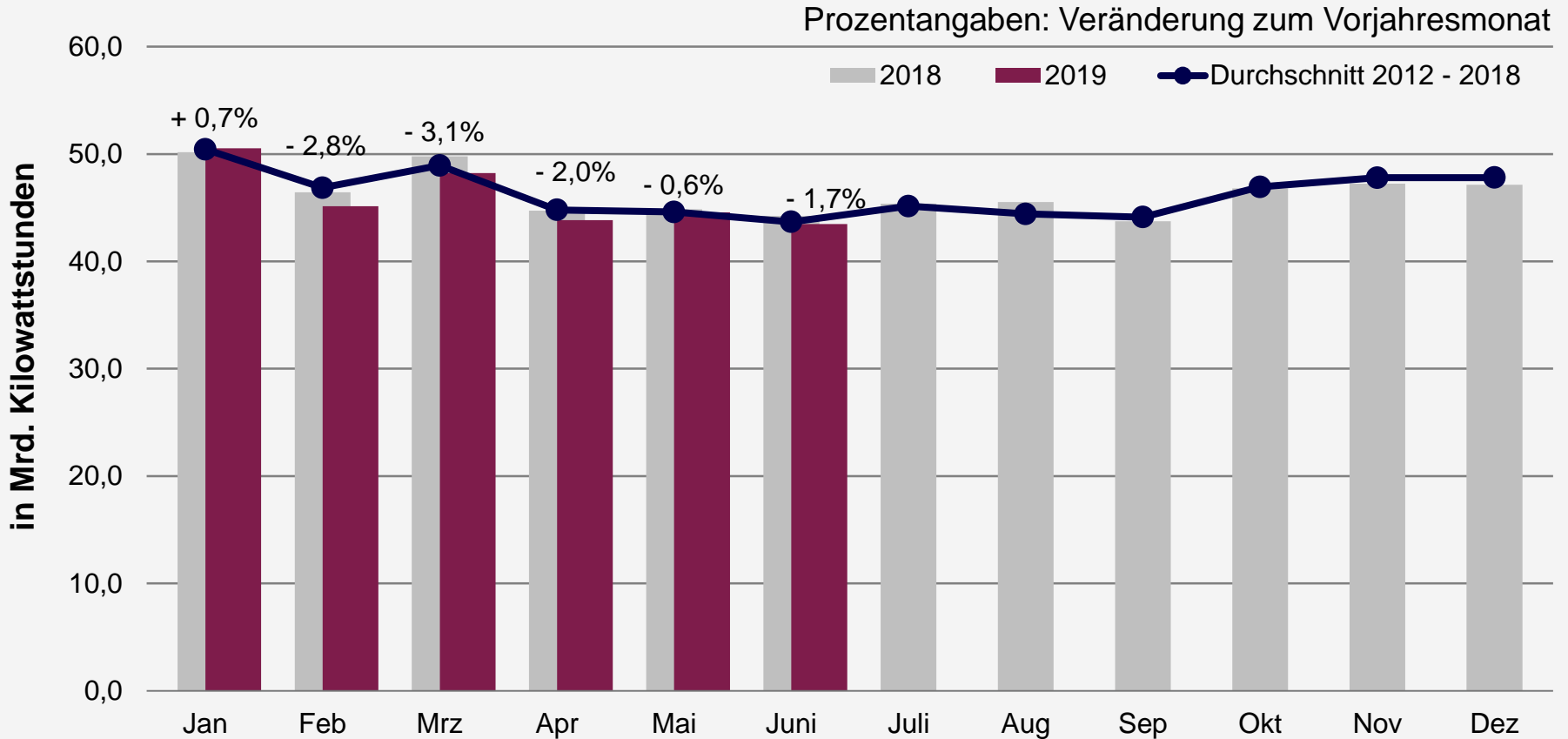
Sitzung der Arbeitsgemeinschaft Energiebilanzen
am 26. Juli 2019 in Berlin

Michael Nickel, BDEW

Monatlicher Stromverbrauch in Deutschland

2019 bisher*: 276 Mrd. Kilowattstunden

(Veränderung zum Vorjahreszeitraum bisher: -1,6 %)

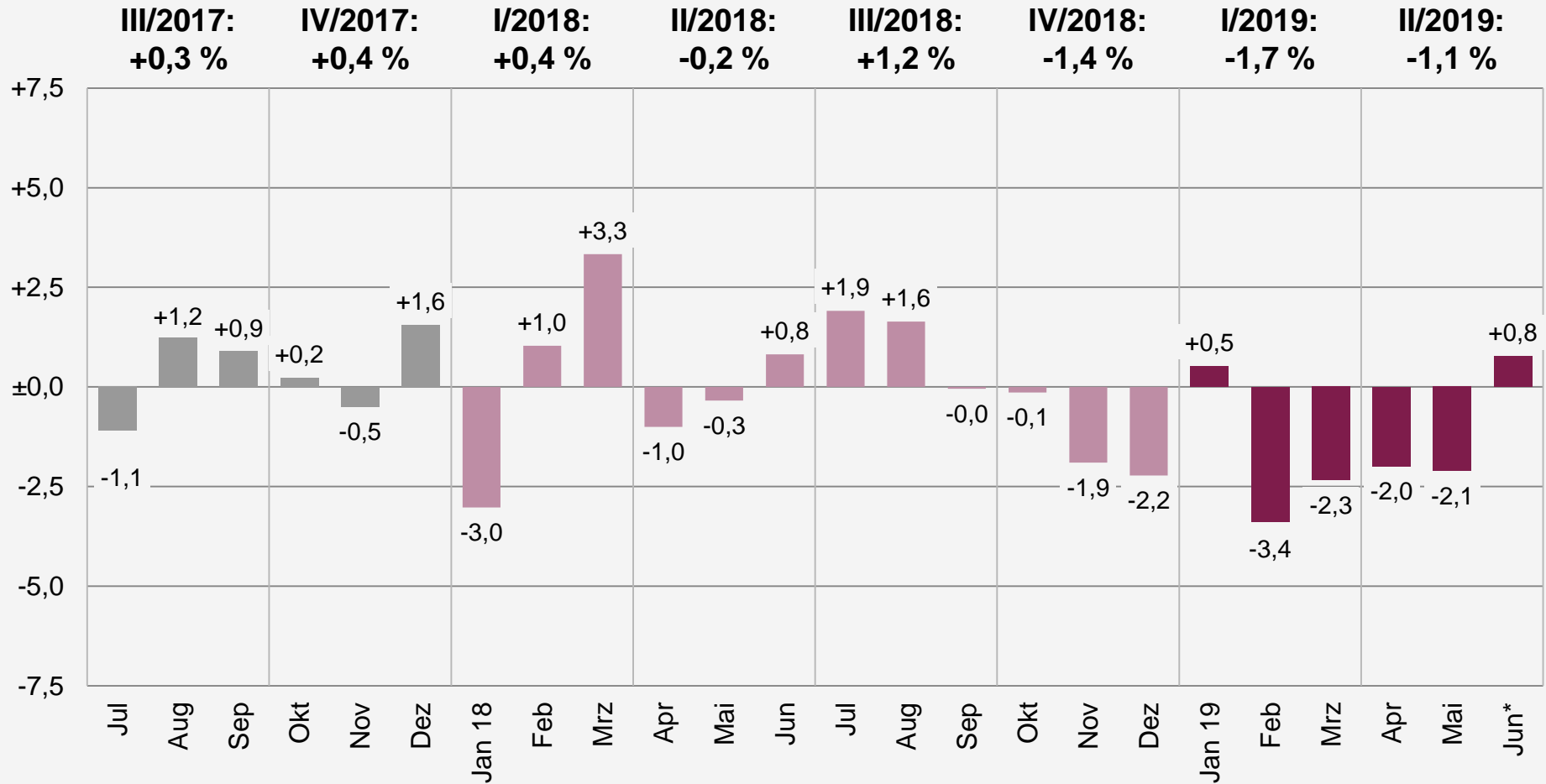


Quelle: BDEW, Stand 07/2019

* vorläufig, kalendermonatlich

Entwicklung des Gesamtstromverbrauchs

Veränderungen gegenüber Vorjahreszeitraum (normalarbeitstaglich; in Prozent)

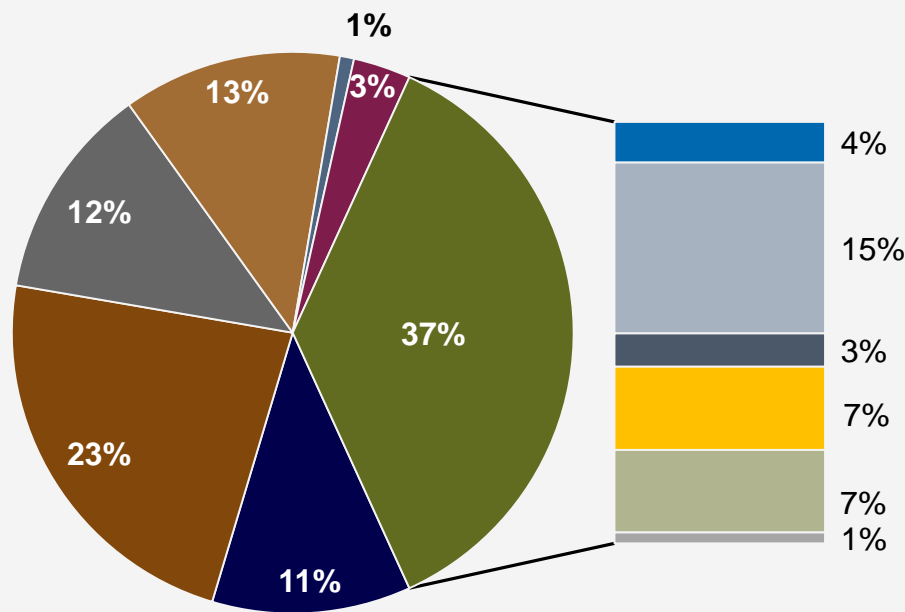


Quelle: BDEW-Schnellstatistik

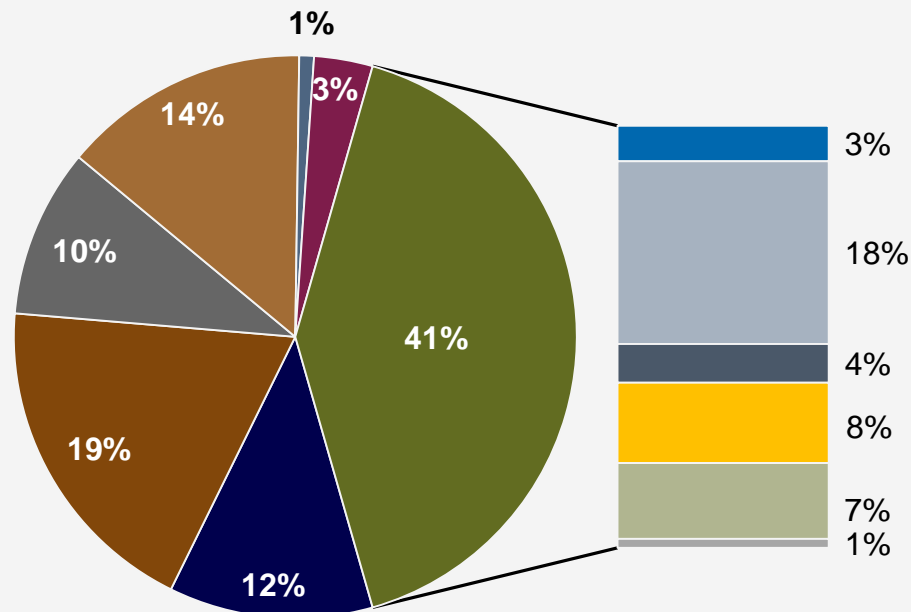
* vorlufig

Bruttostromerzeugung nach Energieträgern

Bruttostromerzeugung in Deutschland im 1. Halbjahr – Vergleich Vorjahreszeitraum



2018¹⁾: 320,6 Mrd. kWh



2019¹⁾: 312,2 Mrd. kWh

- Kernenergie
- Braunkohle
- Steinkohle
- Erdgas
- Mineralölprodukte
- sonstige konventionelle Energieträger
- Wasser
- Wind onshore
- Wind offshore
- Photovoltaik
- Biomasse
- Siedlungsabfälle (50%)

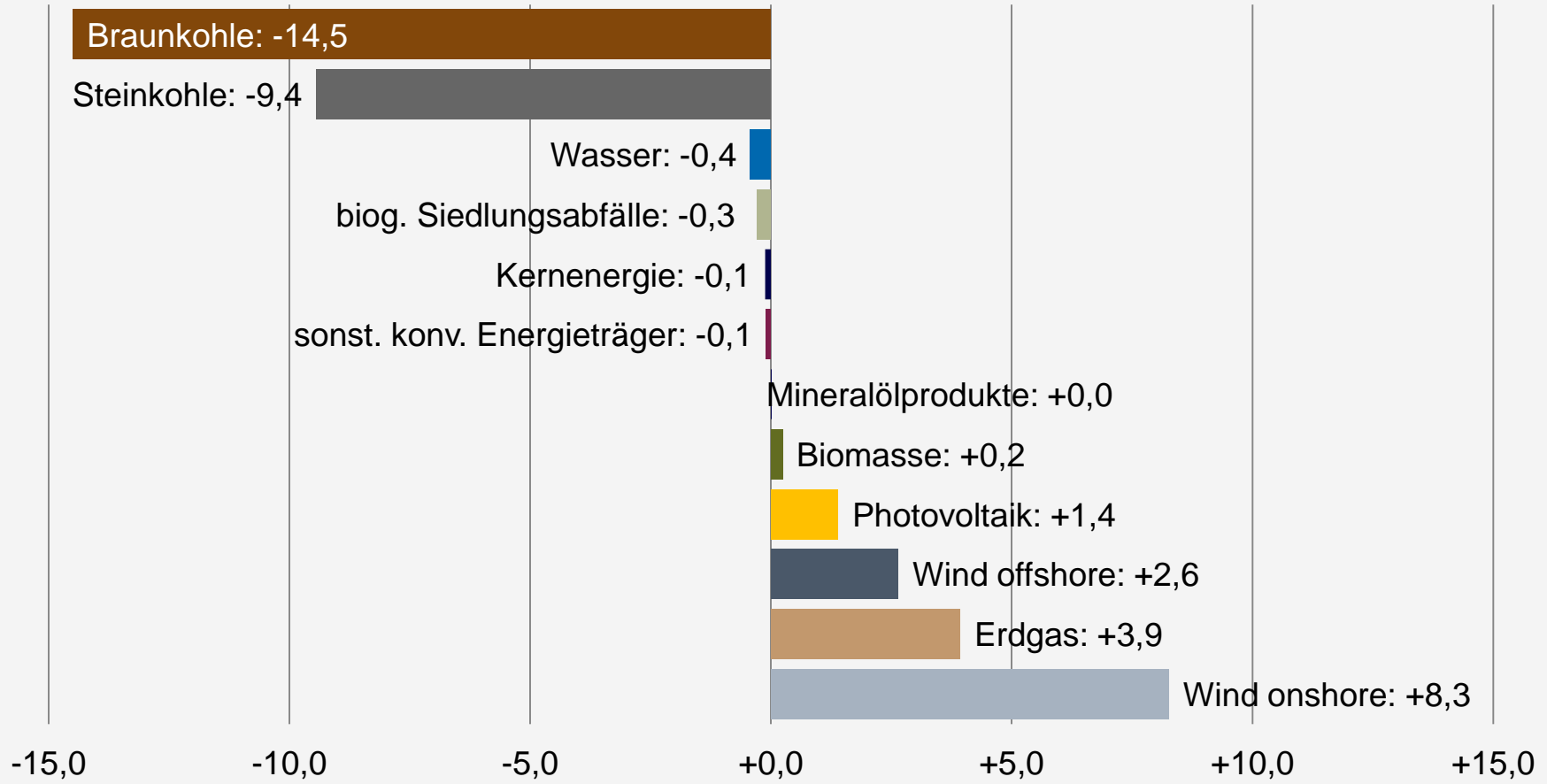
Quellen: BDEW-Schnellstatistikerhebung, Stat. Bundesamt, EEX, VGB, ZSW; Stand: 07/2019

¹⁾ vorläufig

Stromerzeugung der einzelnen Energieträger

1. Halbjahr 2018/2019¹⁾

Absolute Veränderungen im Vergleich zum Vorjahreszeitraum in **Mrd. kWh**



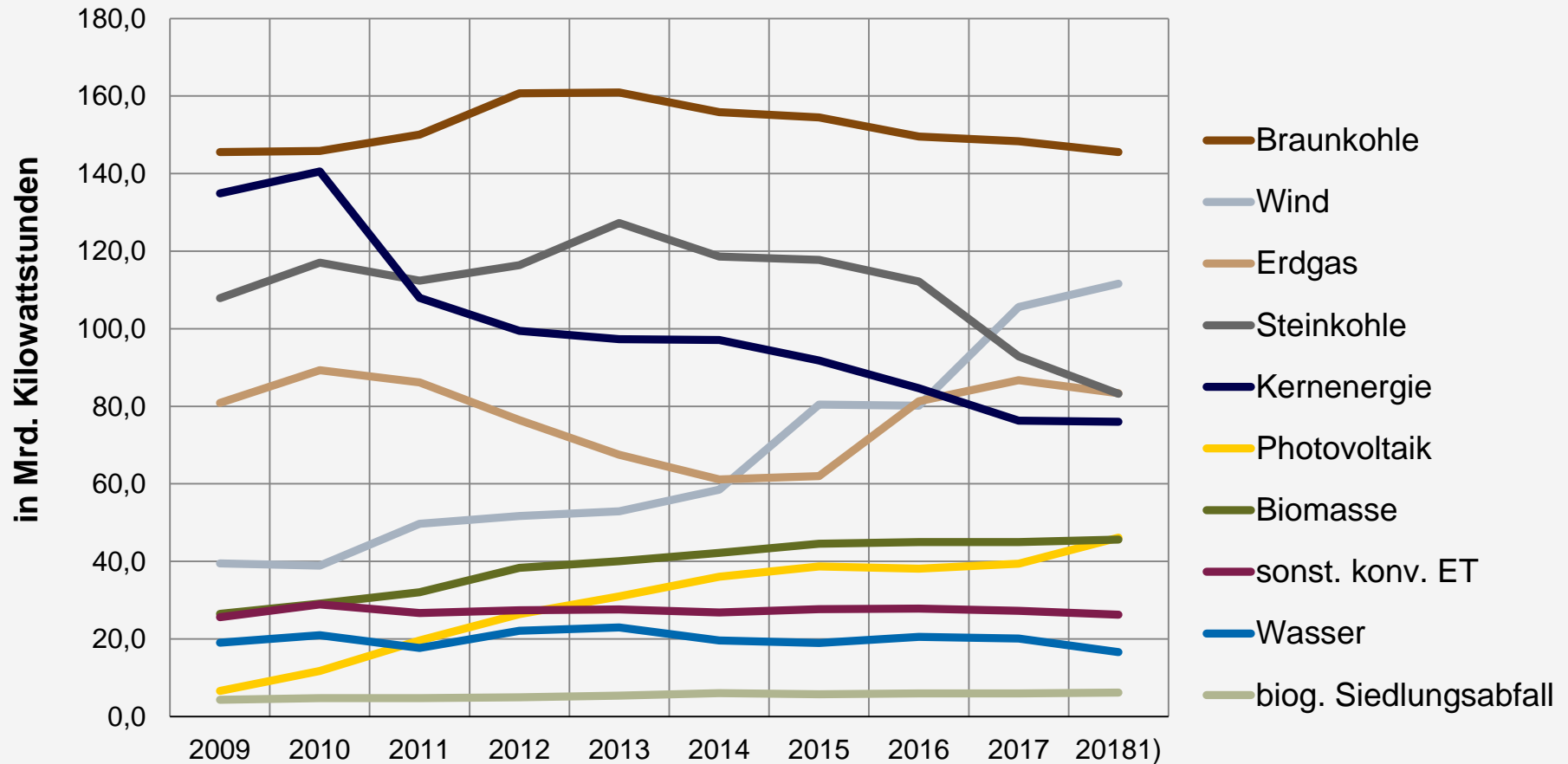
Quelle: BDEW

¹⁾ vorläufig

Stromerzeugung der einzelnen Energieträger

Entwicklung 2009 bis 2018¹⁾

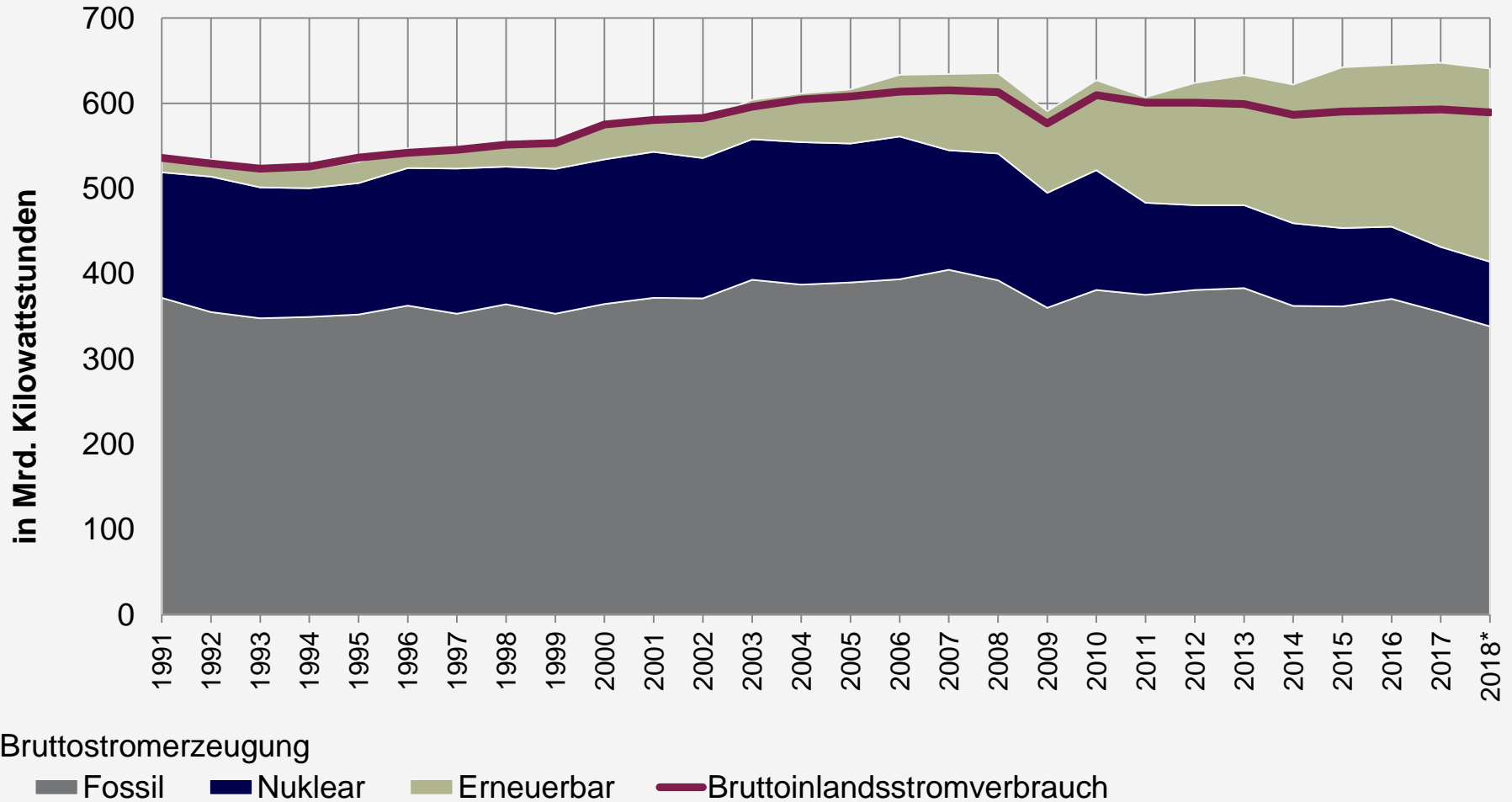
Entwicklung in den letzten zehn Jahren



Quelle: BDEW

¹⁾ vorläufig

Entwicklung von Stromerzeugung und -verbrauch in Deutschland

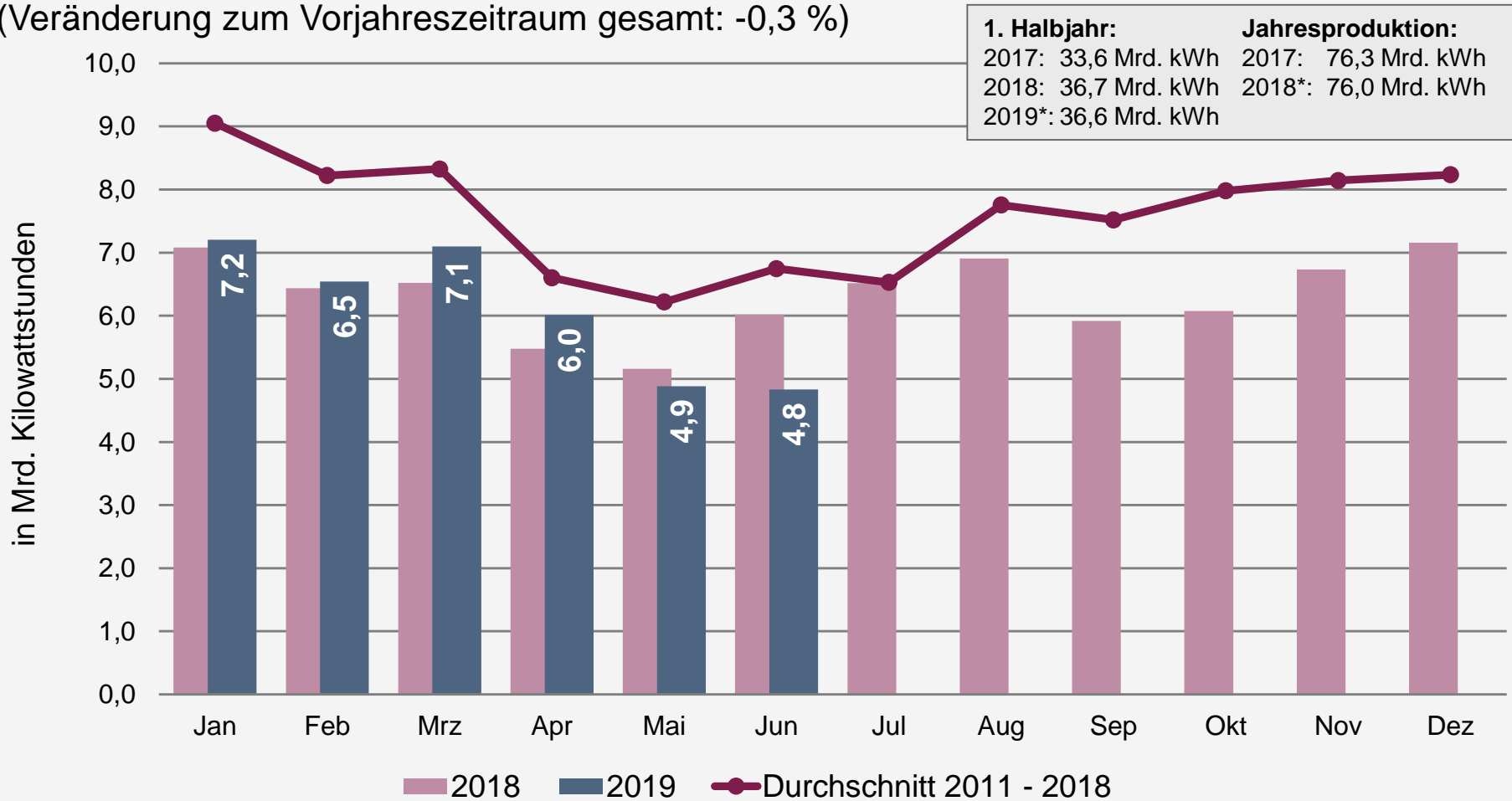


Quelle: BDEW, Stand: 07/2019

* vorläufig

Stromerzeugung aus Kernenergie

Bruttostromerzeugung 2019* bisher: 36,6 Mrd. Kilowattstunden
(Veränderung zum Vorjahreszeitraum gesamt: -0,3 %)

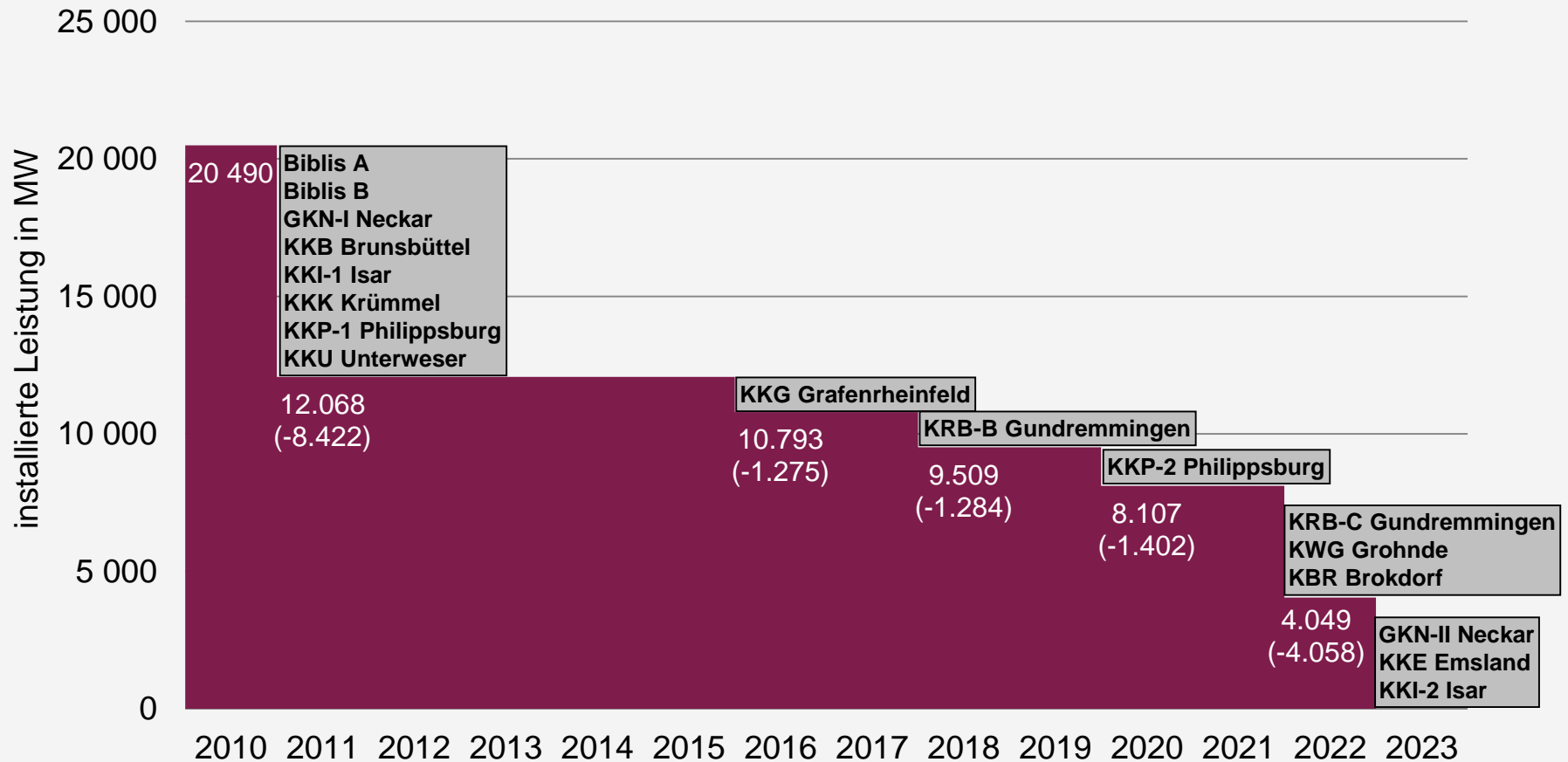


1. Halbjahr:	Jahresproduktion:
2017: 33,6 Mrd. kWh	2017: 76,3 Mrd. kWh
2018: 36,7 Mrd. kWh	2018*: 76,0 Mrd. kWh
2019*: 36,6 Mrd. kWh	

Quellen: VGB, EEX; Stand 07/2019

* vorläufig

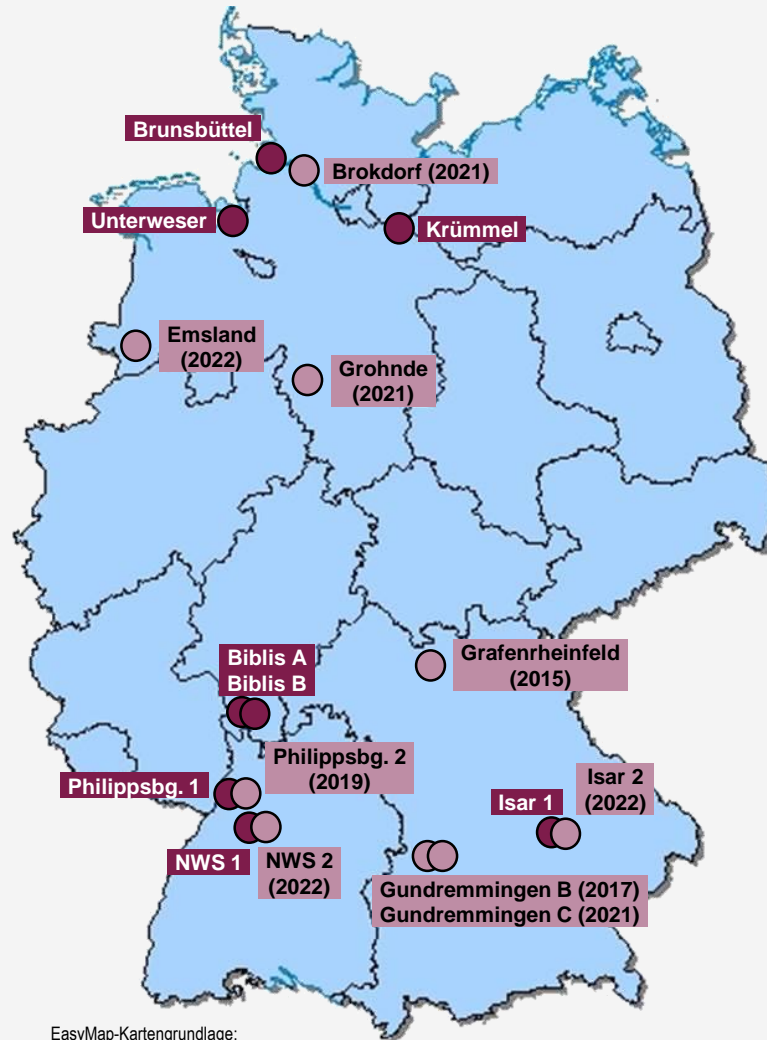
Abschaltung der Kernkraftwerke gemäß Atomgesetz (AtG §7)



Quelle: Atomgesetz §7

Abschaltungen 2015 bis 2022 jeweils mit Ablauf des 31.12. des Jahres

Abschaltung der Kernkraftwerke gemäß Atomgesetz (AtG §7)



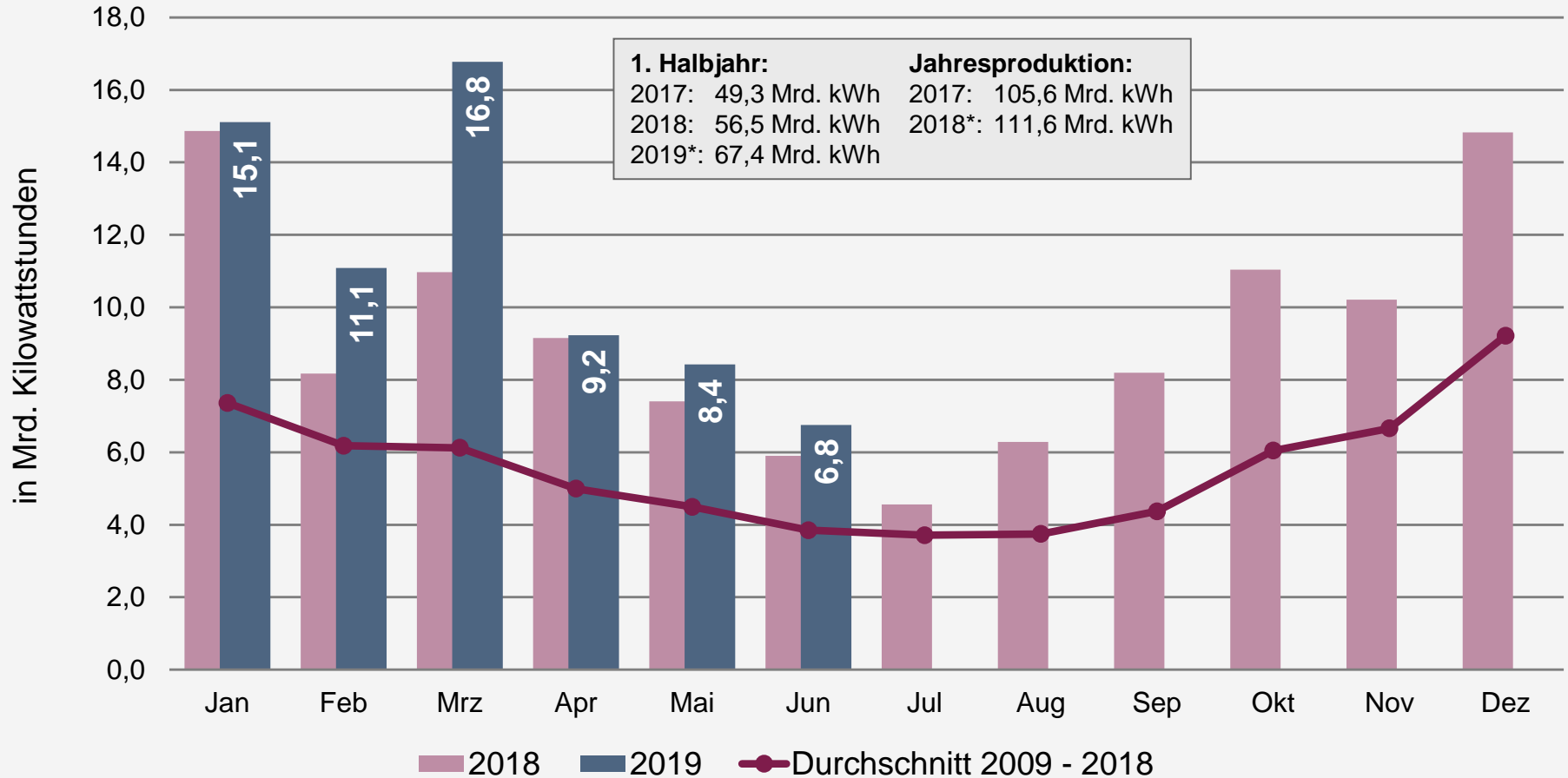
- Abschaltungen 2011
- Abschaltungen 2015-2022 jeweils zum 31.12.

Quelle: Atomgesetz §7

EasyMap-Kartengrundlage:
(C) LUTUM+TAPPERT, Bonn

Stromerzeugung aus Windkraftanlagen Onshore und Offshore

Bruttostromerzeugung 2019* bisher: 67,4 Mrd. Kilowattstunden
(Veränderung zum Vorjahreszeitraum gesamt: +19,3 %)

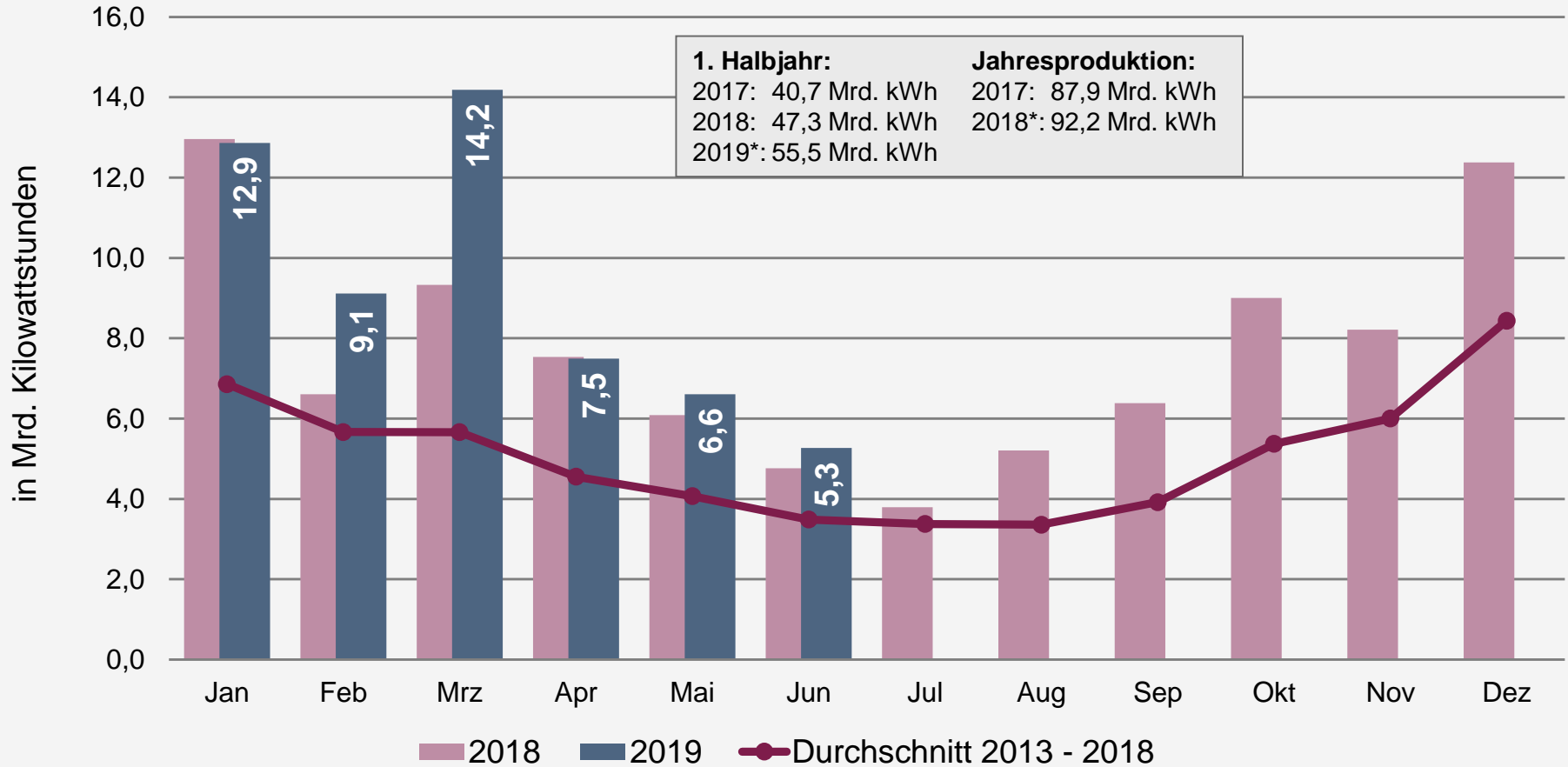


Quellen: ZSW, BDEW; Stand 07/2019

* vorläufig

Stromerzeugung aus Onshore-Windkraftanlagen

Bruttostromerzeugung 2019* bisher: 55,5 Mrd. Kilowattstunden
(Veränderung zum Vorjahreszeitraum gesamt: +17,5 %)

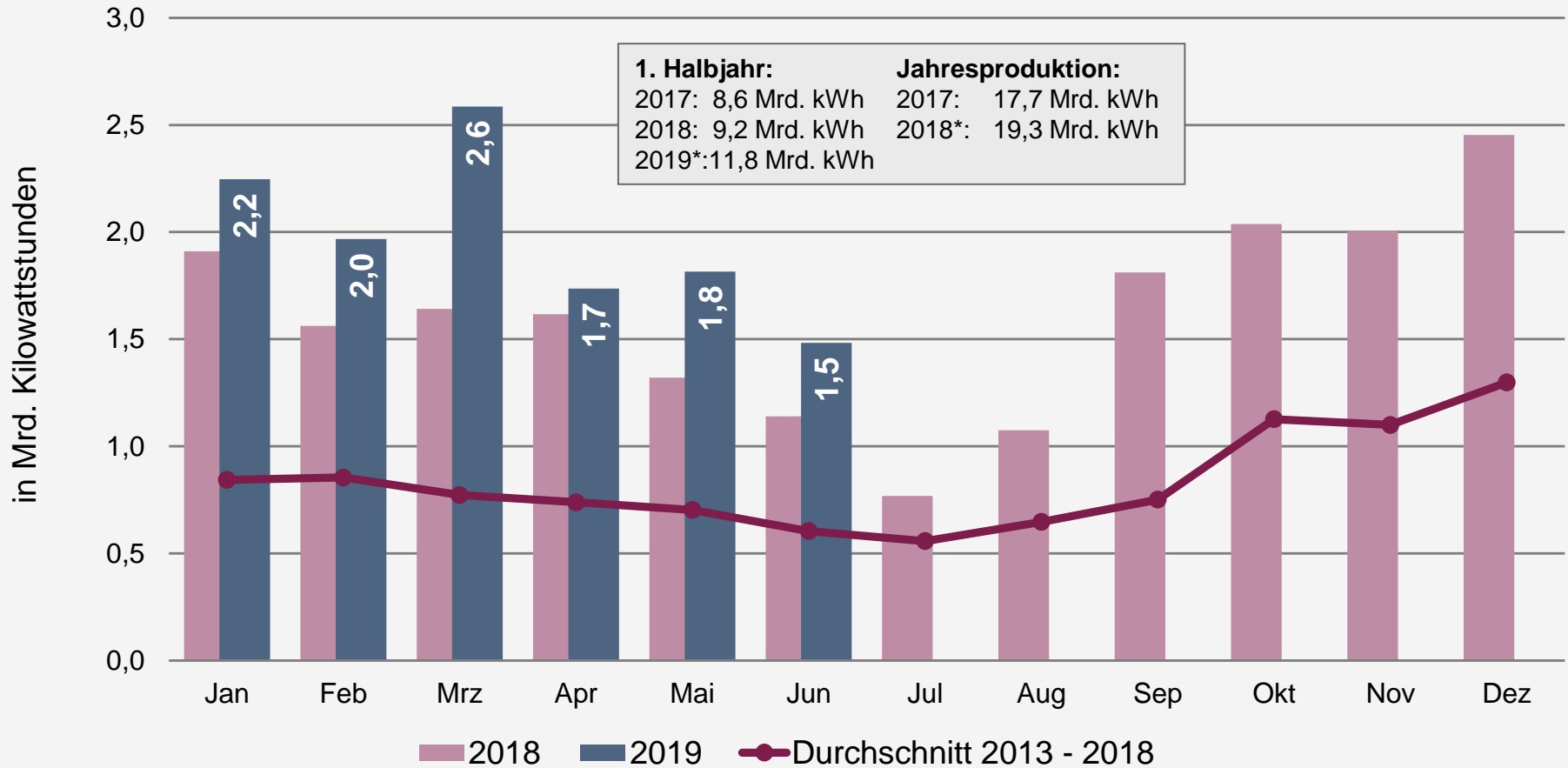


Quellen: ZSW, BDEW; Stand 07/2019

* vorläufig

Stromerzeugung aus Offshore-Windkraftanlagen

Bruttostromerzeugung 2019* bisher: 8,6 Mrd. Kilowattstunden
(Veränderung zum Vorjahreszeitraum gesamt: +28,8 %)

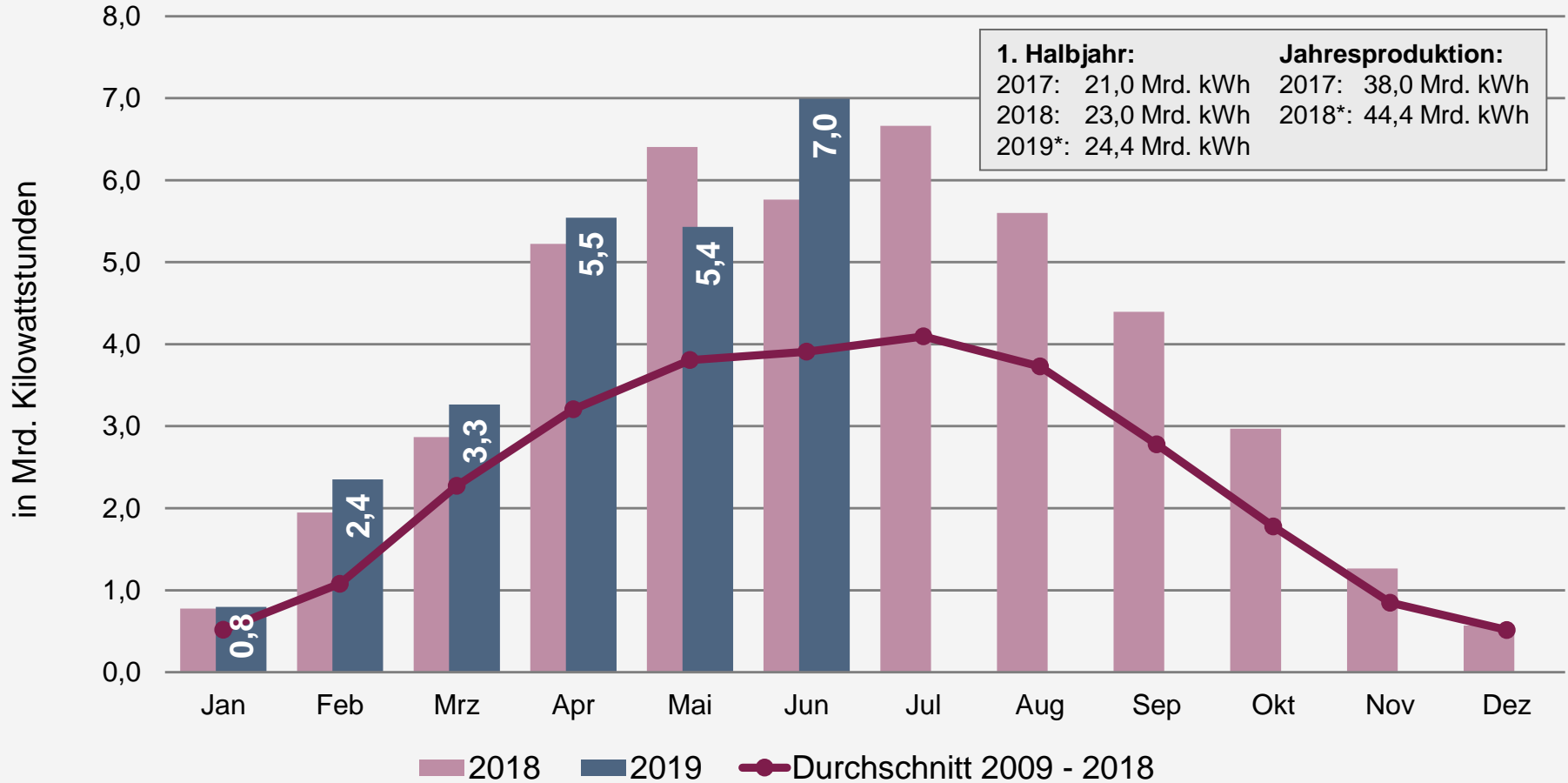


Quellen: ZSW, BDEW; Stand 07/2019

* vorläufig

Stromerzeugung aus Photovoltaikanlagen

Bruttostromerzeugung 2019* bisher: 24,4 Mrd. Kilowattstunden
(Veränderung zum Vorjahreszeitraum gesamt: +6,1%)

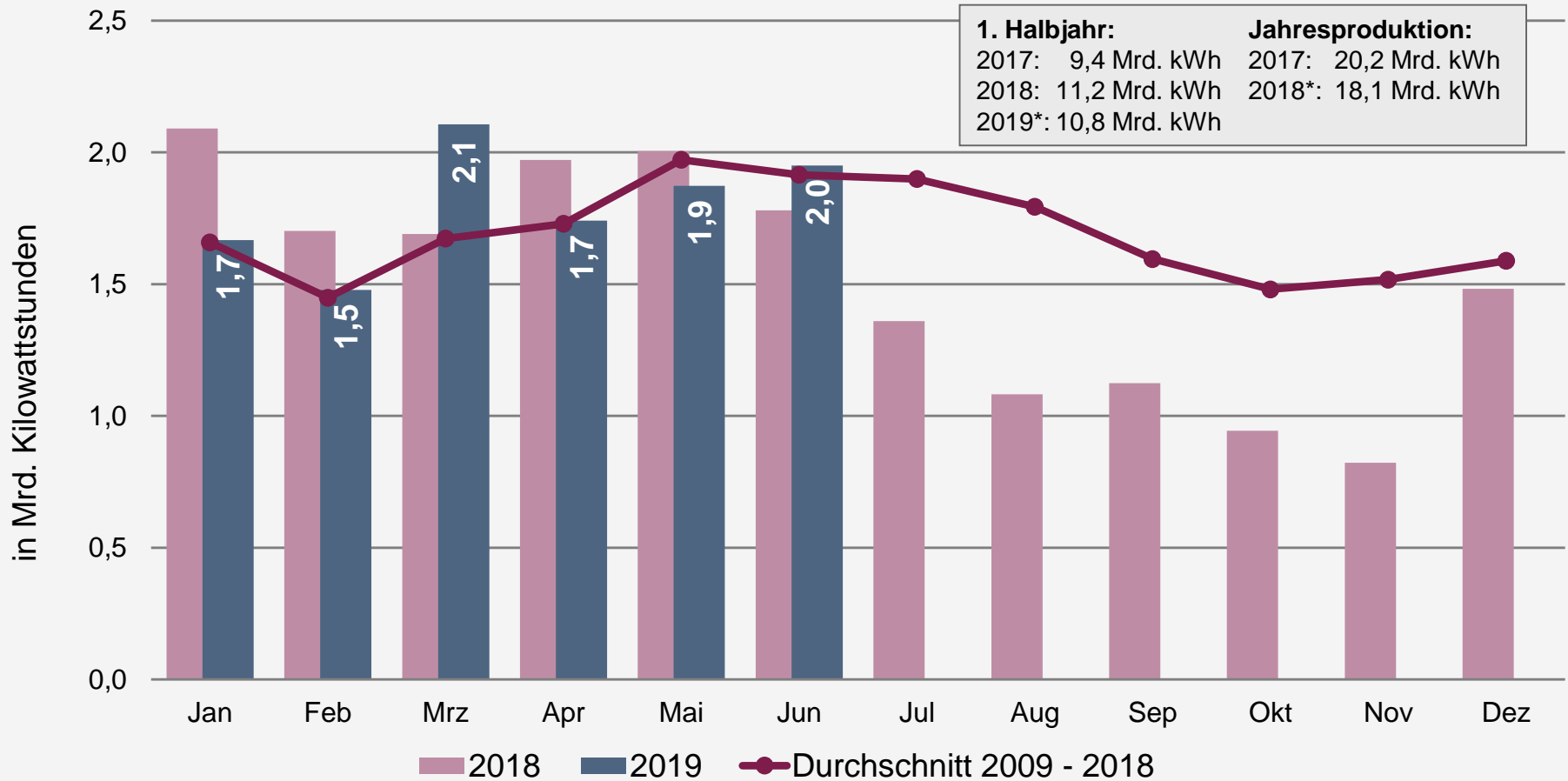


Quellen: ZSW, BDEW; Stand 07/2019

* vorläufig

Stromerzeugung aus Wasserkraftanlagen

Bruttostromerzeugung 2019* bisher: 10,8 Mrd. Kilowattstunden
(Veränderung zum Vorjahreszeitraum gesamt: -3,8 %)

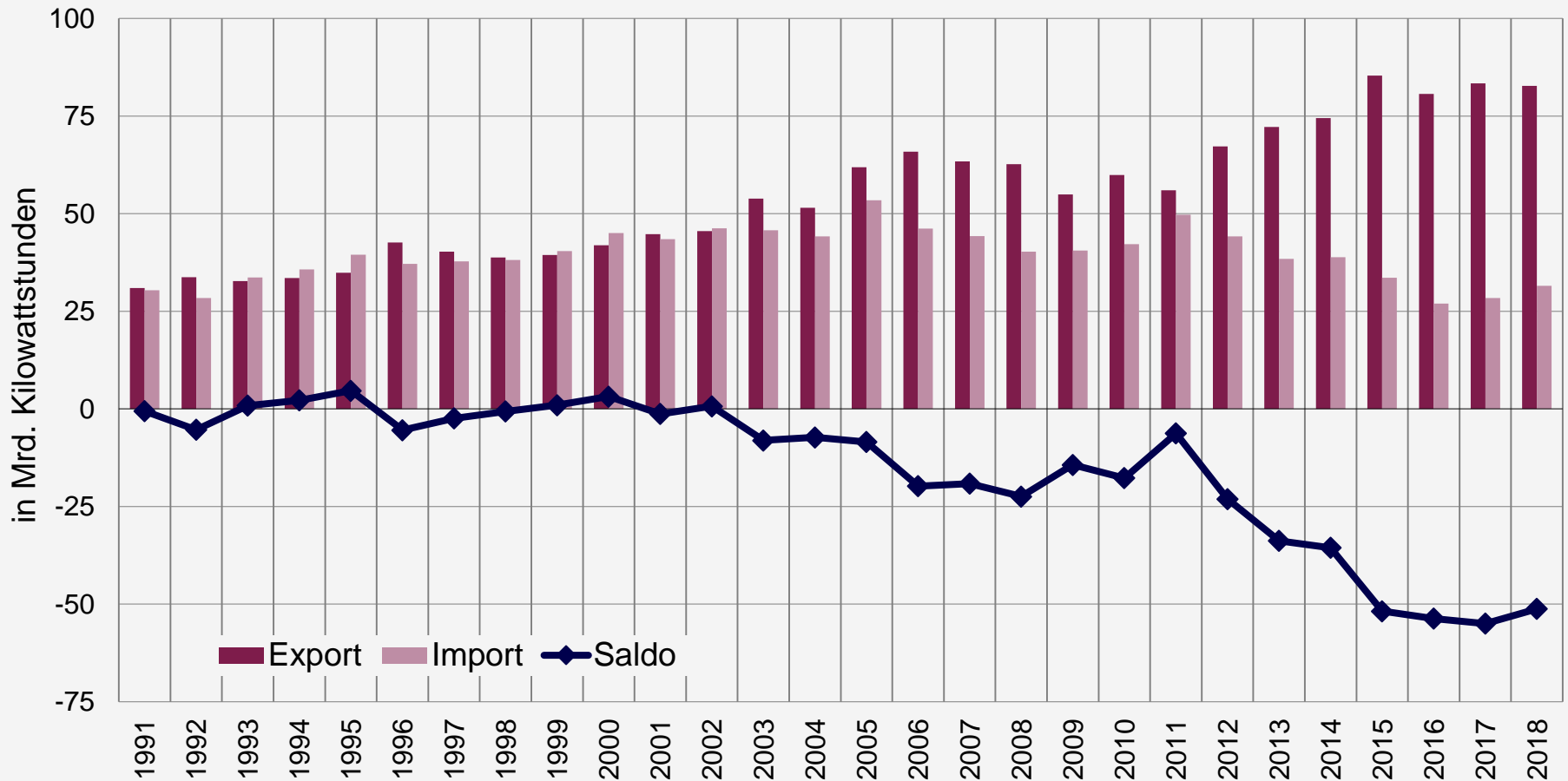


Quelle: BDEW, Stand 07/2019

* vorläufig

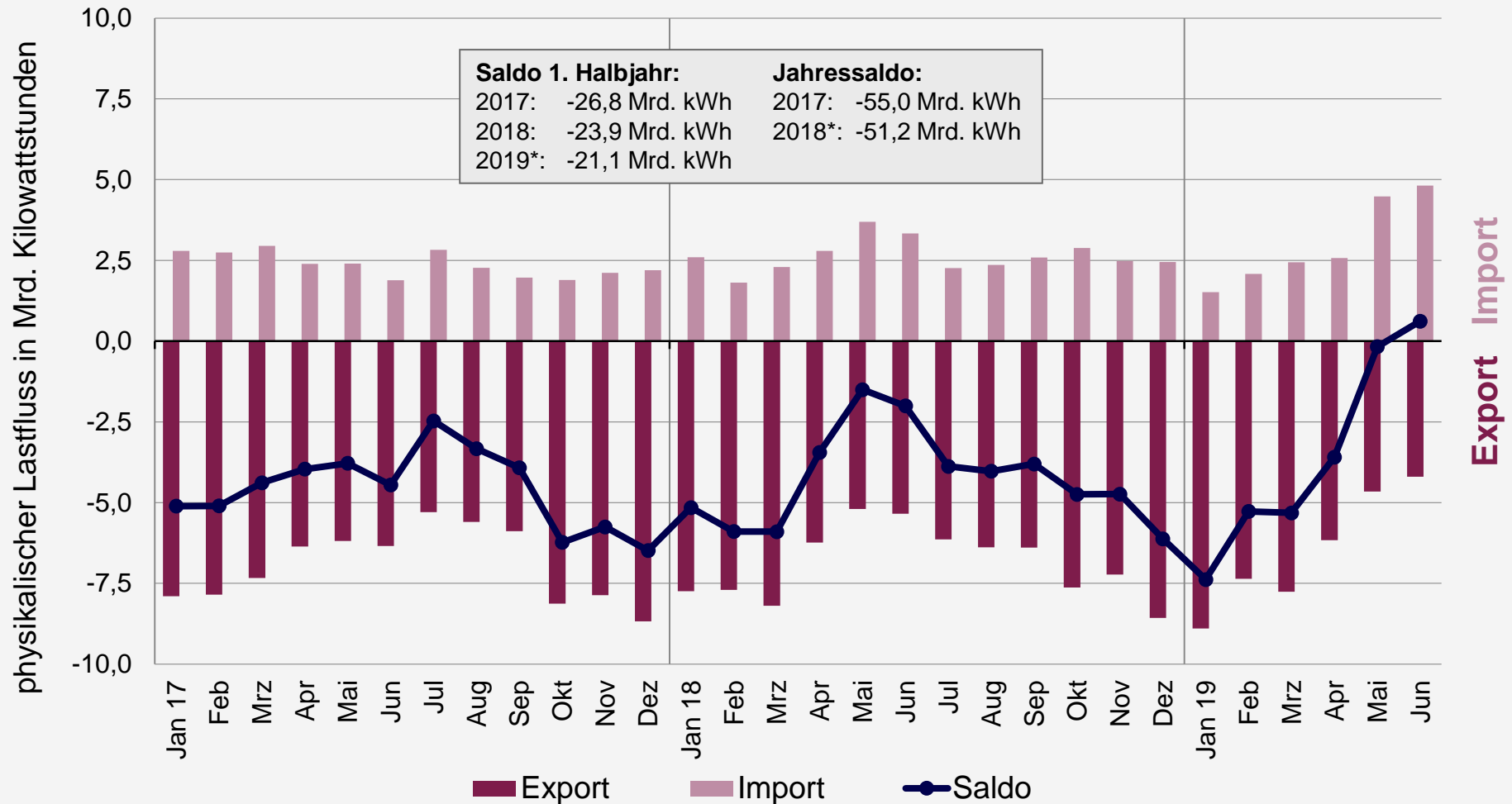
Langfristige Entwicklung der grenzüberschreitenden Stromflüsse

Jährlicher Stromaustausch Deutschlands mit seinen Nachbarländern



Quelle: BDEW, Stand: 02/2019

Saisonaler Verlauf des Stromaustausches



Quelle: BDEW, Stand: 07/2019

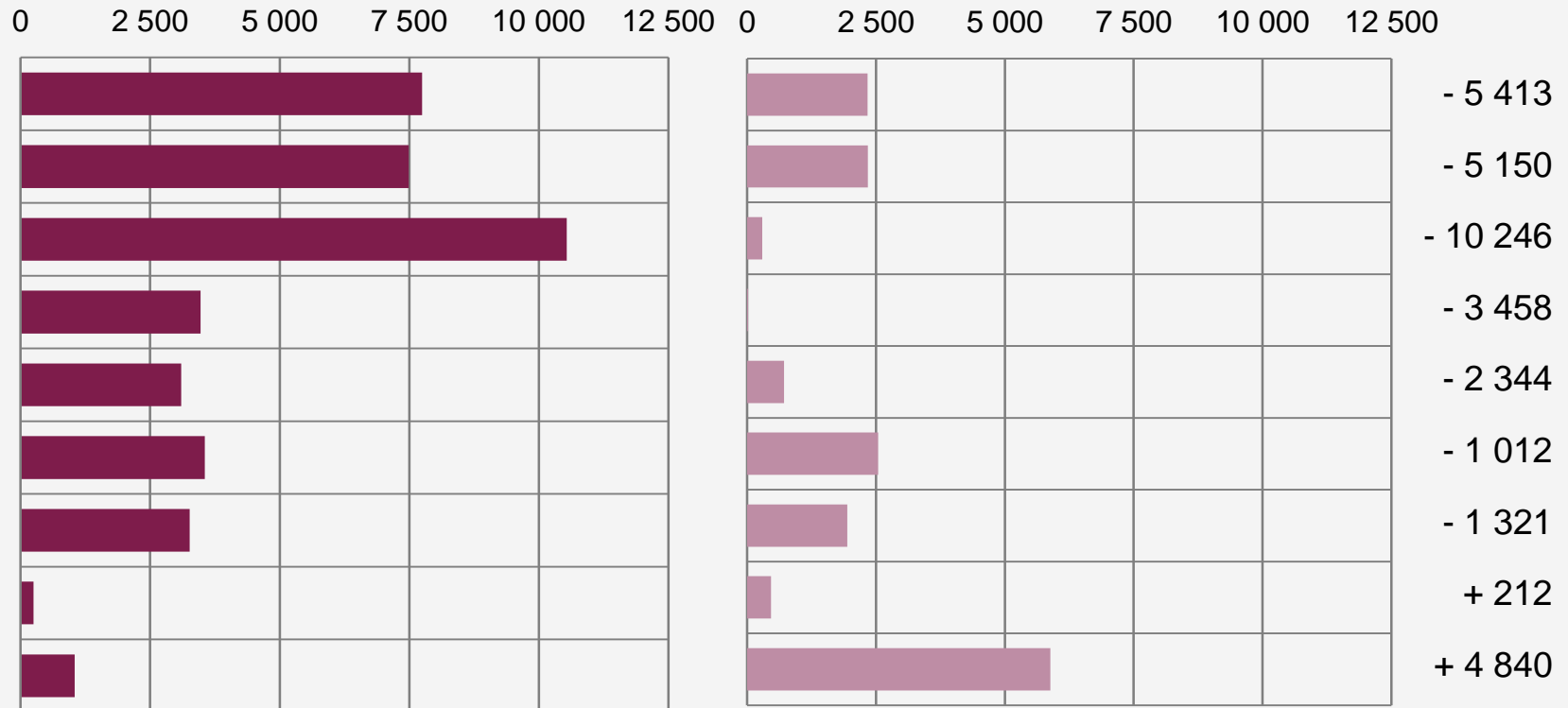
Stromtausch mit den Nachbarstaaten

1. Halbjahr **2018** Saldo: -23 890 Mio. Kilowattstunden

**Physikalische Stromflüsse in Mio. kWh
in das Ausland**

aus dem Ausland

Saldo



Quelle: BDEW, Stand: 02/2019

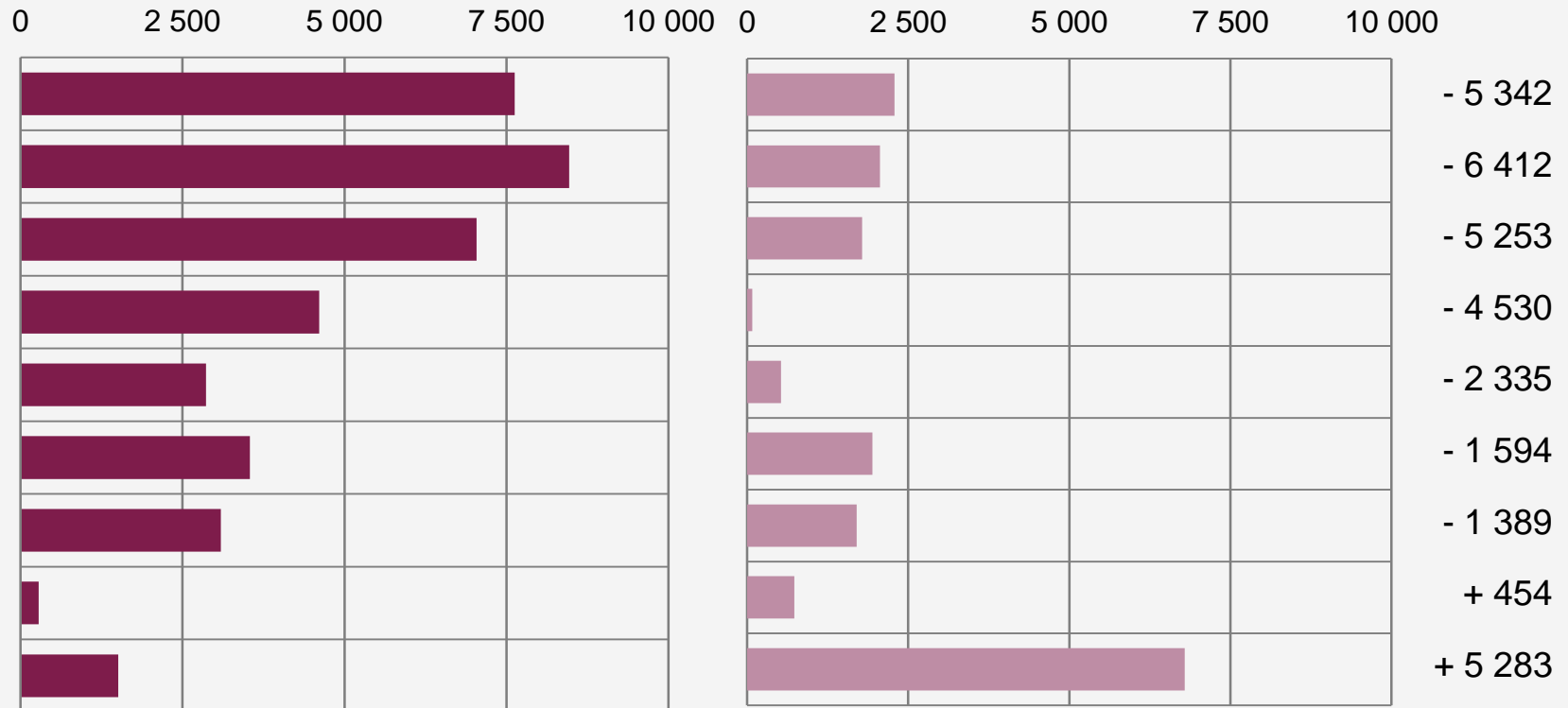
Stromtausch mit den Nachbarstaaten

1. Halbjahr **2019** Saldo: -21 117 Mio. Kilowattstunden*

**Physikalische Stromflüsse in Mio. kWh
in das Ausland**

aus dem Ausland

Saldo



Quelle: BDEW, Stand: 07/2019

* vorläufig

Vielen Dank für Ihre Aufmerksamkeit!

BDEW
Bundesverband der Energie- und Wasserwirtschaft e.V.
Reinhardtstraße 32
10117 Berlin

Telefon +49 30 / 300199-0
[BDEW Bundesverband der
Energie- und Wasserwirtschaft e.V.](http://www.bde.de</p></div><div data-bbox=)