

# Entwicklungen in der deutschen Stromwirtschaft 1. bis 3. Quartal 2019

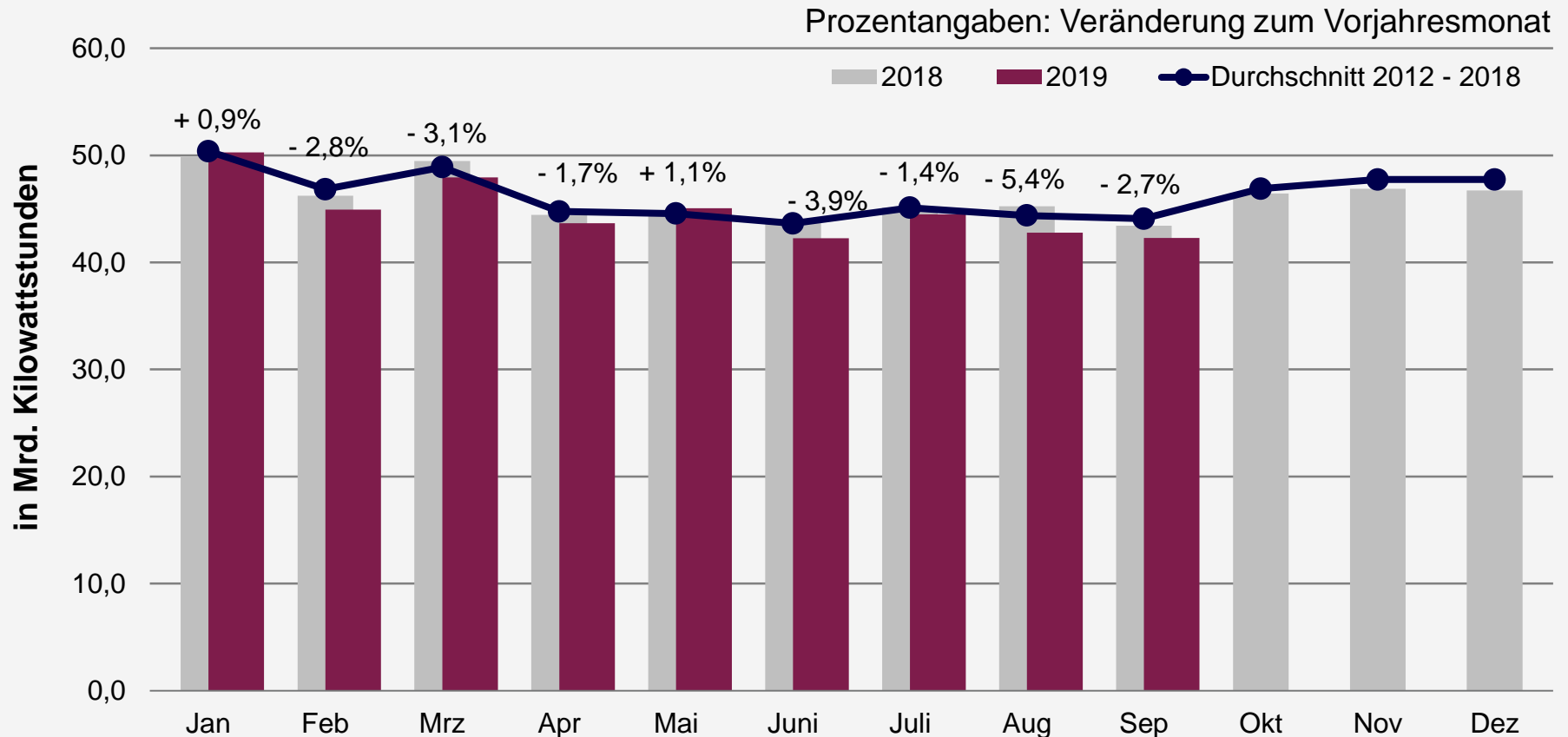
Sitzung der Arbeitsgemeinschaft Energiebilanzen  
am 25. Oktober 2019 in Stuttgart

Michael Nickel, BDEW

# Monatlicher Stromverbrauch in Deutschland

2019 bisher\*: 404 Mrd. Kilowattstunden

(Veränderung zum Vorjahreszeitraum bisher: -2,1 %)

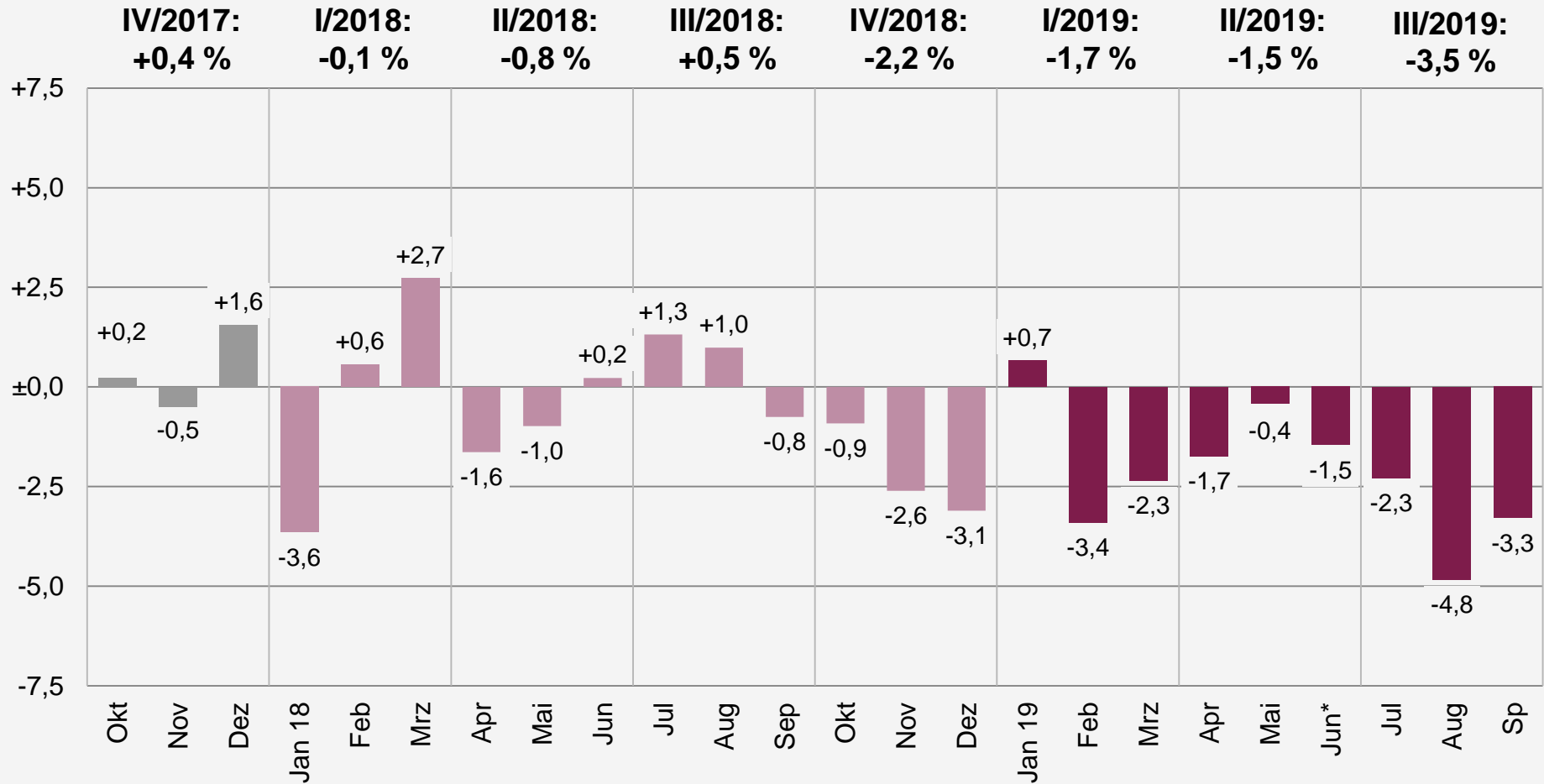


Quelle: BDEW, Stand 10/2019

\* vorläufig, kalendermonatlich

# Entwicklung des Gesamtstromverbrauchs

Veränderungen gegenüber Vorjahreszeitraum (normalarbeitstaglich; in Prozent)

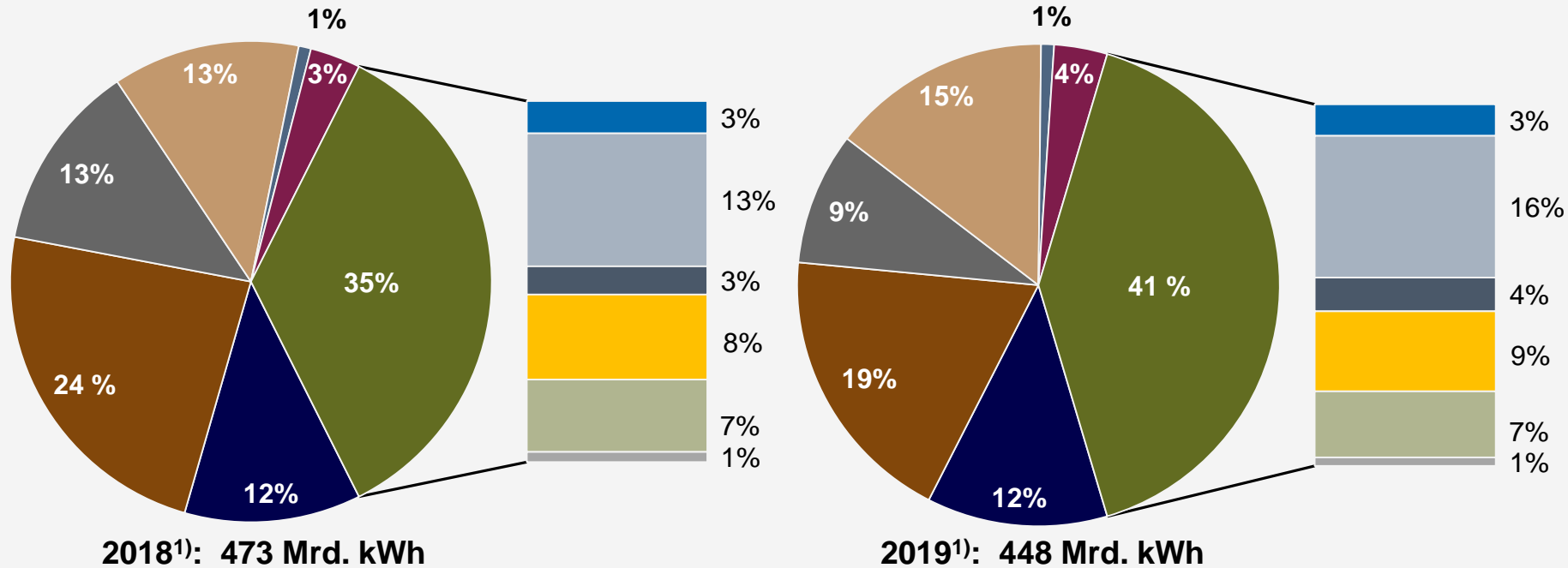


Quelle: BDEW-Schnellstatistik

\* vorlufig

# Bruttostromerzeugung nach Energieträgern

## Bruttostromerzeugung in Deutschland im 1. -3. Quartal – Vergleich Vorjahreszeitraum



- Kernenergie
- Braunkohle
- Steinkohle
- Erdgas
- Mineralölprodukte
- sonstige konventionelle Energieträger
- Wasser
- Wind onshore
- Wind offshore
- Photovoltaik
- Biomasse
- Siedlungsabfälle (50%)

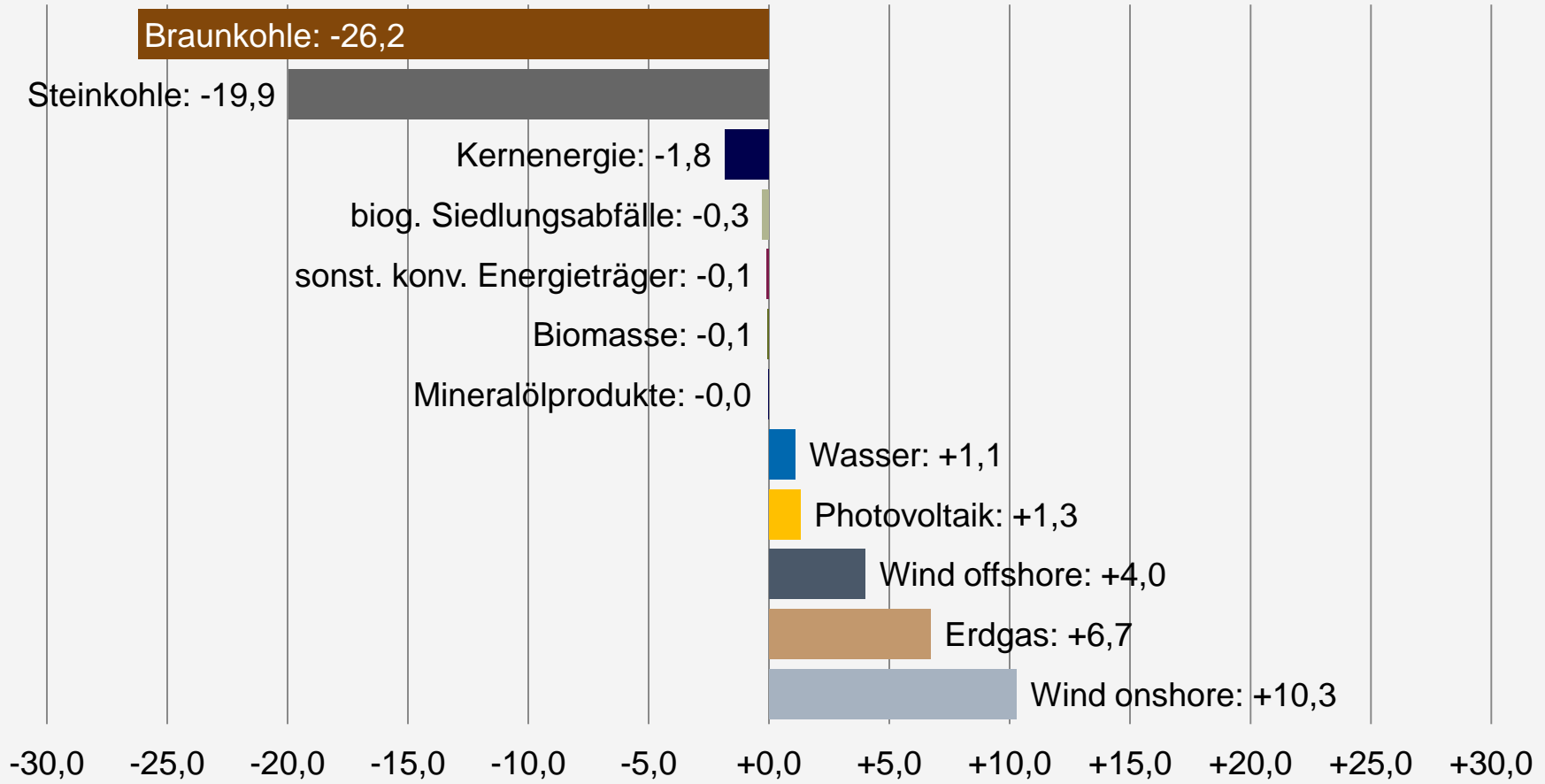
Quellen: BDEW-Schnellstatistikerhebung, Stat. Bundesamt, EEX, VGB, ZSW; Stand: 10/2019

<sup>1)</sup> vorläufig

# Stromerzeugung der einzelnen Energieträger

1. bis 3. Quartal 2018/2019<sup>1)</sup>

Absolute Veränderungen im Vergleich zum Vorjahreszeitraum in **Mrd. kWh**



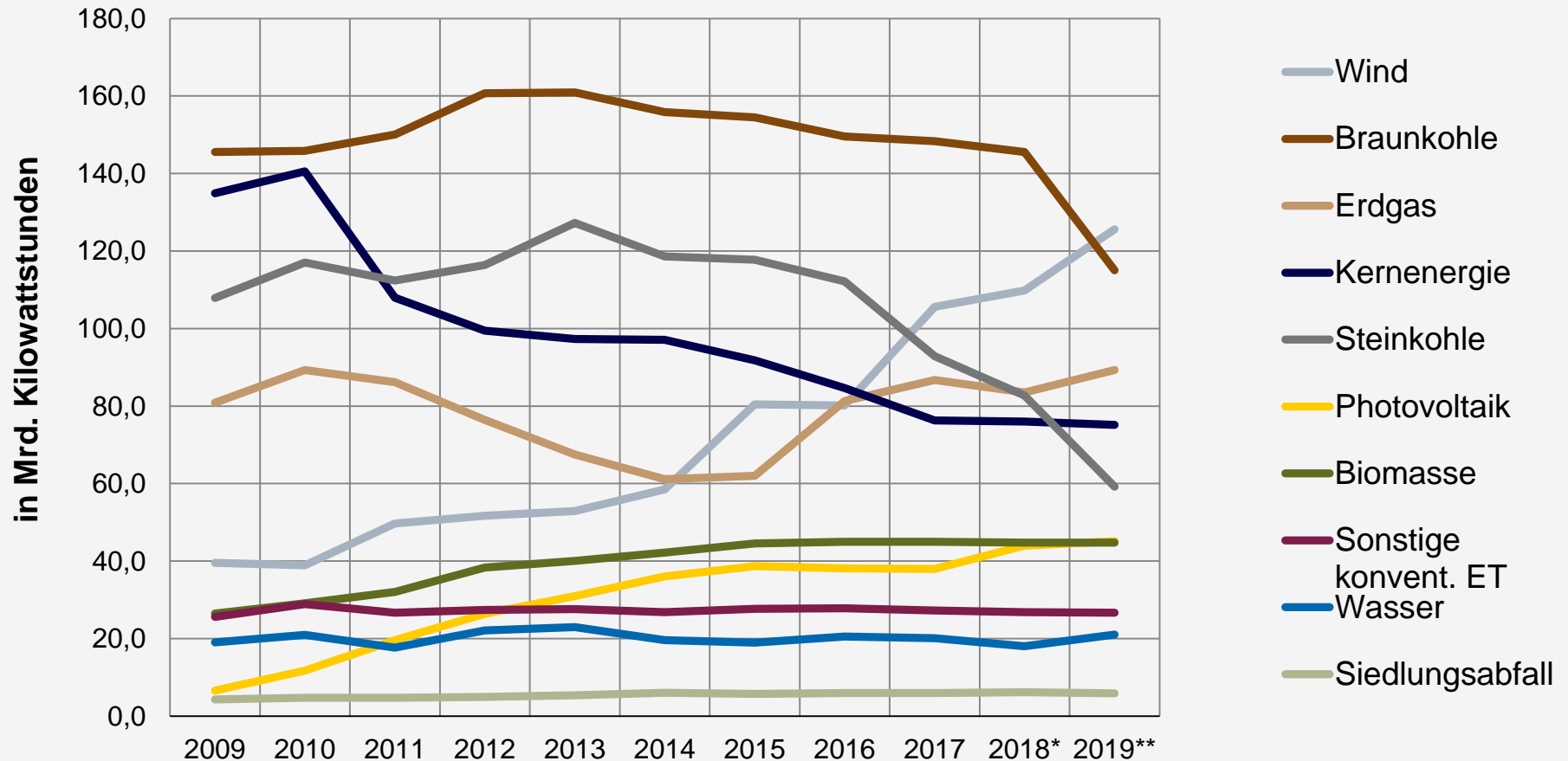
Quelle: BDEW

<sup>1)</sup> vorläufig

# Stromerzeugung der einzelnen Energieträger

## Entwicklung 2009 bis 2019<sup>1)</sup>

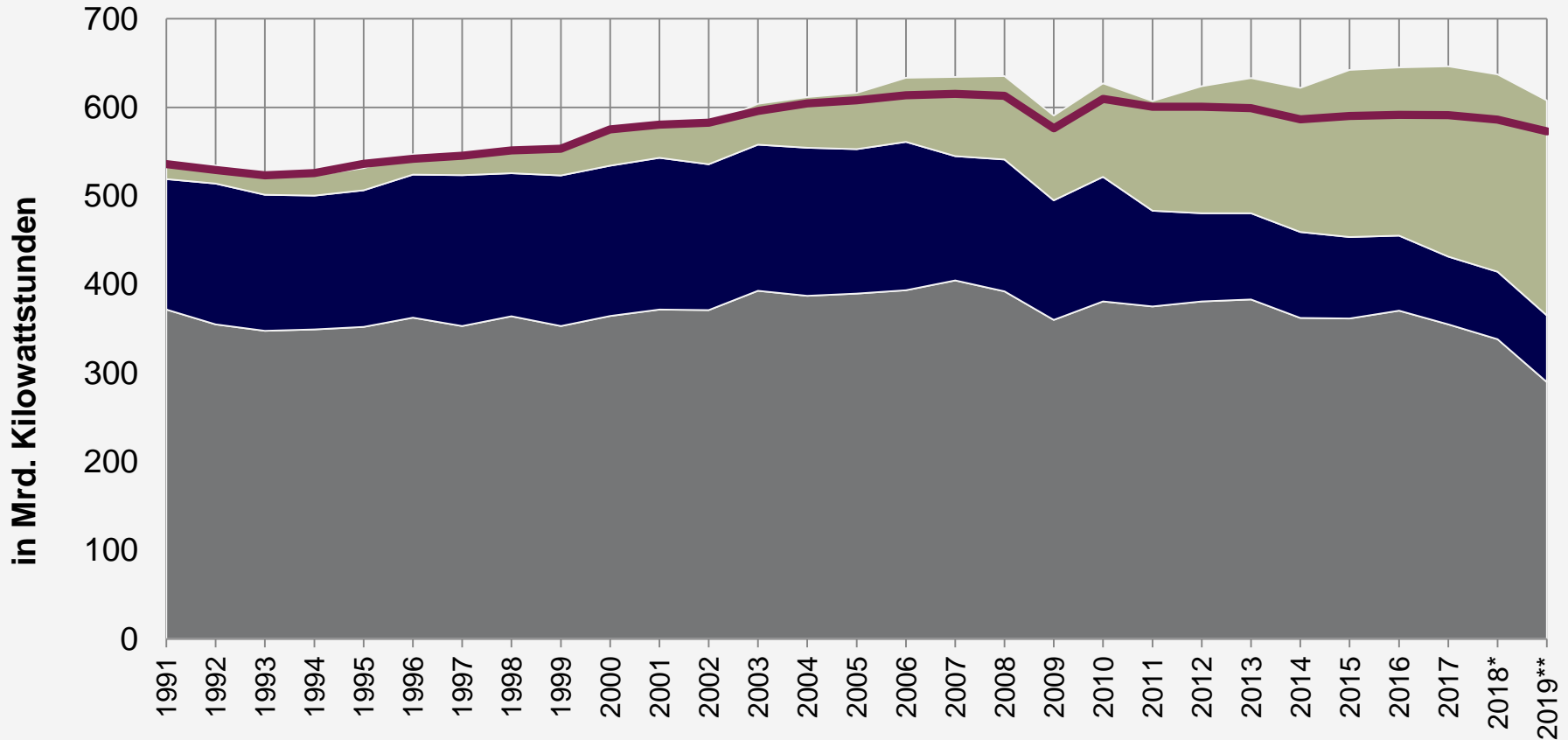
Entwicklung in den letzten zehn Jahren



Quelle: BDEW

\* vorläufig; \*\* geschätzt

# Entwicklung von Stromerzeugung und -verbrauch in Deutschland



Bruttostromerzeugung

■ Fossil ■ Nuklear ■ Erneuerbar — Bruttoinlandsstromverbrauch

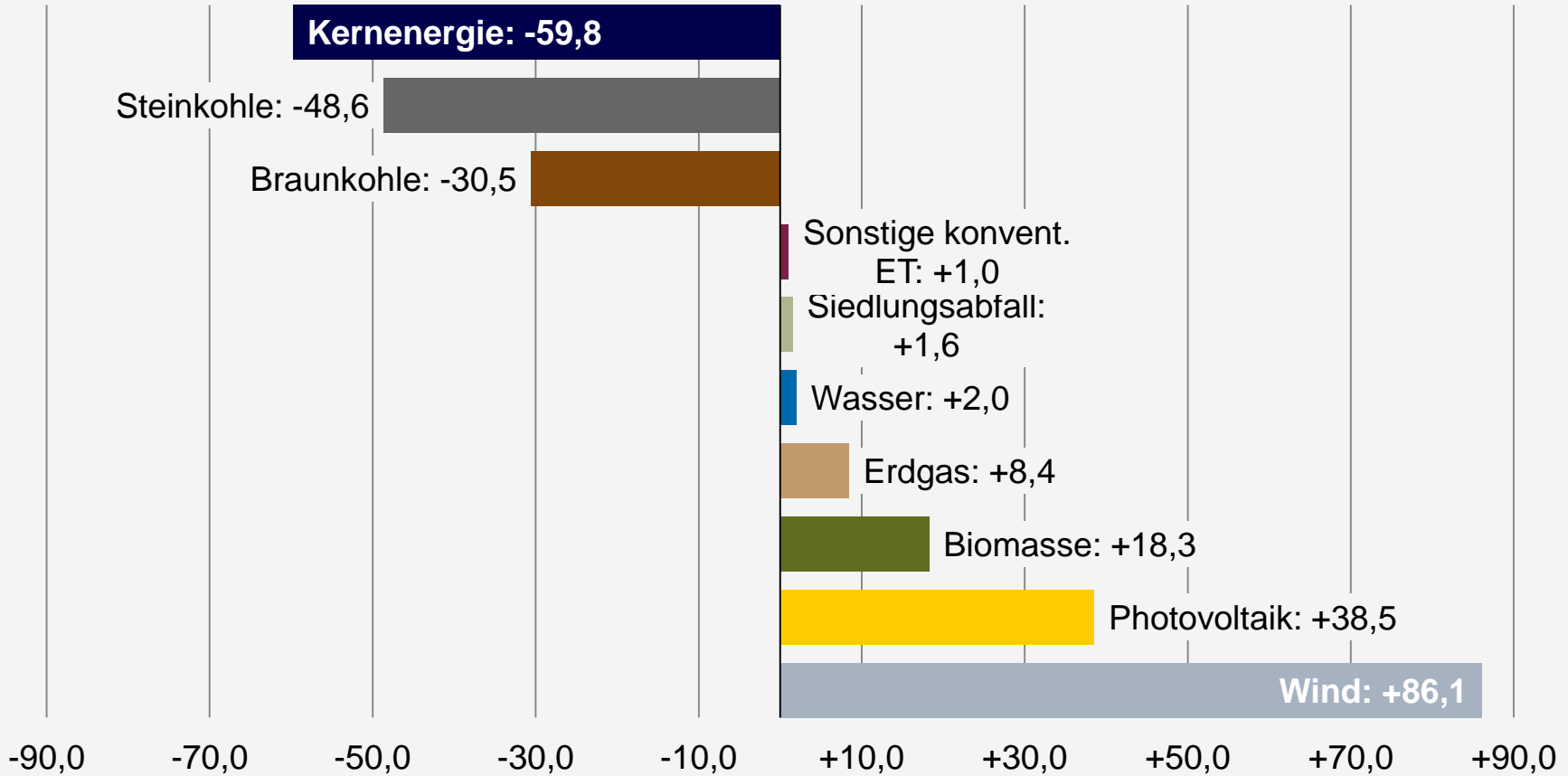
Quelle: BDEW, Stand: 10/2019

\* vorläufig; \*\* geschätzt

# Stromerzeugung der einzelnen Energieträger

Vergleich 2009 und 2019<sup>1)</sup>

Absolute Veränderungen in den letzten zehn Jahren in **Mrd. kWh**



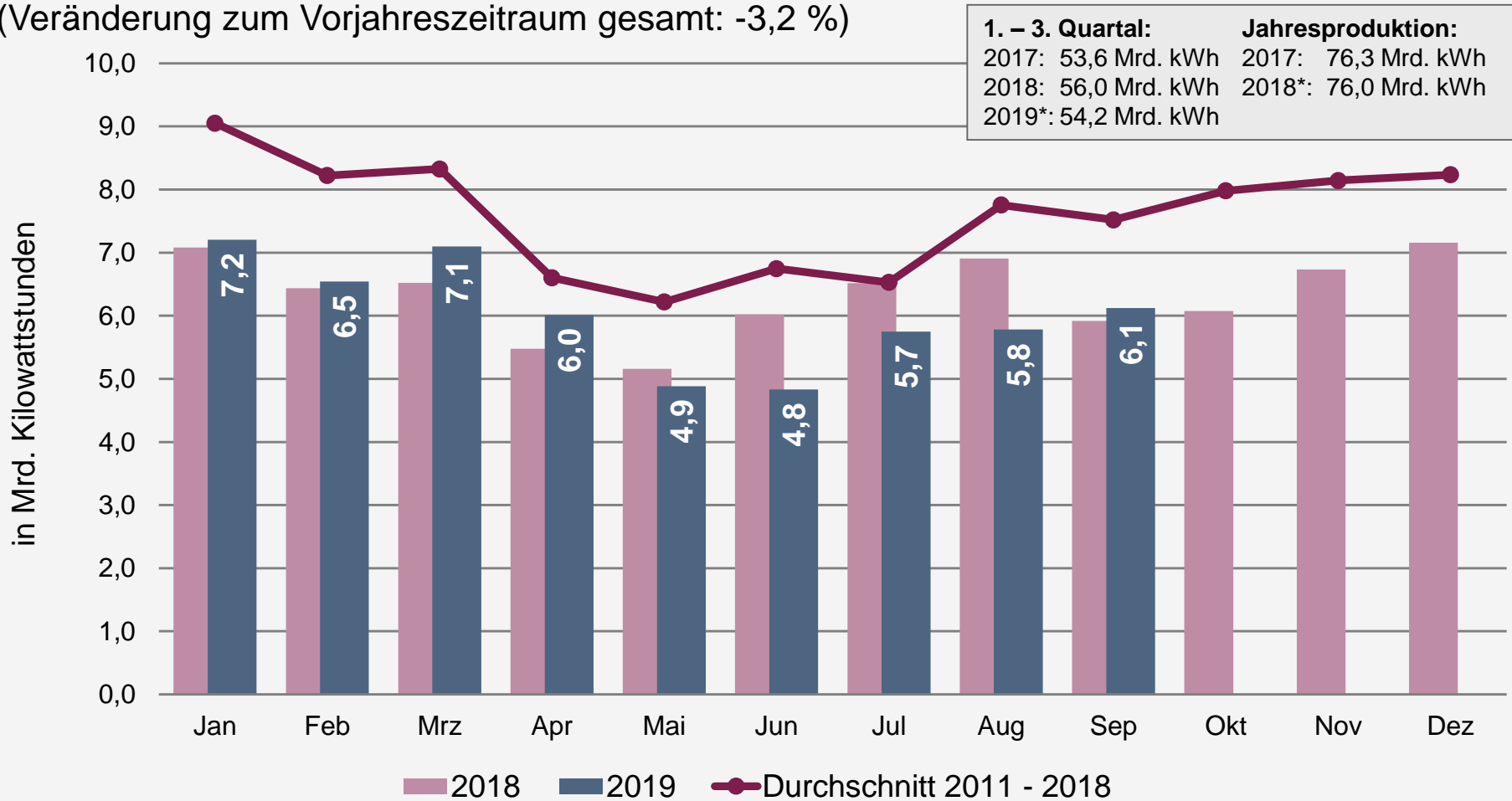
Quelle: BDEW

\* vorläufig; \*\* geschätzt



# Stromerzeugung aus Kernenergie

Bruttostromerzeugung 2019\* bisher: 53,6 Mrd. Kilowattstunden  
(Veränderung zum Vorjahreszeitraum gesamt: -3,2 %)

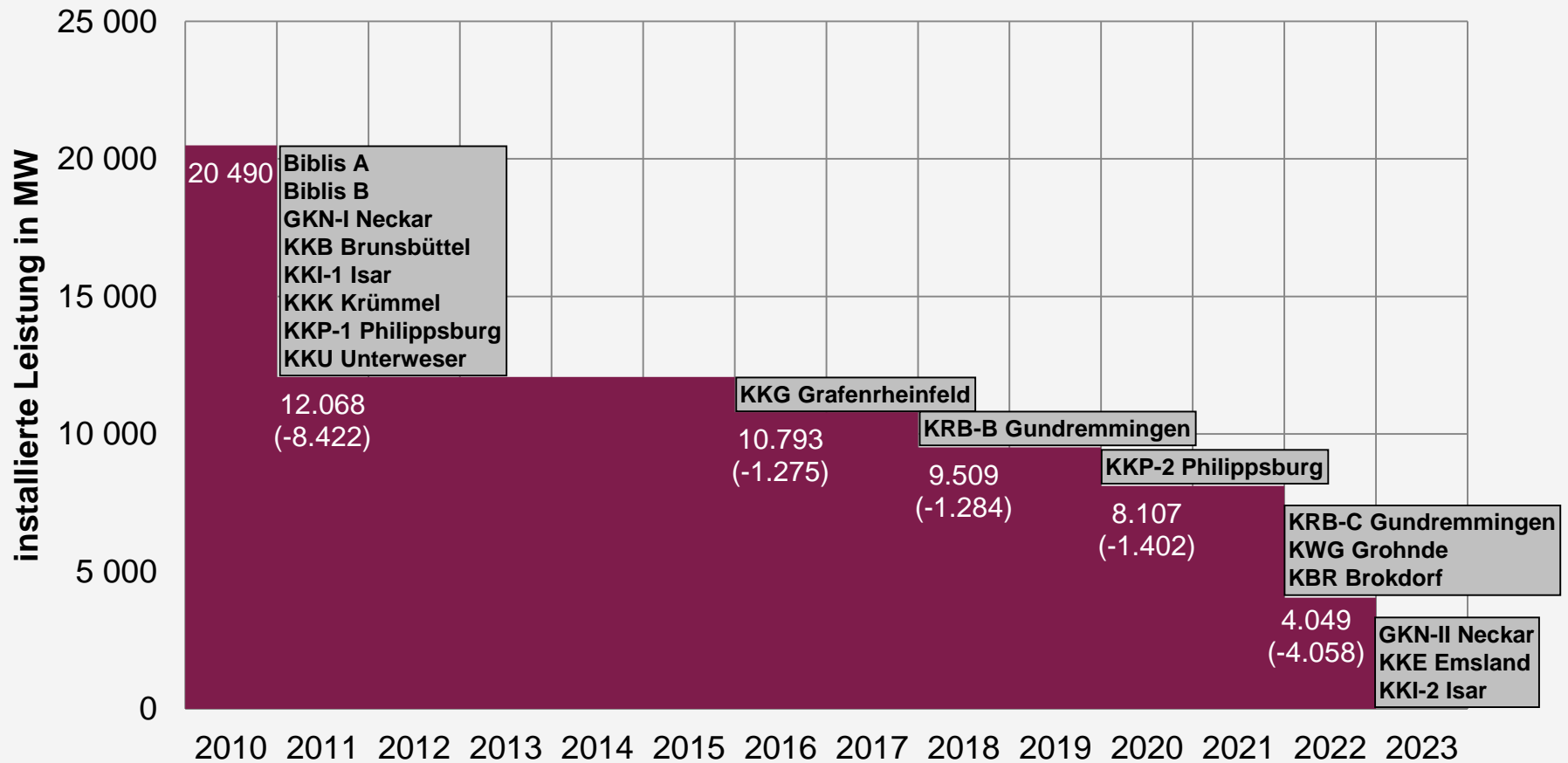


1. – 3. Quartal:	Jahresproduktion:
2017: 53,6 Mrd. kWh	2017: 76,3 Mrd. kWh
2018: 56,0 Mrd. kWh	2018*: 76,0 Mrd. kWh
2019*: 54,2 Mrd. kWh	

Quellen: VGB, EEX; Stand 10/2019

\* vorläufig

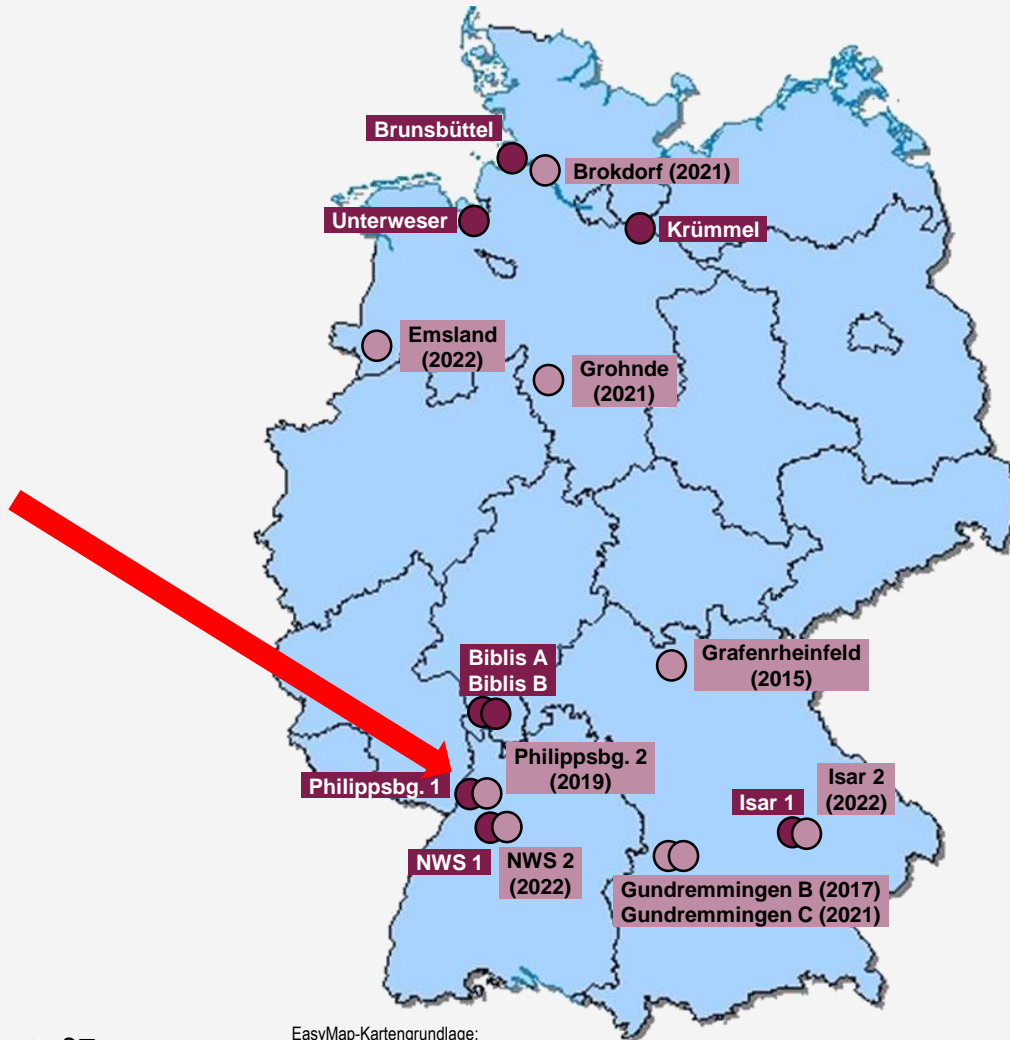
# Abschaltung der Kernkraftwerke gemäß Atomgesetz (AtG §7)



Quelle: Atomgesetz §7

Abschaltungen 2015 bis 2022 jeweils mit Ablauf des 31.12. des Jahres

# Abschaltung der Kernkraftwerke gemäß Atomgesetz (AtG §7)



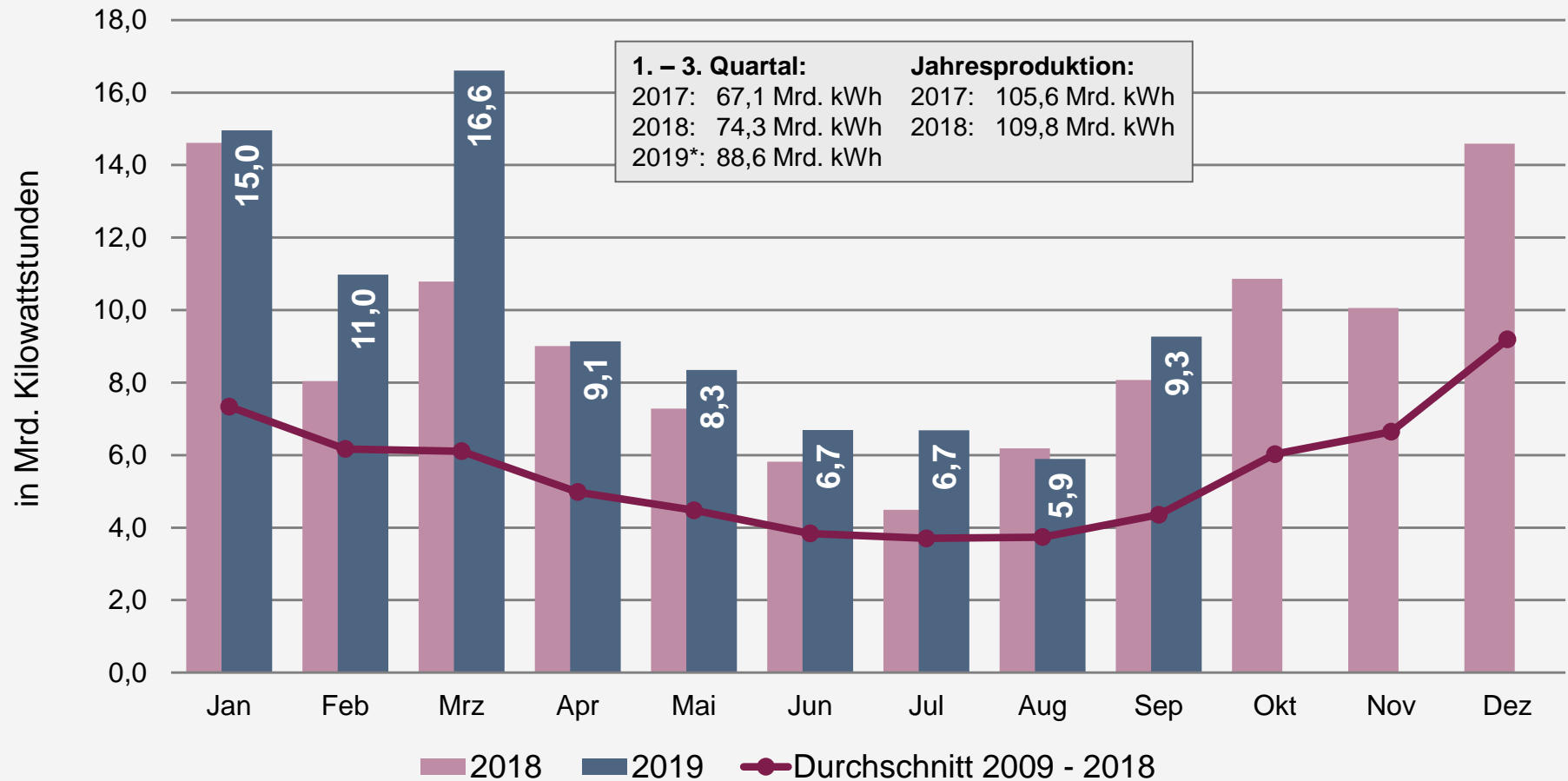
- Abschaltungen 2011
- Abschaltungen 2015-2022 jeweils zum 31.12.

Quelle: Atomgesetz §7

EasyMap-Kartengrundlage:  
(C) LUTUM+TAPPERT, Bonn

# Stromerzeugung aus Windkraftanlagen Onshore und Offshore

Bruttostromerzeugung 2019\* bisher: 88,6 Mrd. Kilowattstunden  
(Veränderung zum Vorjahreszeitraum gesamt: +19,2 %)

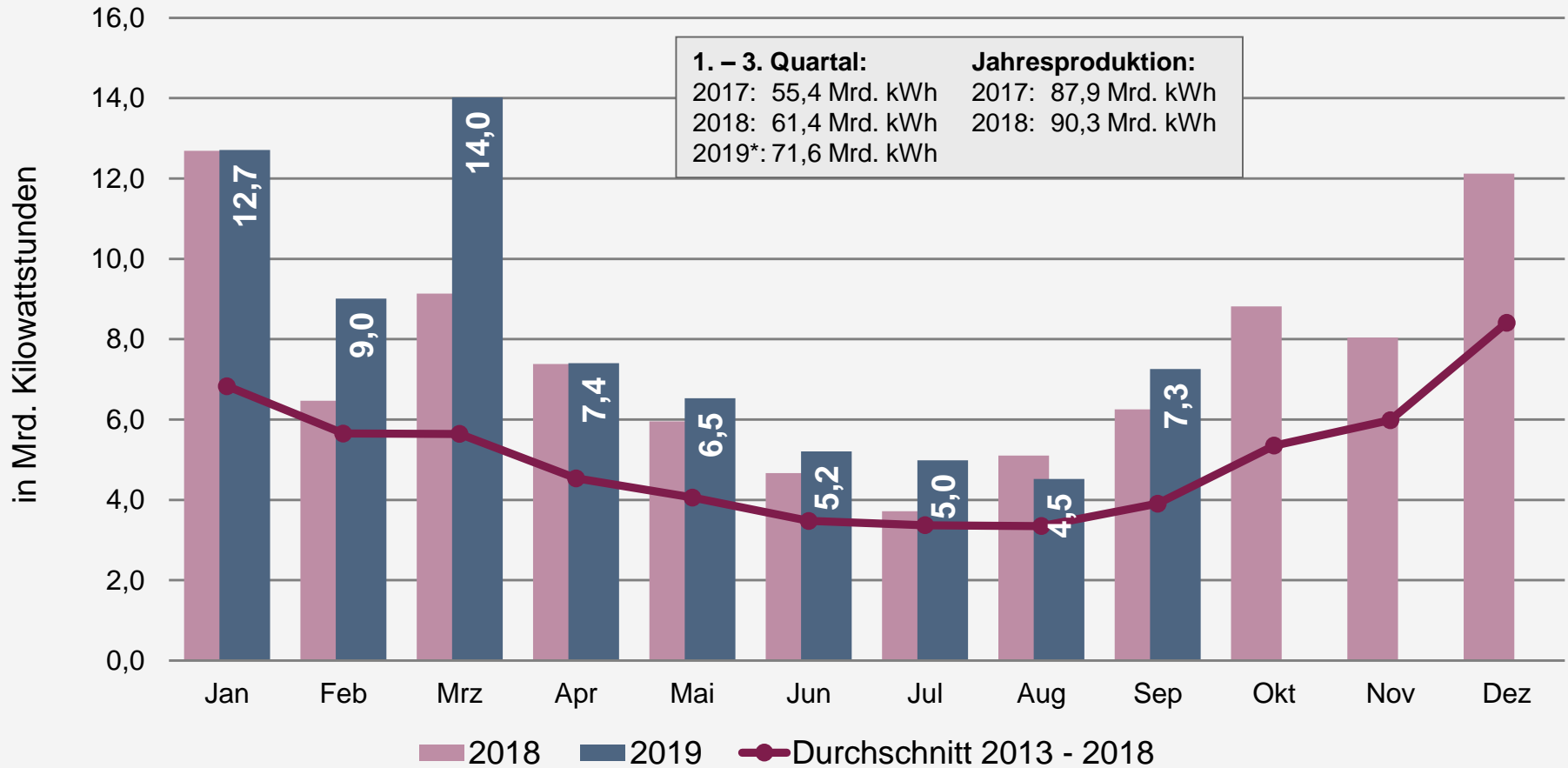


Quellen: ZSW, BDEW; Stand 10/2019

\* vorläufig

# Stromerzeugung aus Onshore-Windkraftanlagen

Bruttostromerzeugung 2019\* bisher: 71,6 Mrd. Kilowattstunden  
(Veränderung zum Vorjahreszeitraum gesamt: +16,7 %)

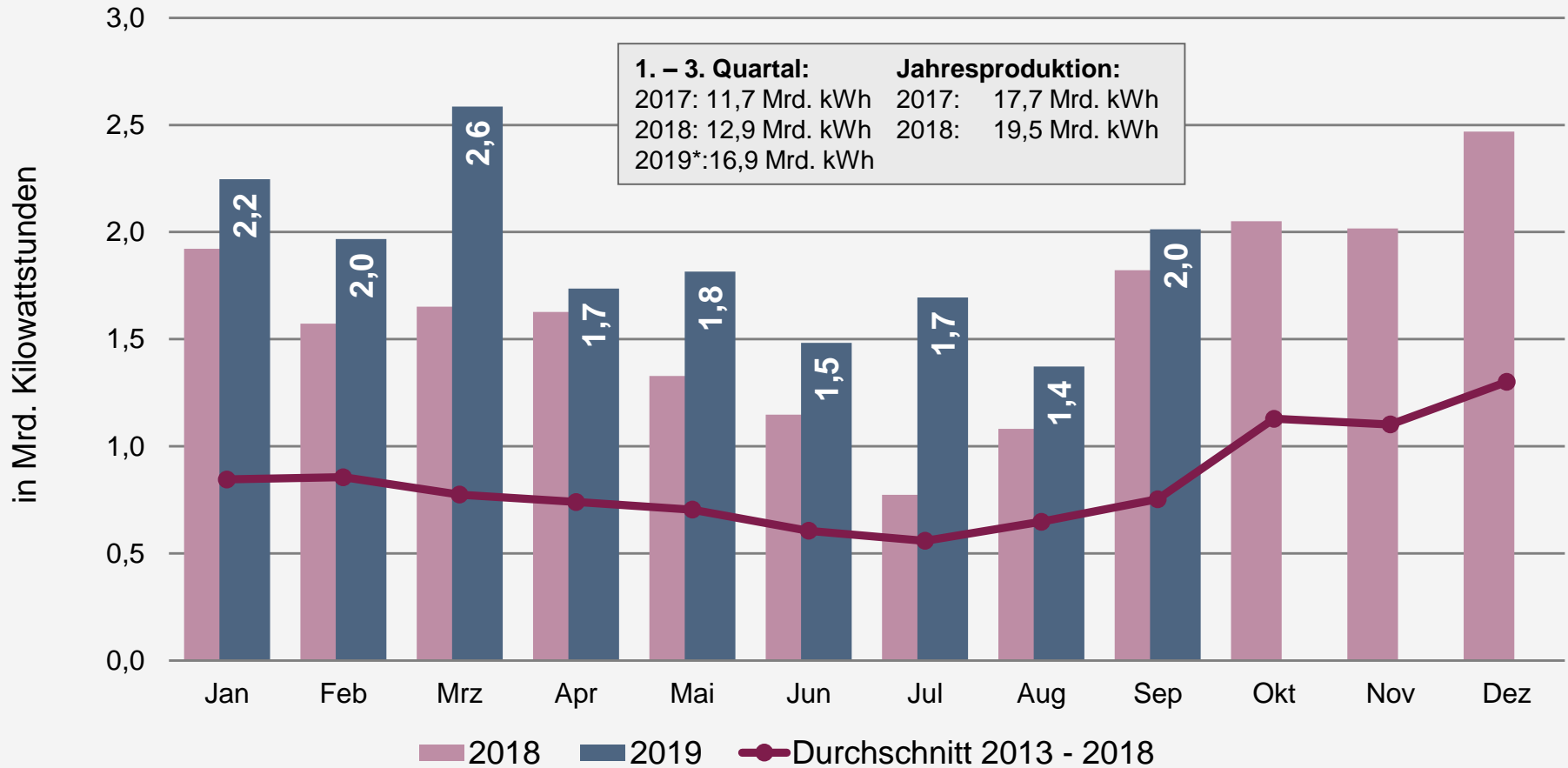


Quellen: ZSW, BDEW; Stand 10/2019

\* vorläufig

# Stromerzeugung aus Offshore-Windkraftanlagen

Bruttostromerzeugung 2019\* bisher: 16,9 Mrd. Kilowattstunden  
(Veränderung zum Vorjahreszeitraum gesamt: +30,9 %)

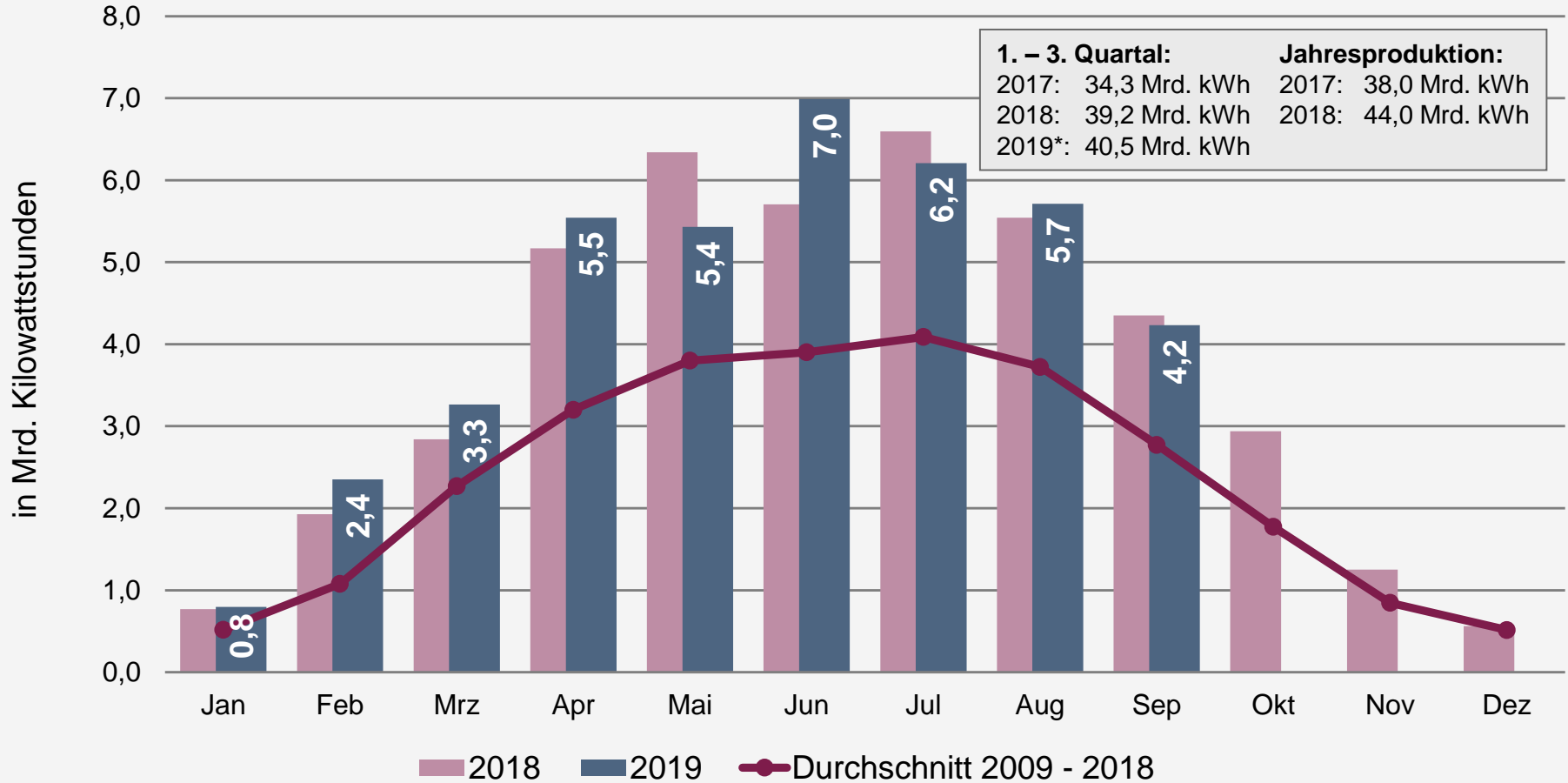


Quellen: ZSW, BDEW; Stand 10/2019

\* vorläufig

# Stromerzeugung aus Photovoltaikanlagen

Bruttostromerzeugung 2019\* bisher: 40,5 Mrd. Kilowattstunden  
(Veränderung zum Vorjahreszeitraum gesamt: +3,3%)

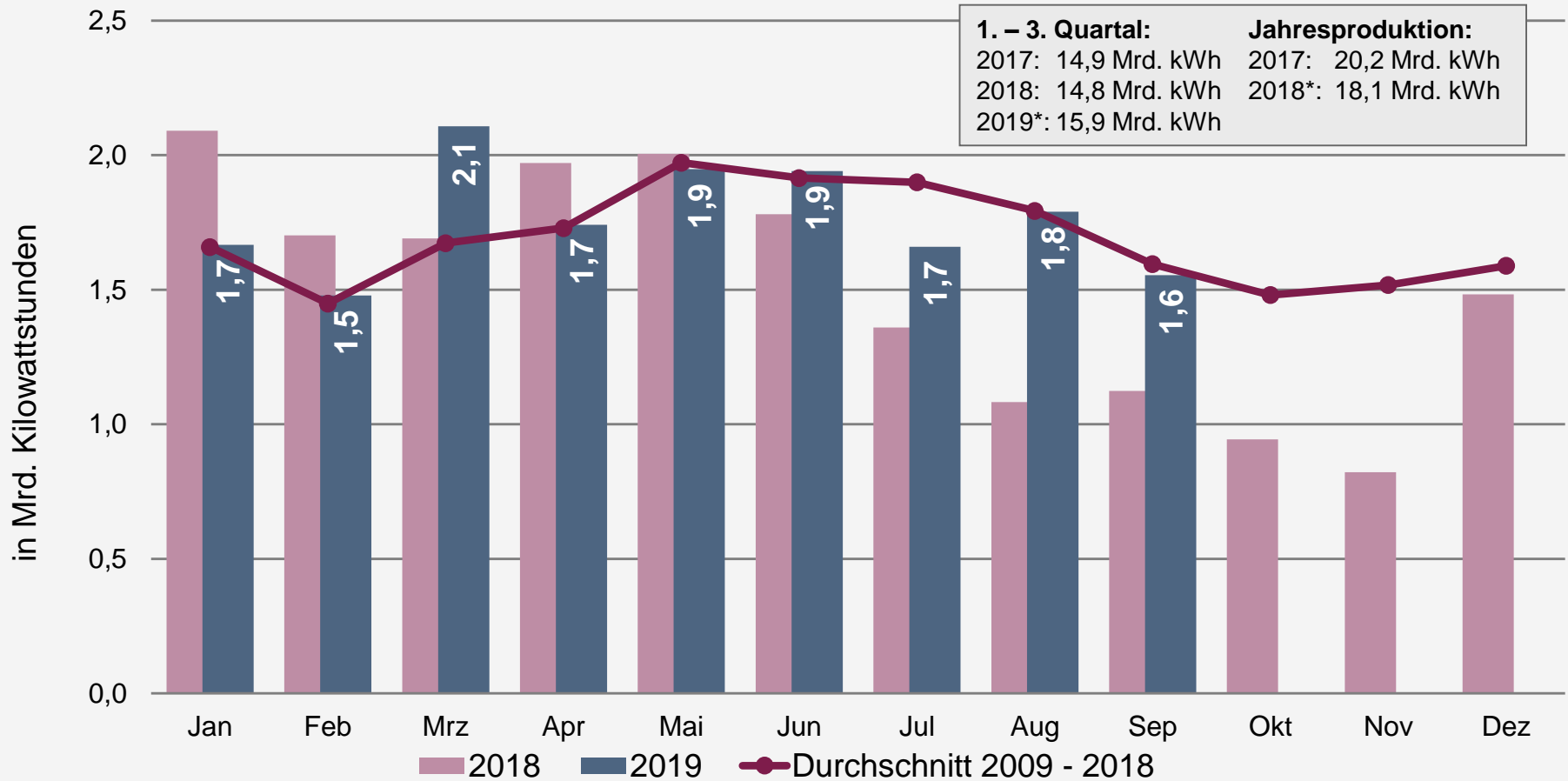


Quellen: ZSW, BDEW; Stand 10/2019

\* vorläufig

# Stromerzeugung aus Wasserkraftanlagen

Bruttostromerzeugung 2019\* bisher: 15,9 Mrd. Kilowattstunden  
(Veränderung zum Vorjahreszeitraum gesamt: +7,3 %)



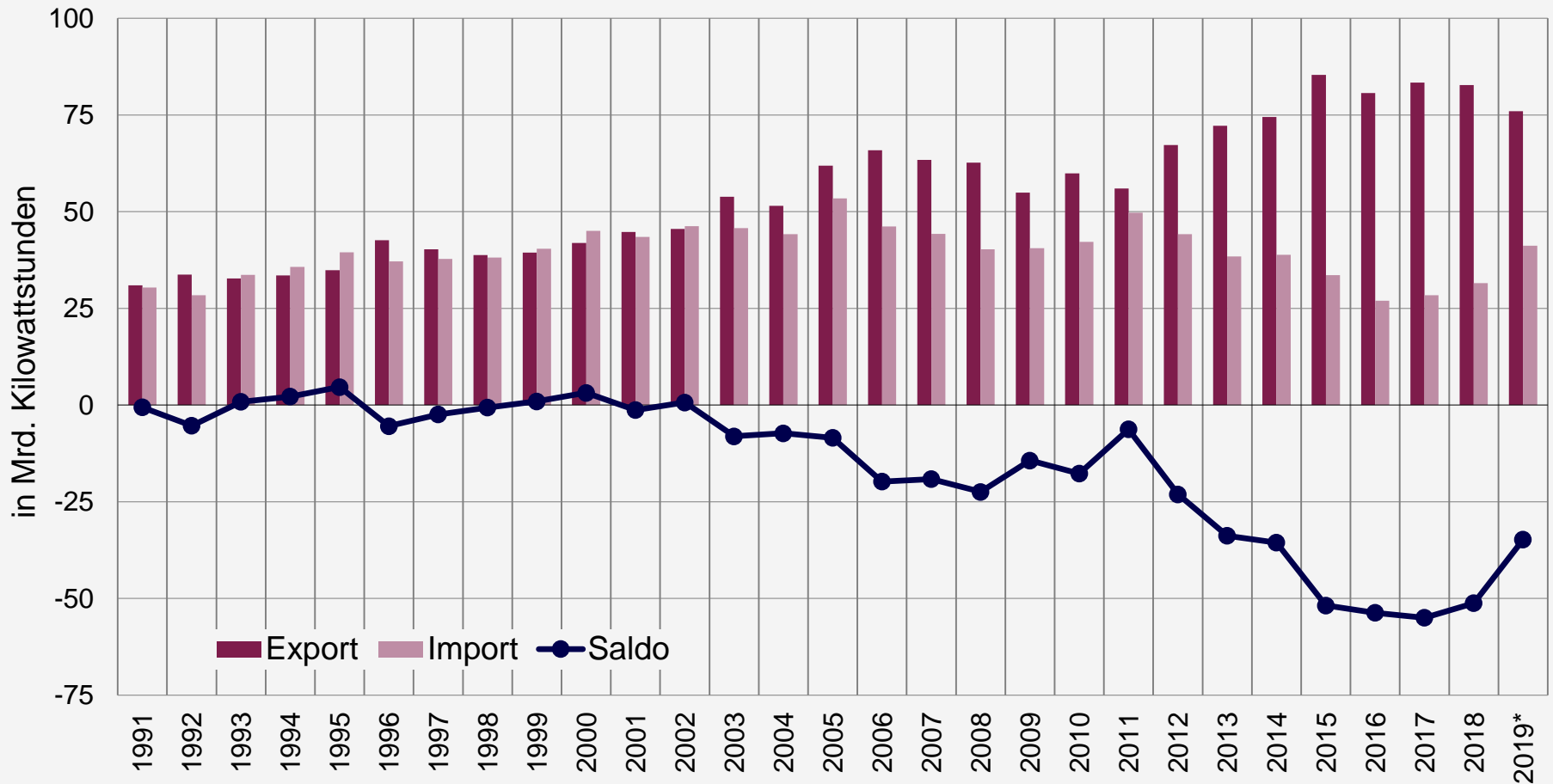
Quelle: BDEW, Stand 10/2019

\* vorläufig



# Langfristige Entwicklung der grenzüberschreitenden Stromflüsse

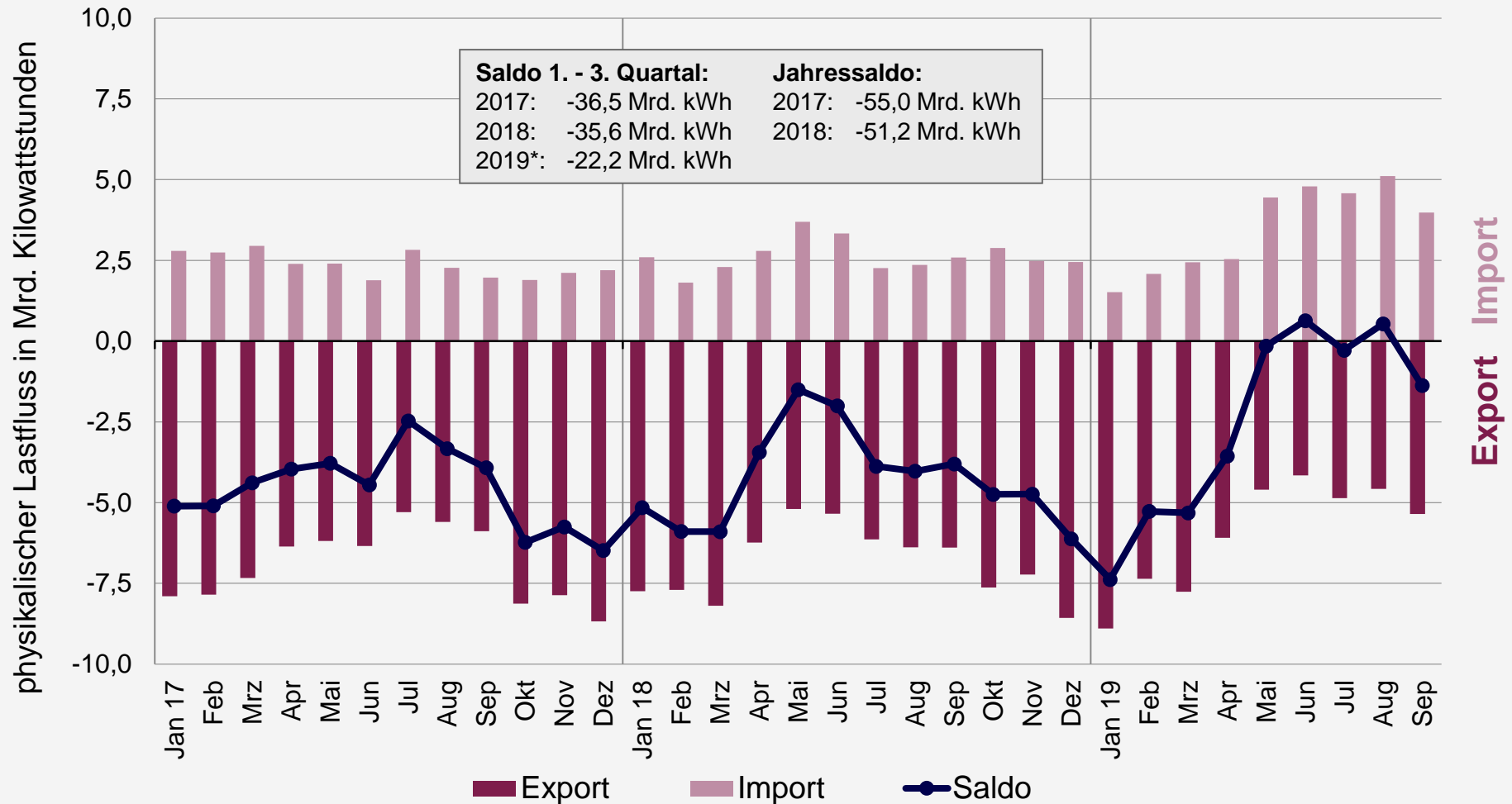
## Jährlicher Stromaustausch Deutschlands mit seinen Nachbarländern



Quelle: BDEW, Stand: 10/2019

\* geschätzt

# Saisonaler Verlauf des Stromaustausches



Quelle: BDEW, Stand: 10/2019

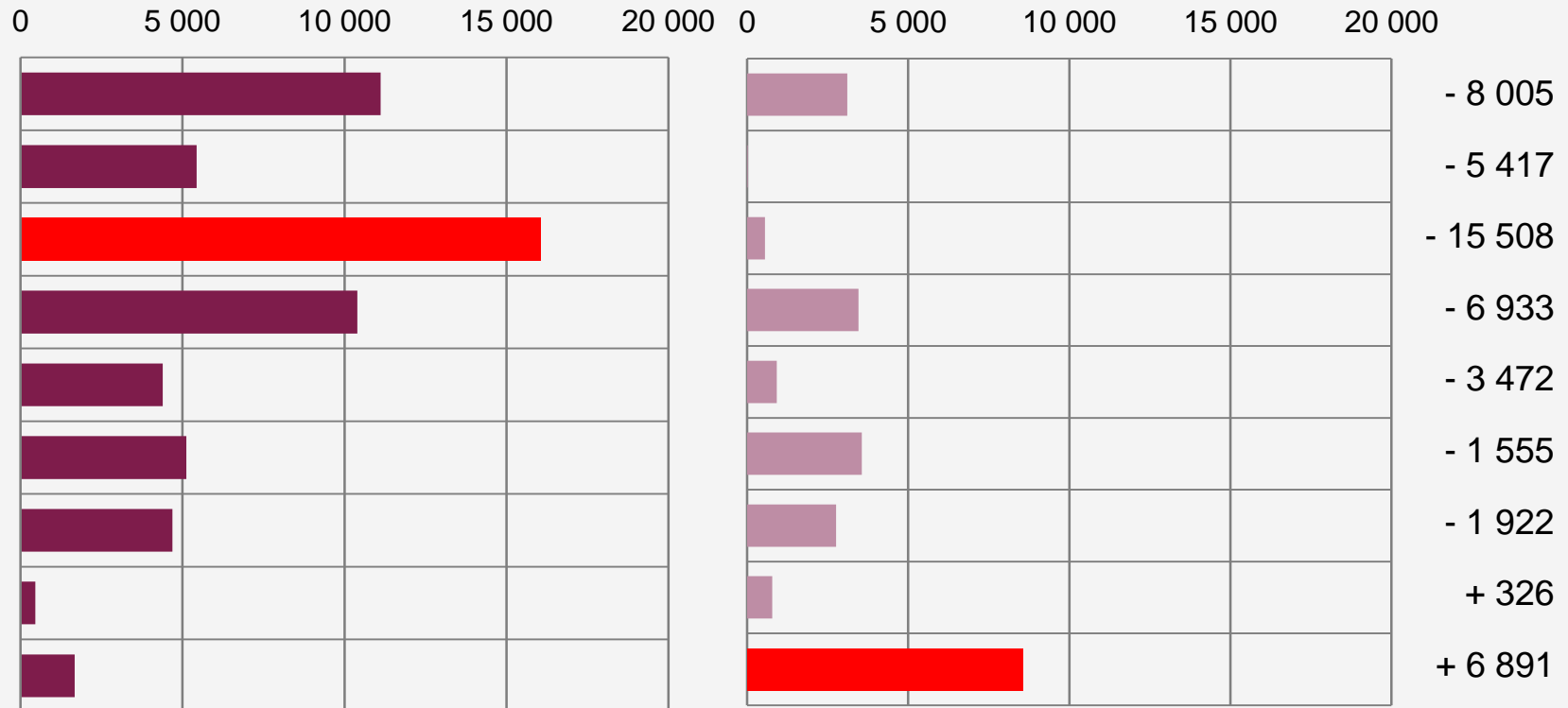
# Stromtausch mit den Nachbarstaaten

1.-3. Quartal **2018** Saldo: -22 171 Mio. Kilowattstunden\*

**Physikalische Stromflüsse in Mio. kWh**  
**in das Ausland**

**aus dem Ausland**

**Saldo**



Quelle: BDEW, Stand: 02/2019

\* vorläufig

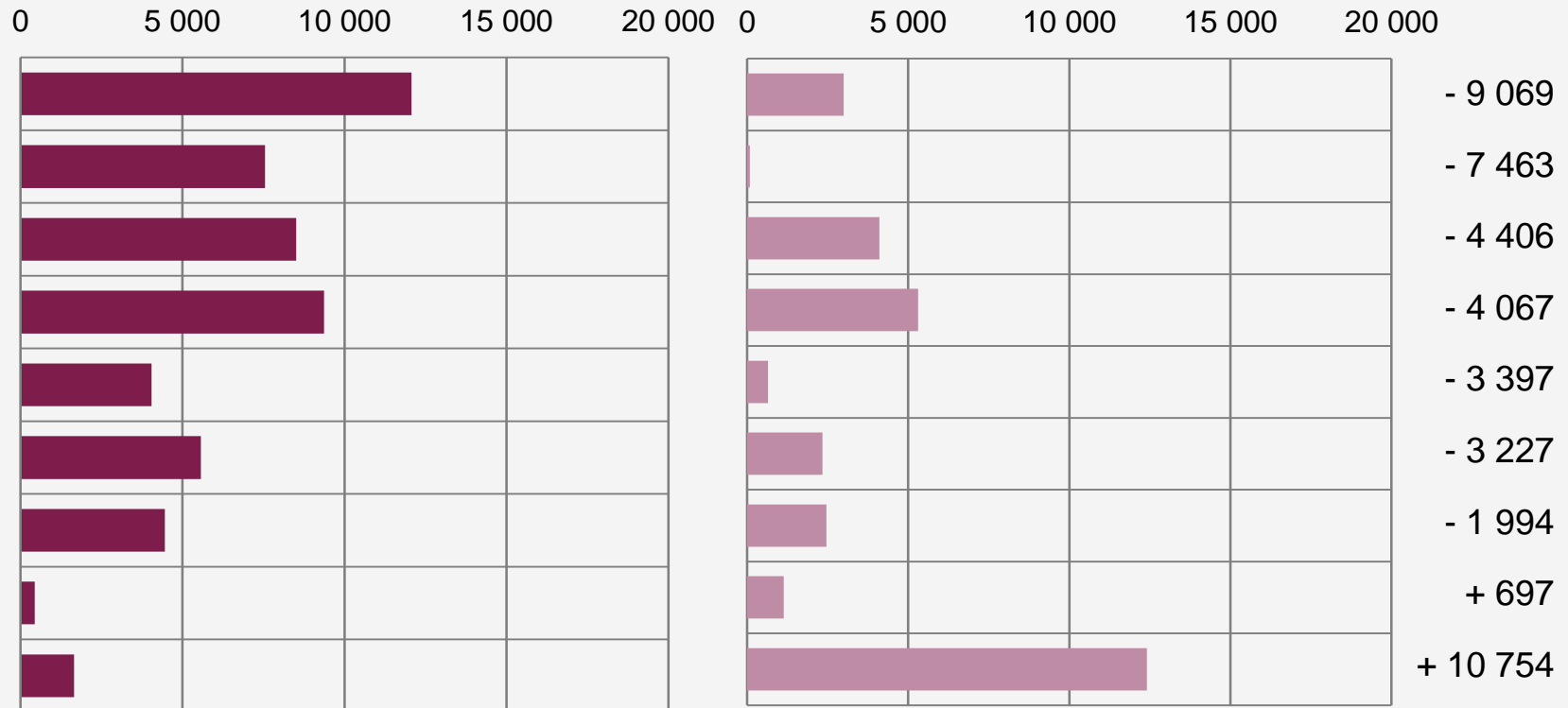
# Stromaustausch mit den Nachbarstaaten

1.-3. Quartal **2019** Saldo: -22 171 Mio. Kilowattstunden\*

**Physikalische Stromflüsse in Mio. kWh**  
**in das Ausland**

**aus dem Ausland**

**Saldo**



Quelle: BDEW, Stand: 10/2019

\* vorläufig

# Vielen Dank für Ihre Aufmerksamkeit!

BDEW  
Bundesverband der Energie- und Wasserwirtschaft e.V.  
Reinhardtstraße 32  
10117 Berlin

Telefon +49 30 / 300199-0  
[www.bdew.de](http://www.bdew.de)