

Primärenergieverbrauch Steinkohle in den ersten drei Quartalen 2021 und Jahresschätzung 2021



Schätzung des EEFA-Forschungsinstituts im Auftrag des
Vereins der Kohleimporteure (VDKI)

AGEB Herbsttagung, 29. Oktober 2021

Manfred Müller

Preisentwicklung EU-CO₂-Emissionsberechtigungen

Tägliche Abrechnungspreise (Settlement price) am EEX-Spotmarkt in €/t CO₂



Datenbasis: Marktdaten, EEX, Leipzig

Preisentwicklung Kraftwerkskohle frei Nordwesteuropa

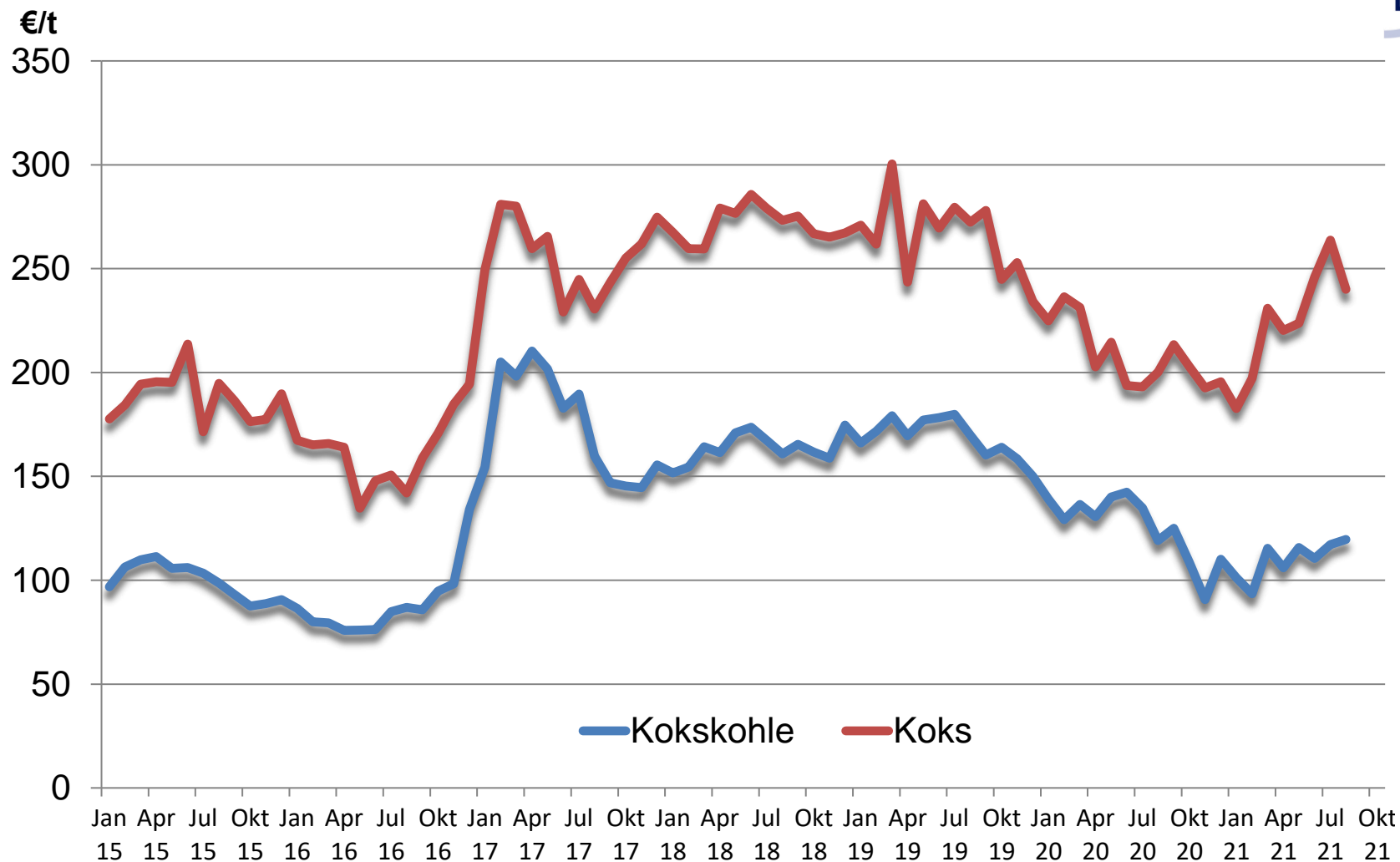
MCIS Steam Coal Marker Price cif ARA, umgerechnet auf Heizwert 6000 kcal/kg



Datenbasis: IHS/ MCIS steam coal marker price cif ARA

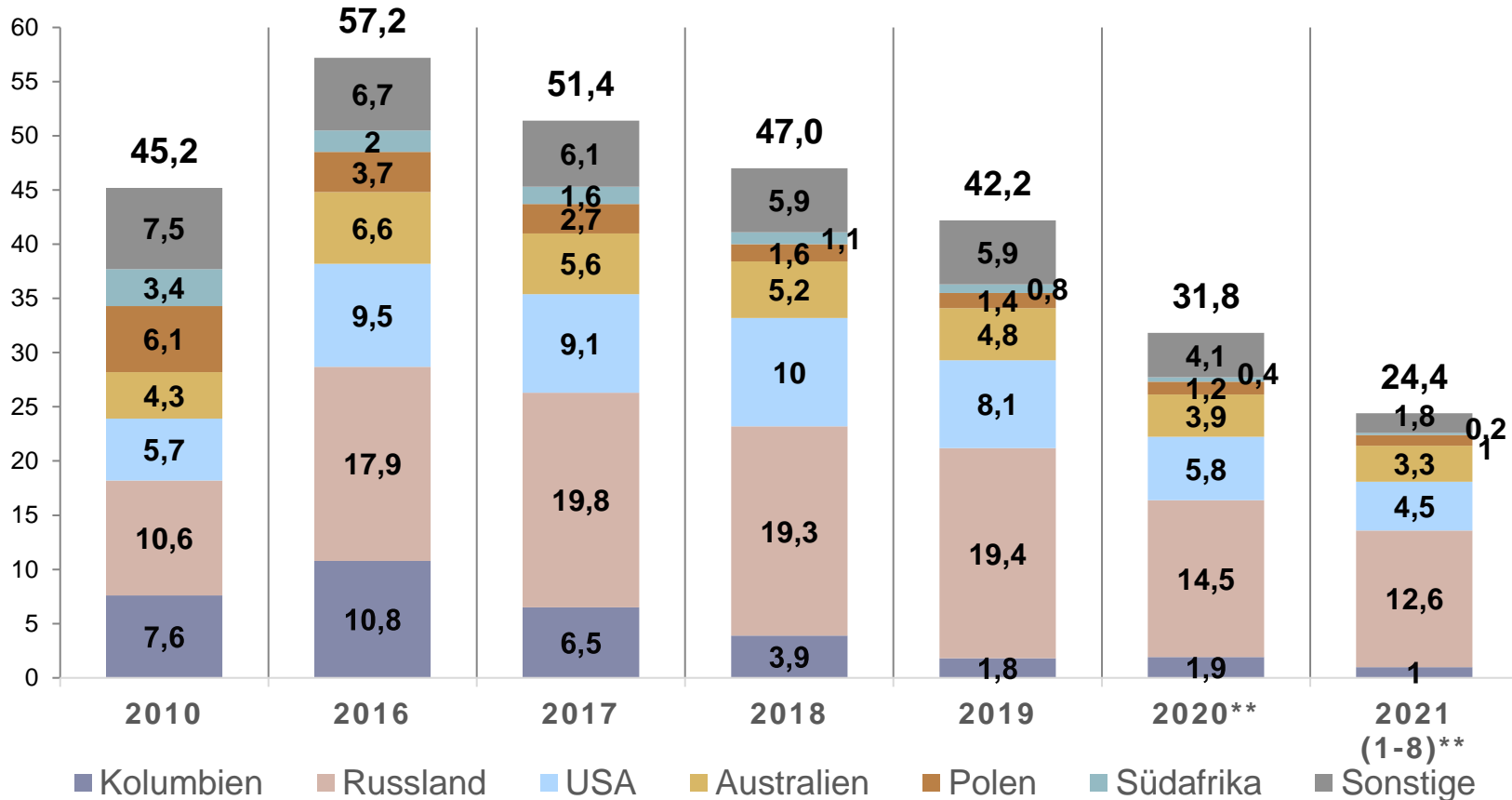
Grenzübergangspreise Kokssteinkohle und Steinkohlenkoks

Januar 2015 bis August 2021, in €/t frei deutsche Grenze, gemäß Destatis, Außenhandelsstatistik



Deutsche Steinkohlenimporte nach Provenienzen

Ausgewählte Jahre, aufgelaufener Zeitraum aktuelles Jahr, gemäß Destatis, Außenhandelsstatistik

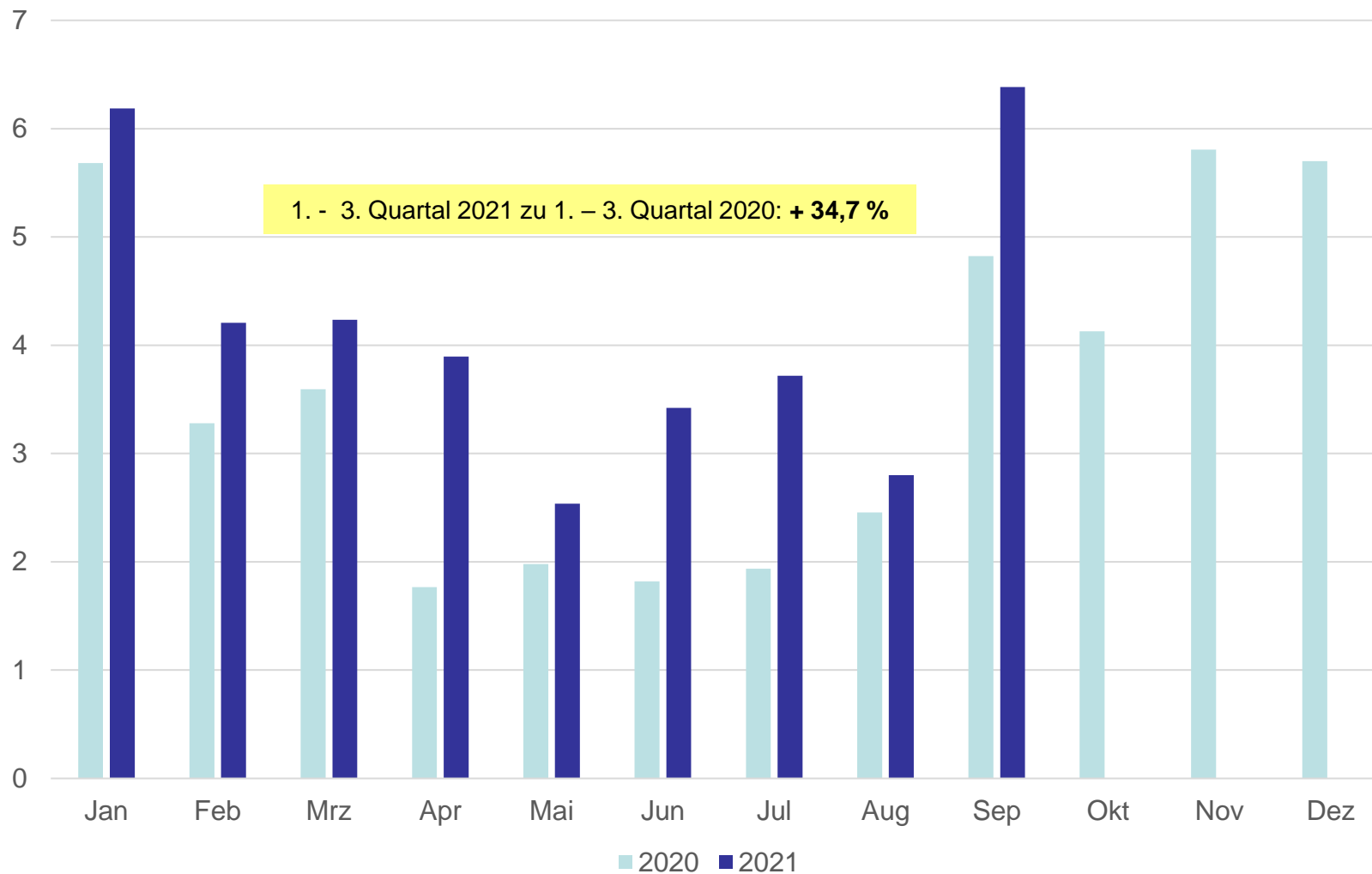


*) einschließlich Steinkohlenkoks

**) vorläufig

Bruttostromerzeugung aus Steinkohle

Januar 2020 bis September 2021, in TWh



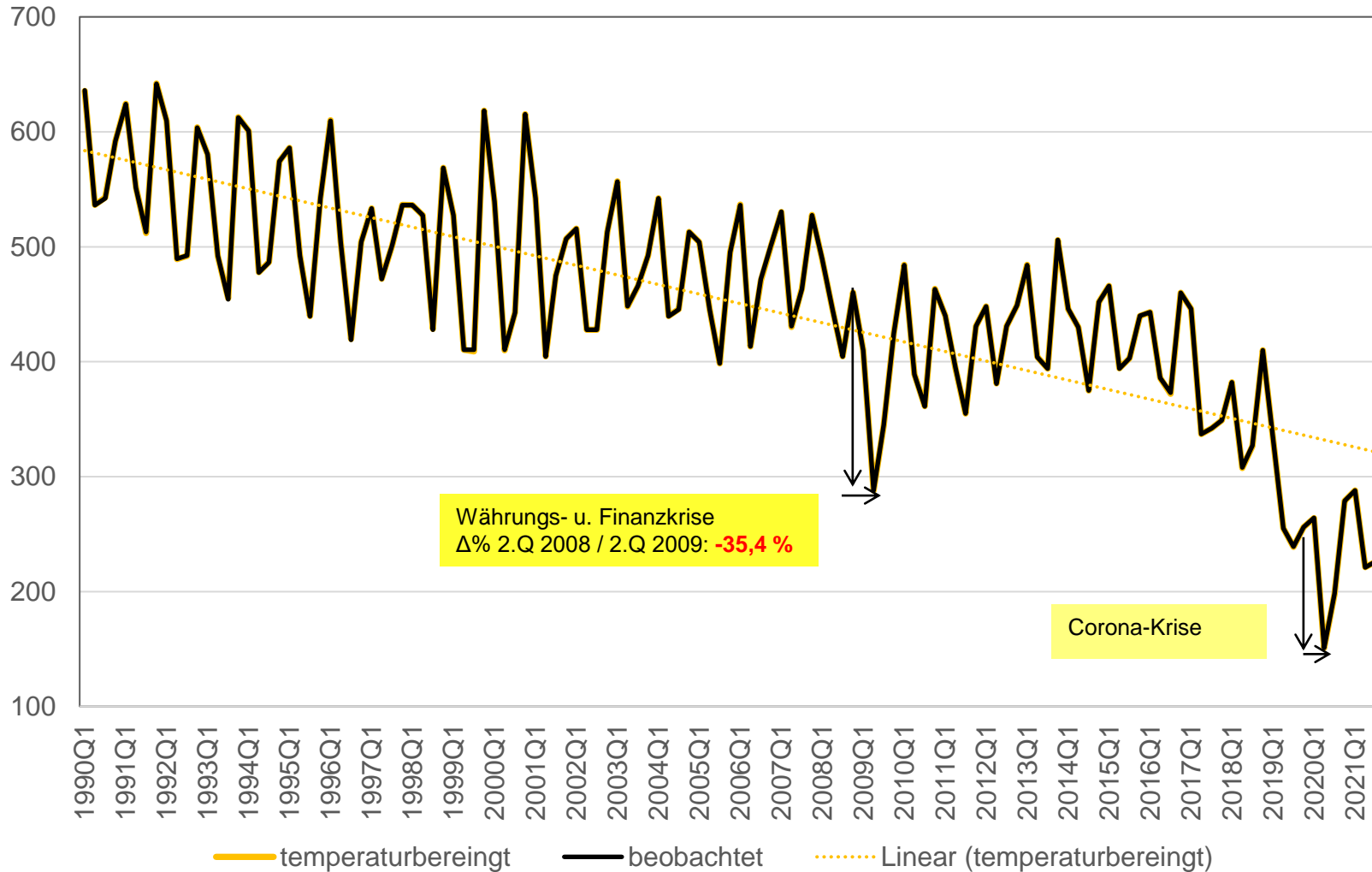
Roheisen und Rohstahlerzeugung

1. Quartal 2020 bis 3. Quartal 2021, in Tsd. t, Veränderungen in %

		Roheisen	Oxygenstahl	Elektrostahl	Rohstahl	Walzstahl
		Tsd. t	Tsd. t	Tsd. t	Tsd. t	Tsd. t
2020	Q1	6274	6780	3080	9860	8739
	Q2	4631	4916	2681	7597	6459
	Q3	5159	5563	2708	8271	7342
	Q4	6396	6867	3063	9930	8404
2021	Q1	6480	7013	3164	10177	9206
	Q2	6538	7094	3349	10443	9091
	Q3	5881	6459	2827	10186	8241
Veränderung zum Vorjahresquartal, in %						
2021	Q1	3,3	3,4	2,7	3,2	5,3
	Q2	41,2	44,3	24,9	37,5	40,7
	Q3	14,0	16,1	4,4	23,2	12,2
Ver. 1.-3. Quartal 2021, in %		17,6	19,2	10,3	19,7	17,7

Primärenergieverbrauch Steinkohle

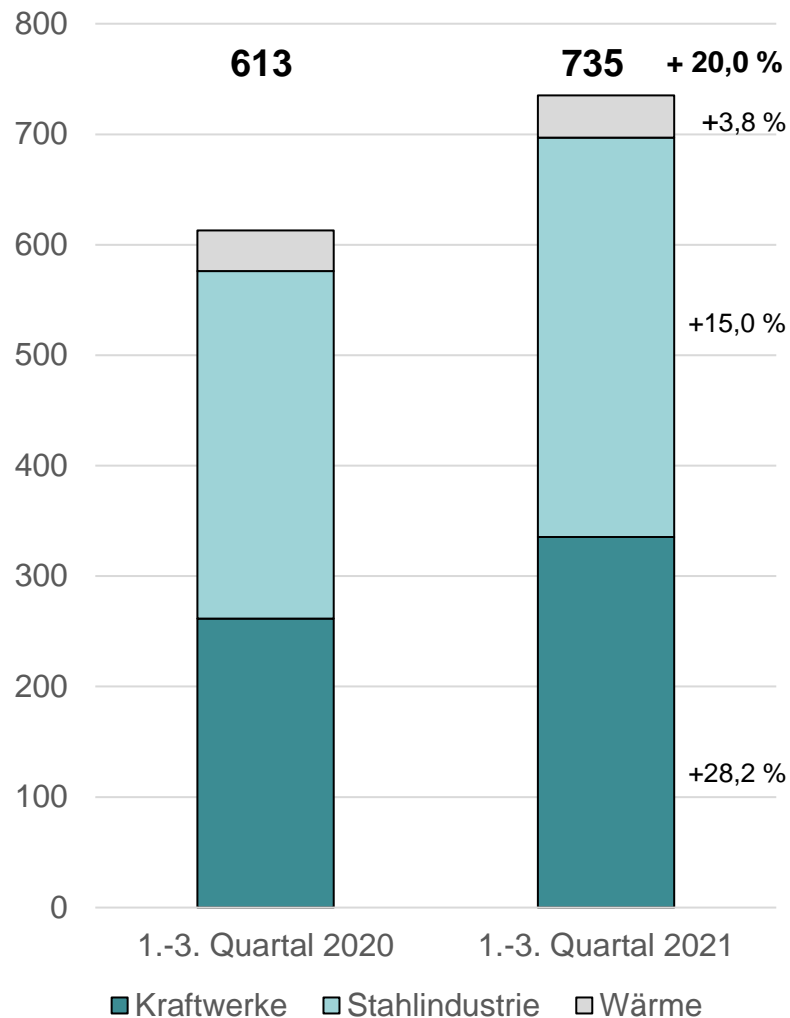
beobachtete und witterungsberichtigte Entwicklung, von 1. Quartal 1990 bis 3. Quartal 2021
in PJ



Primärenergieverbrauch Steinkohle

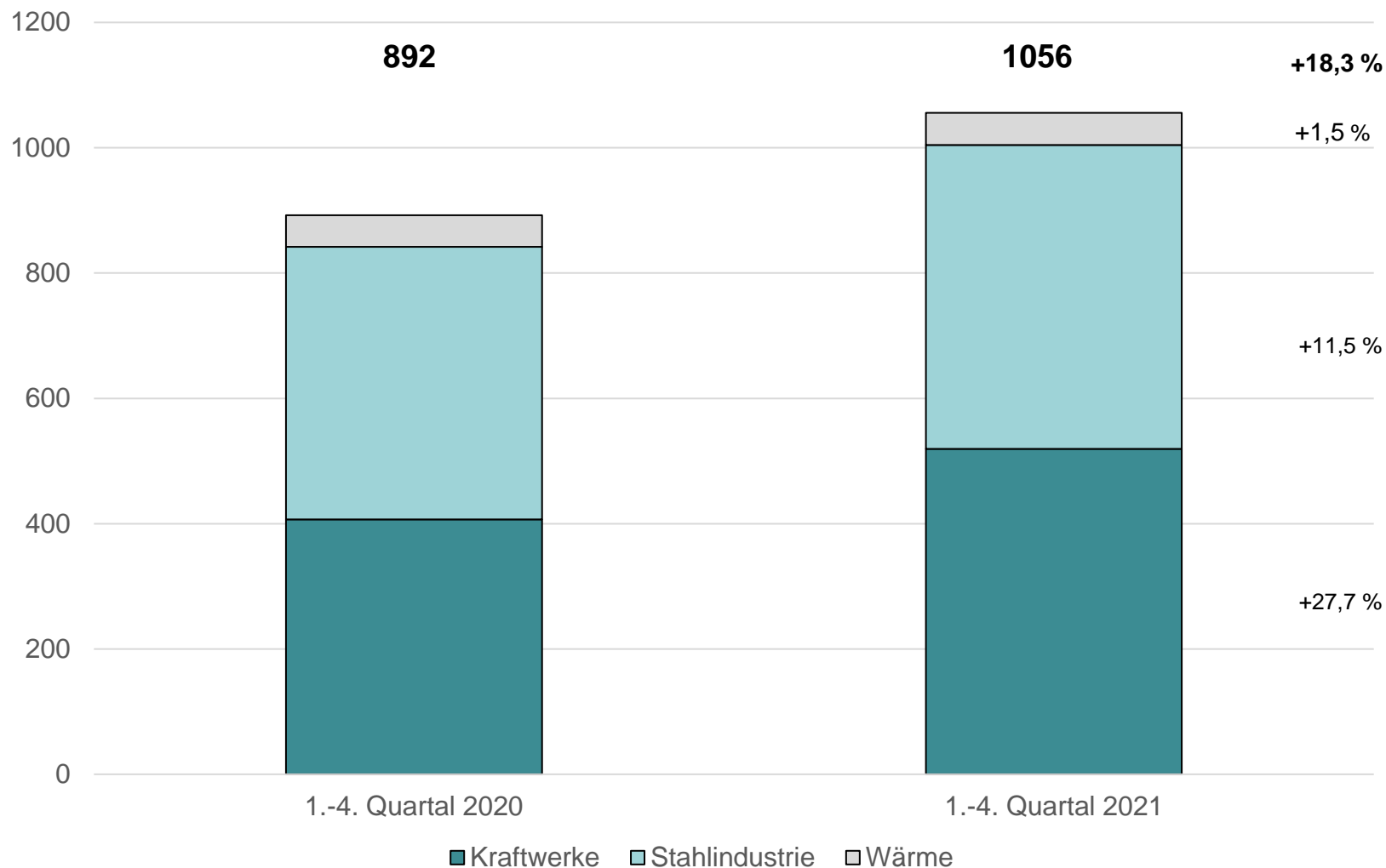
1.-3. Quartal 2021 u. 1.-3. Quartal 2020, in PJ, Veränderungen in %

	1.-3. Q 2020 (PJ)	1.-3. Q 2021 (PJ)	Ver. ggü. Vorjahr (%)
Inländische Gewinnung	0	0	0
Einfuhr	600	794	32,2
Ausfuhr	23	32	40,9
Bestandsveränderungen	-35	27	-175,3
PEV	613	735	20,0
Kraftwerke	261	335	28,2
Stahlindustrie	315	362	15,0
Wärme	37	38	3,8



Jahresschätzung: PEV Steinkohle

1.-4. Quartal 2021 u. 1.-4. Quartal 2020, in PJ, Veränderungen in %



Der VDKi-Jahresbericht 2021

liegt auf der [Website der Kohlenimporteure](#) zum Download bereit,
auch in englischer Sprache.

