

Braunkohle Informationen

Am Schillertheater 4
10625 Berlin
Telefon +49 30 315182-22
www.braunkohle.de
debriv@braunkohle.de

25.10.2018
BK-3Q17

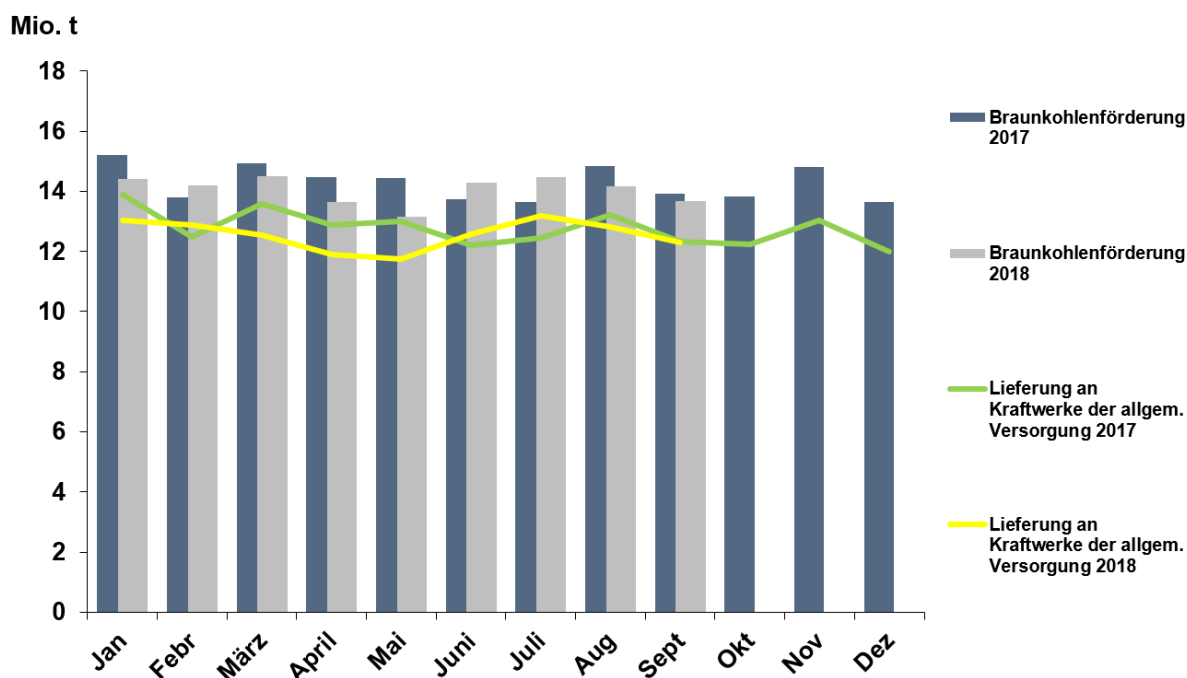
Braunkohlendaten erstes bis drittes Quartal 2018

Die Braunkohlenförderung lag in den ersten drei Quartalen 2018 mit 126,5 Mio. t (38,8 Mio. t SKE) insgesamt um knapp 2 % unter dem Vorjahresergebnis. In der Lausitz (- 0,3 %) und im Rheinland (- 4,3 %) war die Kohlegewinnung unter dem Vorjahresniveau. In Mitteldeutschland (+ 4,7 %) ist sie dagegen höher gewesen. Diese Veränderungen entsprechen weitgehend der jeweiligen Entwicklung der Lieferungen an die Kraftwerke der allgemeinen Versorgung (insgesamt - 2,1 %), an die rund 90 % der Förderung gehen. Die Stromerzeugung aus Braunkohle war mit rund 111 TWh niedriger als im Vorjahreszeitraum. Die Herstellung von Veredlungsprodukten ist in den ersten drei Quartalen 2018 insgesamt ebenfalls niedriger als im Vorjahr gewesen.

Der Primärenergieverbrauch Braunkohle lag mit 38,1 Mio. t SKE (1.115 Petajoule) um 1,9 % unter dem Vorjahresergebnis.

Zum 1. Oktober 2018 sind drei weitere Kraftwerke in die Sicherheitsbereitschaft gegangen. Mit der Sicherheitsbereitschaft der Braunkohlenkraftwerke wird der Braunkohleneinsatz zur Stromerzeugung bis 2020 insgesamt um etwa 15 % zurückgehen.

Braunkohlenförderung und Lieferungen an Kraftwerke der allgemeinen Versorgung



Braunkohlendaten der Bundesrepublik Deutschland

Berichtszeitraum: 1. - 3. Quartal 2018

	ME	Deutschland		
		2018	2017	Veränd. in %
1. Rohbraunkohle Inland				
Rheinland	Mio t	66,6	69,5	- 4,3
Lausitz	Mio t	45,6	45,7	- 0,3
Mitteldeutschland	Mio t	14,4	13,7	+ 4,7
Helmstedt	Mio t		0,0	
Braunkohlenförderung insgesamt	Mio t	126,5	129,0	- 1,9
	in Mio t SKE	38,8	39,5	- 1,8
	in PJ	1.138	1.159	- 1,8
Absatz an Kraftwerke d. allgem. Versorgung	Mio t	113,5	115,9	- 2,1
an sonst. Abnehmer	Mio t	0,6	0,6	+ 10,2
Summe	Mio t	114,1	116,5	- 2,0
Einsatz zur Veredelung	Mio t	10,6	10,7	- 0,8
Einsatz in KW des Braunkohlenbergbaus	Mio t	1,9	1,9	+ 2,7
Bestandsveränderung	Mio t	-0,2	0,0	
2. Veredelungsprodukte aus inländ. Förderung				
Insgesamt	1000 t	4.805	4.837	- 0,7
3. Außenhandel				
Einfuhren insgesamt	in 1000 t SKE	14	12	+ 12,9
Ausfuhren insgesamt	in 1000 t SKE	810	786	+ 3,1
Außenhandelsaldo	in 1000 t SKE	-796	-773	
4. Primärenergieverbrauch				
	in Mio t SKE	38,1	38,8	- 1,9
	in PJ	1.115	1.137	- 1,9
5. Stromerzeugung aus Braunkohle *)				
Kraftwerke der allg. Versorgung	TWh	108,8	109,5	- 0,6
Ind. Kraftwerke	TWh	2,6	2,6	-
Insgesamt	TWh	111,4	112,0	- 0,6

*) vorläufig, geschätzt