

Braunkohle Informationen

Am Schillertheater 4
10625 Berlin
Telefon +49 30 315182-22
www.braunkohle.de
debriv@braunkohle.de

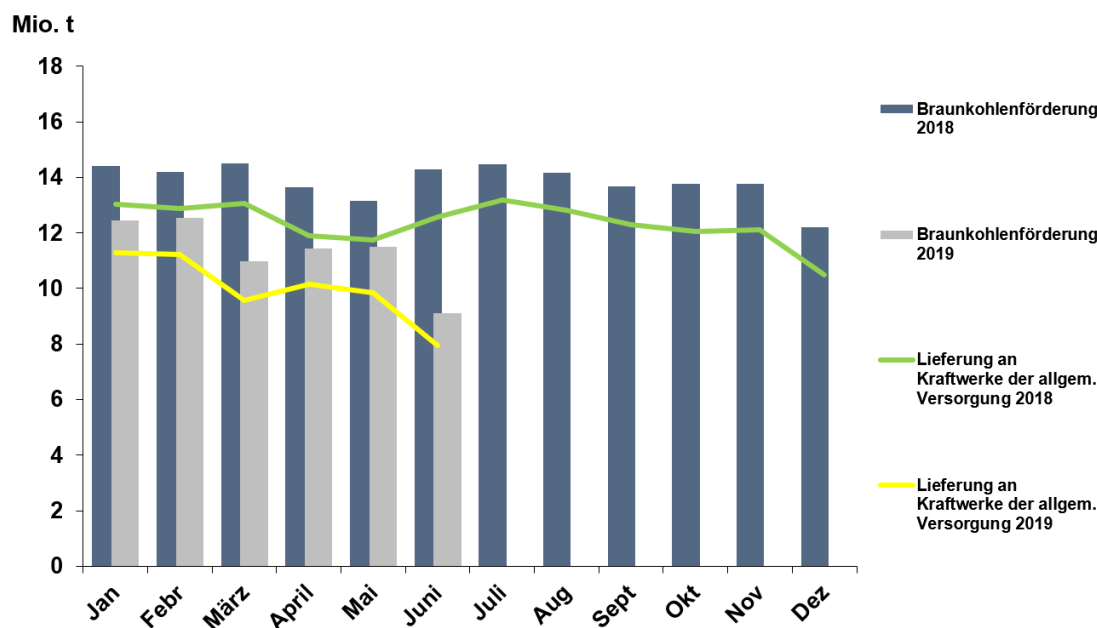
23.07.2019
BK-HJ19.docx

Braunkohlendaten erstes Halbjahr 2019

Die Braunkohlenförderung lag im ersten Halbjahr 2019 mit 68,0 Mio. t (21,0 Mio. t SKE) insgesamt um etwa 19 % unter dem Vorjahresergebnis. In allen Revieren ist die Kohlen-gewinnung zurückgegangen: Rheinland (- 23,6 %), Mitteldeutschland (- 17,7 %), Lausitz (- 13,5 %). Diese Veränderungen entsprechen weitgehend der jeweiligen Entwicklung der Lieferungen an die Kraftwerke der allgemeinen Versorgung (insgesamt - 20,2 %), an die knapp 90 % der Förderung gehen. Gründe für diese Entwicklung sind die Sicherheitsbe-reitschaft weiterer Kraftwerke, die deutliche Zunahme der Stromerzeugung aus Wind- und PV-Anlagen, die Minderförderung im Tagebau Hambach als Folge des OVG-Beschlusses sowie eine im Vorjahresvergleich größere Zahl von Kraftwerksrevisionen. Die Stromerzeugung aus Braunkohle war daher mit rund 59,5 TWh (- 20 %) niedriger als im Vorjahr. Die Herstellung von Veredlungsprodukten ist im ersten Halbjahr 2019 insgesamt ebenfalls niedriger gewesen.

Der Primärenergieverbrauch Braunkohle lag mit 20,6 Mio. t SKE (604 Petajoule) um 18,4 % unter dem Vorjahresergebnis.

Braunkohlenförderung und Lieferungen an Kraftwerke der allgemeinen Versorgung



Braunkohlendaten der Bundesrepublik Deutschland

Berichtszeitraum: 1. Halbjahr 2019

	ME	Deutschland		
		2019	2018	Veränd. in %
1. Rohbraunkohle Inland				
Rheinland	Mio t	33,3	43,6	- 23,6
Lausitz	Mio t	26,8	31,0	- 13,5
Mitteldeutschland	Mio t	7,9	9,6	- 17,7
Helmstedt	Mio t			
Braunkohlenförderung insgesamt	Mio t	68,0	84,2	- 19,2
	in Mio t SKE	21,0	26,0	- 19,3
	in PJ	615	763	- 19,3
Absatz an Kraftwerke d. allgem. Versorgung	Mio t	60,0	75,2	- 20,2
an sonst. Abnehmer	Mio t	0,3	0,4	- 18,8
<i>Summe</i>	Mio t	60,4	75,6	- 20,2
Einsatz zur Veredelung	Mio t	6,6	7,3	- 9,5
Einsatz in KW des Braunkohlenbergbaus	Mio t	1,2	1,3	- 8,1
Bestandsveränderung	Mio t	-0,1	0,0	
2. Veredelungsprodukte aus inländ. Förderung				
Insgesamt	1000 t	2.965	3.279	- 9,6
3. Außenhandel				
Einfuhren Insgesamt	in 1000 t SKE	13	13	+ 1,6
Ausfuhren Insgesamt	in 1000 t SKE	470	530	- 11,3
Außenhandelssaldo	in 1000 t SKE	-457	-518	
4. Primärenergieverbrauch				
	in Mio t SKE	20,6	25,3	- 18,4
	in PJ	604	740	- 18,4
5. Stromerzeugung aus Braunkohle *)				
Kraftwerke der allg. Versorgung	TWh	57,8	72,2	- 20,0
Ind. Kraftwerke	TWh	1,7	1,7	- 4,7
Insgesamt	TWh	59,5	73,9	- 19,6

*) vorläufig, geschätzt