



bdeu

Energie. Wasser. Leben.

erdgas 

Entwicklungen in der deutschen Gaswirtschaft – 1. Halbjahr 2021

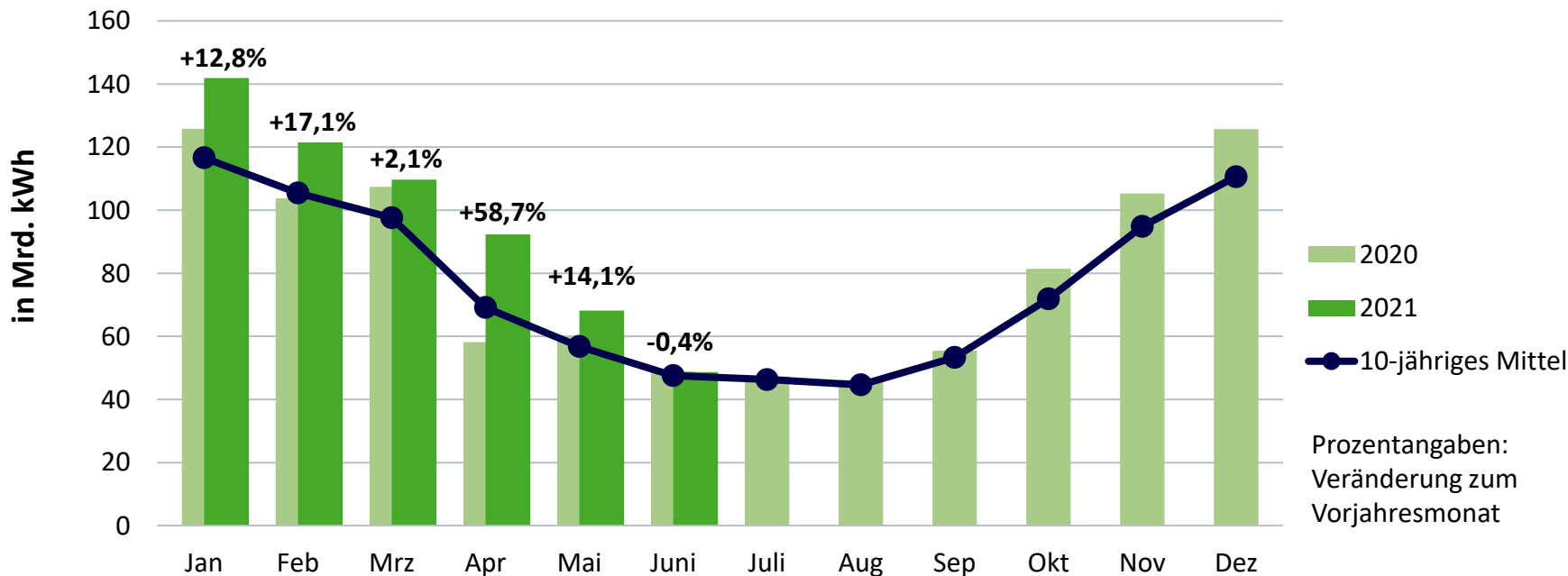
Webkonferenz der Arbeitsgemeinschaft Energiebilanzen am 30. Juli 2021

Florentine Kiesel, BDEW



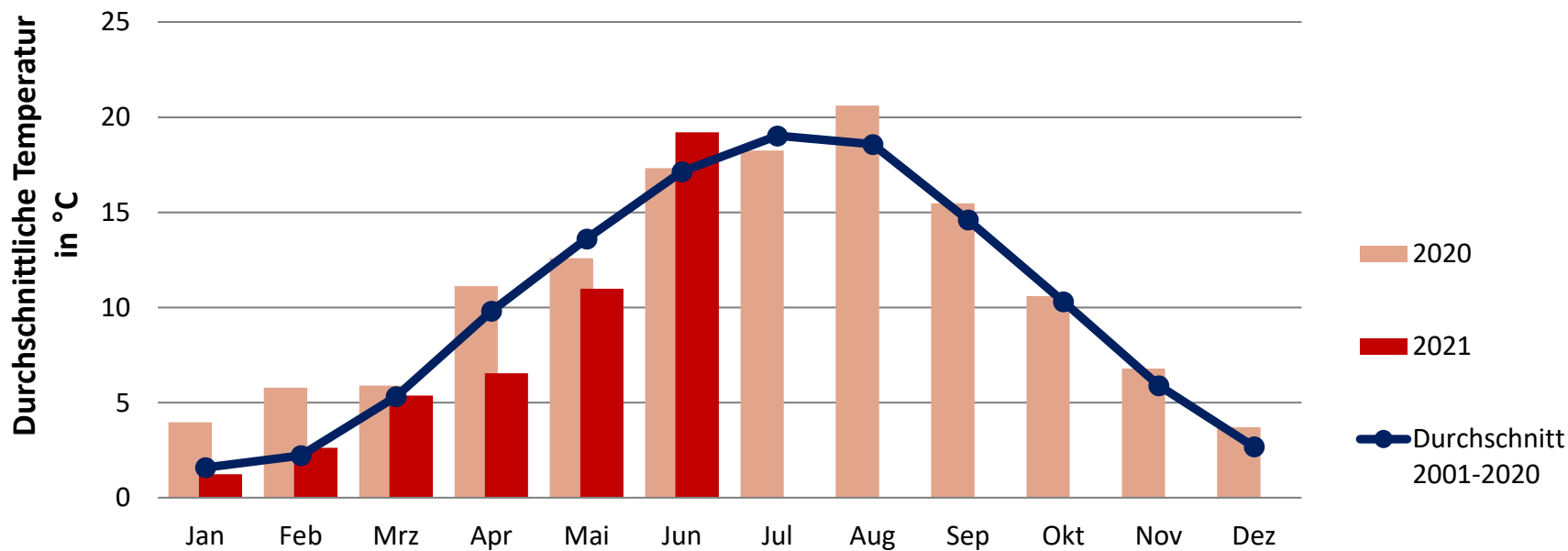
Monatlicher Erdgasverbrauch in Deutschland

2021 bisher: 582 Mrd. kWh* (Veränderung zum Vorjahreszeitraum: +15,6 %)



Temperatur

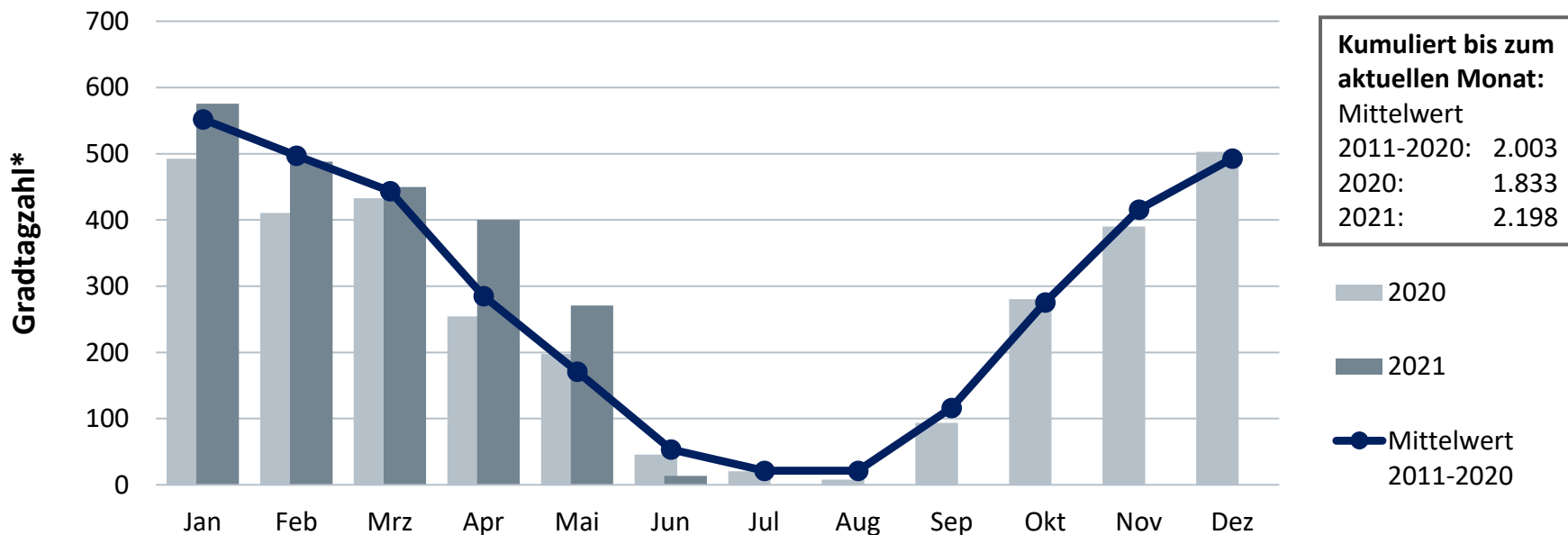
als Verbrauchsindikator gewichtet mit der Einwohnerzahl pro Bundesland zum 31.12.2019 –
Auswertung von 41 Wetterstationen des DWD

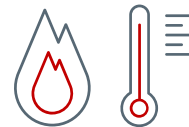


Gradtagzahl

Gewichtete monatliche Gradtagzahlen

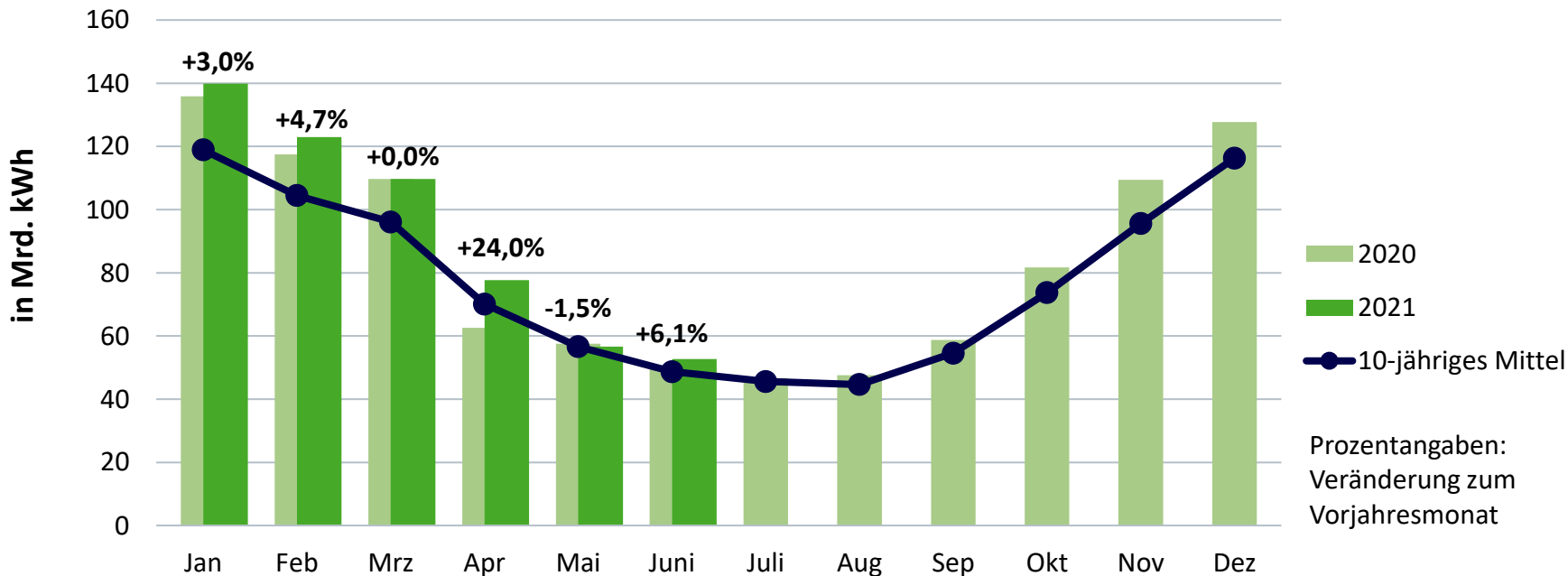
(43 Wetterstationen des DWD, gewichtet mit dem Erdgasverbrauch der einzelnen Bundesländer)

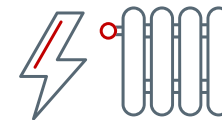




Bereinigter monatlicher Erdgasverbrauch*

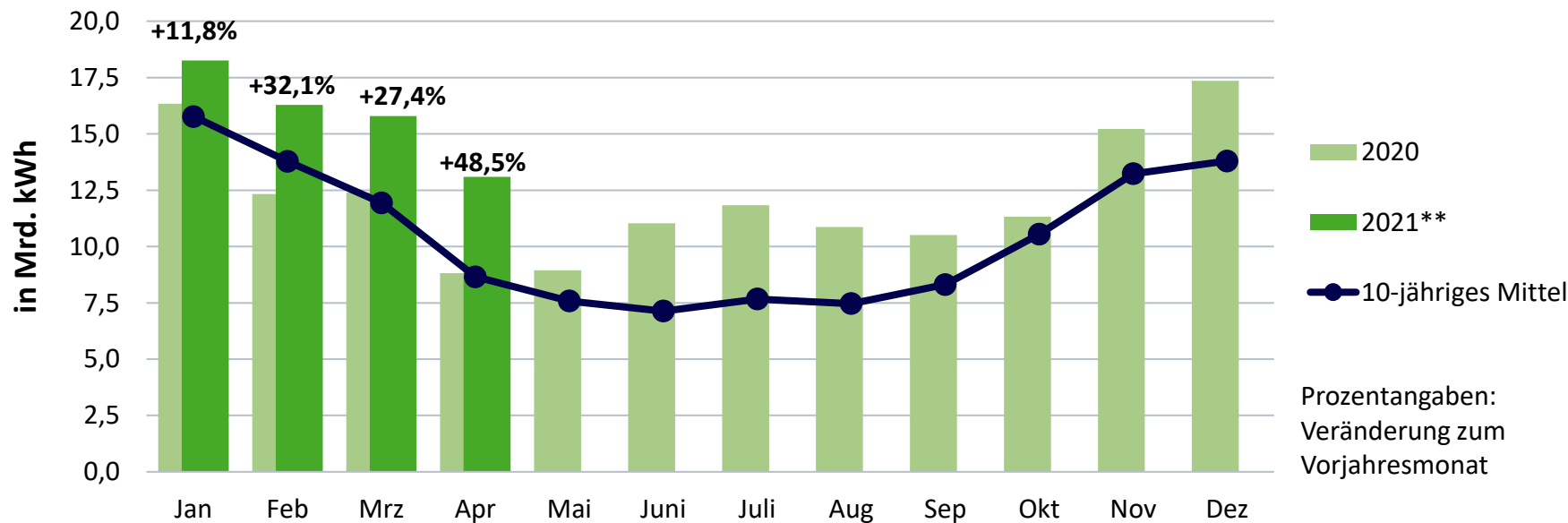
Veränderung gegenüber Vorjahreszeitraum bisher gesamt: +5,0 %**





Brennstoffeinsatz Erdgas für Strom- und Wärmeerzeugung in den Kraftwerken der Stromversorger*

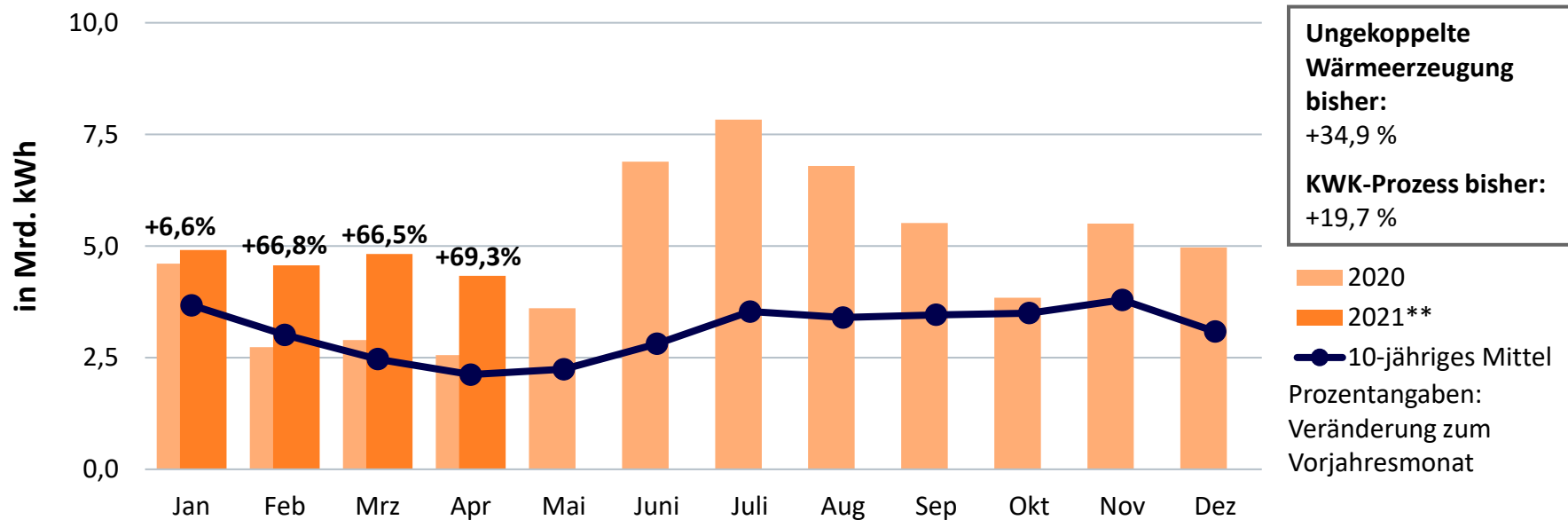
Veränderung gegenüber Vorjahreszeitraum bisher: +27,2 %



Brennstoffeinsatz Erdgas für die ungekoppelte Stromerzeugung in den Kraftwerken der Stromversorger*



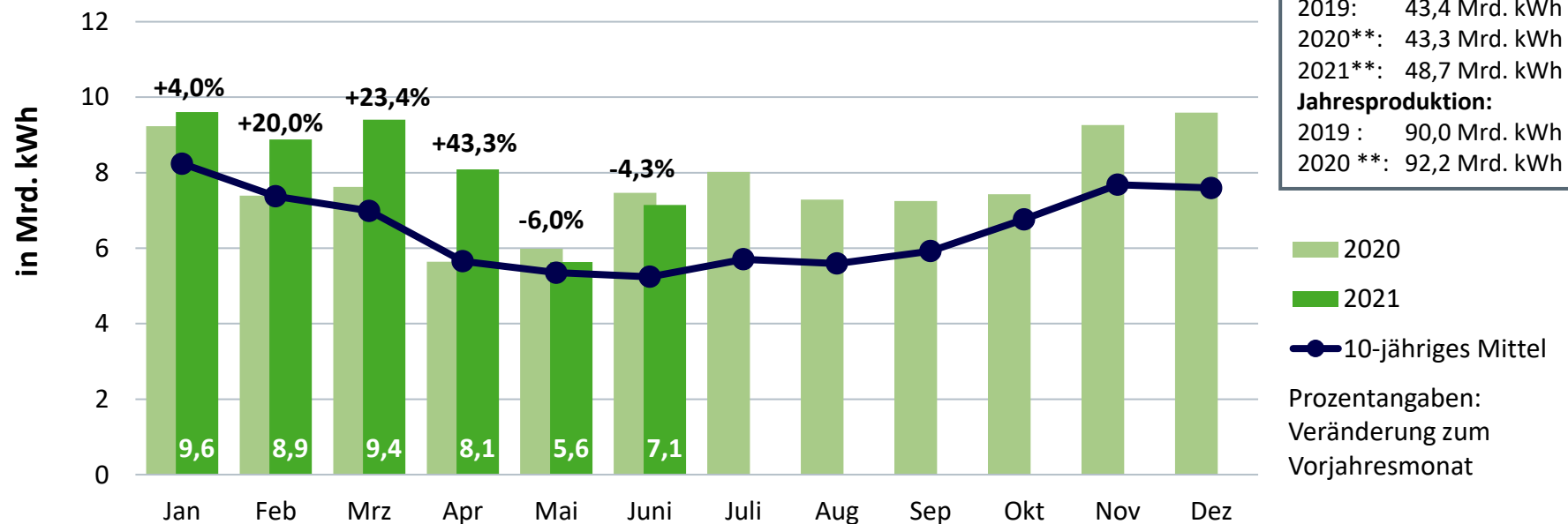
Veränderung gegenüber Vorjahreszeitraum (nur ungekoppelte Stromerzeugung) bisher: +45,6 %



Monatliche Stromerzeugung aus Erdgas in Deutschland*

Bruttostromerzeugung 2021 bisher: 48,7 Mrd. kWh**

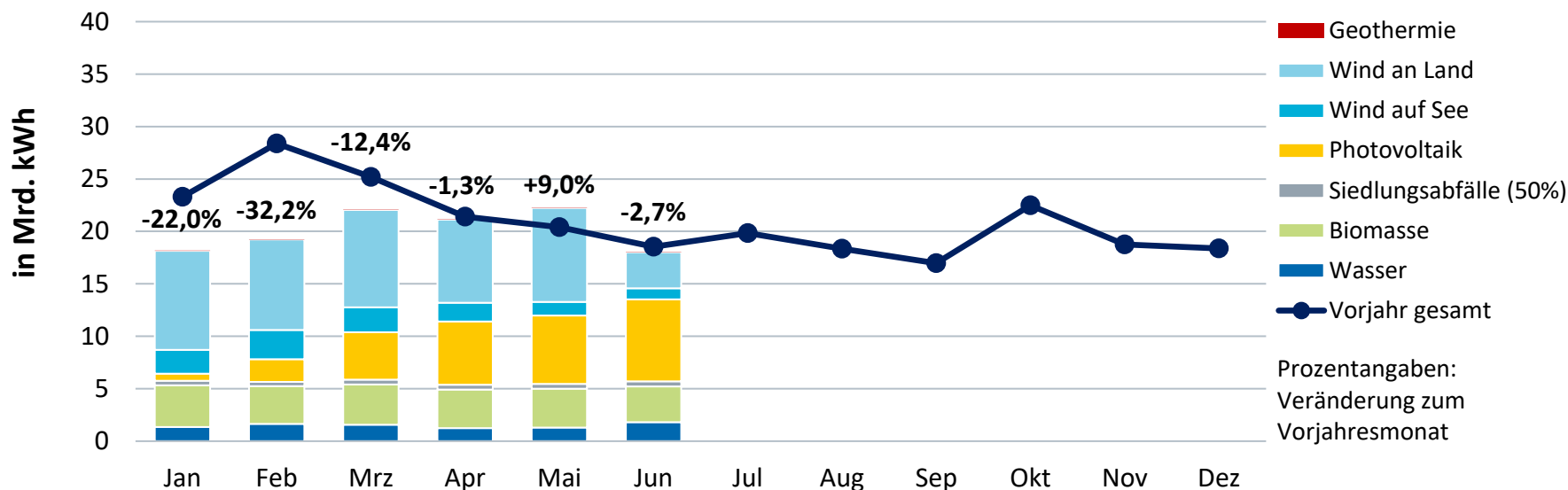
(Veränderung zum Vorjahreszeitraum: +12,5 %)



Monatliche Stromerzeugung aus Erneuerbaren Energien

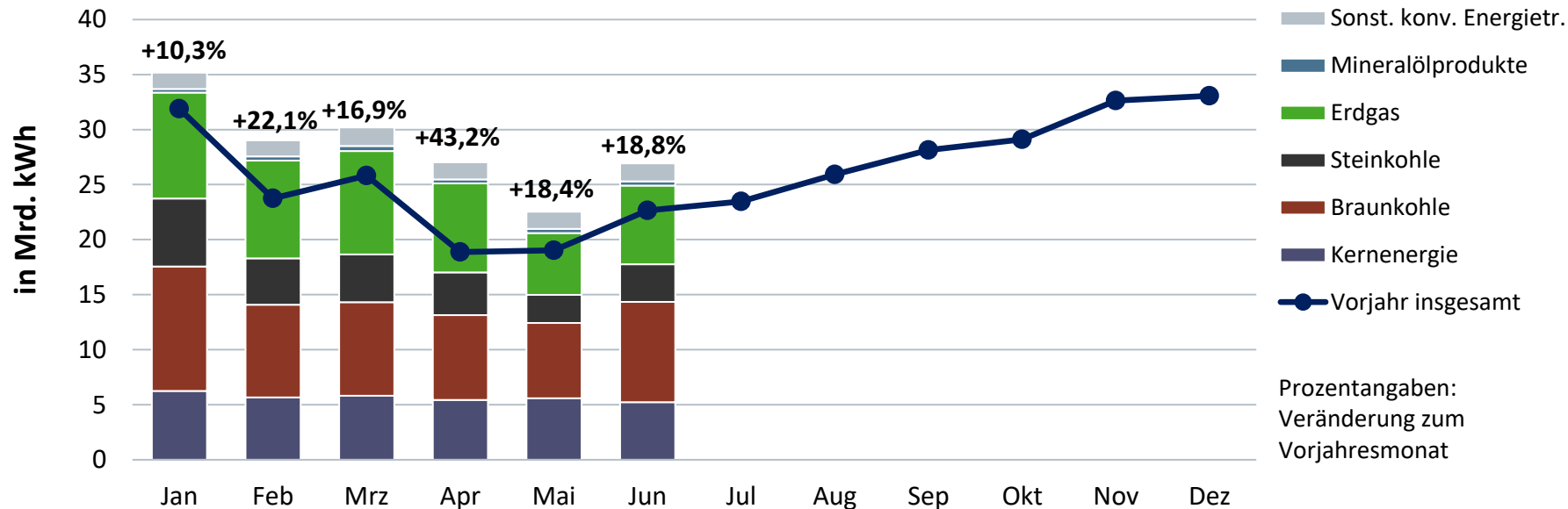
Bruttostromerzeugung 2021 bisher: 121 Mrd. kWh*

(Veränderung zum Vorjahreszeitraum: -11,9%)



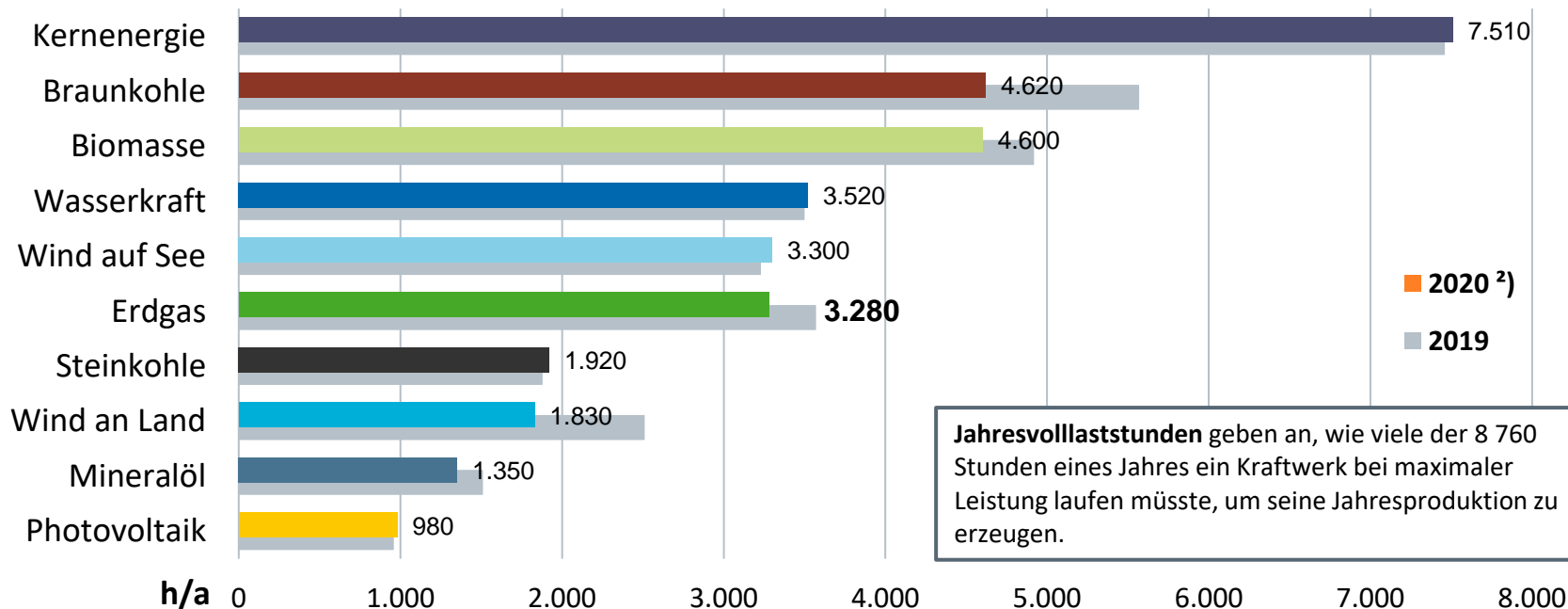
Monatliche Stromerzeugung aus konventionellen und nuklearen Energieträgern

Bruttostromerzeugung 2021 bisher: 171 Mrd. kWh*
(Veränderung zum Vorjahreszeitraum: +20,3 %)



Jahresvolllaststunden¹⁾

Gesamte Elektrizitätswirtschaft; Kraftwerke im Markt - Vorjahresvergleich



Installierte Leistung und Erzeugung 2020*

Gesamte Elektrizitätswirtschaft

Wind auf See

Wind an Land

Photovoltaik

Biomasse und

sonst. Erneuerbare Energien

sonstige konv. Energieträger

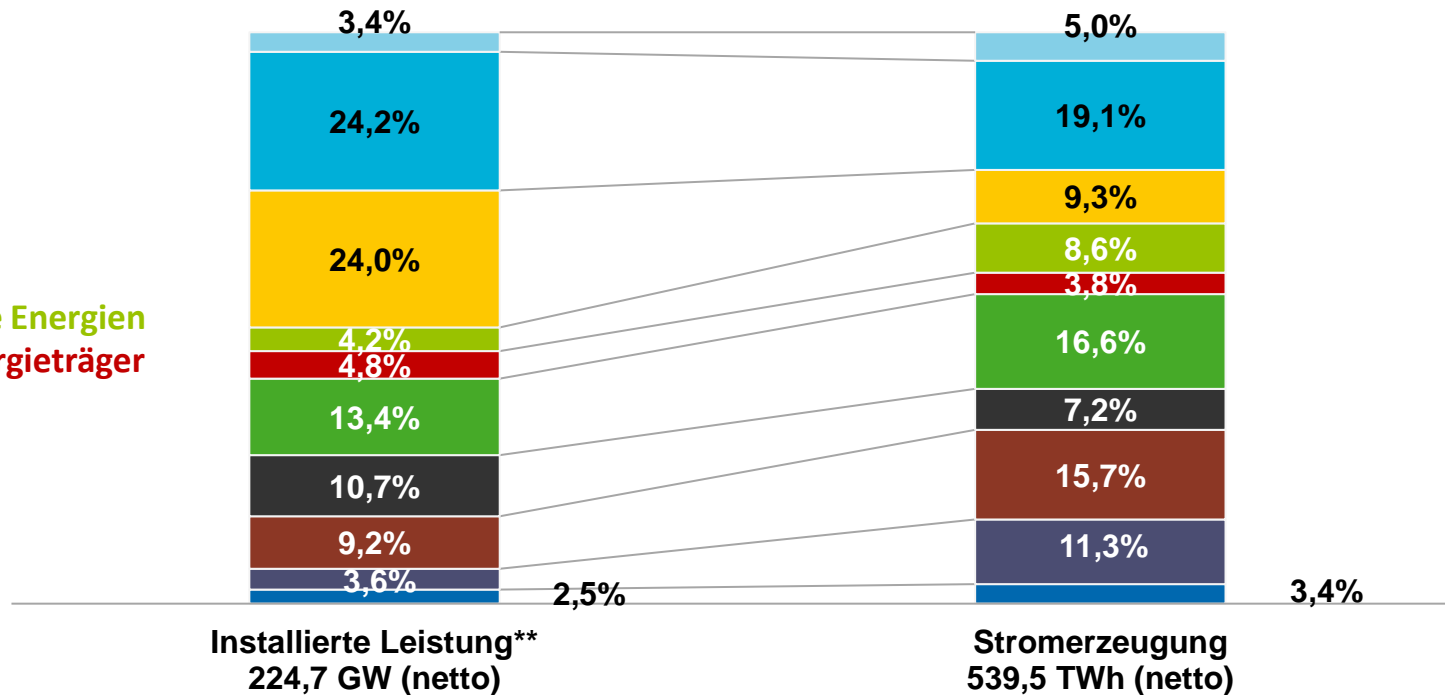
Erdgas

Steinkohle

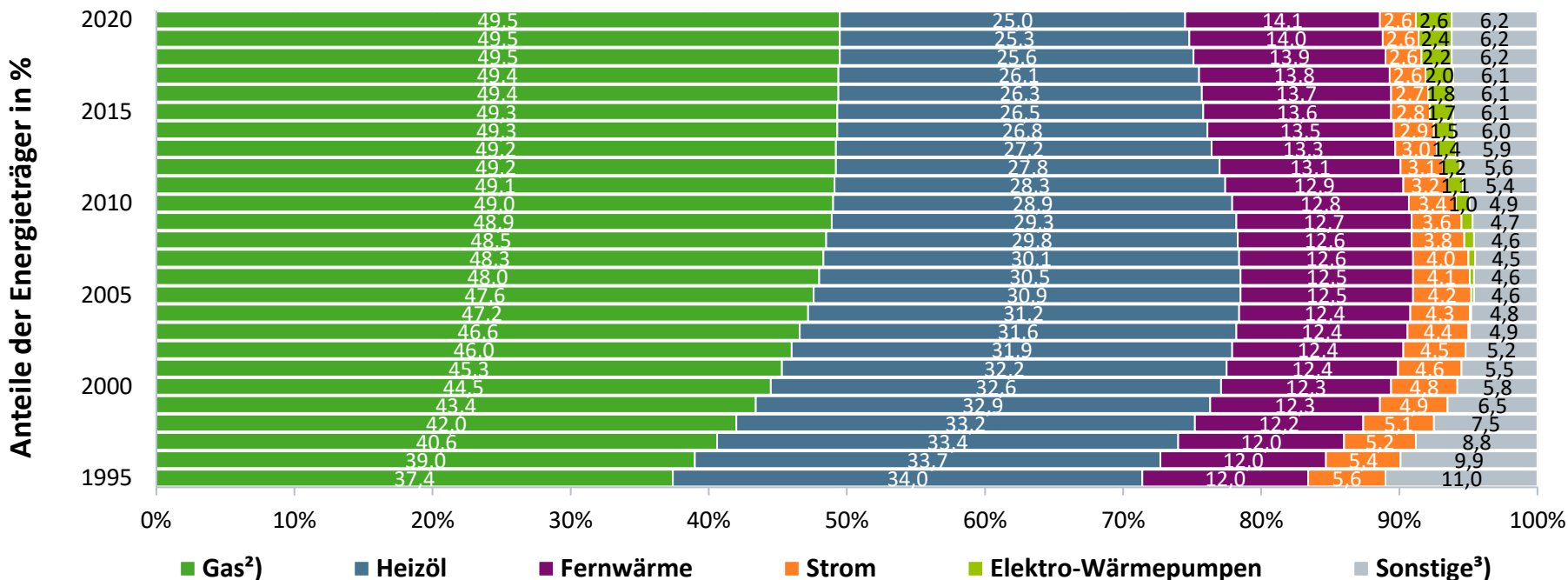
Braunkohle

Kernenergie

Wasserkraft



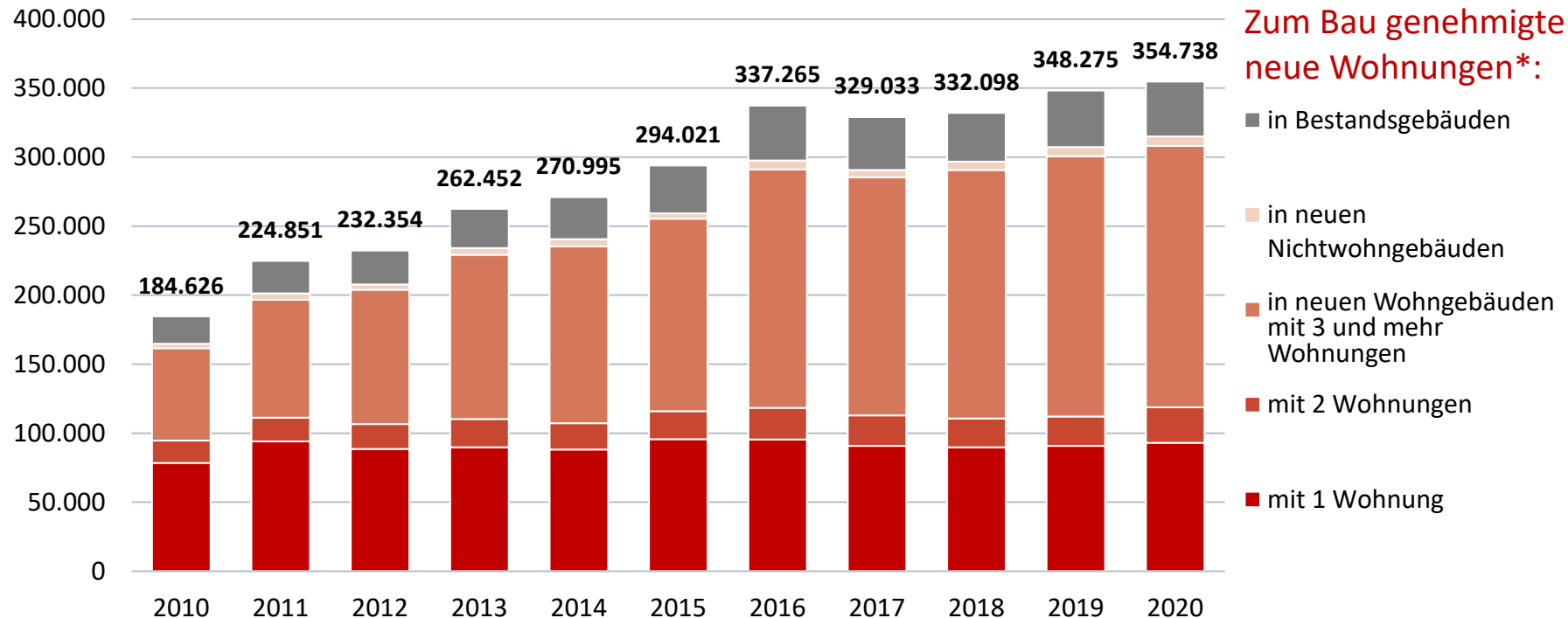
Entwicklung der Beheizungsstruktur des Wohnungsbestandes¹⁾ in Deutschland



Quelle: BDEW, Stand 01/2021

¹⁾ Anzahl der Wohnungen in Gebäuden mit Wohnraum; Heizung vorhanden; ²⁾ einschließlich Bierdgas und Flüssiggas; ³⁾ Holz, Holzpellets, sonstige Biomasse, Koks/Kohle, sonstige Heizenergie

Entwicklung der Baugenehmigungen

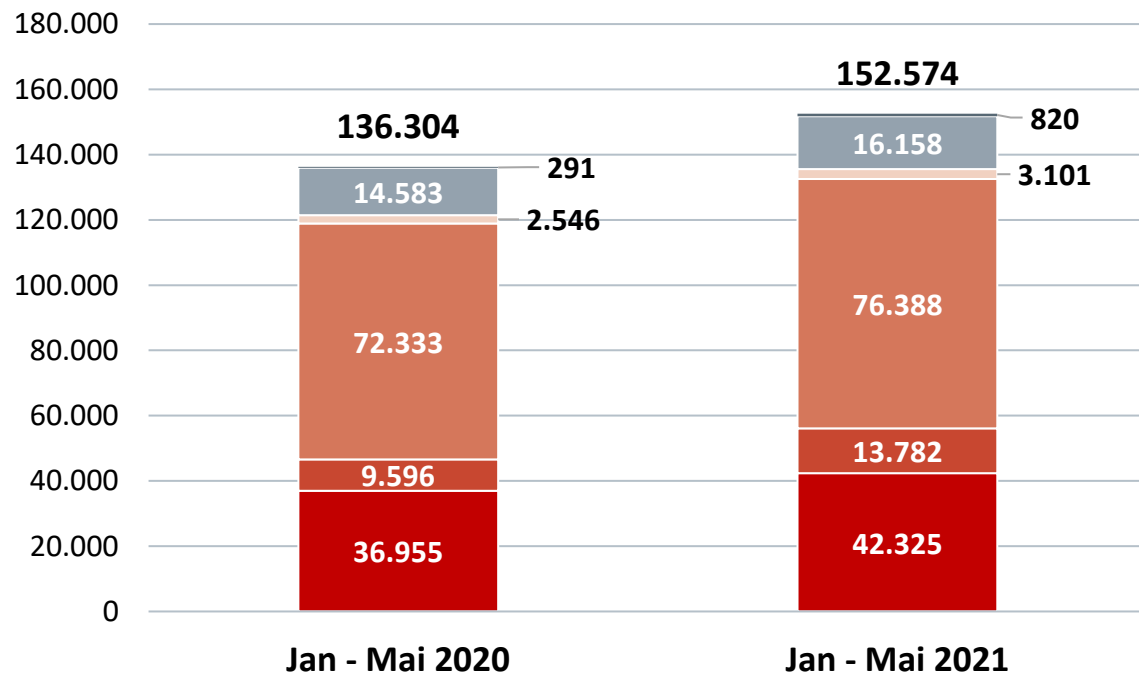


Quelle: Destatis; Stand 03/2021

*ohne Baumaßnahmen in neuen oder bestehenden Wohnheimen

Wohnungsbau in Deutschland aktuell

Veränderung zum Vorjahreszeitraum insgesamt bisher +11,9%

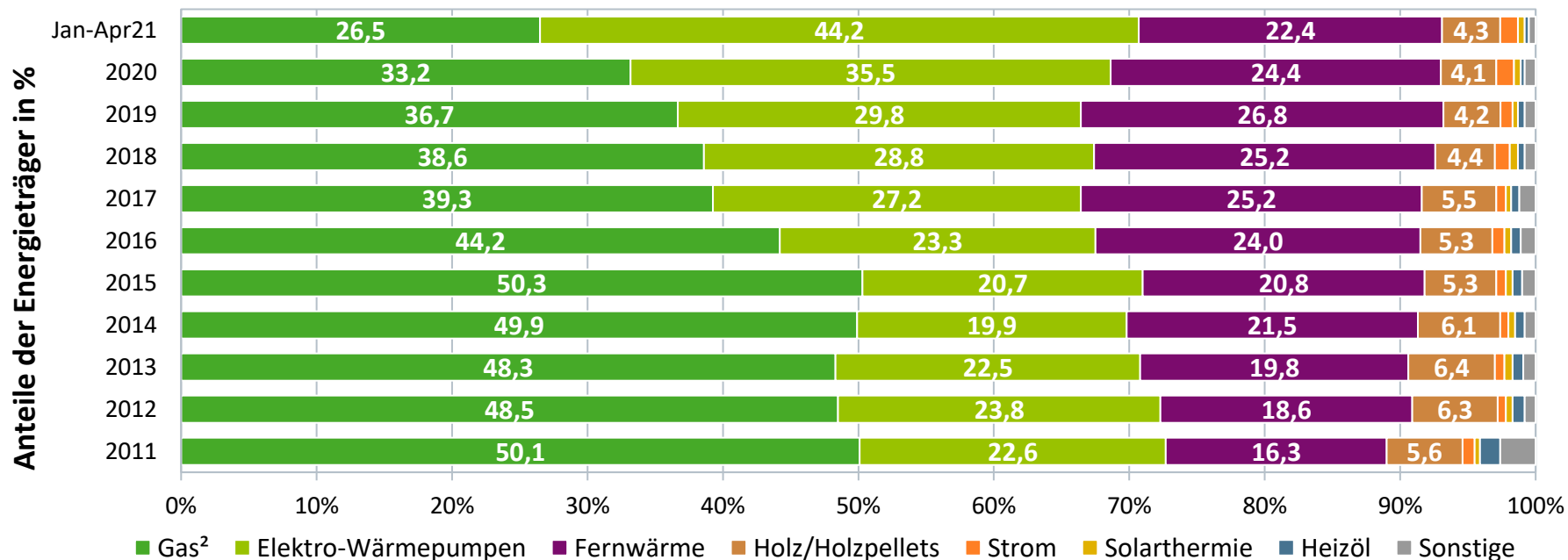


Anzahl der zum Bau genehmigten Wohnungen*:

- in bestehenden Nicht-Wohngebäuden
- in bestehenden Wohngebäuden
- in neuen Nicht-Wohngebäuden
- in neuen Wohngebäuden mit 3 und mehr Wohnungen
- mit 2 Wohnungen
- mit 1 Wohnung

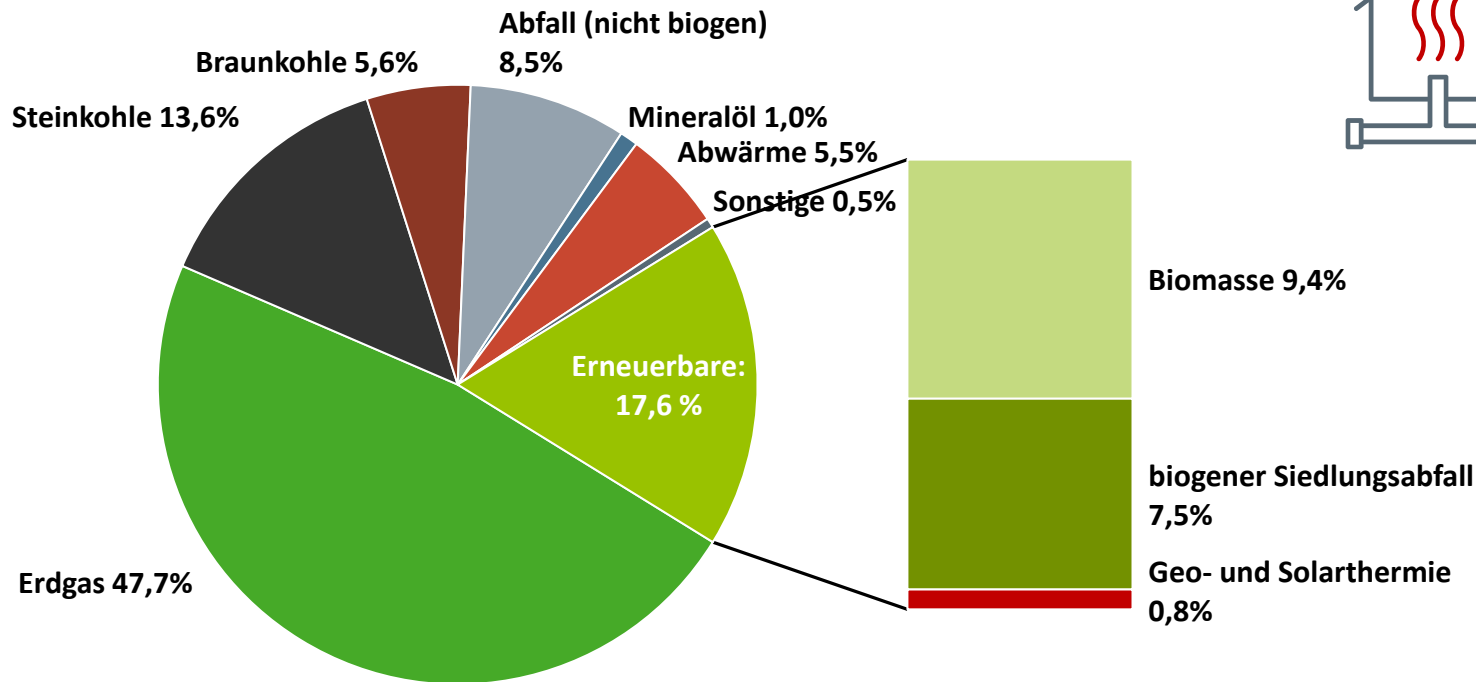
Entwicklung der Beheizungsstruktur im Neubau

Zum Bau genehmigte Wohnungen¹: 10-Jahre-Rückblick bis heute



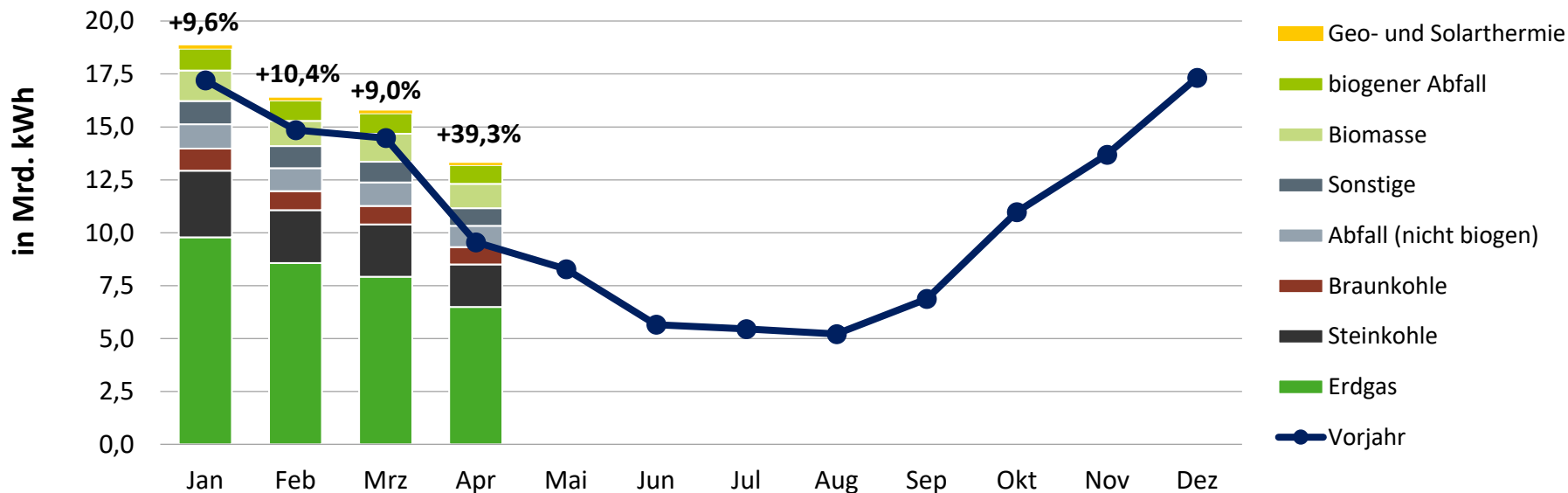
Nettowärmeerzeugung* nach Energieträgern in Deutschland

zur leitungsgebundenen Wärmeversorgung 2020: 130 Mrd. kWh**



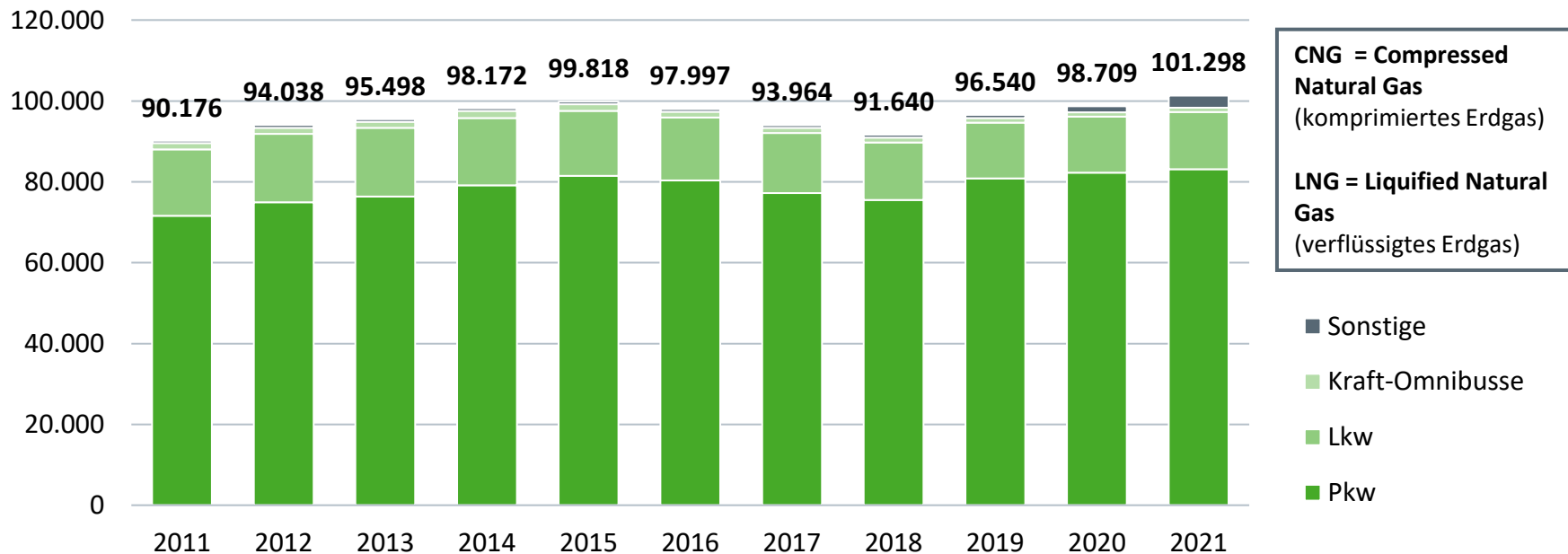
Monatliche Nettowärmeerzeugung in Deutschland

Nettowärmeerzeugung* zur leitungsgebundenen Wärmeversorgung 2021 bisher:
64 Mrd. kWh** (Veränderung zum Vorjahreszeitraum: +14,7 %)



Gasmobilität

Bestand an CNG- und LNG-Fahrzeugen in Deutschland

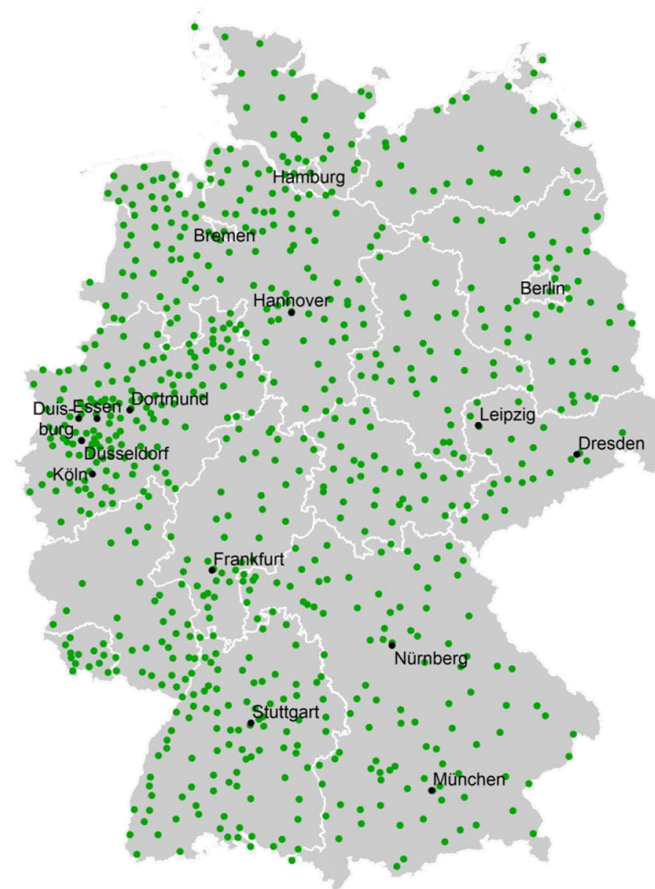


Erdgasmobilität

Erdgastankstellen in Deutschland

Jahr	Anzahl	Absatz in Mrd. kWh
2010	890	1,790
2011	902	2,151
2012	915	2,195
2013	920	2,274
2014	920	2,528
2015	911	2,118
2016	883	1,848
2017	862	1,621
2018	854	1,839
2019	849	1,721
2020	860	1,820*

Quellen: Destatis Energiesteuerstatistik; Zukunft Gas, BDEW; Stand 07/2021



* vorläufig

Vielen Dank für Ihre Aufmerksamkeit!

bdew

Energie. Wasser. Leben.

erdgas 

Florentine Kiesel · Fachgebietsleiterin
Abteilung Volkswirtschaft
Geschäftsbereich Strategie und Politik
florentine.kiesel@bdew.de
www.bdew.de

BDEW Bundesverband der Energie- und Wasserwirtschaft e.V.
Reinhardtstraße 32 · 10117 Berlin