

PEV-Schätzung Steinkohle im 1. – 4. Quartal 2025

Schätzung des EEFA-Forschungsinstituts

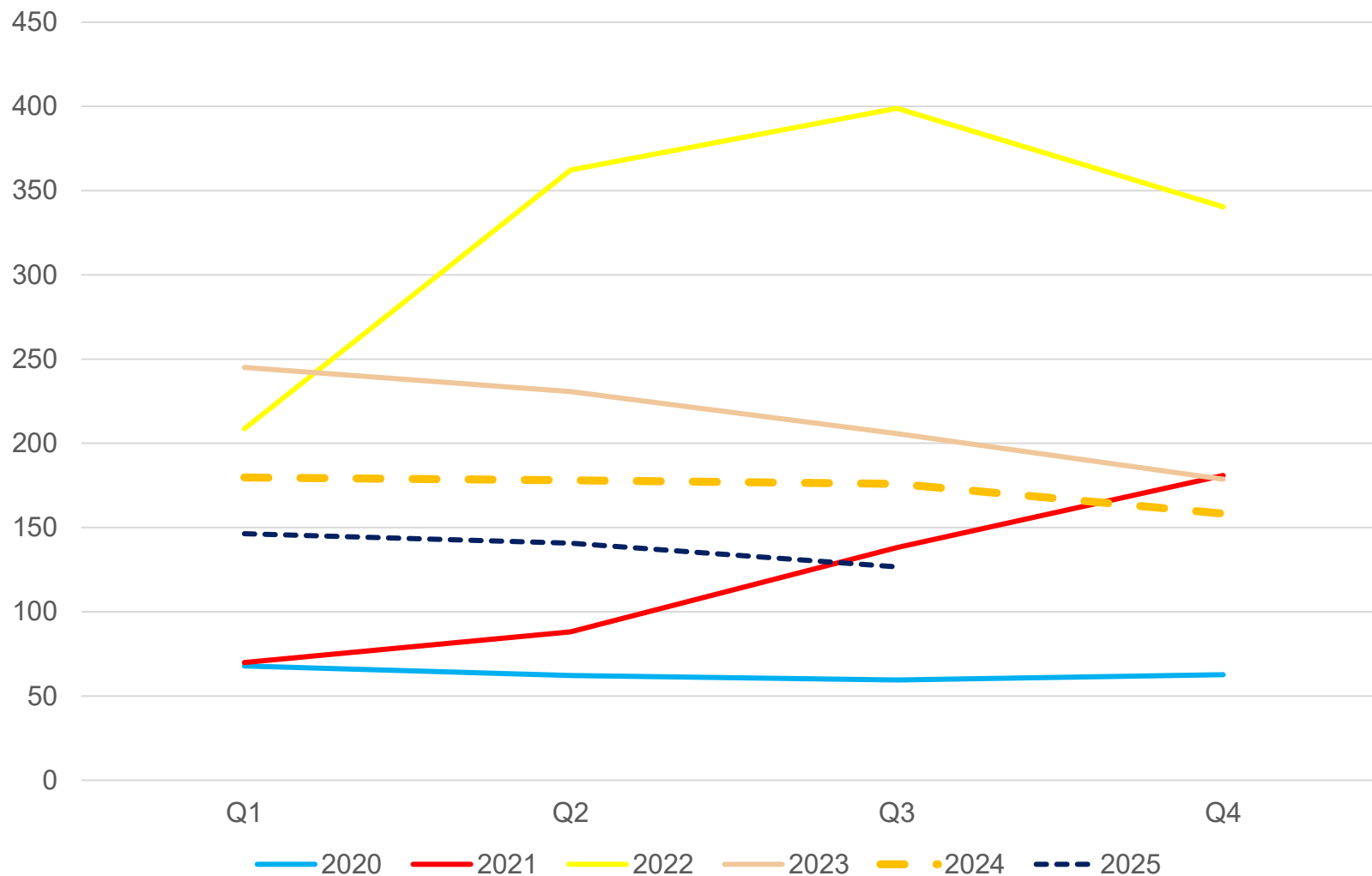


AGEB-Herbsttagung, 15. Dezember 2025

Hans Georg Buttermann / Tina Baten

Einfuhrpreis Kesselkohle (fortgeschriebener BAFA-Preis)

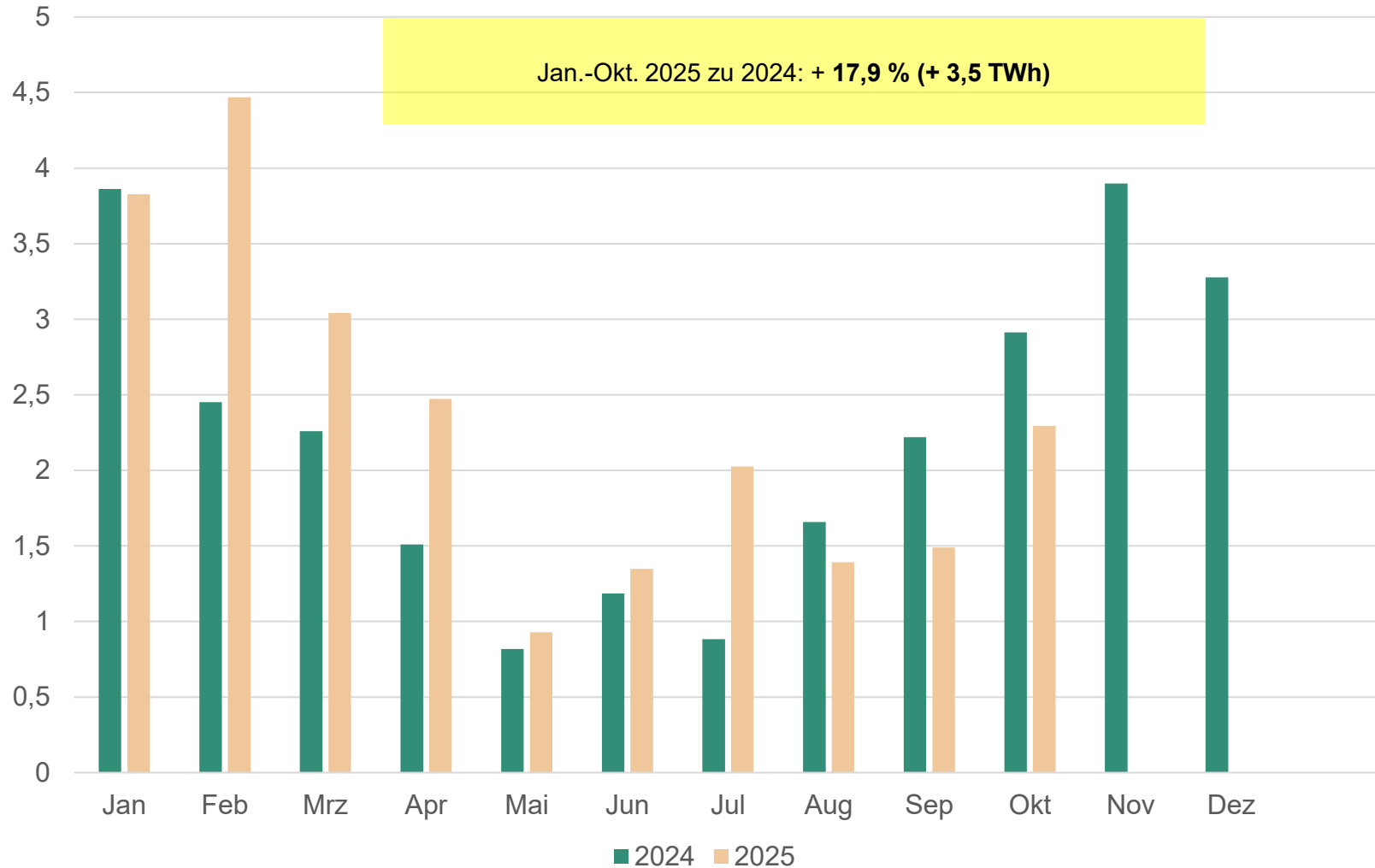
1. Quartal 2020 bis 3. Quartal 2025, in €/t SKE (Daten bis August 2025, Stand: 25.11.2025)



Quelle: Bafa/Stat. Bundesamt

Bruttostromerzeugung aus Steinkohle

Januar 2024 bis Oktober 2025, in TWh



Quelle: BDEW-Schnellstatistik

Roheisen und Rohstahlerzeugung (nach Verfahren)

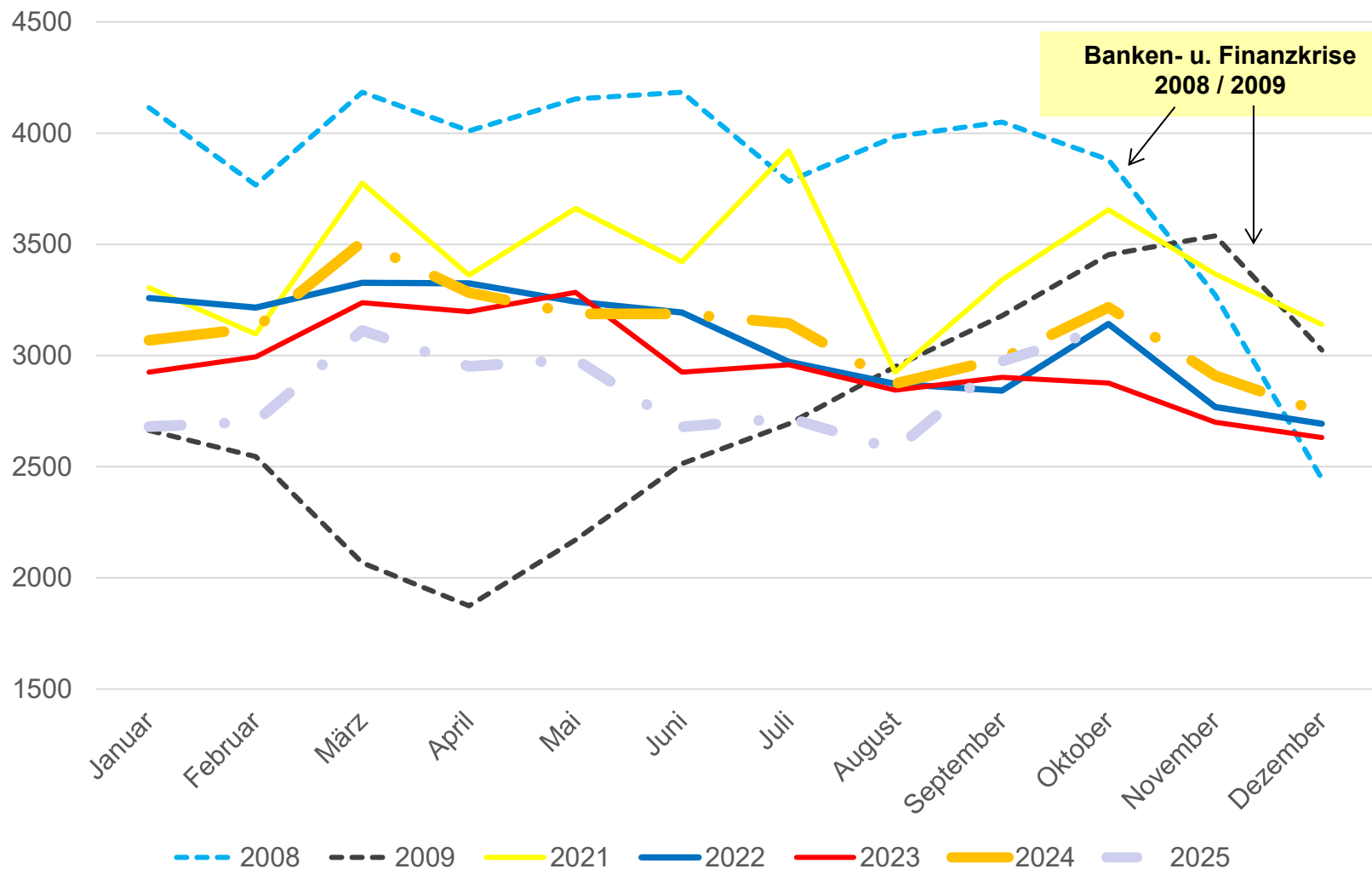
1. Quartal 2024 bis 4. Quartal 2025, in Tsd. t, Veränderungen in %

		Roheisen	Oxygenstahl	Elektrostahl	Rohstahl	Walzstahl
		Tsd. t	Tsd. t	Tsd. t	Tsd. t	Tsd. t
2024	Q1	6309	6774	2929	9703	8575
	Q2	6126	6701	2956	9657	8144
	Q3	5928	6485	2519	9004	7532
	Q4	5960	6458	2412	8870	7357
2025	Q1	5319	5754	2741	8495	7638
	Q2	5334	5683	2930	8613	7645
	Q3	5433	5922	2348	8270	7258
	Q4	5737	6182	2427	8609	6550
Veränderung zum Vorjahreszeitraum, in %						
Jan. bis Okt. 2025/2024 ^{*)}		-9,9	-14,4	-4,1	-11,6	-7,1
2025/2024 ^{**)}		-10,3	-10,9	-3,4	-8,7	-8,0

Quelle: eigene Berechnungen nach Wirtschaftsvereinigung Stahl; ^{*)} vgl. Pressemitteilung der Wirtschaftsvereinigung Stahl vom 19.11.2025; ^{**) teilweise geschätzt.}

Monatliche Rohstahlerzeugung

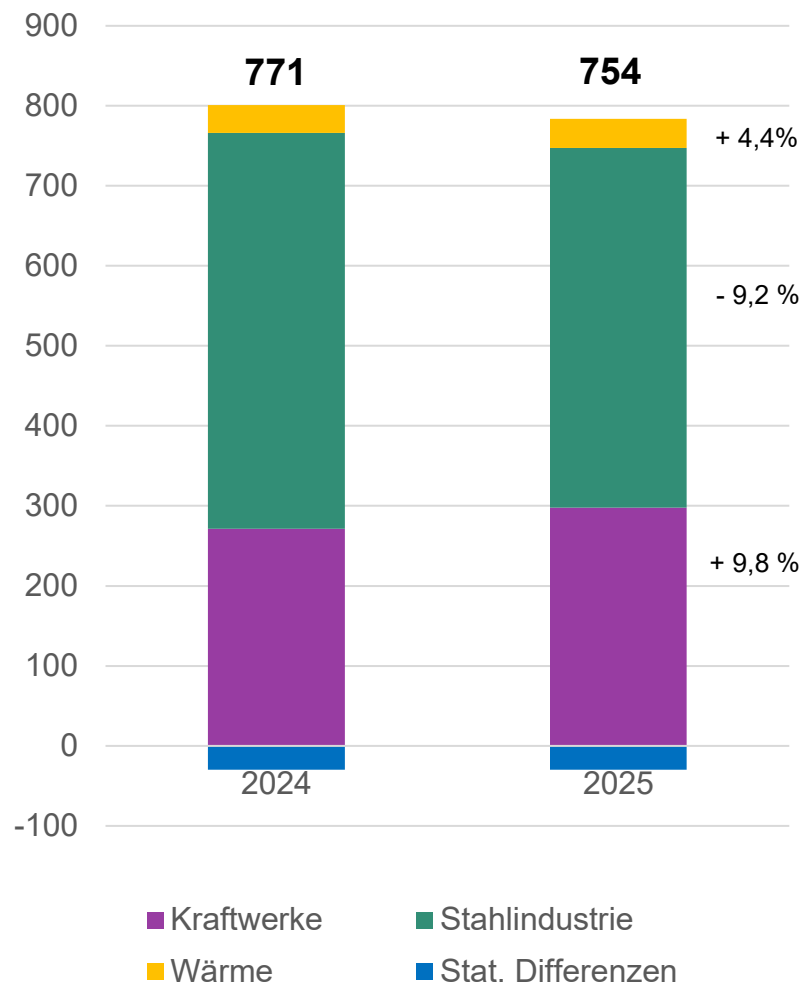
in 1.000 t, (2008, 2009 sowie 2021 bis Oktober 2025)



Primärenergieverbrauch Steinkohle

1.- 4. Quartal 2025 u. 1.-4. Quartal 2024, in PJ, Veränderungen in %

	2024 (PJ)	2025 (PJ)	Ver. ggü. Vorjahr (%)
Inländische Gewinnung	0	0	
Einfuhr	786	793	1,0
Ausfuhr	58	42	-26,7
Bestandsveränderungen	-44	-3	-93,2
PEV	771	754	-2,3
Statistische Differenzen	-30	-30	
Kraftwerke	271	298	9,8
Stahlindustrie	495	449	-9,2
Wärme	35	36	4,4



**Vielen Dank für Ihre
Aufmerksamkeit**