



**bdeu**

Energie. Wasser. Leben.

erdgas 

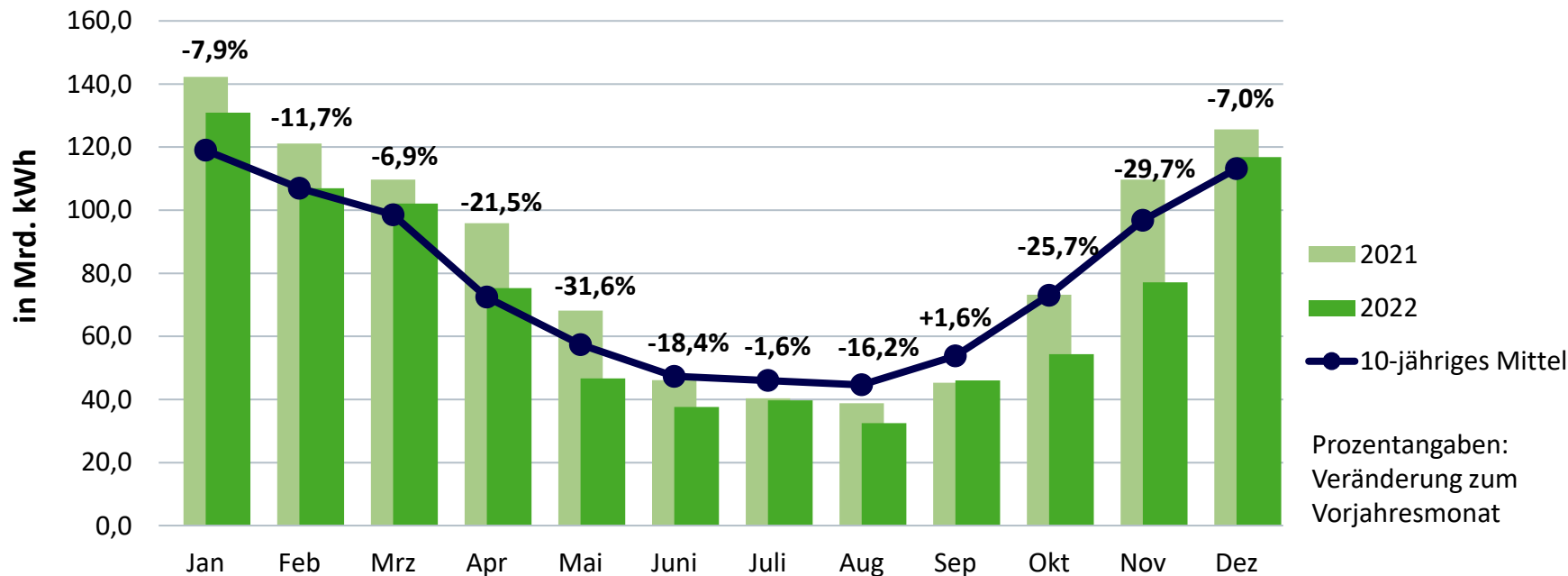
# Entwicklungen in der deutschen Gaswirtschaft – das Jahr 2022

Webkonferenz der Arbeitsgemeinschaft Energiebilanzen am 15. Dezember 2022

Michael Nickel, BDEW

# Monatlicher Erdgasverbrauch in Deutschland

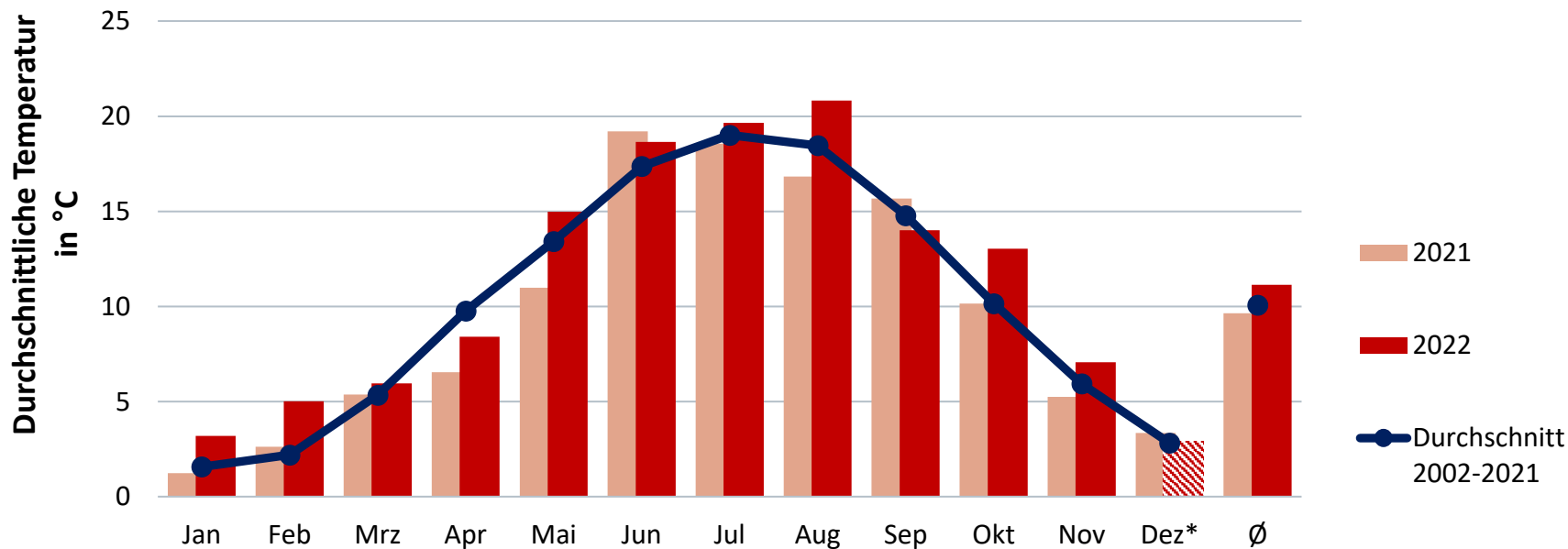
2022: 866 Mrd. kWh\* (Veränderung zum Vorjahr insgesamt: -14,8%)





# Temperatur

als Verbrauchsindikator gewichtet mit der Einwohnerzahl pro Bundesland  
zum 31.12.2020 – Auswertung von 41 Wetterstationen des DWD

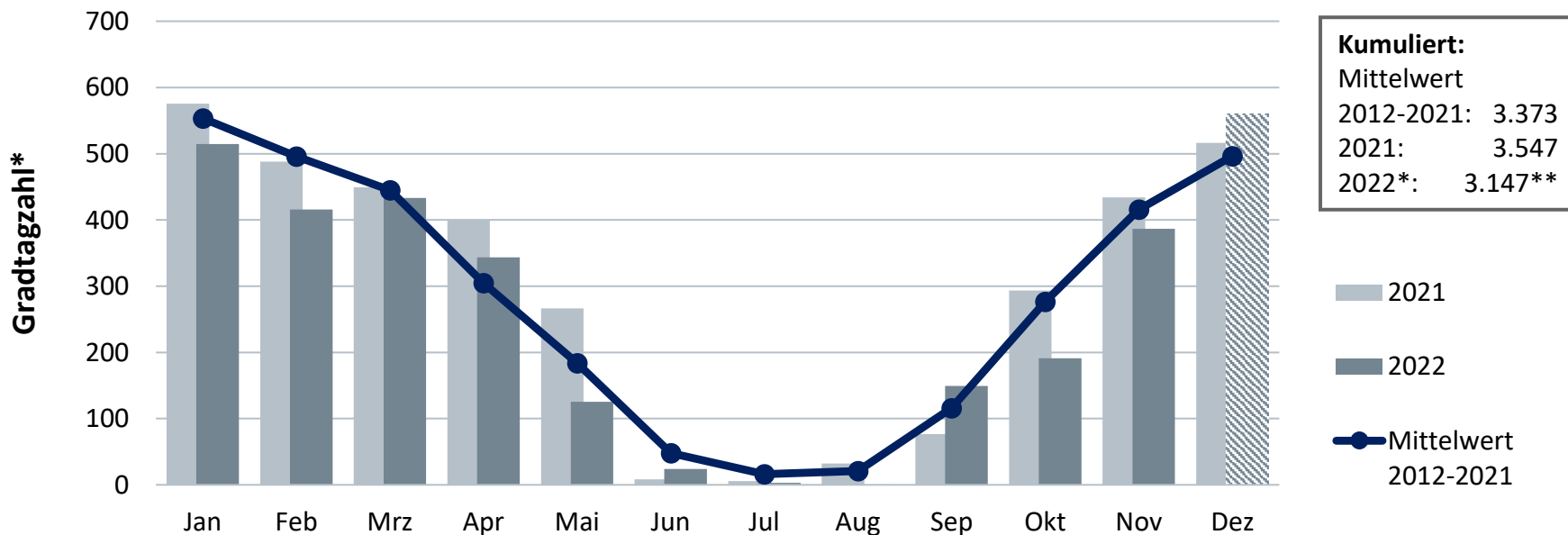


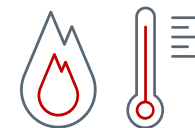


# Gradtagzahl

Gewichtete monatliche Gradtagzahlen

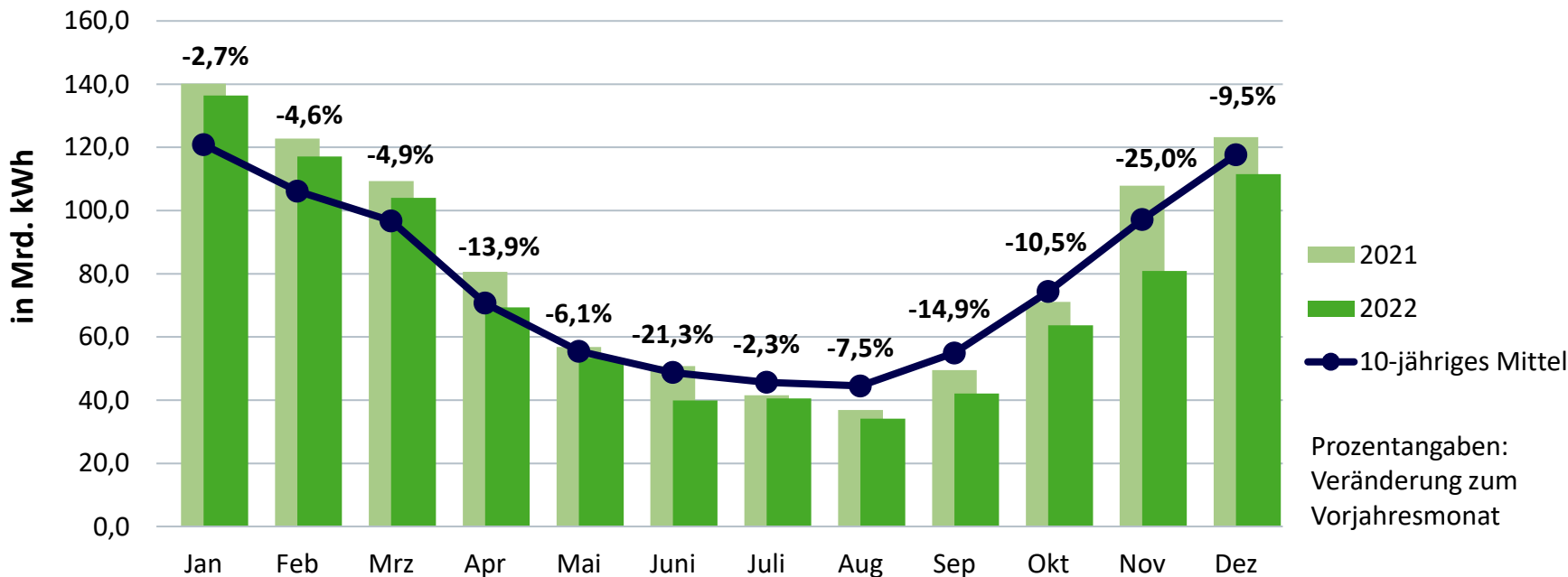
(42 Wetterstationen des DWD, gewichtet mit dem **Erdgasverbrauch** der einzelnen Bundesländer)





# Bereinigter monatlicher Erdgasverbrauch\*

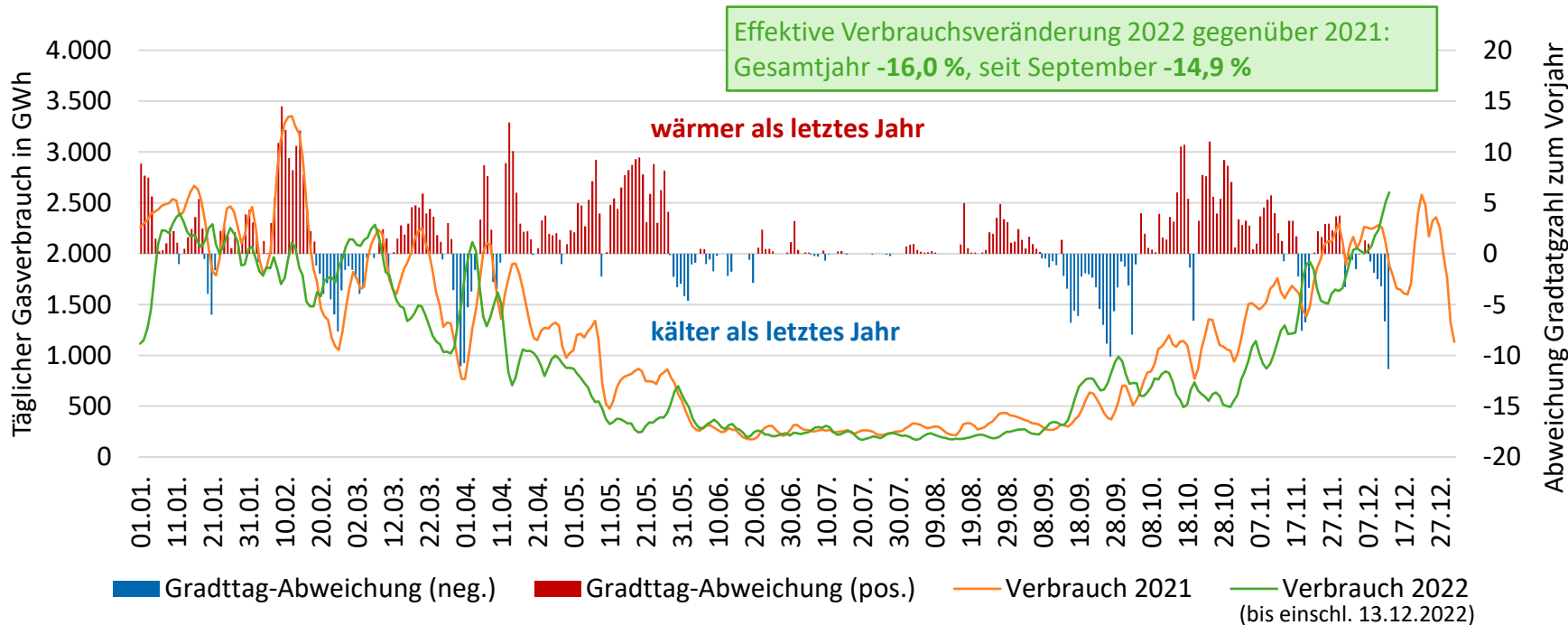
Veränderung gegenüber Vorjahreszeitraum bisher gesamt: -9,9%\*\*



# SLP-Kunden\*: Gasverbrauch 2022 und Witterung

## Täglicher Verbrauch von SLP-Kunden 2022 im Vergleich zu 2021

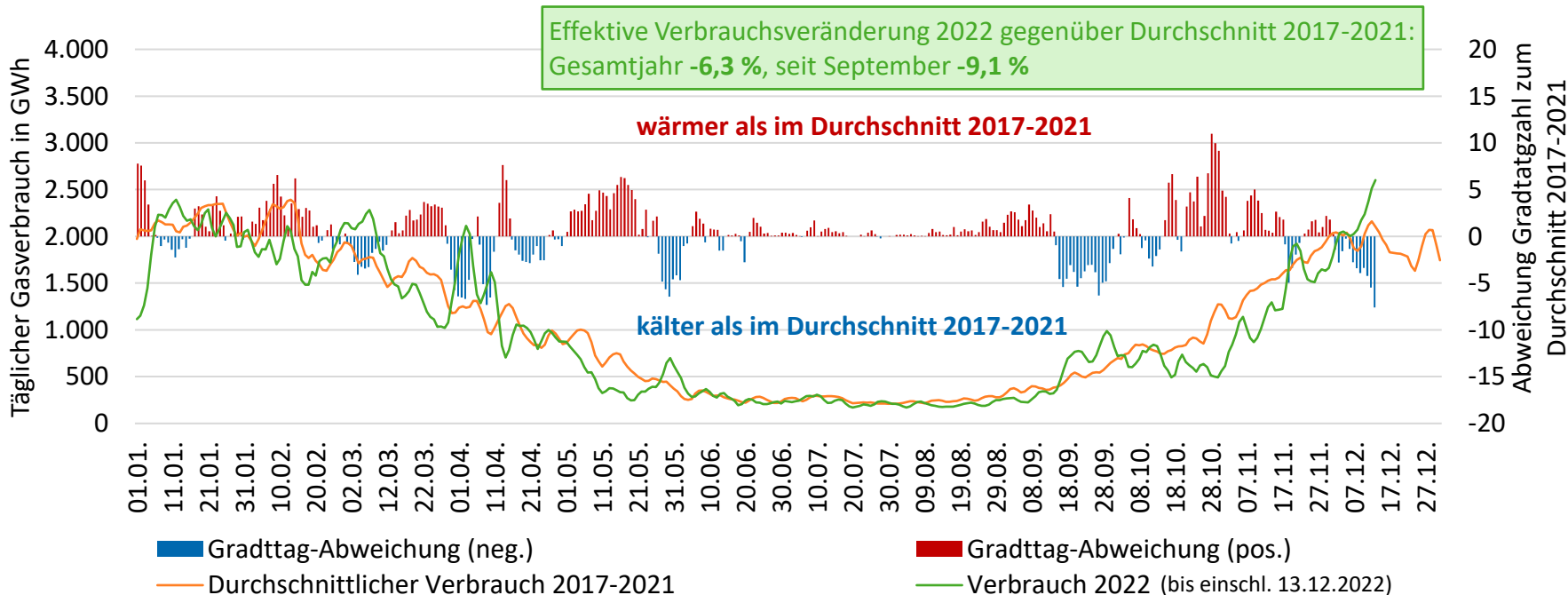
Effektive Verbrauchsveränderung 2022 gegenüber 2021:  
Gesamtjahr **-16,0 %**, seit September **-14,9 %**



\* Standardlastprofil (SLP)-gemessene Kunden: überwiegend private Haushalte, aber auch Kleingewerbe und öffentliche Einrichtungen

# SLP-Kunden\*: Gasverbrauch 2022 und Witterung

Täglicher Verbrauch von SLP-Kunden 2022 und Gradtage im Vergleich zum Jahresmittel 2017-2021

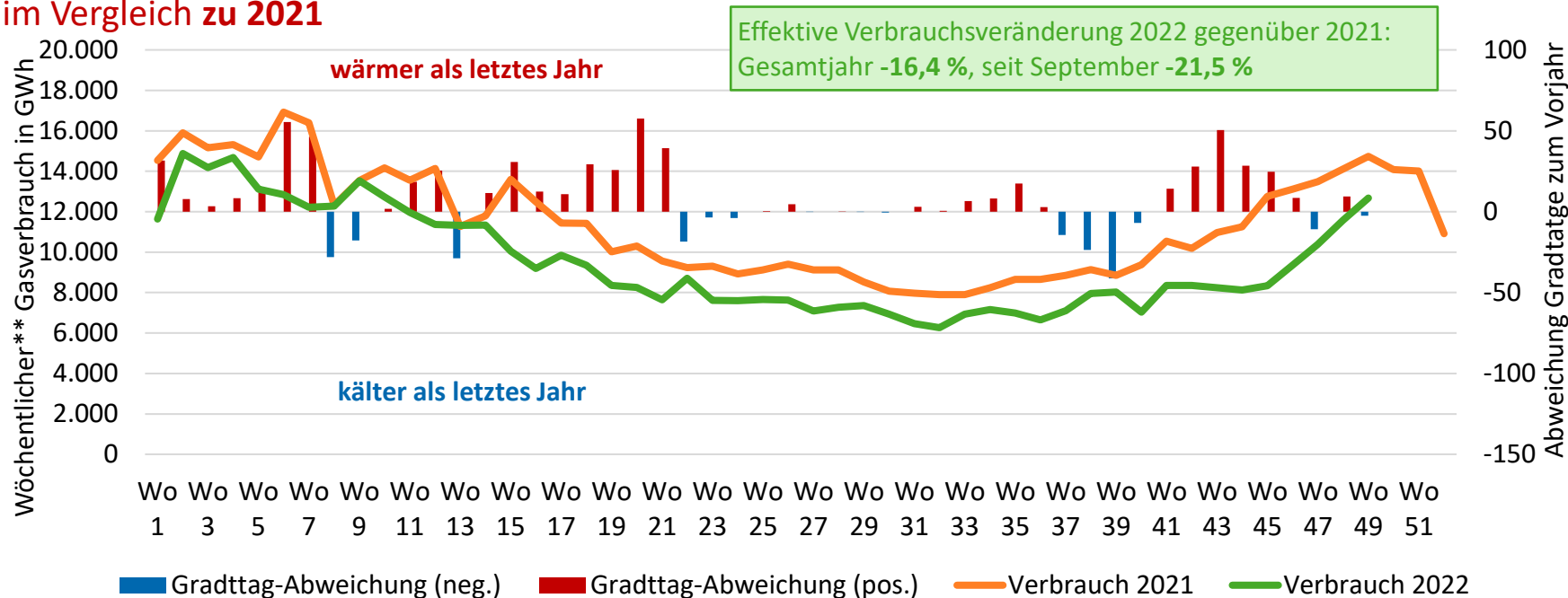


Quellen: THE, BDEW (eigene Berechnung)

\* Standardlastprofil (SLP)-gemessene Kunden: überwiegend private Haushalte, aber auch Kleingewerbe und öffentliche Einrichtungen

# RLM-Kunden\*: Gasverbrauch 2022 und Witterung

Wöchentlicher Verbrauch\*\* von RLM-Kunden (Industrie, Gewerbe und Kraftwerke) im Vergleich zu 2021



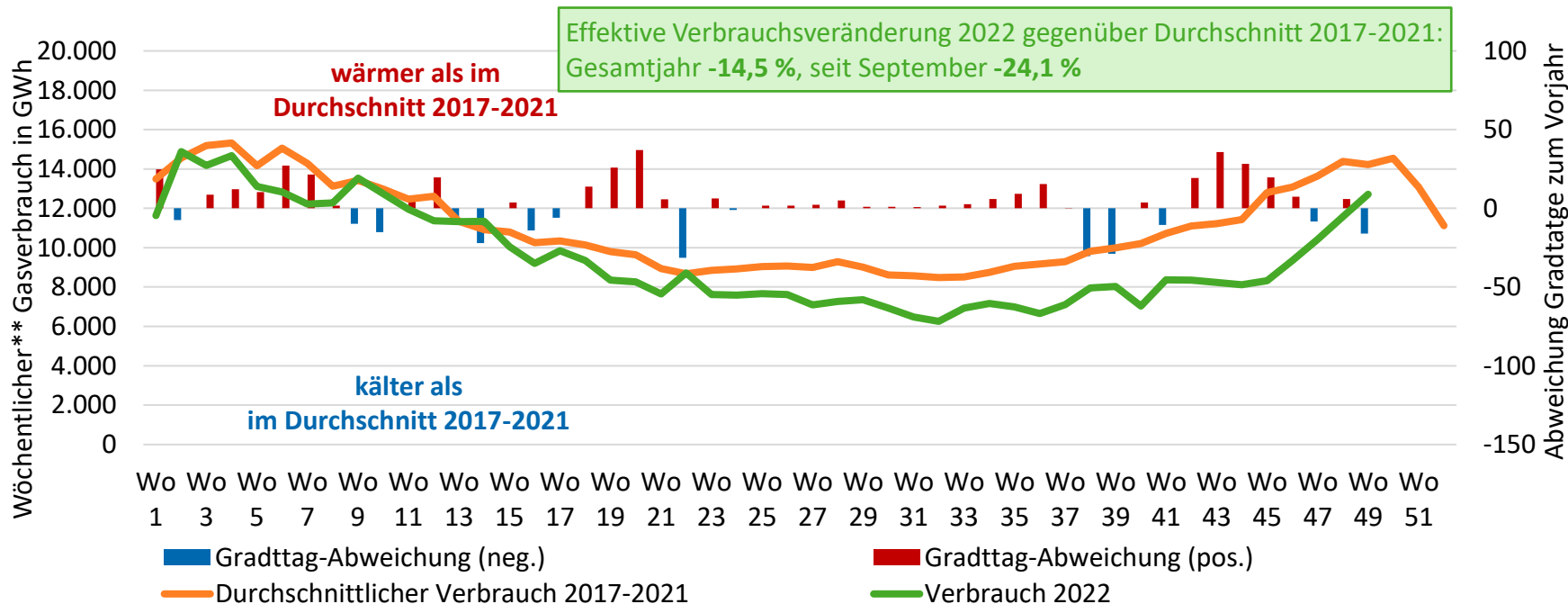
\* Kunden mit registrierender Lastgangmessung (RLM): Industrie und Gewerbekunden, aber auch Kraftwerke und große öff. Einrichtungen \*\* Woche jeweils 7 Tage ab 01.01. (keine Kalenderwochen)

Quellen: THE, BDEW (eigene Berechnung)



# RLM-Kunden\*: Gasverbrauch 2022 und Witterung

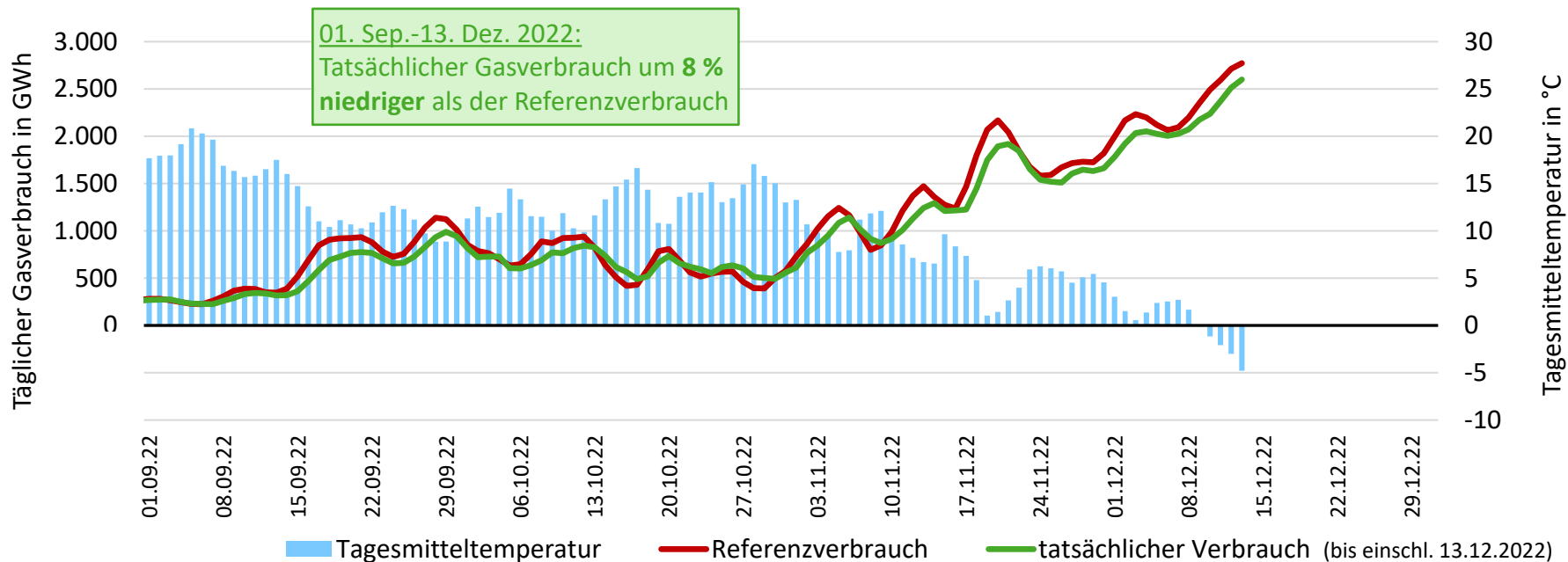
Wöchentlicher Verbrauch\*\* von RLM-Kunden 2022 im Vergleich zum Jahresmittel 2017-2021



\* Kunden mit registrierender Lastgangmessung (RLM): Industrie und Gewerbekunden, aber auch Kraftwerke und große öff. Einrichtungen \*\* Woche jeweils 7 Tage ab 01.01. (keine Kalenderwochen)

# SLP-Kunden\*: Gas-Einsparung durch Verhaltensänderung

Tatsächlicher Gasverbrauch im Vergleich zum sonst üblichen Heizungsverhalten 2017-2021 bei gleichem Temperaturverlauf (Referenzverbrauch) ab 01. September 2022

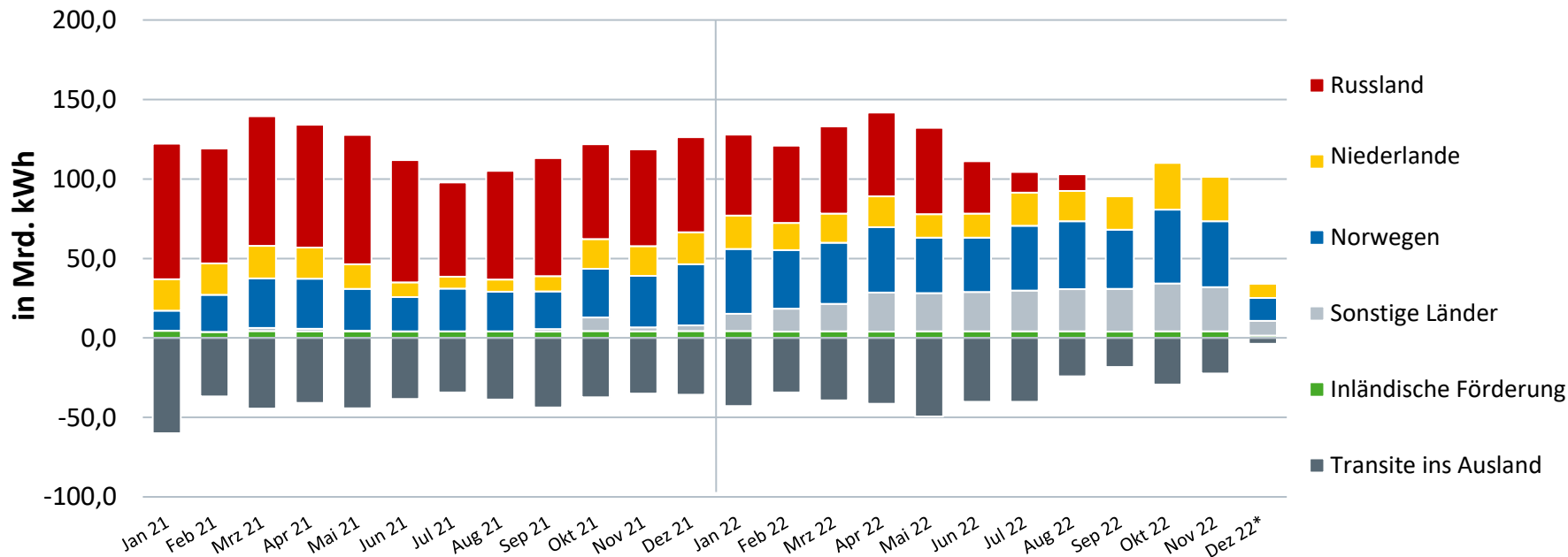


Quellen: BDEW, THE

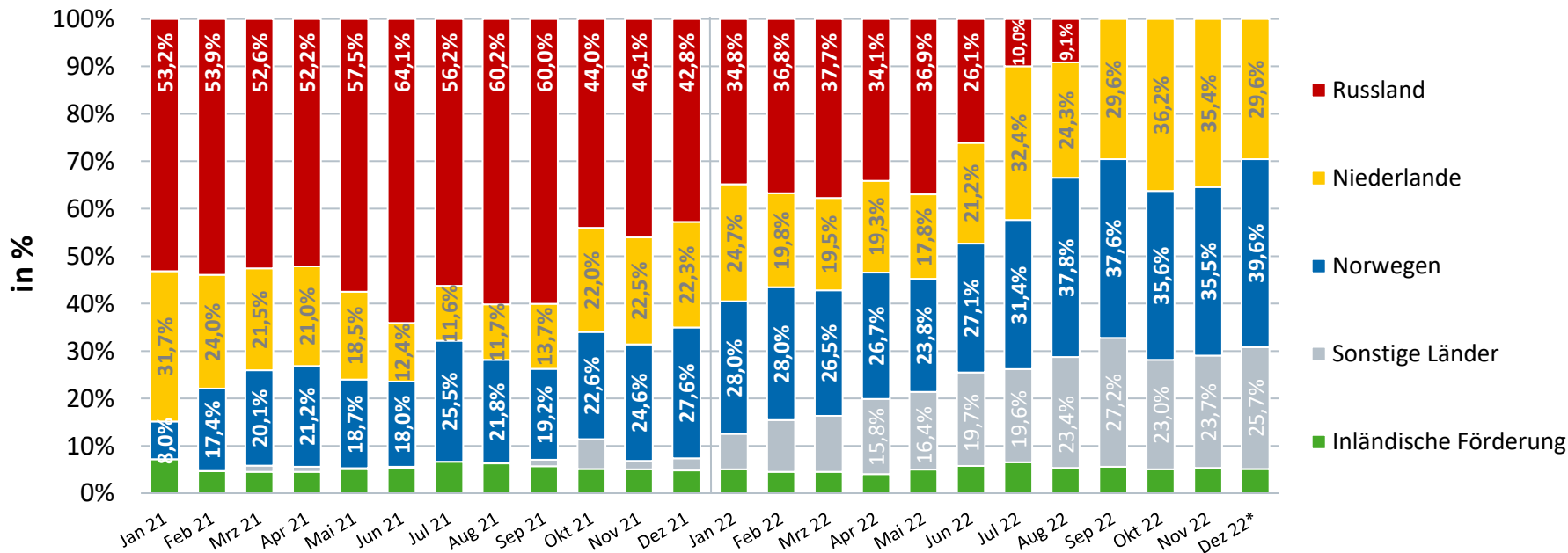
Ausführliche Beschreibung der Ergebnisse und Methodik finden Sie hier zum [Download](#)

\* Standardlastprofil (SLP)-gemessene Kunden: überwiegend private Haushalte, aber auch Kleingewerbe und öffentliche Einrichtungen

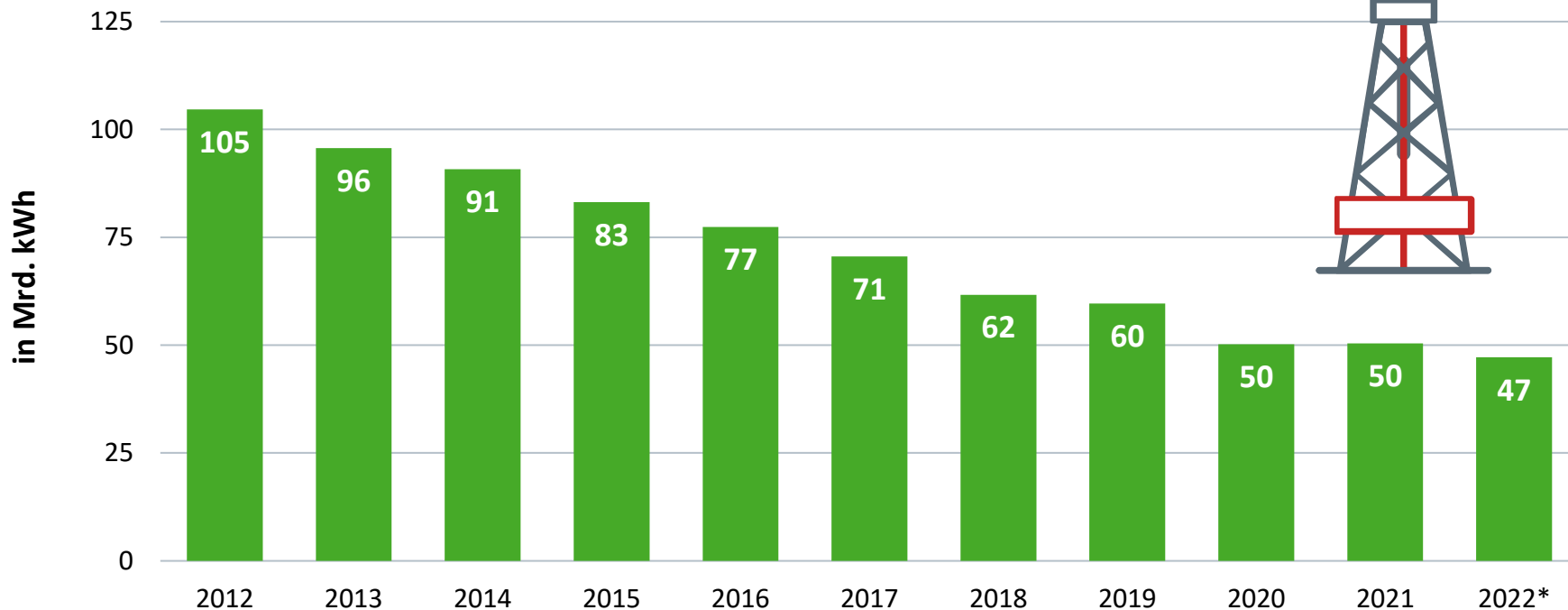
# Struktur des Erdgasaufkommens in Deutschland



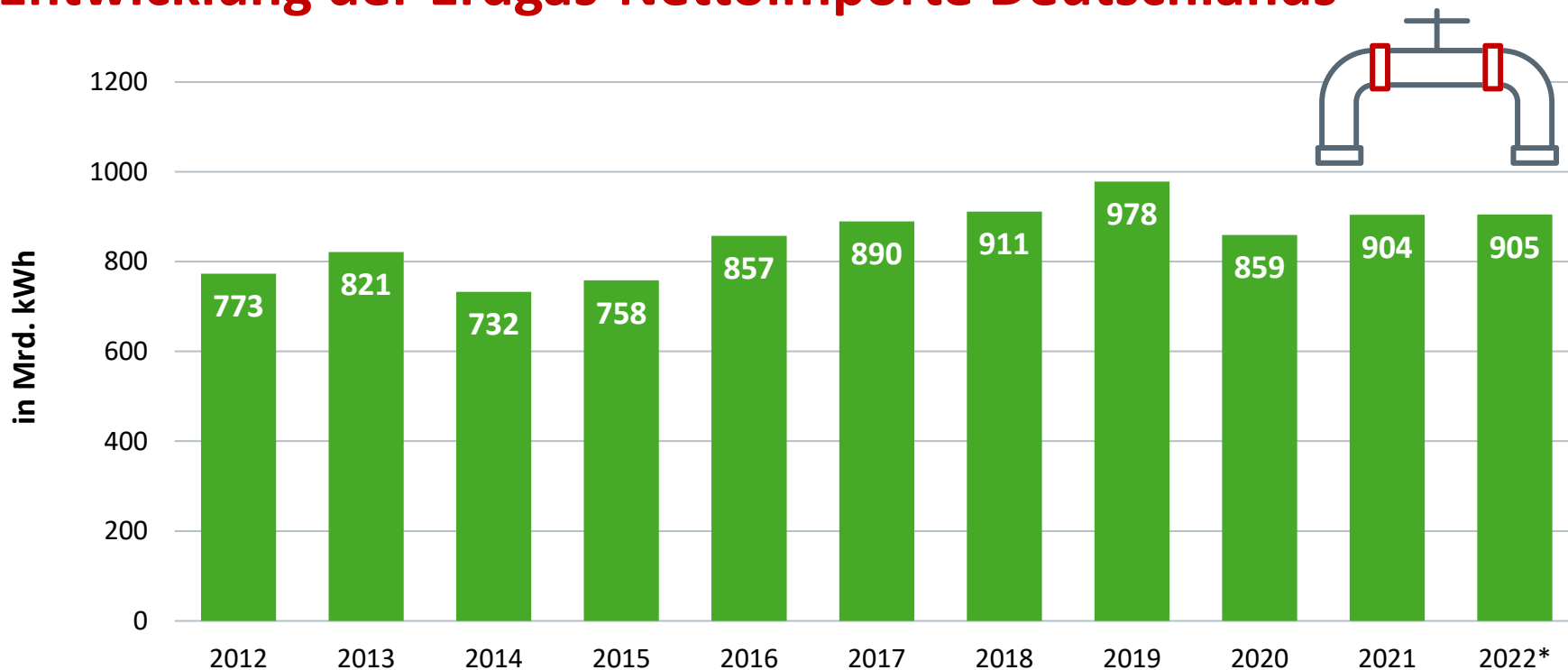
# Herkunft des in Deutschland verbrauchten Erdgases



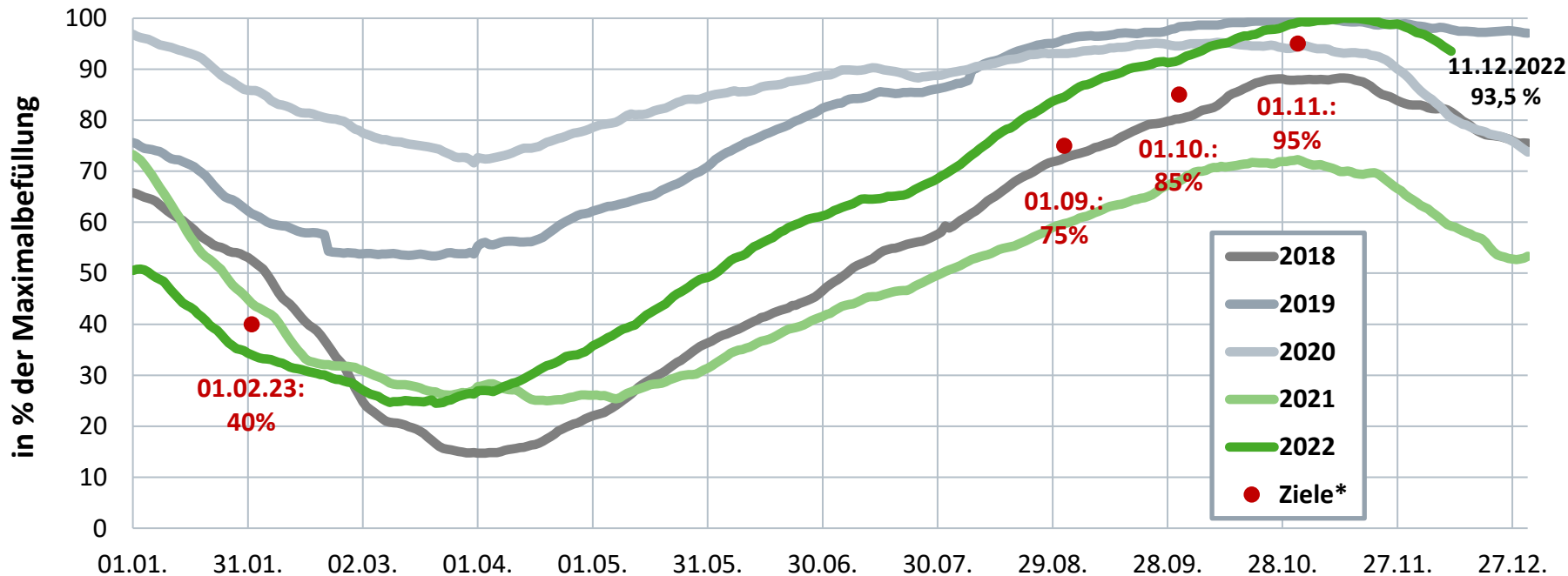
# Entwicklung der inländischen Erdgasförderung



# Entwicklung der Erdgas-Nettoimporte Deutschlands



# Prozentuale Speicherfüllstände der deutschen Erdgasspeicher

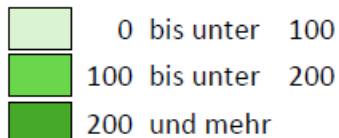


\* Füllstandsvorgabe gemäß EnWG/ GasSpFüllstV; gesetzliche Vorgabe gilt für jeden einzelnen Speicher  
Die Darstellung beinhaltet die Daten aller auf gie.eu zum angegebenen Datum (Gas Day Start) erfassten Speicher.

# Deutschland mit EU-weit höchsten Speicherkapazitäten

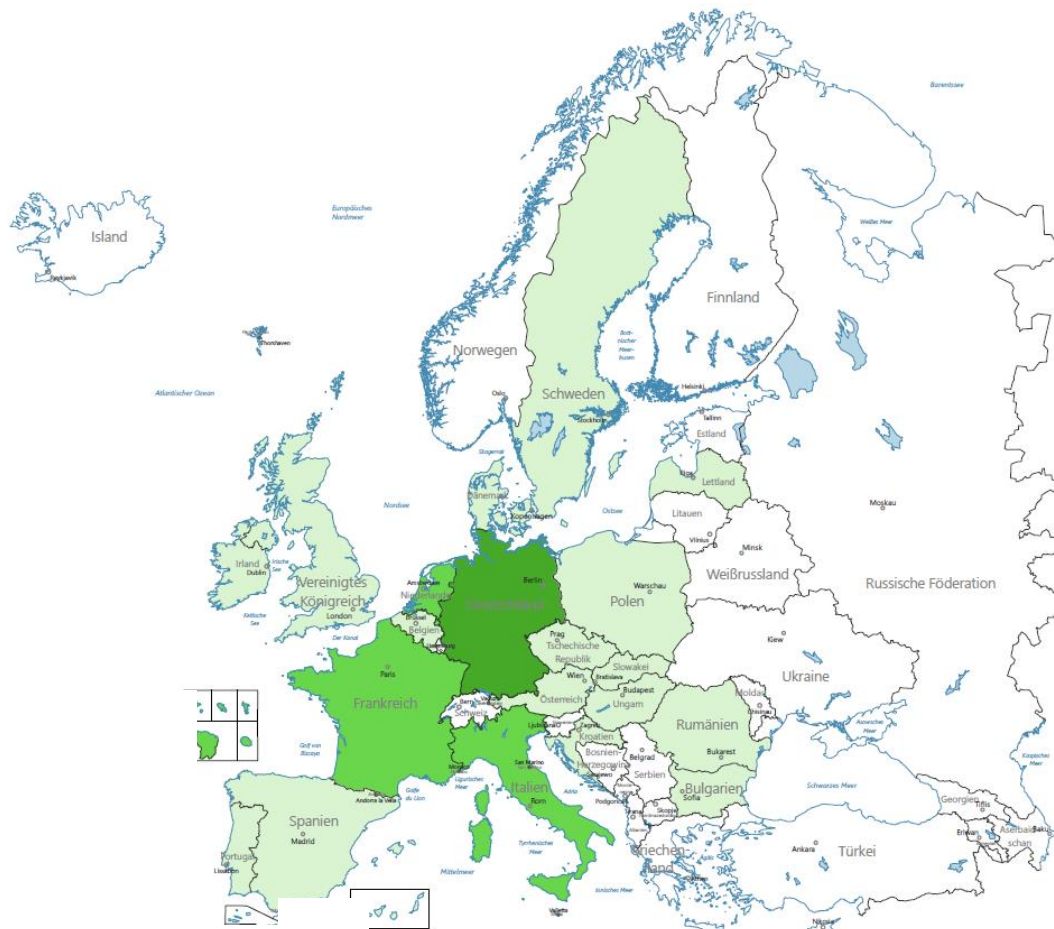
Arbeitsgasvolumina

Arbeitsgasvolumen  
in Mrd. kWh



Quelle: Gas Infrastructure Europe  
Stand: 08/2021

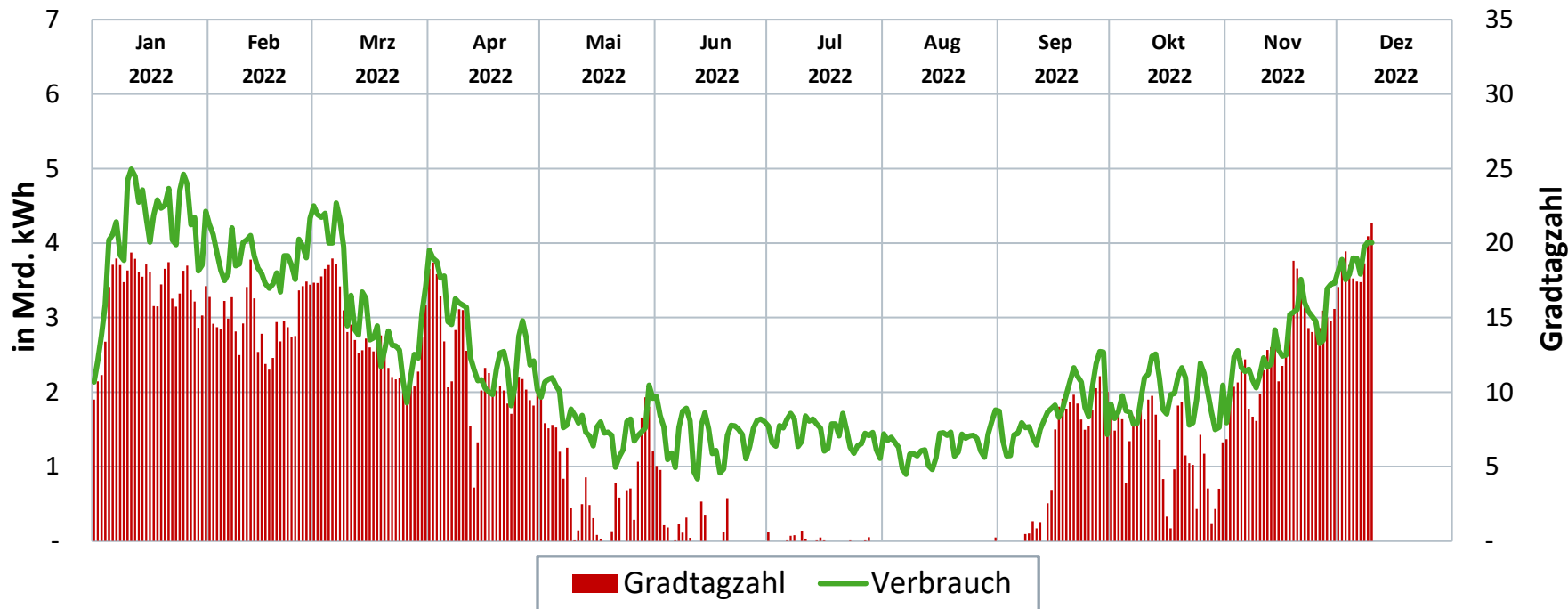
EasyMap-Kartengrundlage:  
(C) infas LT, Lutum+Tappert DV-  
Beratung GmbH, Bonn





# Täglicher Erdgasverbrauch 2022

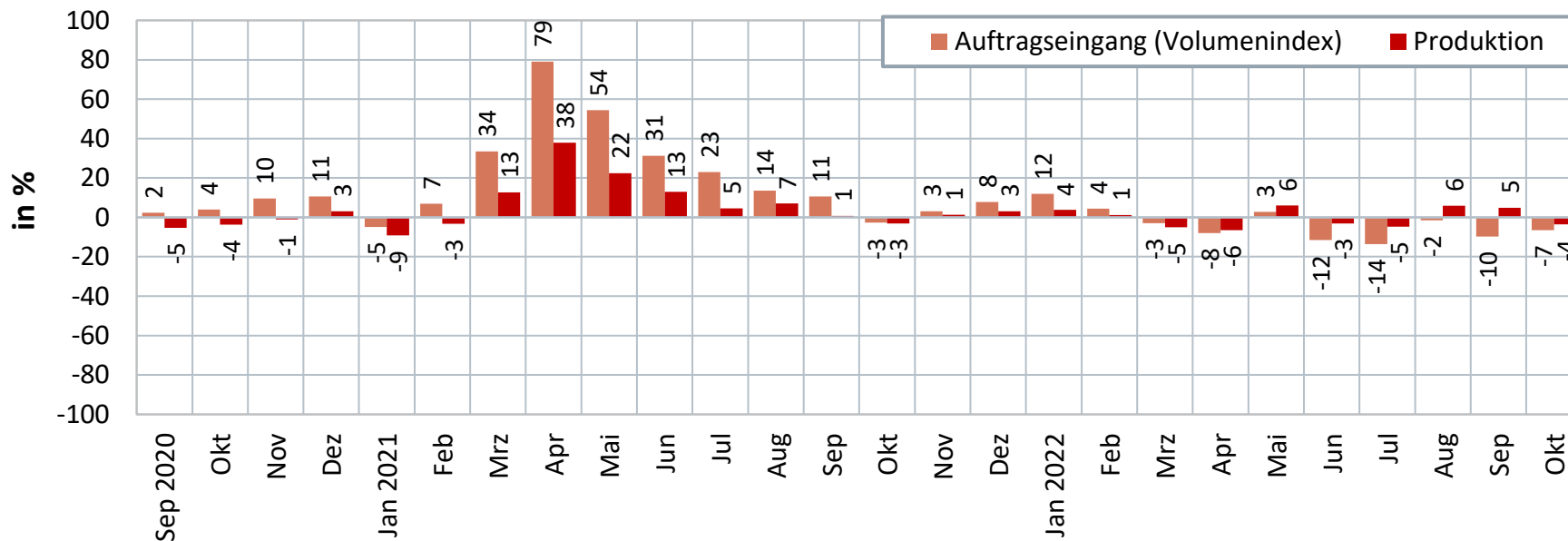
Tageswerte 01.01. – 10.12.2022, berechnet



# Entwicklung von Auftragseingang und Produktion: Verarbeitendes Gewerbe insgesamt



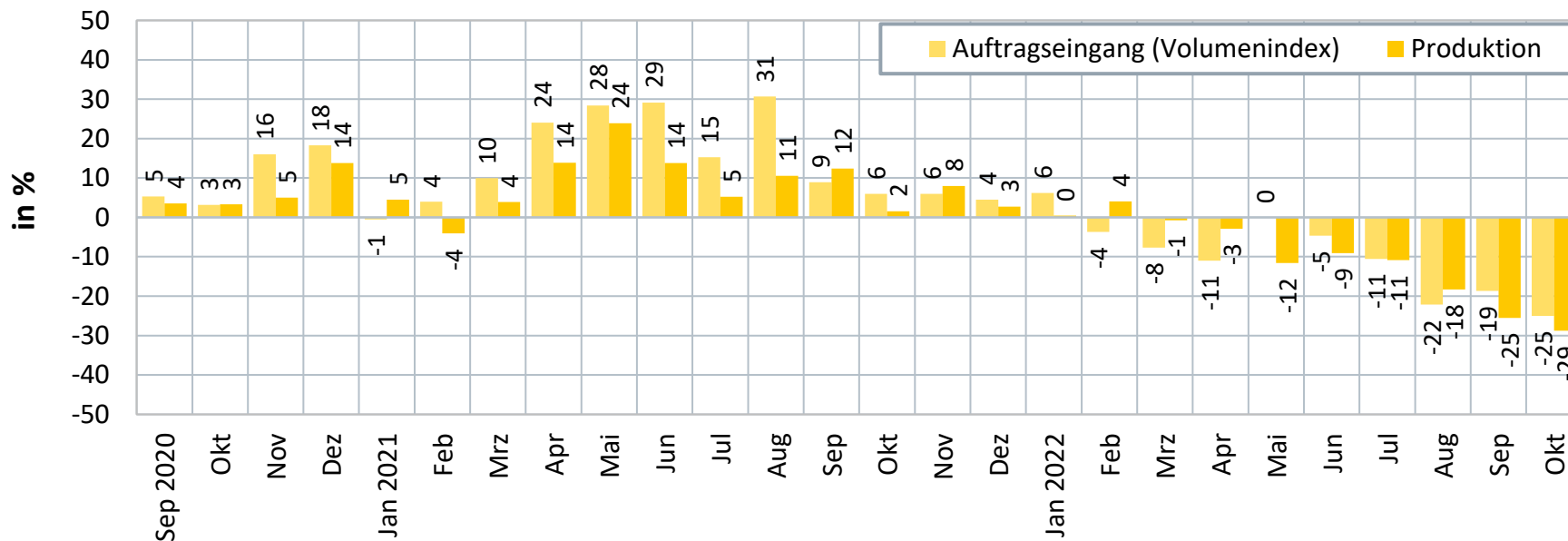
Veränderungsrate gegenüber Vorjahresmonat



# Entwicklung von Auftragseingang und Produktion: Chemische Grundstoffe



Veränderungsrate gegenüber Vorjahresmonat

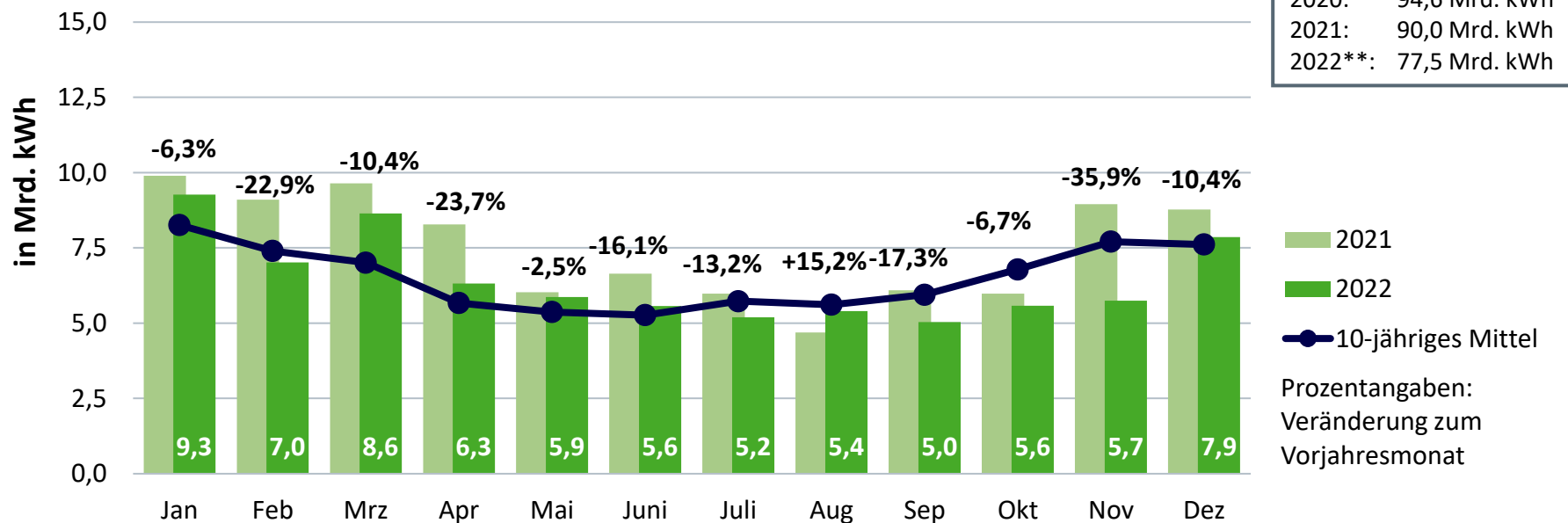


Quelle: Destatis, BDEW (eigene Berechnung)

# Monatliche Stromerzeugung aus Erdgas in Deutschland\*

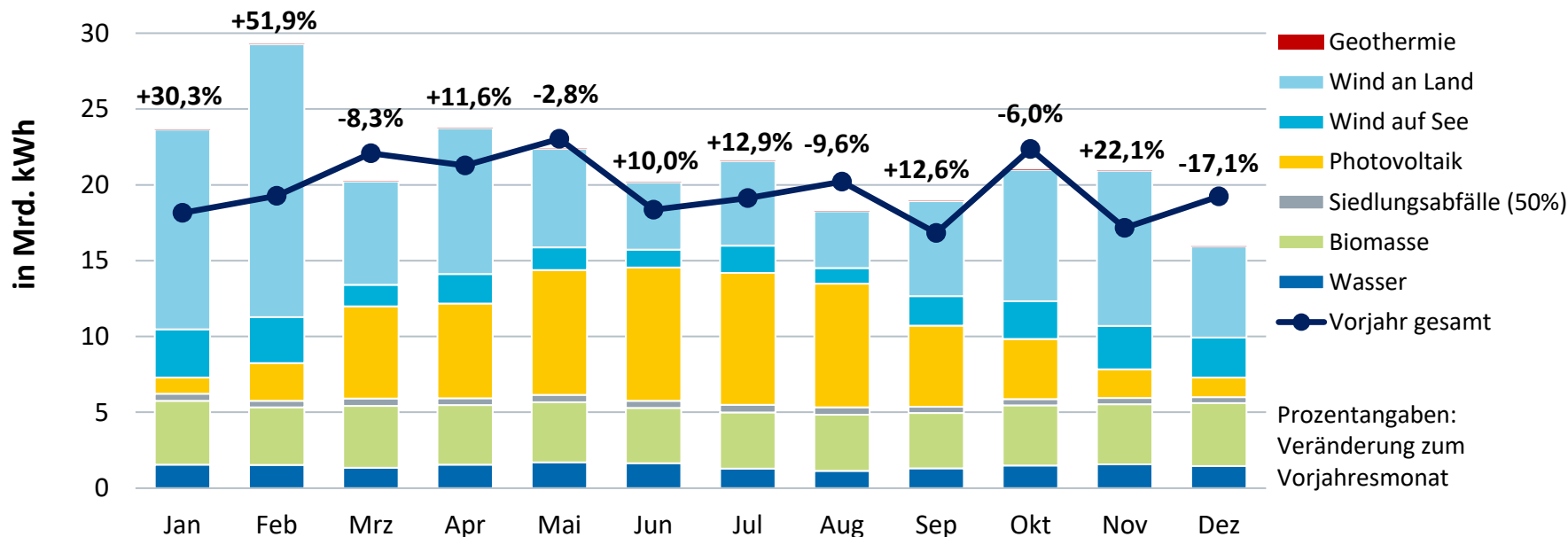
Bruttostromerzeugung 2022: 77,5 Mrd. kWh\*\*

(Veränderung zum Vorjahr: -13,9%)



# Monatliche Stromerzeugung aus Erneuerbaren Energien

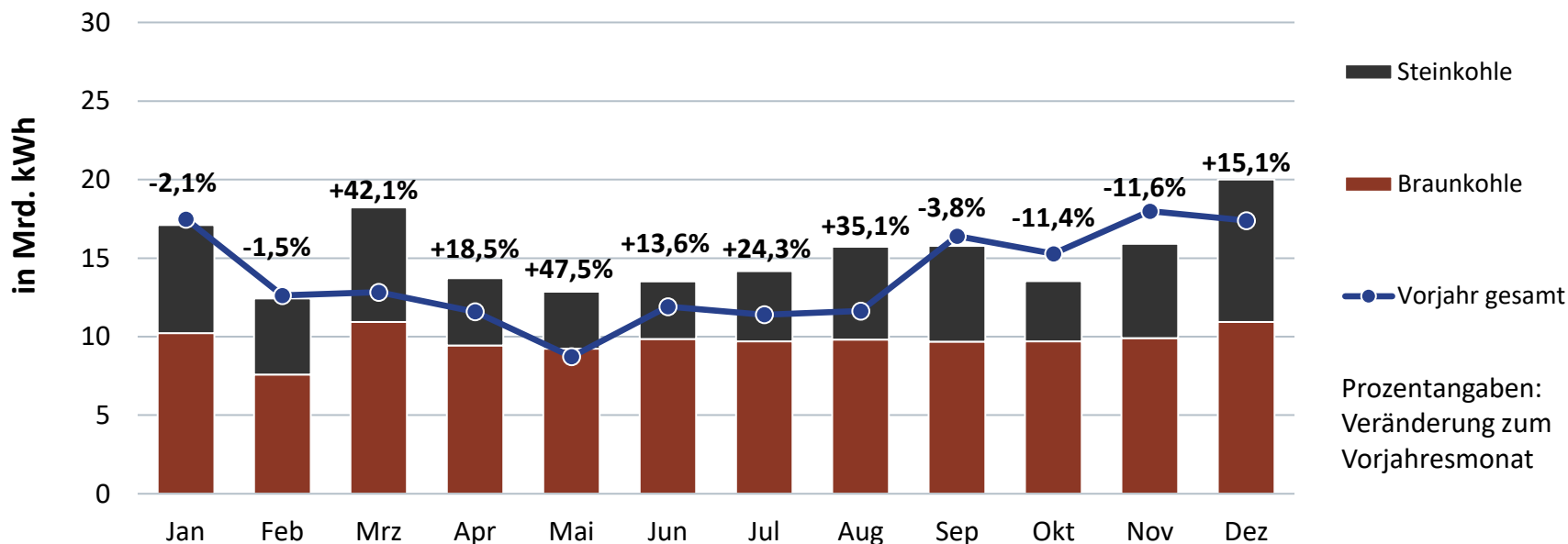
Bruttostromerzeugung 2022: 256 Mrd. kWh\*  
(Veränderung zum Vorjahr insgesamt: +8,1%)



# Monatliche Stromerzeugung aus Kohlen

Bruttostromerzeugung 2022: 183 Mrd. kWh\*

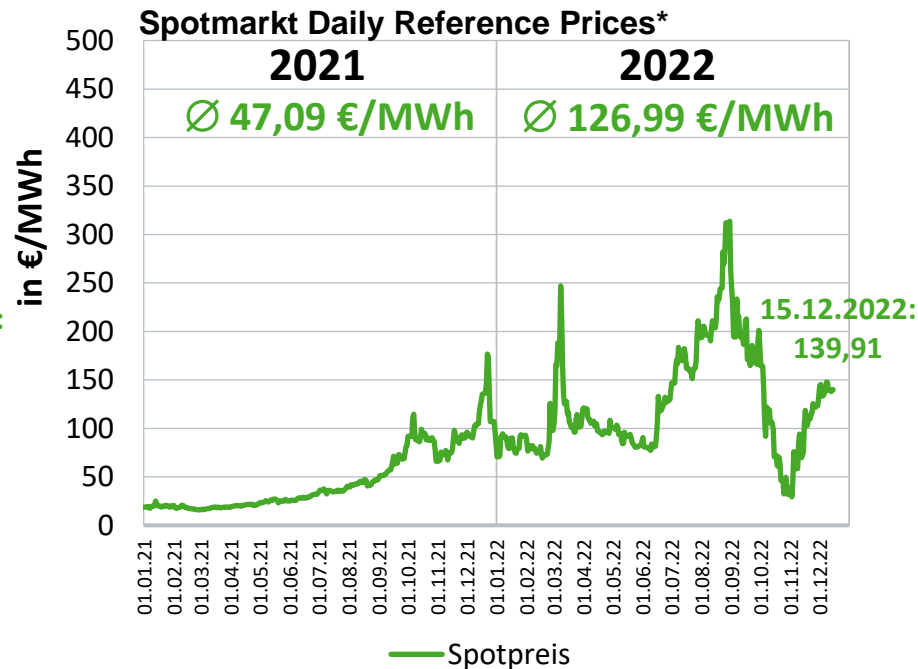
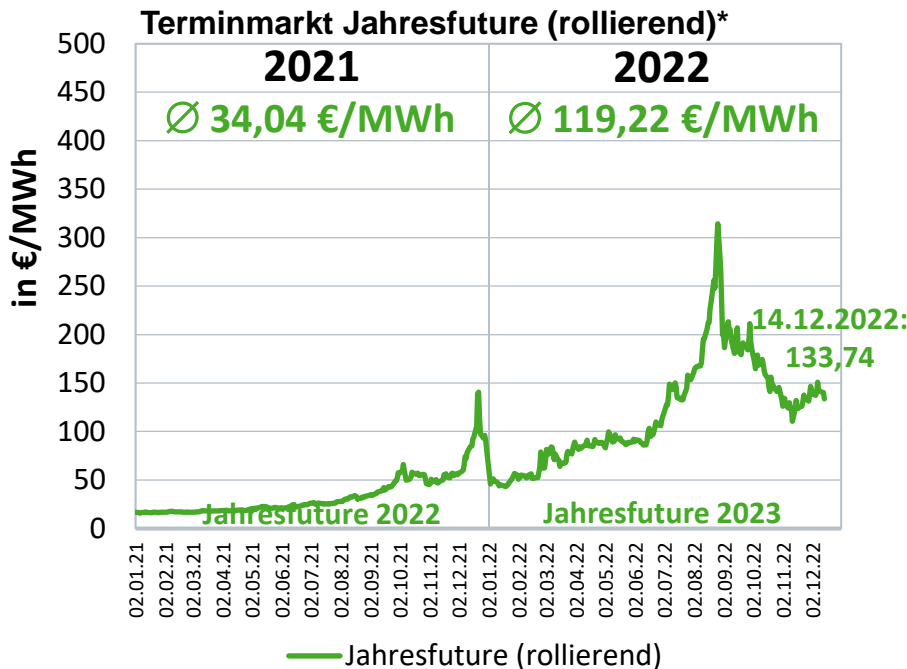
(Veränderung zum Vorjahr insgesamt: +10,8 %)



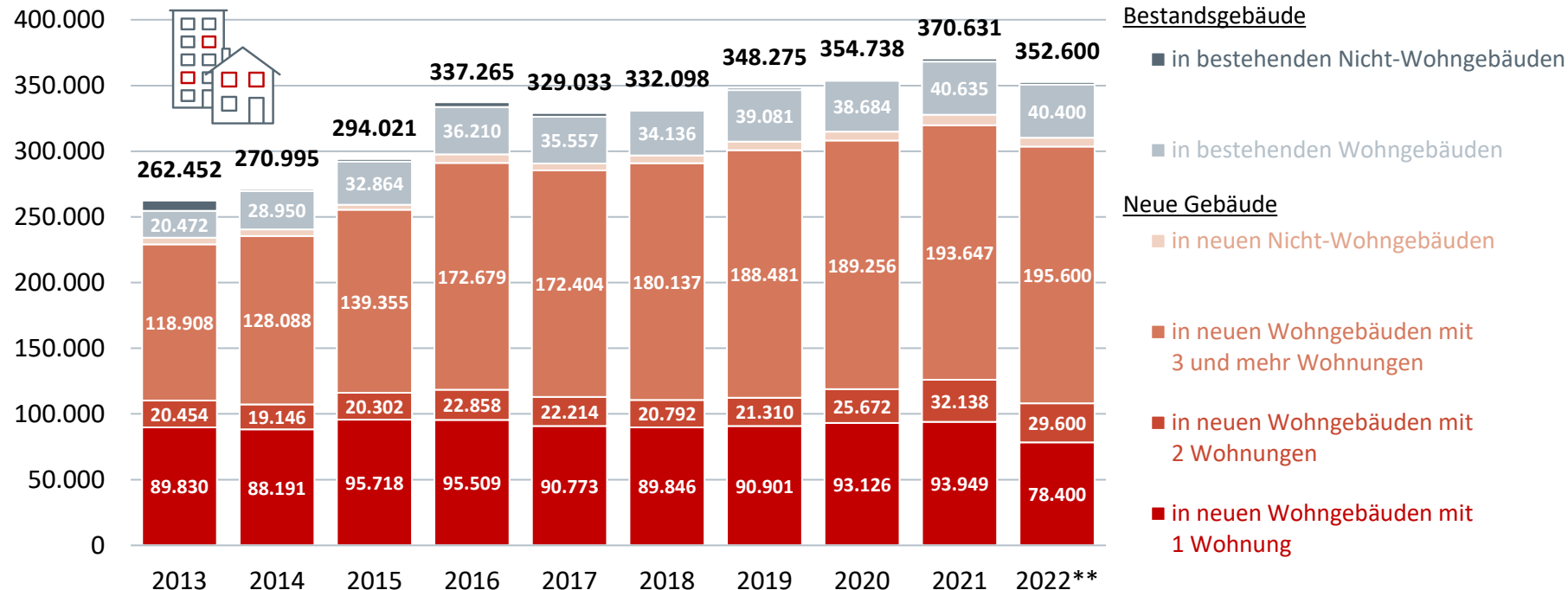


# Preisentwicklung Erdgas Großhandel

01.01.2021 – 14.12.2022 (Terminmarkt); – 15.12.2022 (Spotmarkt)



# Entwicklung der Baugenehmigungen für neue Wohnungen nach Gebäudeart und Wohnungsgröße\*

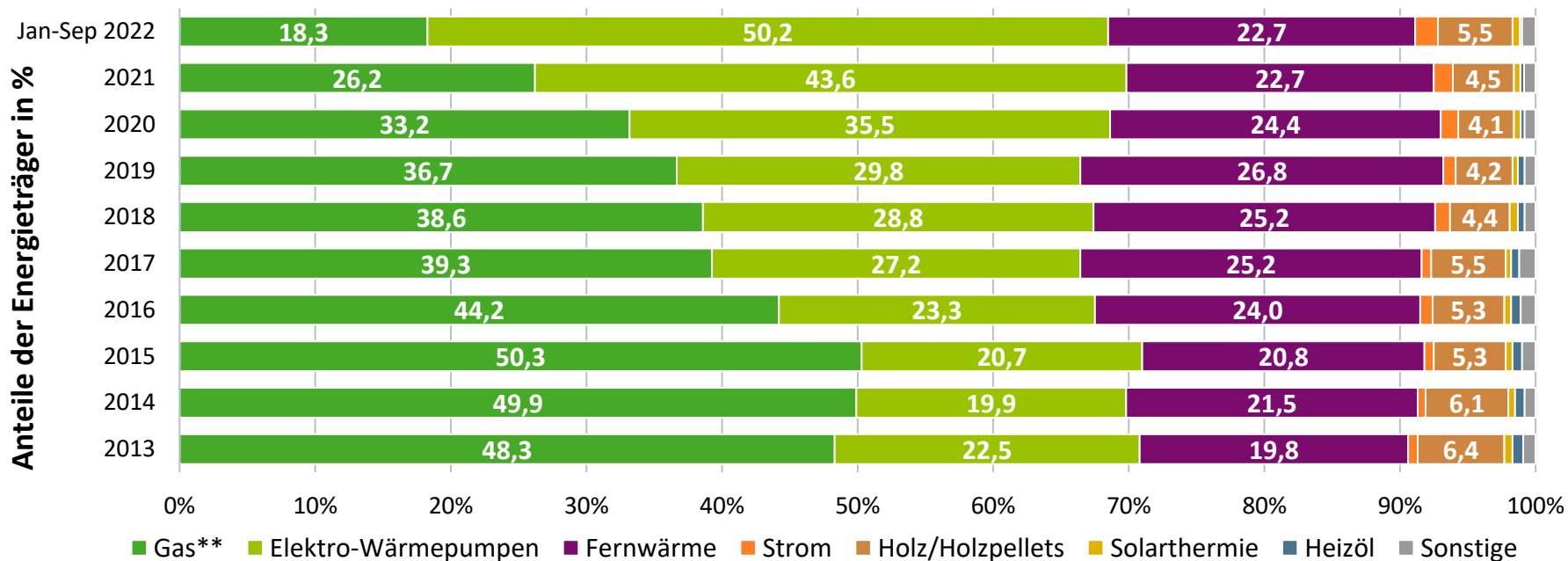


\*ohne Baumaßnahmen in neuen oder bestehenden Wohnheimen

\*\* vorläufig, teilweise geschätzt



# Entwicklung der Beheizungsstruktur im Wohnungsneubau\* in Deutschland



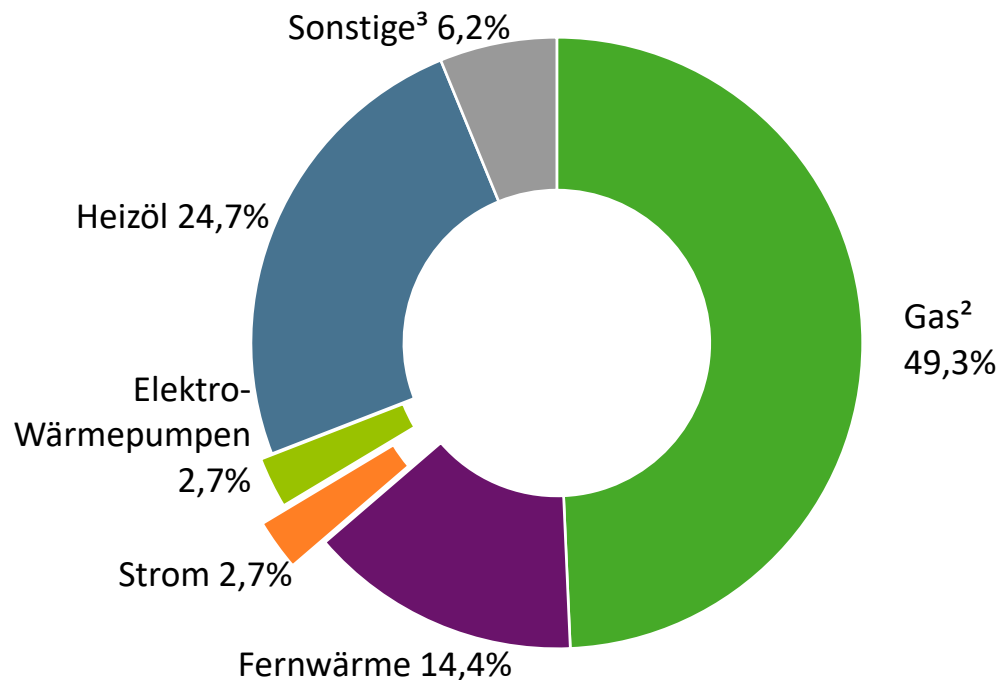
Quellen: Statistische Landesämter, BDEW; Stand 12/2022

\* zum Bau genehmigte neue Wohneinheiten; primäre Heizenergie;

\*\* einschließlich Biomethan

# Beheizungsstruktur des Wohnungsbestandes in Deutschland 2022<sup>4</sup>

Wohnungsbestand: 43,0 Mio.<sup>1</sup>  
Anteile der genutzten Energieträger



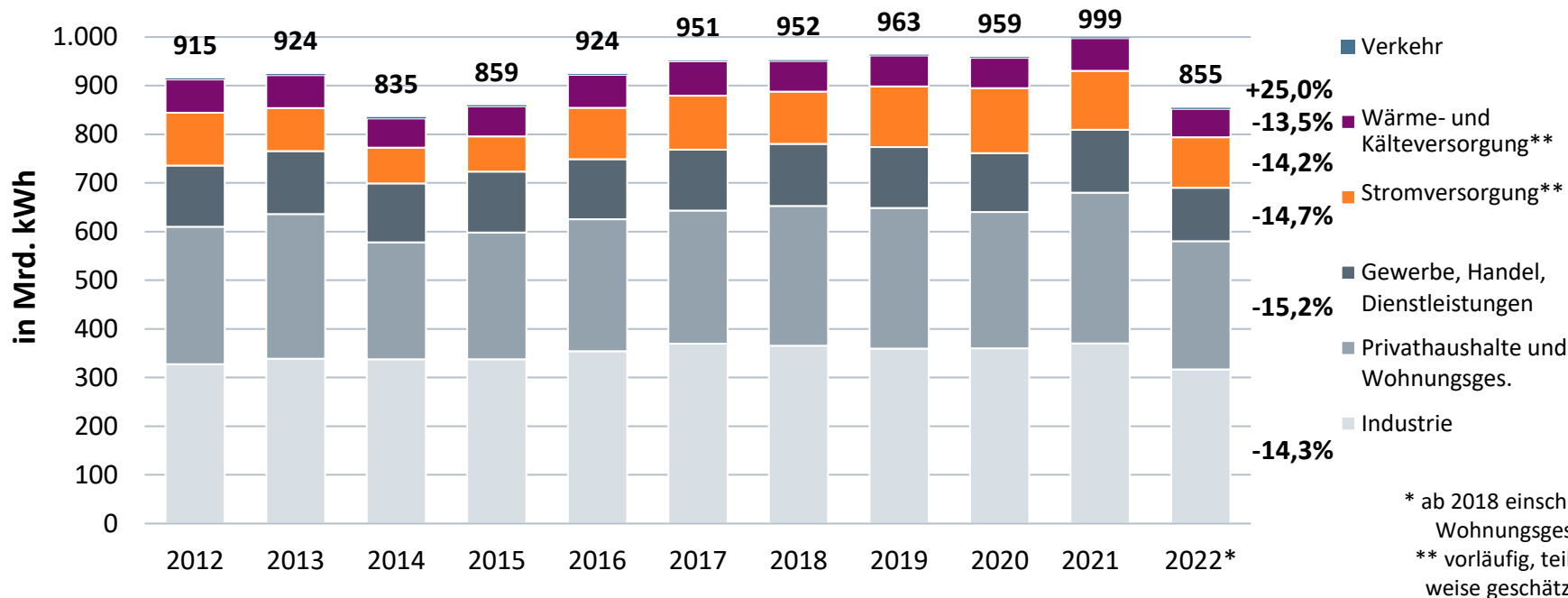
<sup>1</sup> Anzahl der Wohnungen in Gebäuden mit Wohnraum; Heizung vorhanden

<sup>2</sup> einschließlich Bioerdgas und Flüssiggas

<sup>3</sup> Holz, Holzpellets, sonstige Biomasse, Koks/Kohle, sonstige Heizenergie

<sup>4</sup> vorläufig; teilweise geschätzt

# Entwicklung des Erdgasabsatzes nach Abnehmern in Deutschland



# Entwicklungen beim Strom 2022

## Vorjahresvergleich



Erdgasverbrauch



-14,8 %



Bereinigter Erdgasverbrauch



-9,9 %



Anteil russisches Erdgas



von rd. 55% auf 20-25%



Stromerzeugung aus Erdgas



-13,9 %

# Vielen Dank für Ihre Aufmerksamkeit!

**bdew**  
Energie. Wasser. Leben.

erdgas 

**Michael Nickel** · Abteilungsleiter  
Abteilung Volkswirtschaft  
Geschäftsbereich Strategie und Politik  
michael.nickel@bdew.de  
www.bdew.de

**BDEW Bundesverband der Energie- und Wasserwirtschaft e.V.**  
Reinhardtstraße 32 · 10117 Berlin