

Primärenergieverbrauch Steinkohle im 1.-4. Quartal 2022

Schätzung des EEFA-Forschungsinstituts im Auftrag des
Vereins der Kohleimporteure (VDKI)



AGEB Wintertagung, 15. Dezember 2022

Hans-Georg Buttermann / Tina Baten

Steinkohle (Verwendungsseite)

- Primärenergieverbrauch Steinkohle (Steinkohle roh, Steinkohlenkoks, Steinkohlenbriketts) von der Verwendungsseite
- Der inländische Steinkohlenmarkt zerfällt auf der Verwendungsseite in drei wesentliche Verbrauchssegmente:
 - Kraftwerke (Erzeugung von Strom und Wärme)
 - Industrie (Herstellung von Roheisen und Rohstahl) sowie
 - Übriger Wärmemarkt (Hausbrand und sonstige Abnehmer)
- Rahmenbedingungen
 - Aktivitätsgrößen (Produktion, Stromerzeugung usw.)
 - Preise im Inland (Einfuhrpreise, CO₂-Zertifikatepreise usw.)
 - Technische Parameter
 - Witterung

Preise

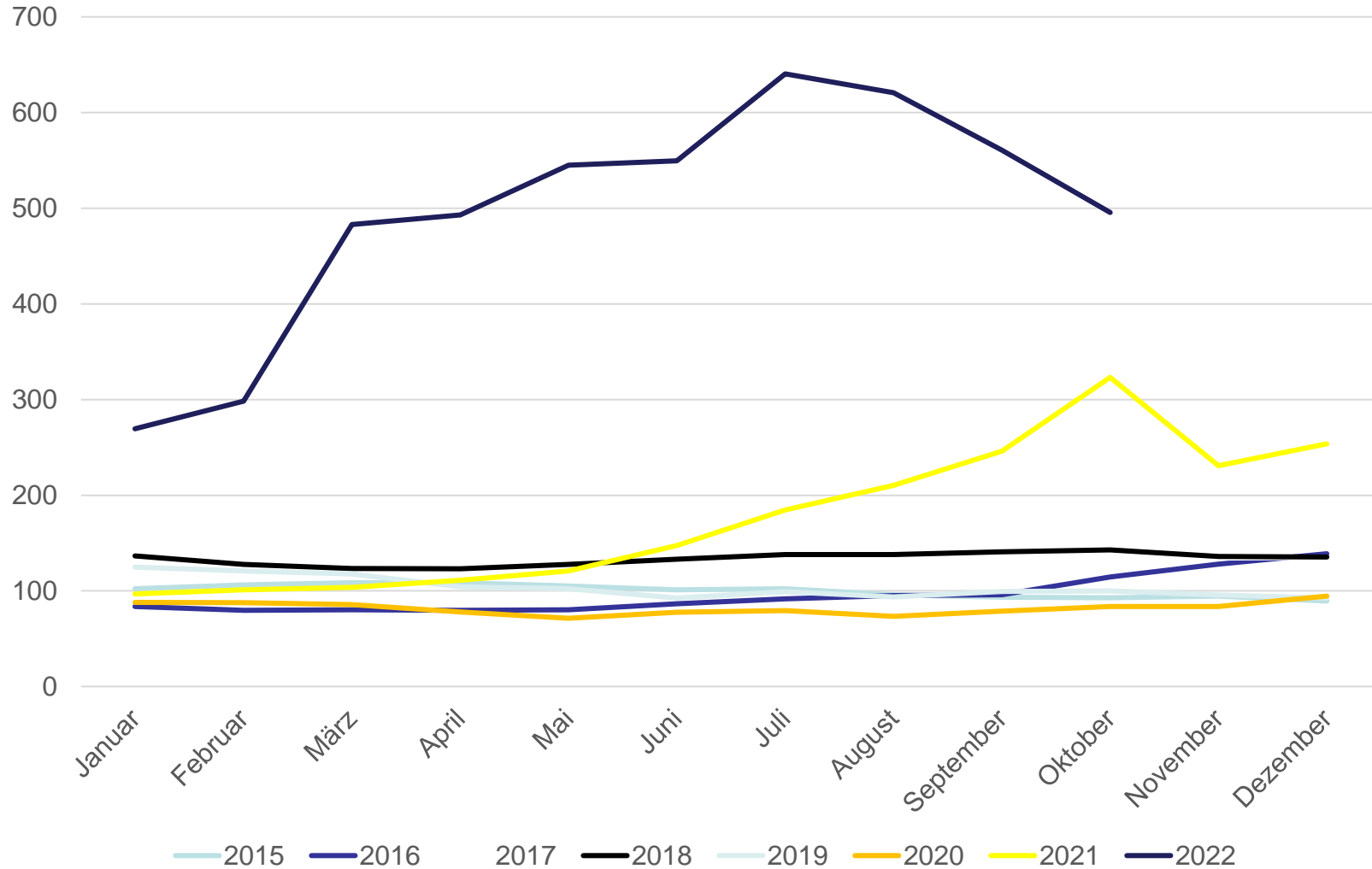
Preisentwicklung Kraftwerkskohle frei NWE

in US-\$/t (US-\$/t cif ARA), MCIS-Wochennotierungen, (Datenstand: 2.12.2022)
umgerechnet auf Heizwert 6000 kcal/kg



Entwicklung des Einfuhrpreises

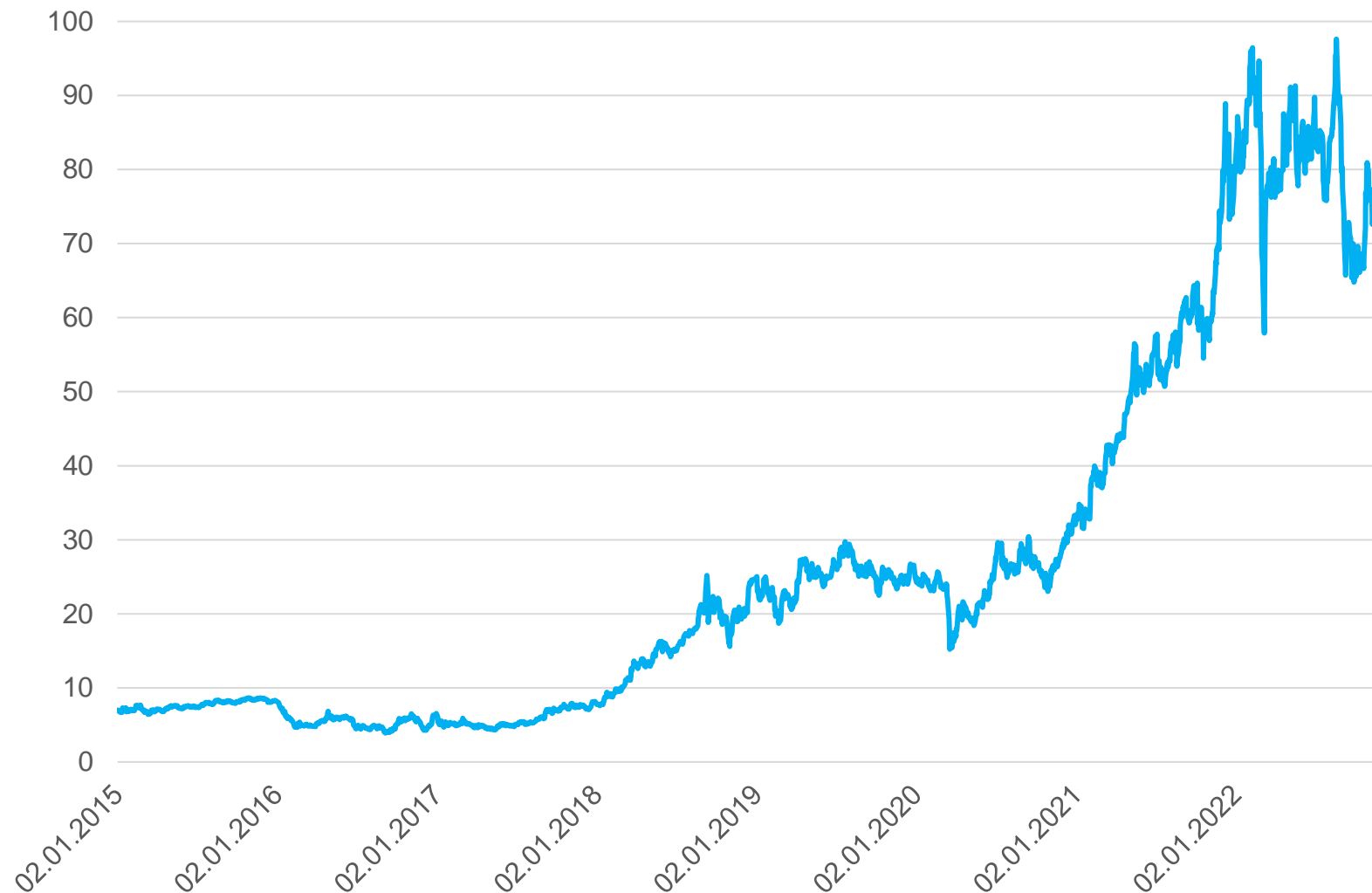
2015=100 (Monate: Januar 2015 bis Oktober 2022), Kesselkohle (GP 2009, Sonderposition 0510105)



Quelle: Stat. Bundesamt

Preisentwicklung EU-CO₂-Emissionsberechtigungen

Tägliche Abrechnungspreise (Settlement Price) am EEX-Spotmarkt (Stand: 7.12.2022),
in €/t CO₂

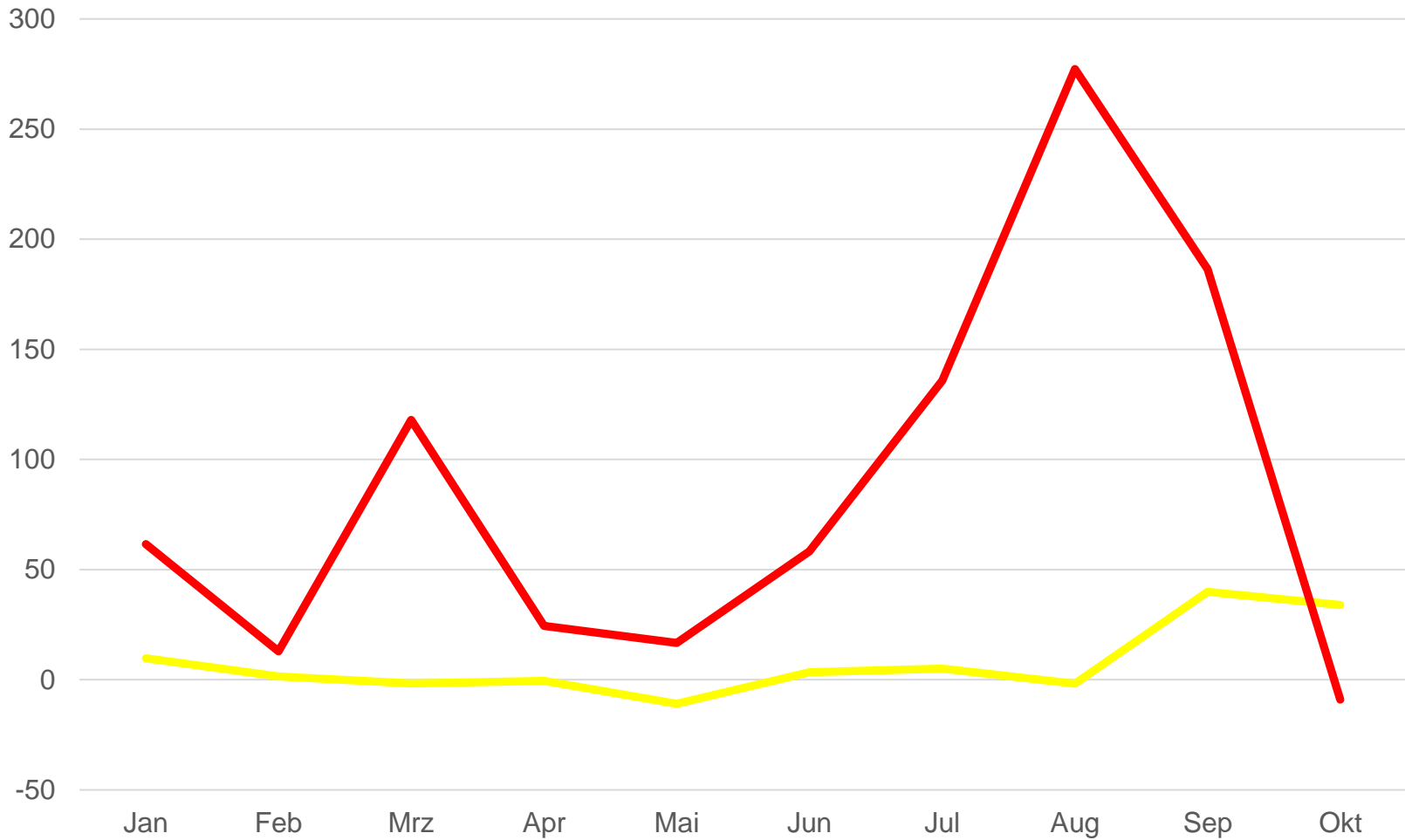


Datenbasis: Marktdaten, EEX, Leipzig

Mengen

Clean Dark Spread

Januar bis Oktober*) 2022, in €/MWh

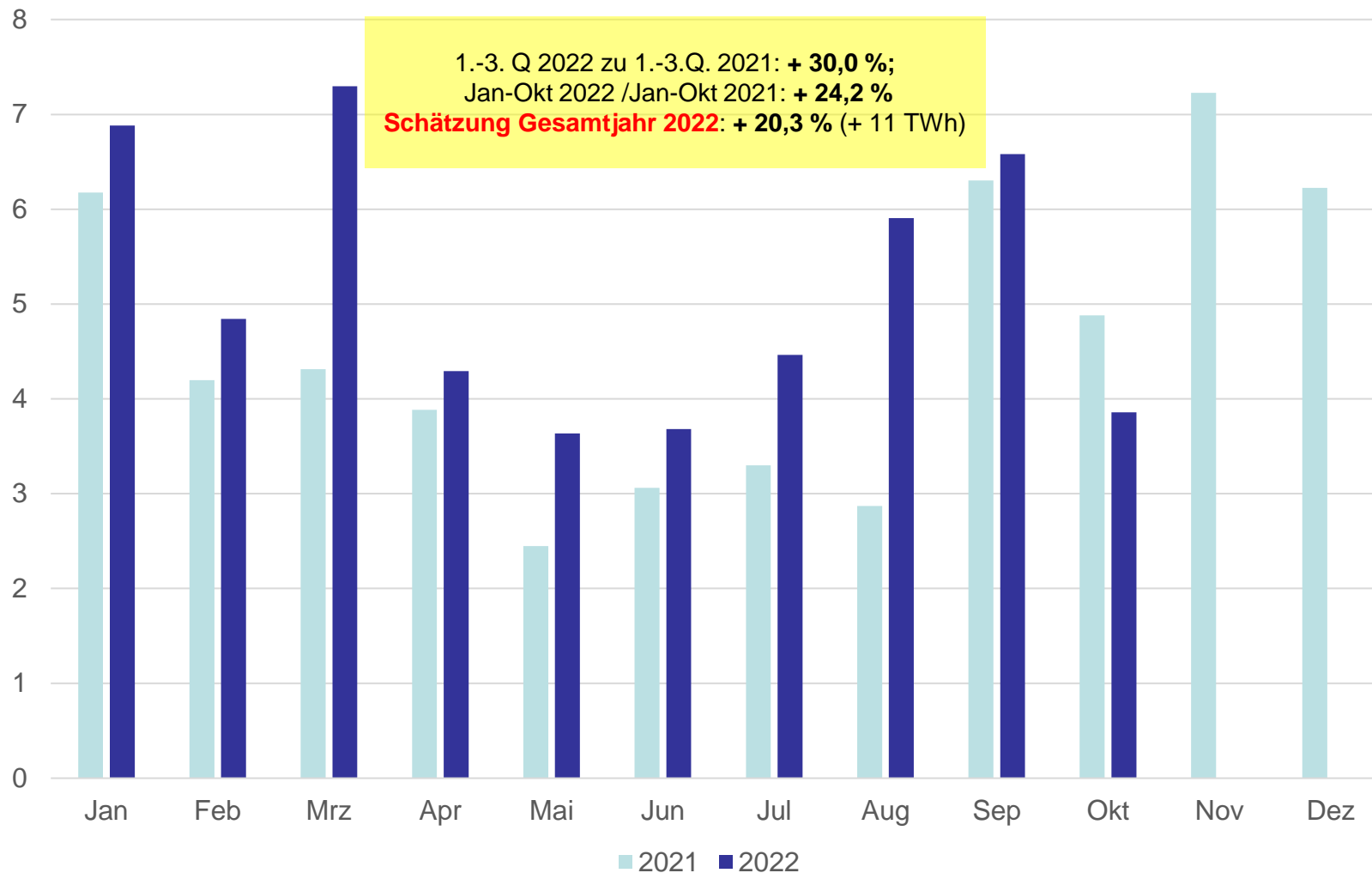


*) Oktober geschätzt, vorl.

— 2021 — 2022

Bruttostromerzeugung aus Steinkohle

Januar 2021 bis Oktober 2022, in TWh



Roheisen und Rohstahlerzeugung

1. Quartal 2021 bis 4. Quartal 2022, in Tsd. t, Veränderungen in %

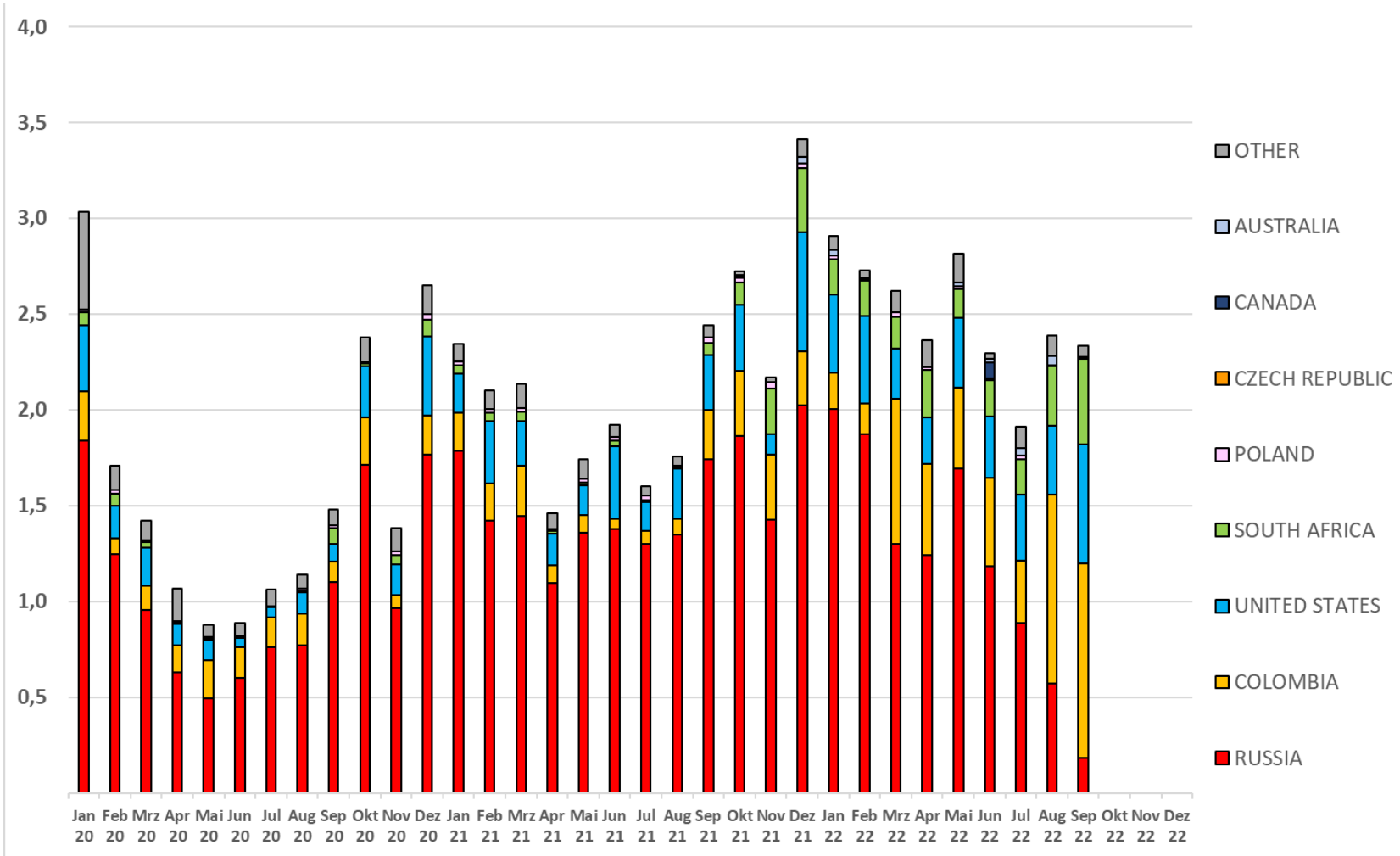
		Roheisen	Oxygenstahl	Elektrostahl	Rohstahl	Walzstahl
		Tsd. t	Tsd. t	Tsd. t	Tsd. t	Tsd. t
2021	Q1	6480	7013	3164	10177	9206
	Q2	6538	7094	3349	10443	9091
	Q3	5881	6459	2827	10186	8241
	Q4	6776	7413	2752	10161	8249
2022	Q1	6147	6685	3115	9800	8705
	Q2	6094	6654	3106	9760	8551
	Q3	5823	6267	2420	8687	7750
	Q4 ^{*)}	5398	6243	2473	8735	7154
Veränderung zum Vorjahresquartal, in %						
2022	Q3	-1,0	-3,0	-14,4	-14,7	-6,0
	Q4 ^{*)}	-20,3	-15,8	-10,1	-14,0	-13,3
Vergl. zum 1.-4. Q. 2021, in %		-8,6	-7,6	-8,1	-9,7	-7,6

Quelle: eigene Berechnungen Wirtschaftsvereinigung Stahl, 4. Quartal vorl. bzw. geschätzt.

Aufkommensseite (Einfuhr)

Einfuhr Steinkohlen (Kesselkohle) nach Provenienz

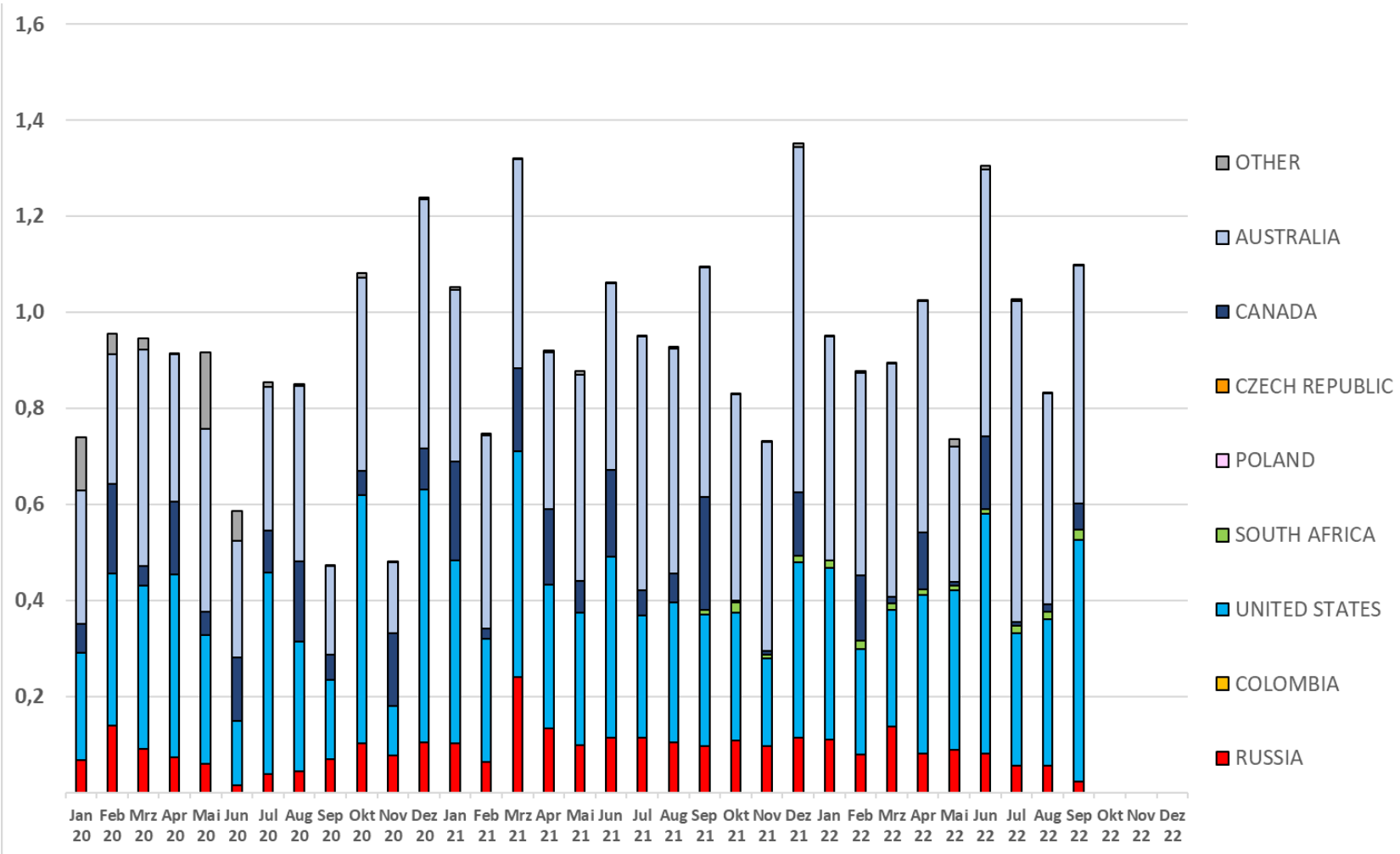
monatliche Entwicklung bis September 2022, in Mill. t



Quelle: Destatis, Außenhandelsstatistik

Einfuhr Kokscohlen nach Provenienz

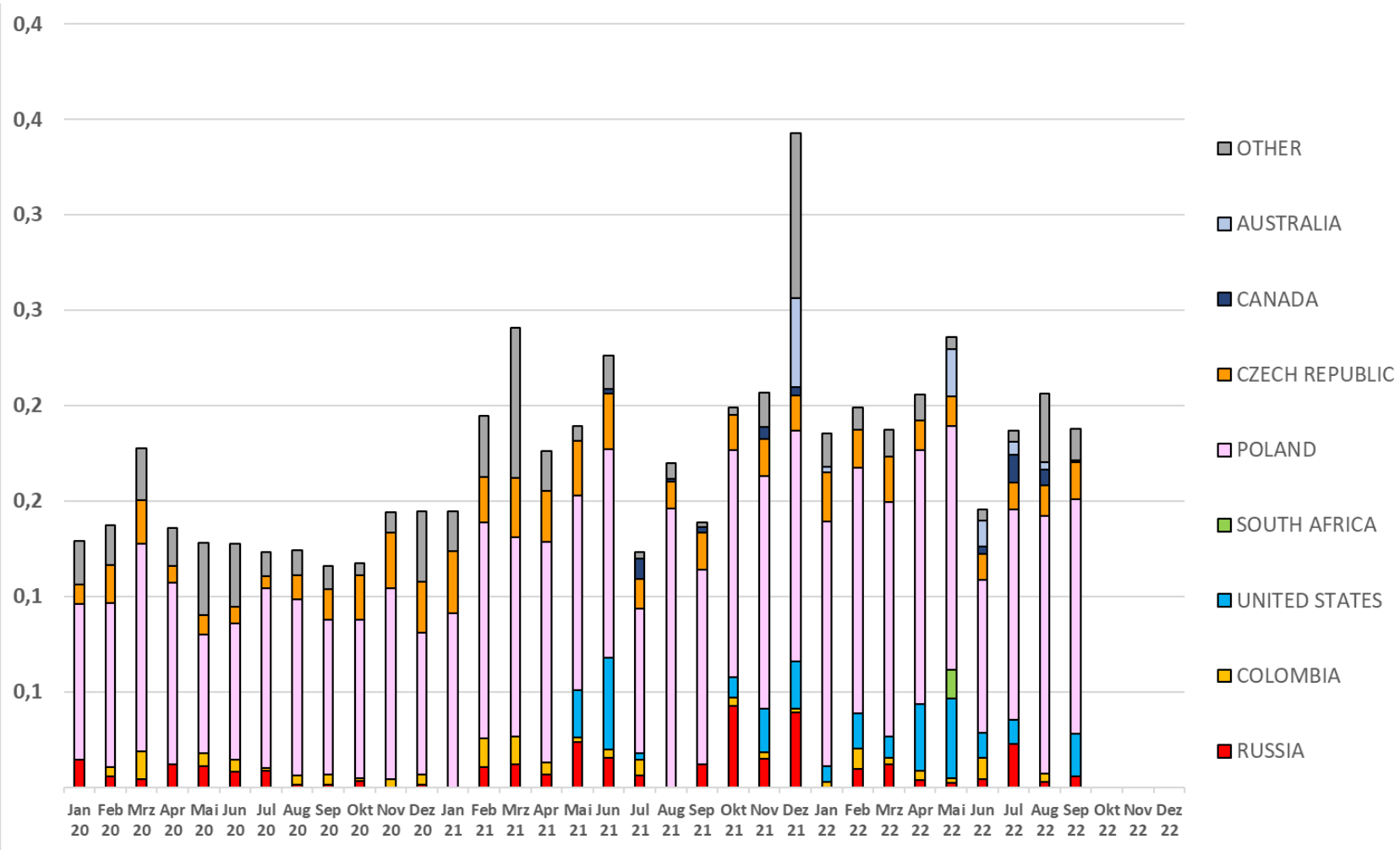
monatliche Entwicklung bis September 2022, in Mill. t



Quelle: Destatis, Außenhandelsstatistik

Einfuhr Steinkohlenkoks nach Provenienz

monatliche Entwicklung bis September 2022, in Mill. t



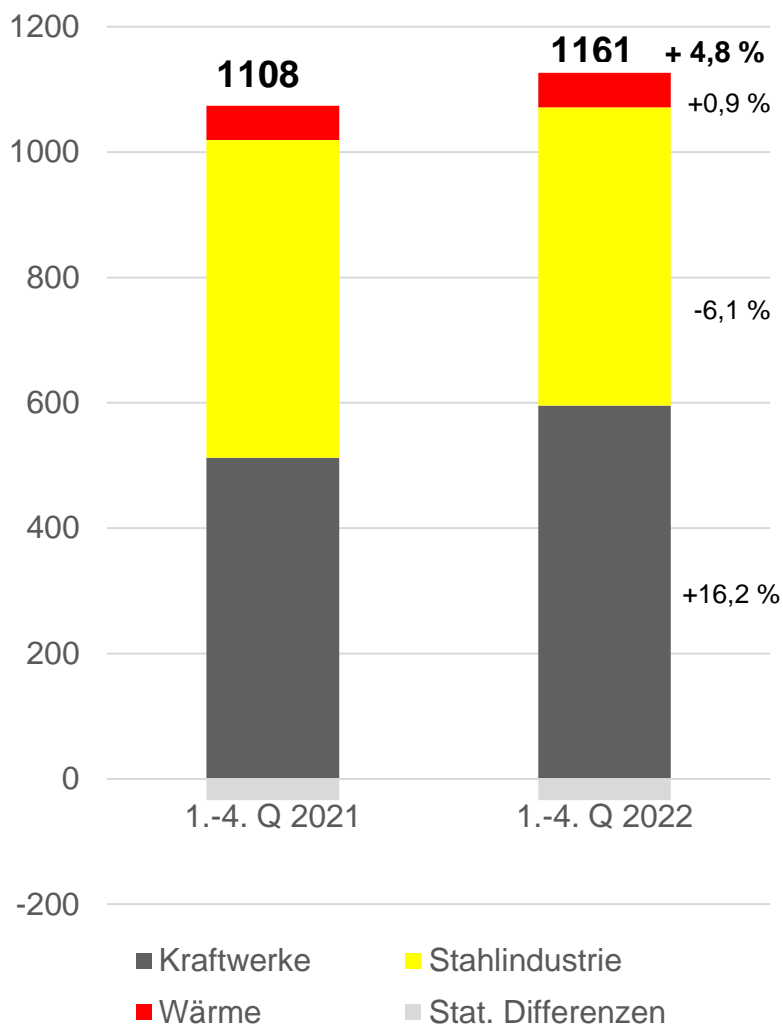
Quelle: Destatis, Außenhandelsstatistik

Ergebnis (Primärenergieverbrauch)

Primärenergieverbrauch Steinkohle

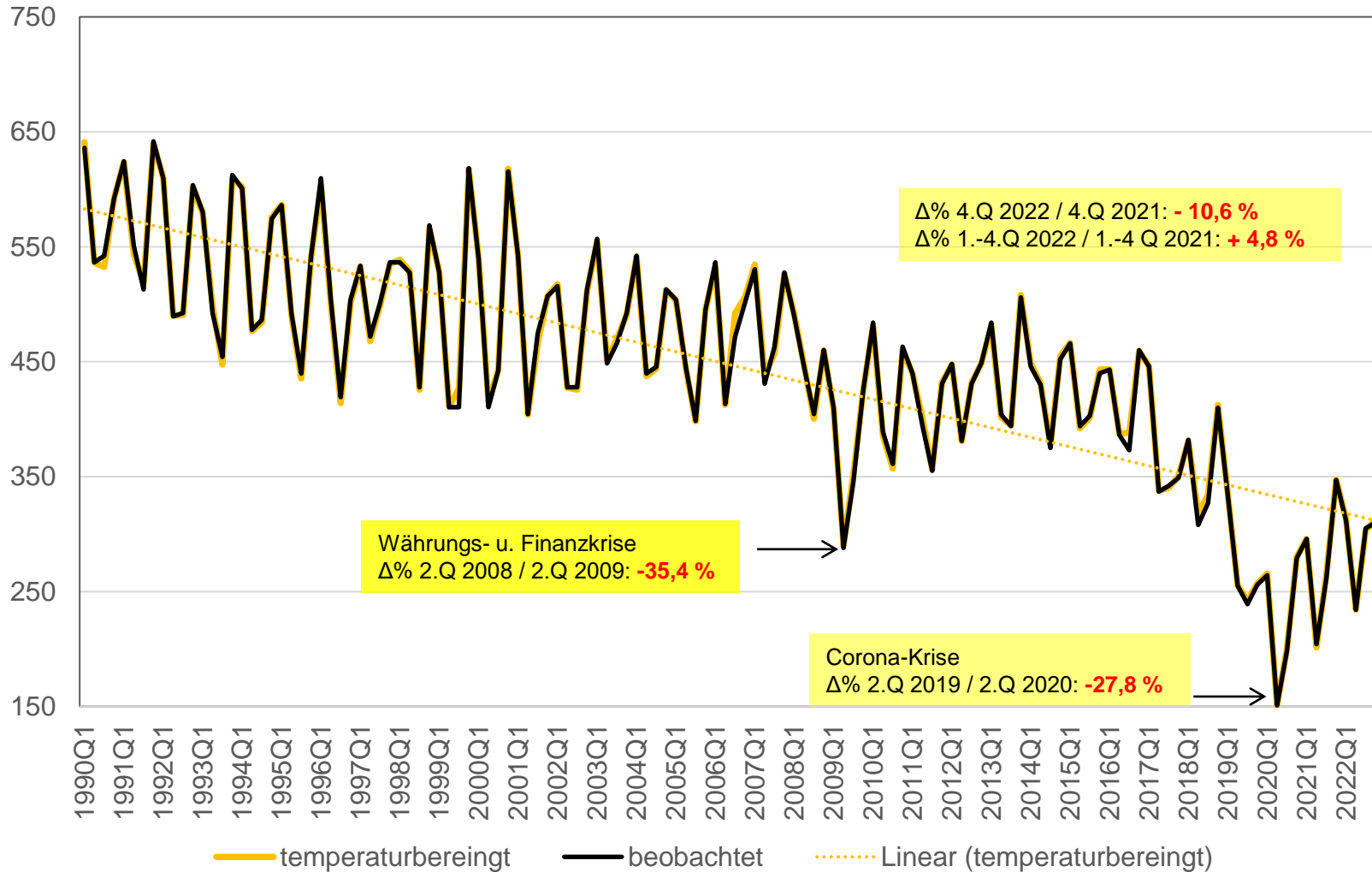
1.-4.Q 2022 u. 1.-4. Q. 2021, in PJ, Veränderungen in %

	1.-4. Q 2021 (PJ)	1.-4. Q 2022 (PJ)	Ver. ggü. Vorjahr (%)
Inländische Gewinnung	0	0	0
Einfuhr	1.131	1.232	8,9
Ausfuhr	44	46	3,8
Bestandsveränderungen	-21	25	-218,8
PEV	1.108	1.161	4,8
Kraftwerke	513	596	16,2
Stahlindustrie	507	476	-6,1
Wärme	55	55	0,9



Primärenergieverbrauch Steinkohle

beobachtete und witterungsberichtigte Entwicklung, von 1. Quartal 1990 bis 4. Quartal 2022 in PJ



**Vielen Dank für Ihre
Aufmerksamkeit**