

Primärenergieverbrauch Steinkohle im 1. Halbjahr 2023

Schätzung des EEFA-Forschungsinstituts



AGEB-Sommertagung, 27./28. Juli 2023
Hans-Georg Buttermann / Tina Baten

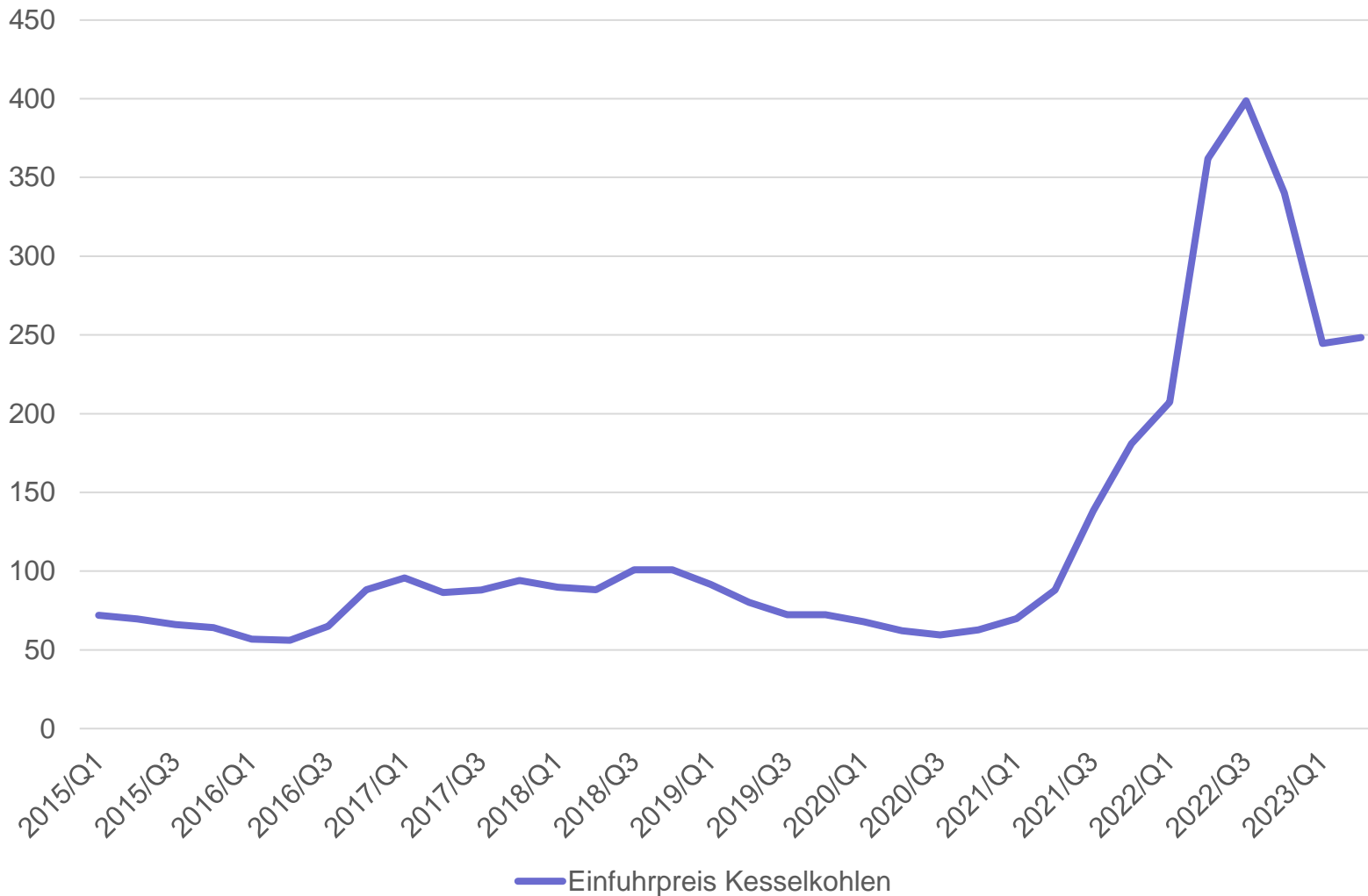
Steinkohle (Verwendungsseite)

- Primärenergieverbrauch Steinkohle (Steinkohle roh, Steinkohlenkoks, Steinkohlenbriketts) von der Verwendungsseite
- Der inländische Steinkohlenmarkt zerfällt auf der Verwendungsseite in drei wesentliche Verbrauchssegmente:
 - Kraftwerke (Erzeugung von Strom und Wärme)
 - Industrie (Herstellung von Roheisen und Rohstahl) sowie
 - Übriger Wärmemarkt (Hausbrand und sonstige Abnehmer)
- Rahmenbedingungen
 - Aktivitätsgrößen (Produktion, Stromerzeugung usw.)
 - Preise im Inland (Einfuhrpreise, CO₂-Zertifikatepreise usw.)
 - Technische Parameter
 - Witterung

Preise

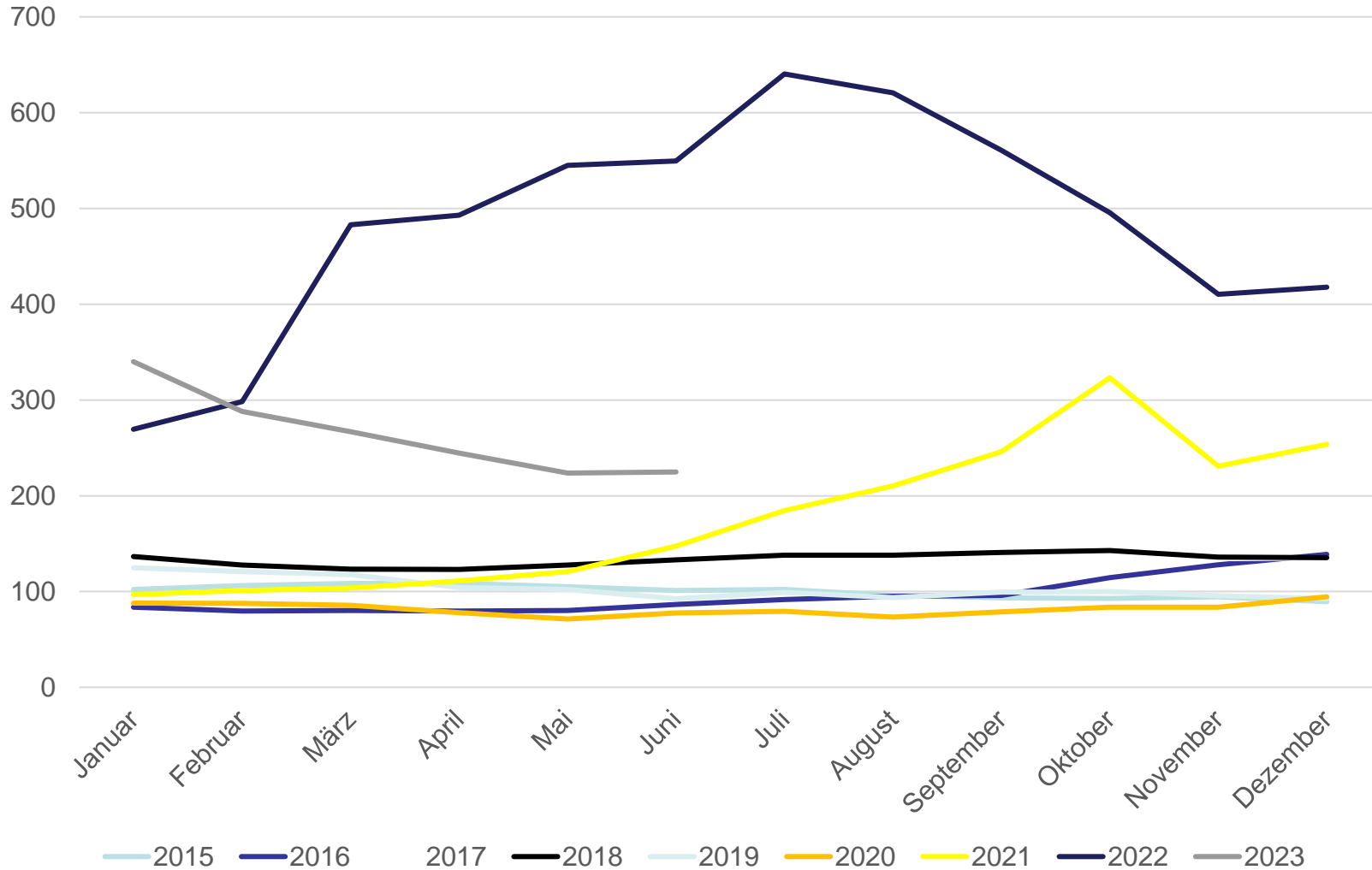
Einfuhrpreis Kesselkohle (fortgeschriebener BAFA-Preis)

1. Quartal 2015 bis 2. Quartal 2023, n €/t SKE



Entwicklung des Einfuhrpreises

2015=100 (Monate: Januar 2015 bis Juni 2023), Kesselkohle (GP 2009, Sonderposition 0510105)



Quelle: Stat. Bundesamt

Preisentwicklung EU-CO₂-Emissionsberechtigungen

Tägliche Abrechnungspreise (Settlement Price) am EEX-Spotmarkt (Stand: 13.7.2023),
in €/t CO₂

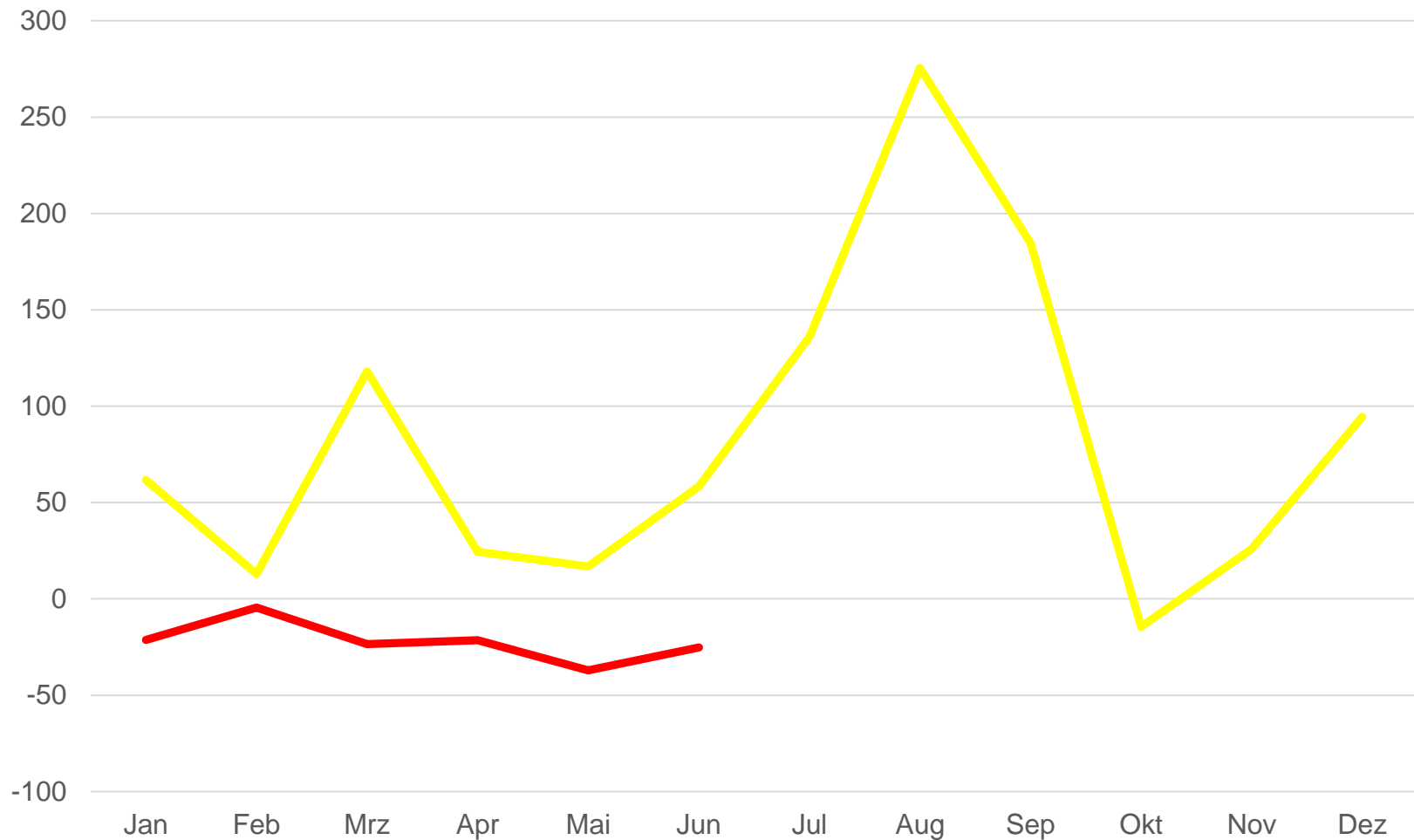


Datenbasis: Marktdaten, EEX, Leipzig

Mengen

Clean Dark Spread

Januar bis Juni*) 2023, in €/MWh

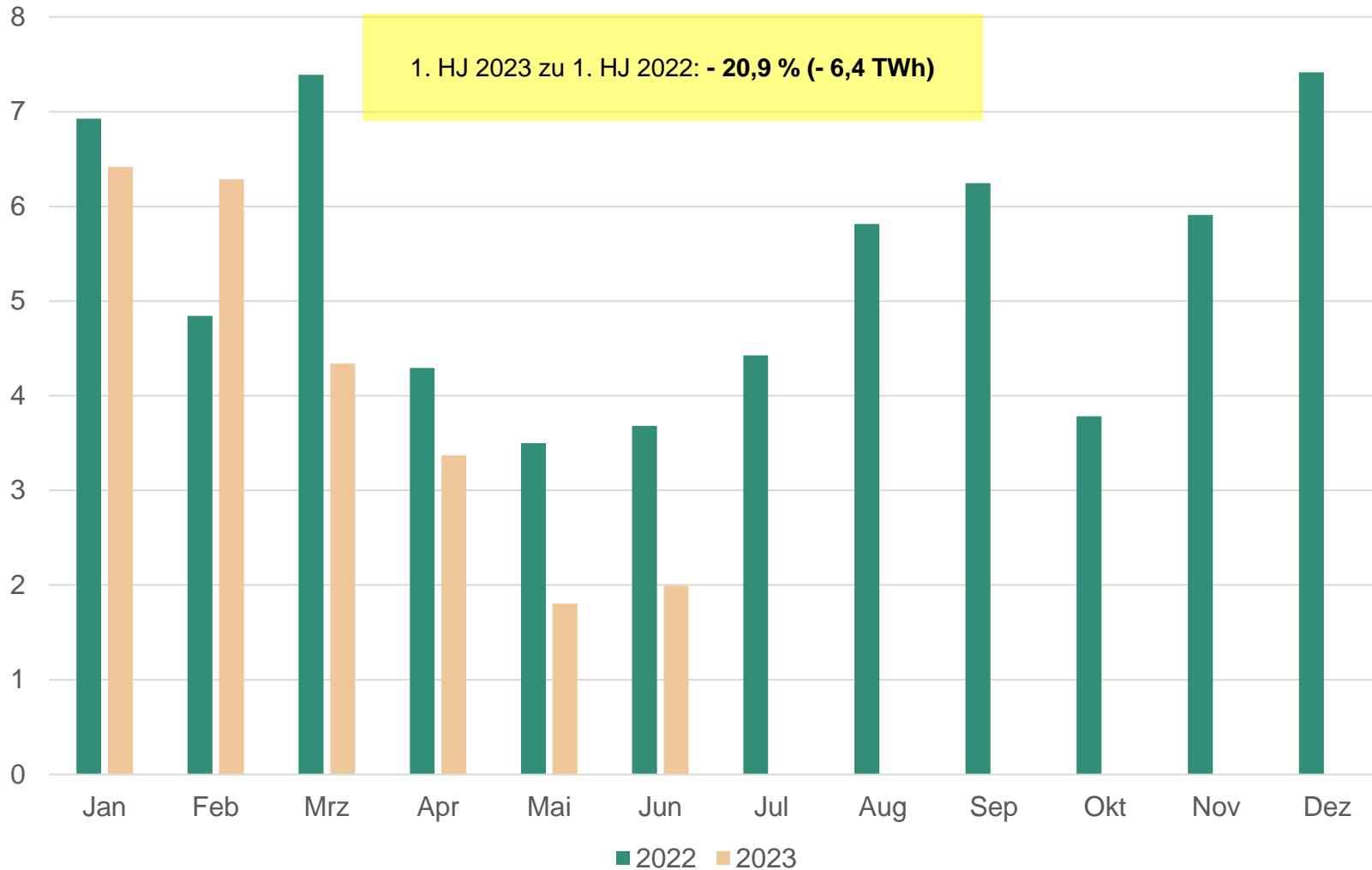


*) Juni geschätzt, vorl.

— 2022 — 2023

Bruttostromerzeugung aus Steinkohle

Januar 2022 bis Juni 2023, in TWh



Quelle: BDEW Schnellstatistik

Roheisen und Rohstahlerzeugung

1. Quartal 2022 bis 2. Quartal 2023, in Tsd. t, Veränderungen in %

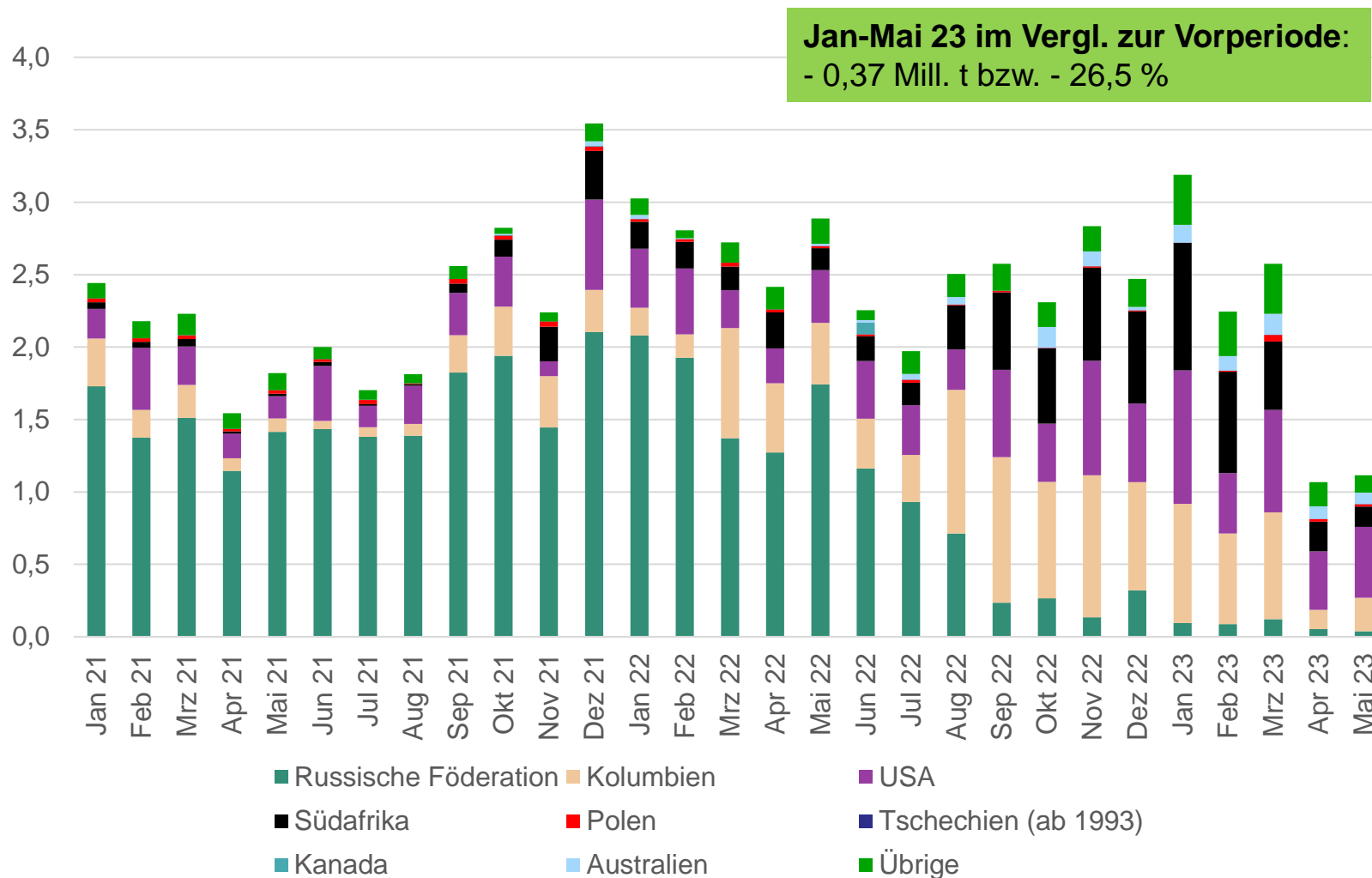
		Roheisen	Oxygenstahl	Elektrostahl	Rohstahl	Walzstahl
		Tsd. t	Tsd. t	Tsd. t	Tsd. t	Tsd. t
2022	Q1	6147	6685	3115	9800	8705
	Q2	6094	6654	3106	9760	8551
	Q3	5823	6267	2420	8687	7750
	Q4	5398	6243	2473	8735	7154
2023	Q1	6071	6479	2678	9157	8164
	Q2	6094	6636	2734	9406	8065
	Q3					
	Q4					
Veränderung zum Vorjahresquartal, in %						
2023	Q1	-1,2	-3,1	-14,0	-6,6	-6,2
	Q2	0,0	-0,3	-12,0	-3,6	-5,7
Vergl. zum 1. HJ 2022, in %		-0,6	-1,7	-13,0	-5,1	-6,0

Quelle: eigene Berechnungen Wirtschaftsvereinigung Stahl, *) vorläufig.

Aufkommensseite (Einfuhr)

Einfuhr Steinkohlen (Kesselkohle) nach Provenienz

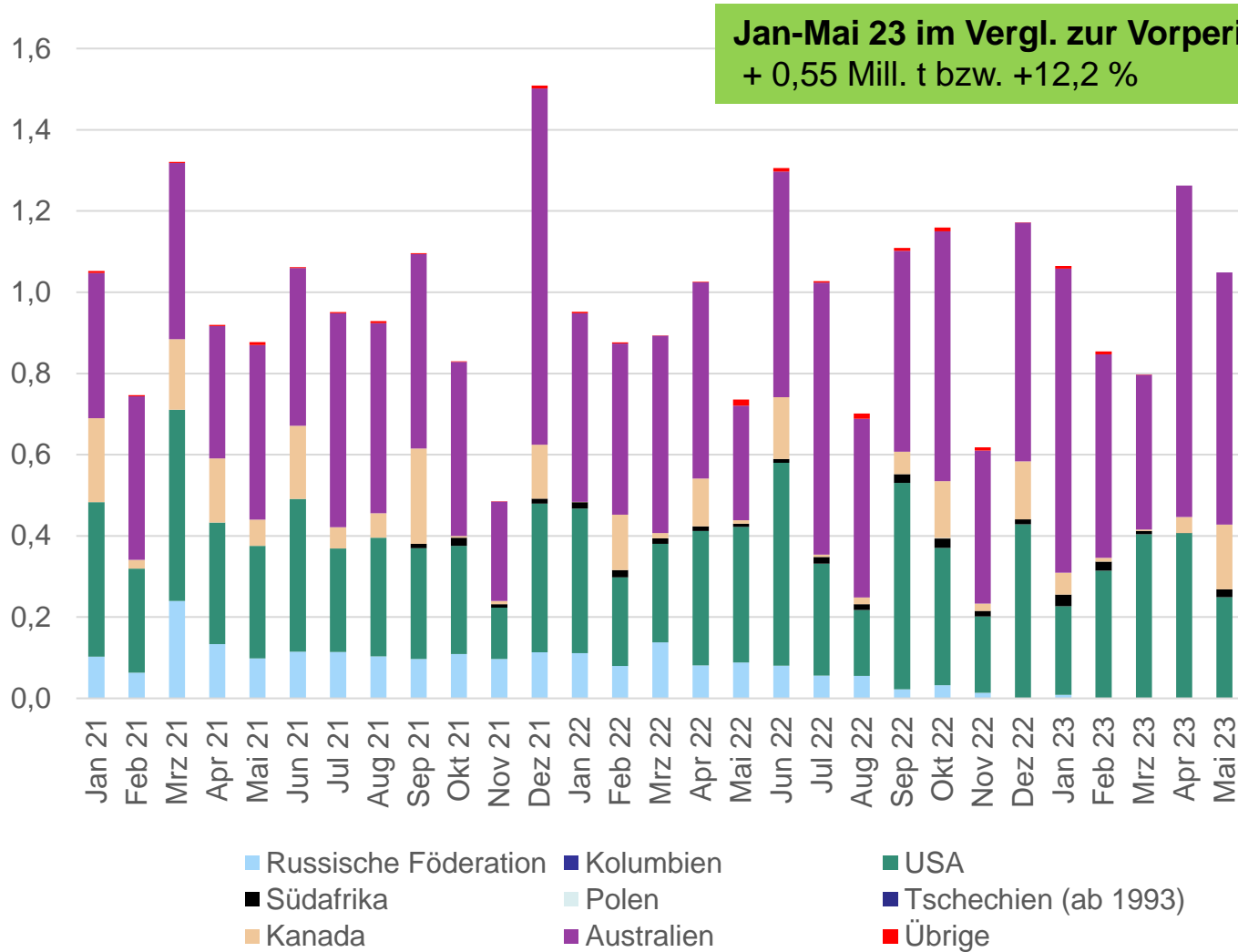
monatliche Entwicklung bis Mai 2023, in Mill. t



Quelle: Destatis, Außenhandelsstatistik

Einfuhr Kokskohlen nach Provenienz

monatliche Entwicklung bis Mai 2023, in Mill. t

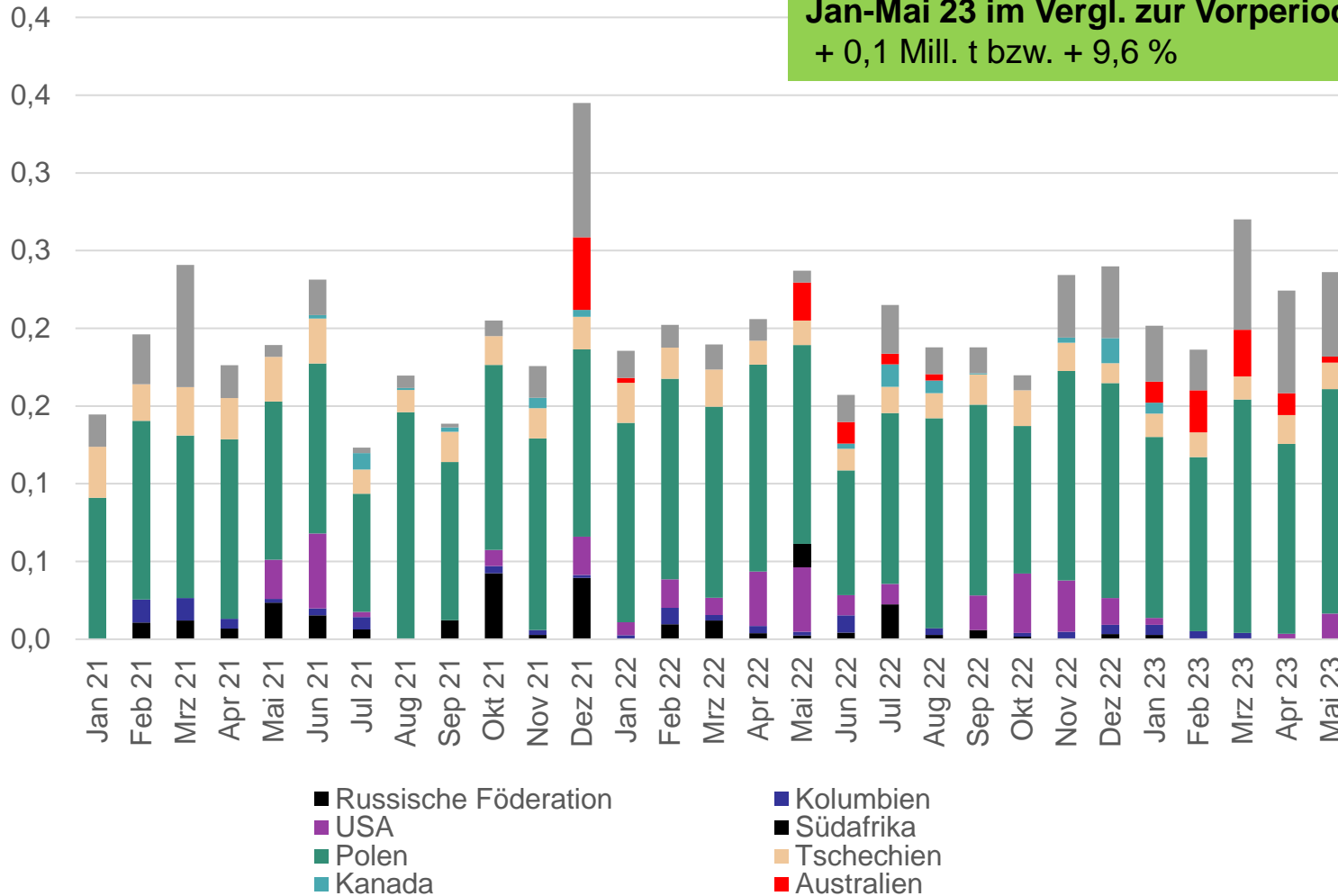


Quelle: Destatis, Außenhandelsstatistik

Einfuhr Steinkohlenkoks nach Provenienz

monatliche Entwicklung bis Mai 2023, in Mill. t

**Jan-Mai 23 im Vergl. zur Vorperiode:
+ 0,1 Mill. t bzw. + 9,6 %**



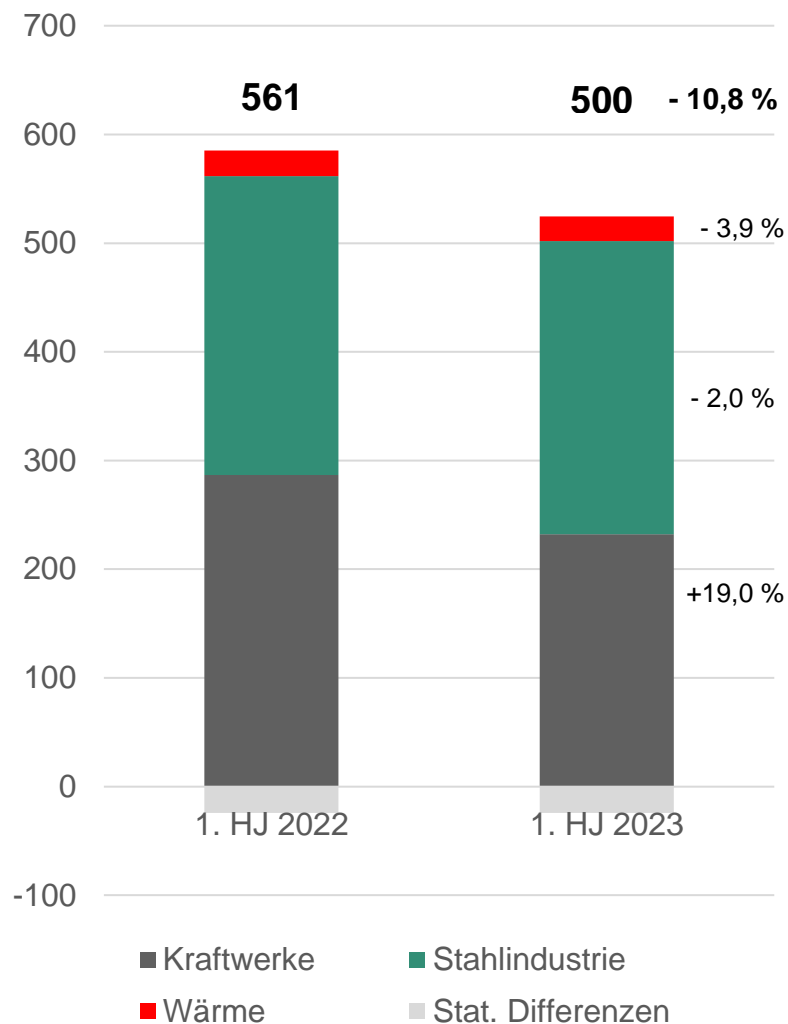
Quelle: Destatis, Außenhandelsstatistik

Ergebnis (Primärenergieverbrauch)

Primärenergieverbrauch Steinkohle

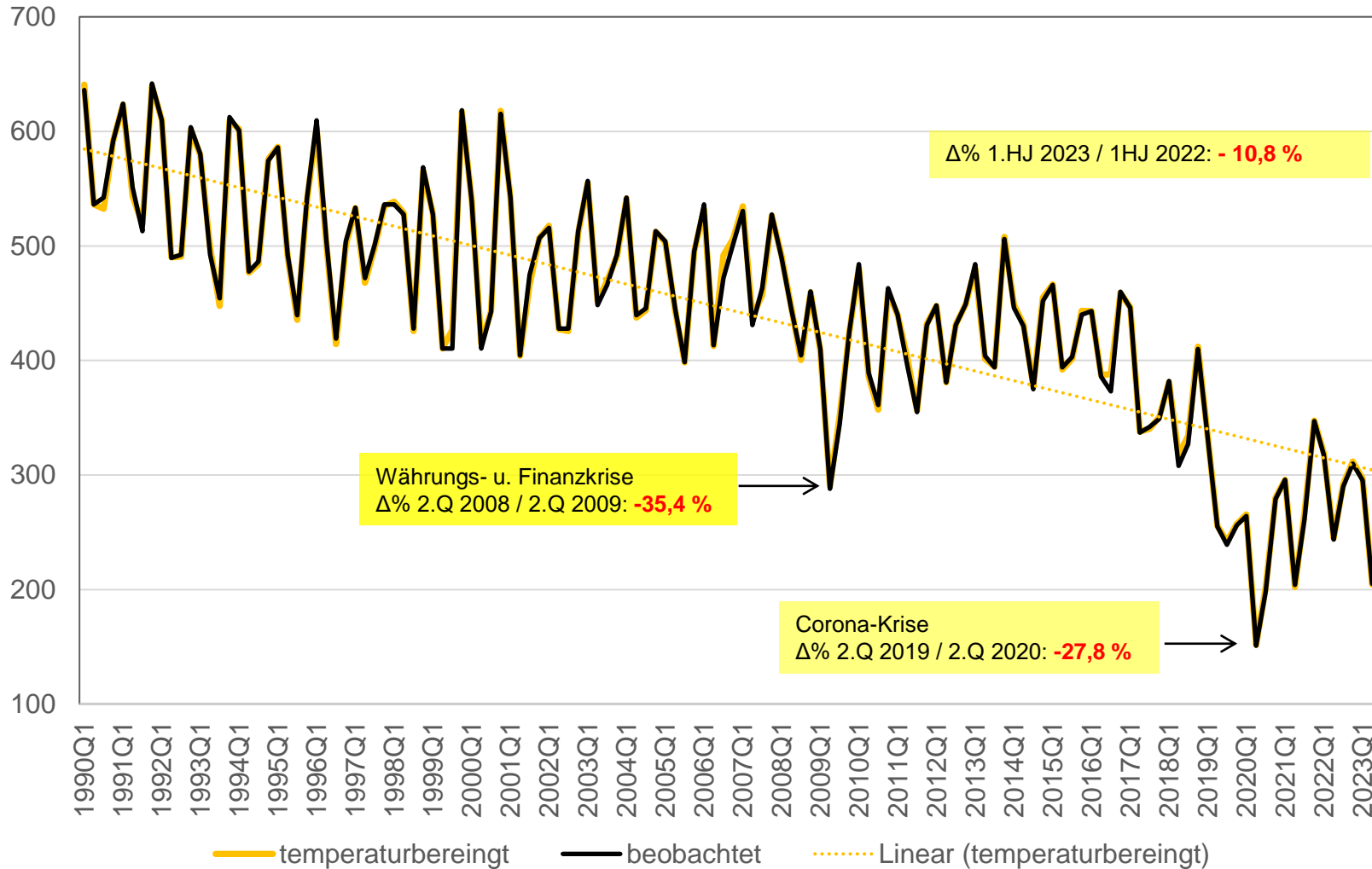
1. Halbjahr 2023 u. Halbjahr 2022, in PJ, Veränderungen in %

	1.HJ 2022 (PJ)	1. HJ 2023 (PJ)	Ver. ggü. Vorjahr (%)
Inländische Gewinnung	0	0	0
Einfuhr	634	516	-18,7
Ausfuhr	24	26	-4,5
Bestandsveränderungen	50	-7	-114,6
PEV	561	500	-10,8
Kraftwerke	287	232	-19,0
Stahlindustrie	275	270	-2,0
Wärme	24	23	-3,9



Primärenergieverbrauch Steinkohle

beobachtete und witterungsberichtigte Entwicklung, von 1. Quartal 1990 bis 2. Quartal 2023
in PJ



**Vielen Dank für Ihre
Aufmerksamkeit**