

# PEV-Schätzung Steinkohle im 1. bis 4. Quartal 2023

Schätzung des EEFA-Forschungsinstituts



**AGEB-Wintertagung, 14. Dezember 2023**  
Hans-Georg Buttermann / Tina Baten

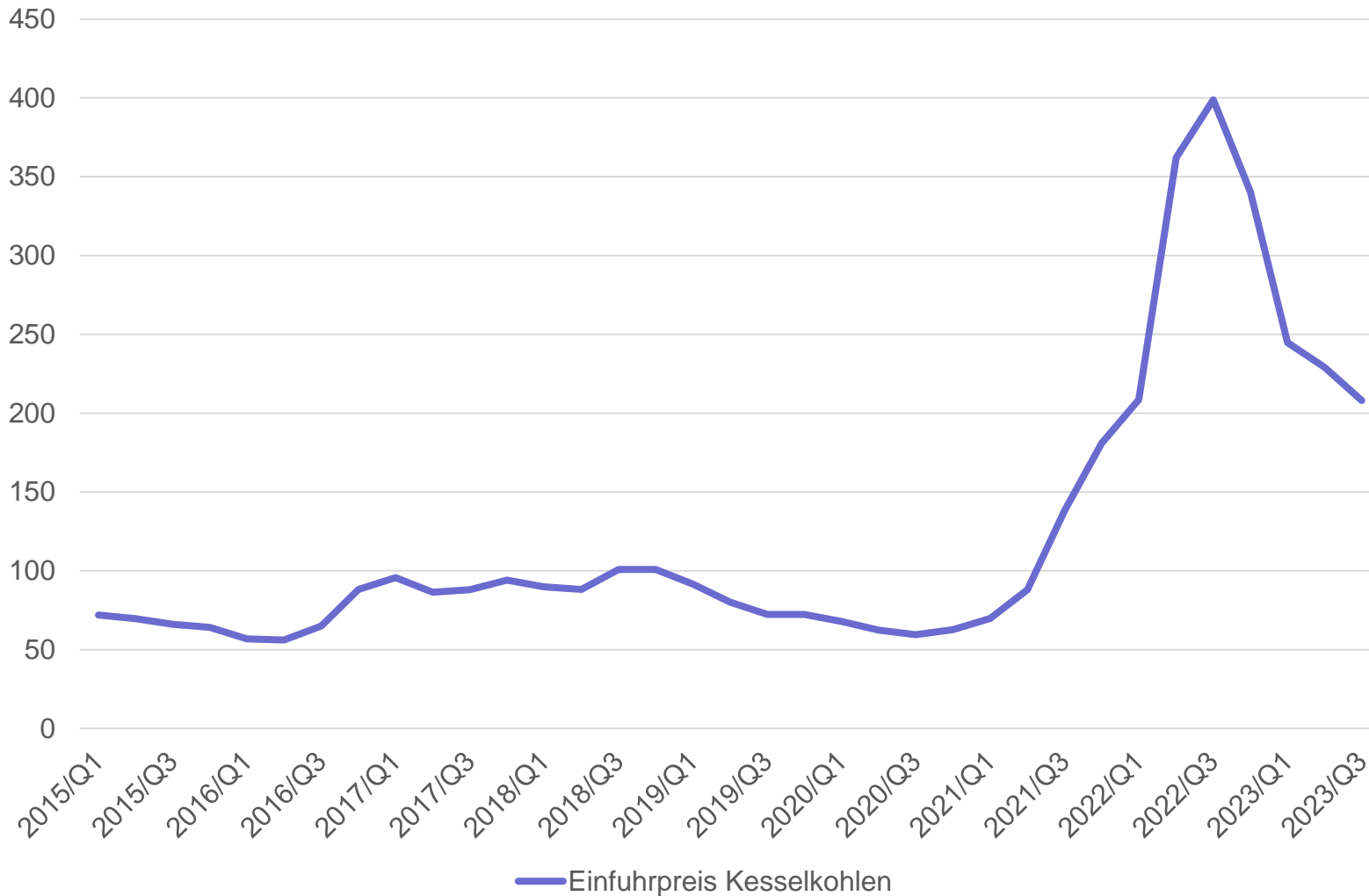
## Steinkohle (Verwendungsseite)

- Primärenergieverbrauch Steinkohle (Steinkohle roh, Steinkohlenkoks, Steinkohlenbriketts) von der Verwendungsseite
- Der inländische Steinkohlenmarkt zerfällt auf der Verwendungsseite in drei wesentliche Verbrauchssegmente:
  - Kraftwerke (Erzeugung von Strom und Wärme)
  - Industrie (Herstellung von Roheisen und Rohstahl) sowie
  - Übriger Wärmemarkt (Hausbrand und sonstige Abnehmer)
- Rahmenbedingungen
  - Aktivitätsgrößen (Produktion, Stromerzeugung usw.)
  - Preise im Inland (Einfuhrpreise, CO<sub>2</sub>-Zertifikatepreise usw.)
  - Technische Parameter
  - Witterung

# Preise

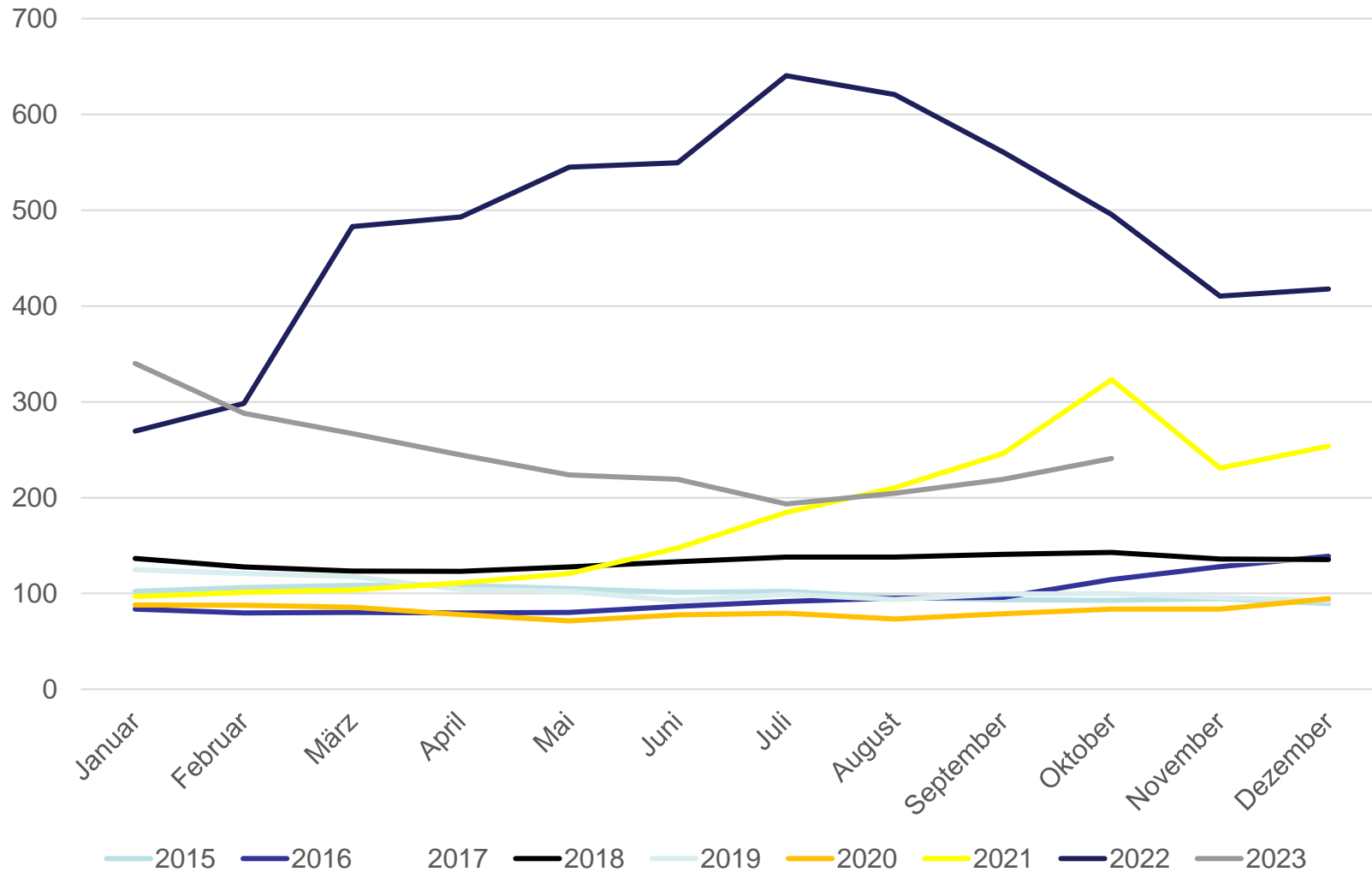
# Einfuhrpreis Kesselkohle (fortgeschriebener BAFA-Preis)

1. Quartal 2015 bis 3. Quartal 2023, in €/t SKE (Daten bis September 2023, Stand: 4.12.2023)



# Entwicklung des Einfuhrpreises

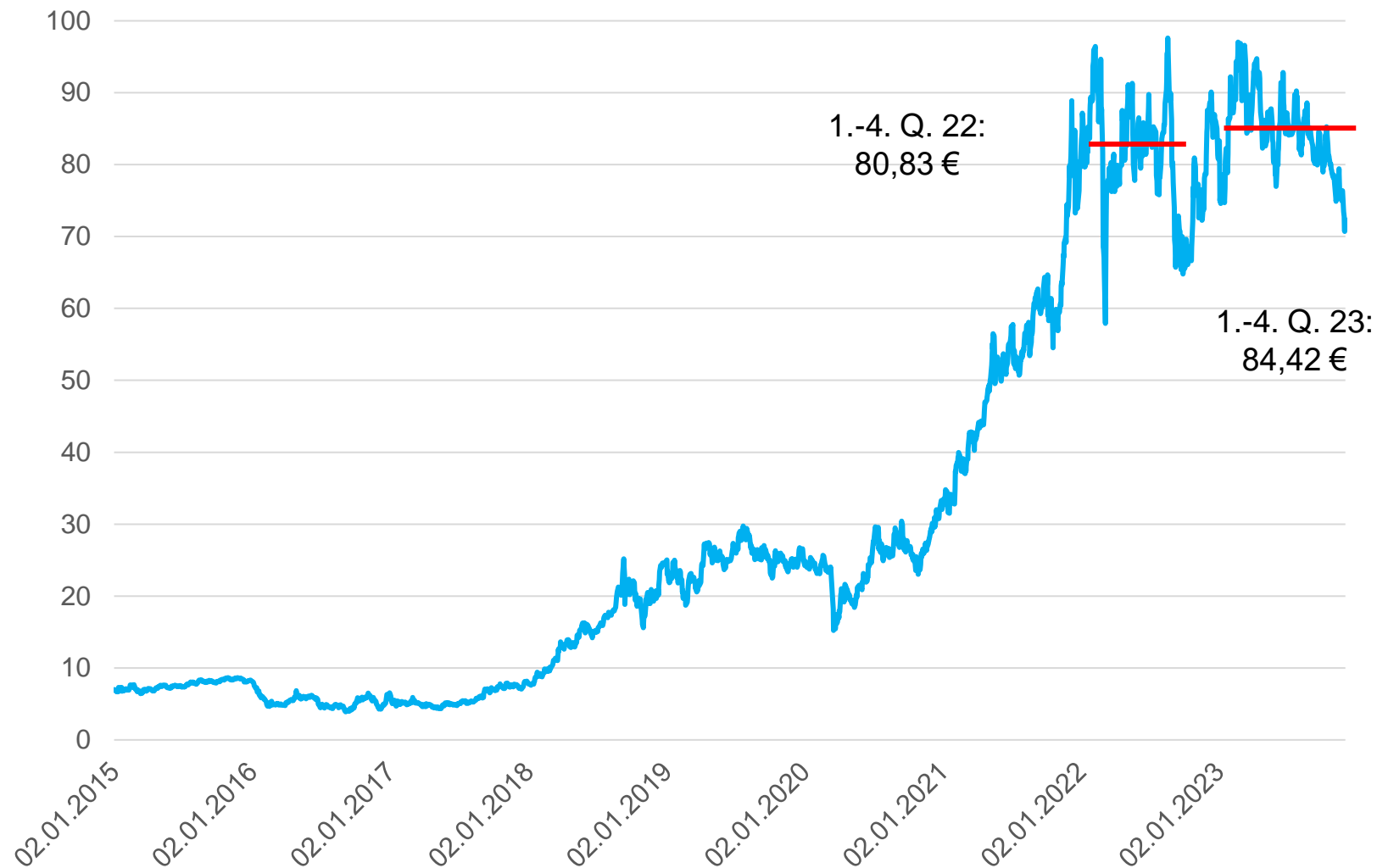
2015=100 (Monate: Januar 2015 bis Oktober 2023), Kesselkohle (GP 2009, Sonderposition 0510105), (Stand: 4.12.2023)



Quelle: Stat. Bundesamt

# Preisentwicklung EU-CO<sub>2</sub>-Emissionsberechtigungen

Tägliche Abrechnungspreise (Settlement Price) am EEX-Spotmarkt (Stand: 4.12.2023),  
in €/t CO<sub>2</sub>

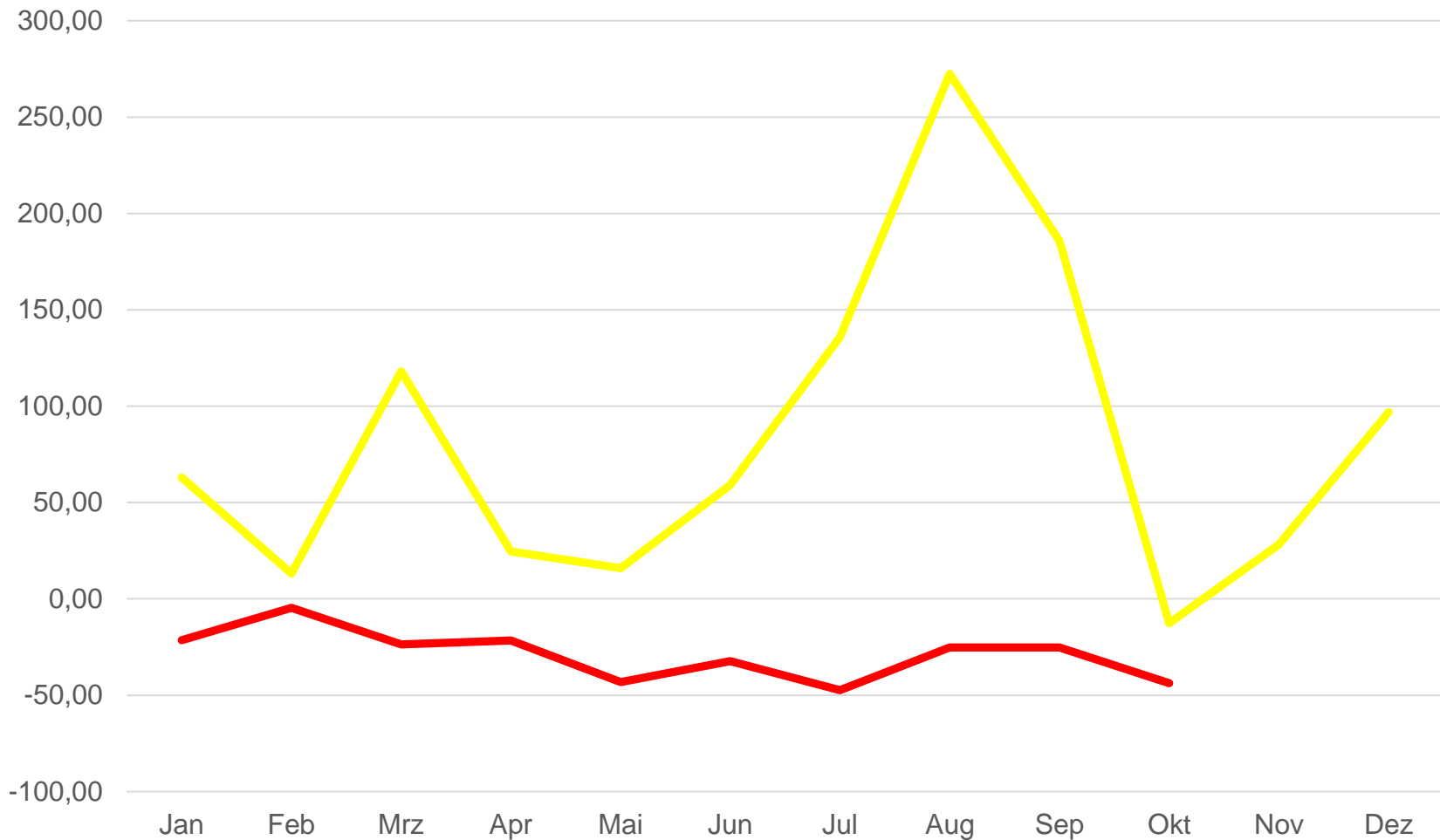


Datenbasis: Marktdaten, EEX, Leipzig

# Mengen

# Clean Dark Spread (Bestandsanlagen)

Januar bis Oktober\*) 2023, in €/MWh



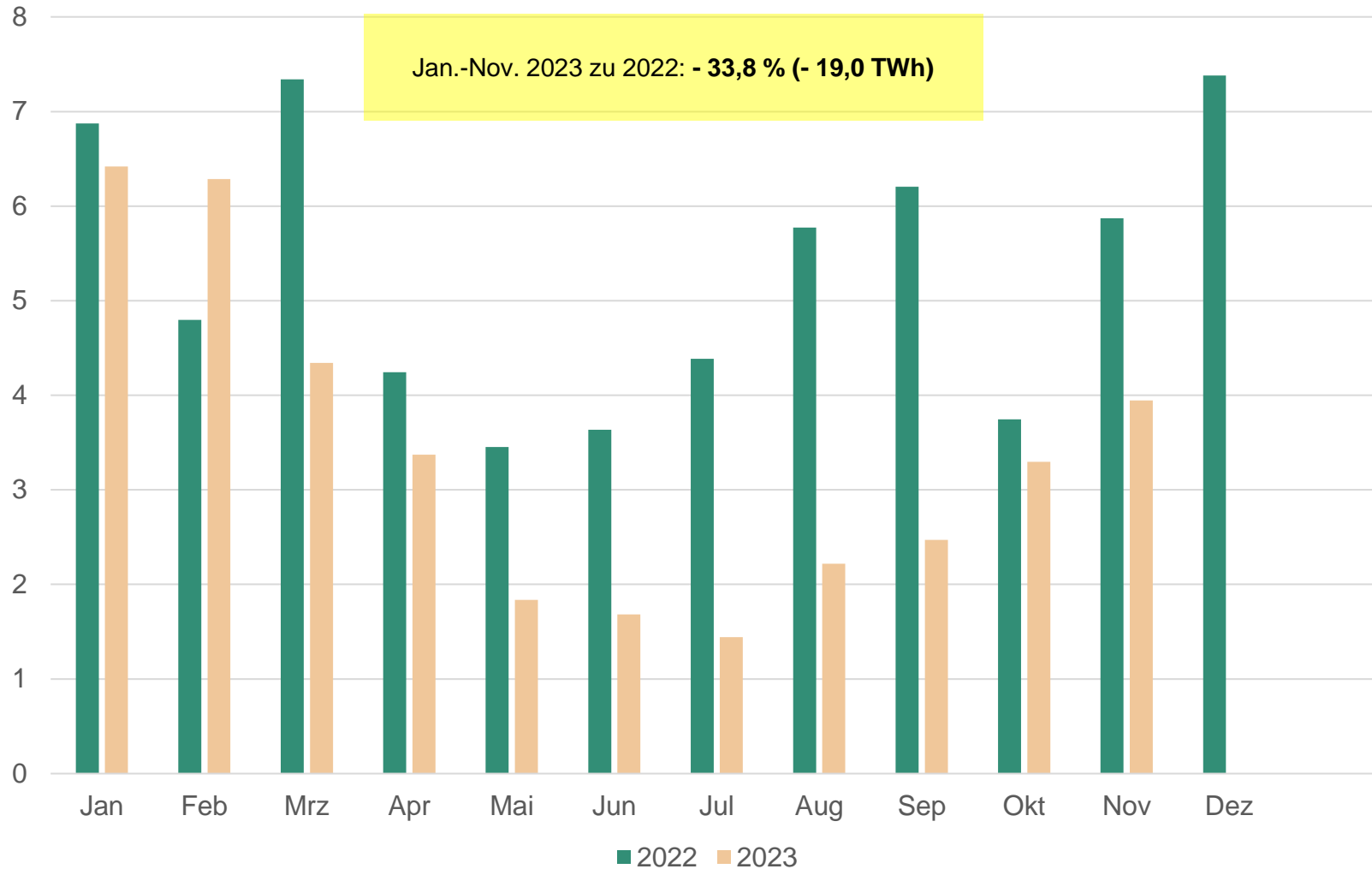
\*) Wirkungsgrad September u. Oktober 2023 geschätzt.

— 2022 — 2023



# Bruttostromerzeugung aus Steinkohle

Januar 2022 bis Oktober 2023, in TWh



Quelle: BDEW Schnellstatistik

# Roheisen und Rohstahlerzeugung

1. Quartal 2022 bis 4. Quartal 2023, in Tsd. t, Veränderungen in %

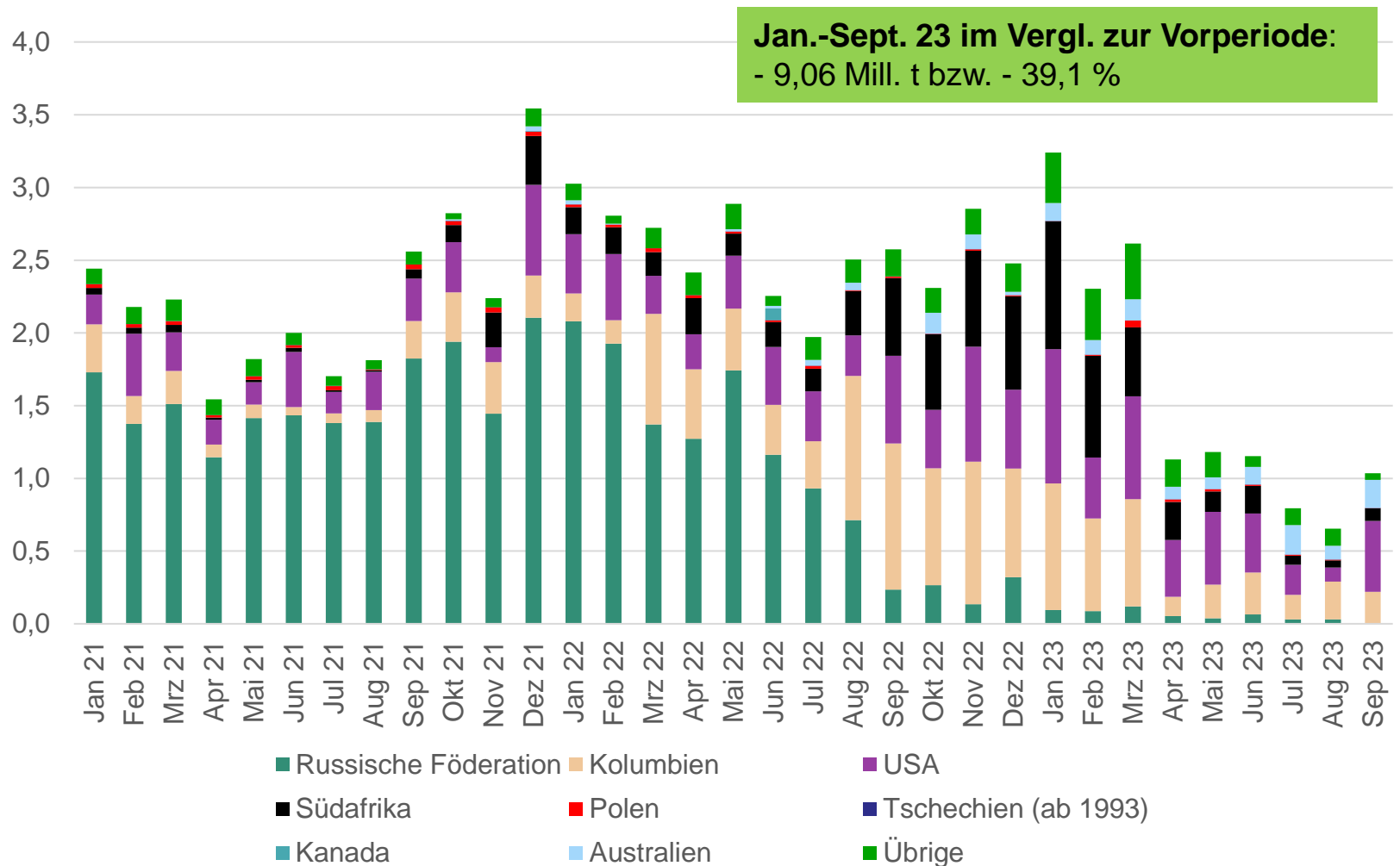
		Roheisen	Oxygenstahl	Elektrostahl	Rohstahl	Walzstahl
		Tsd. t	Tsd. t	Tsd. t	Tsd. t	Tsd. t
2022	Q1	6147	6685	3115	9800	8705
	Q2	6094	6654	3106	9760	8551
	Q3	5823	6267	2420	8687	7750
	Q4	5664	6247	2356	8603	7048
2023	Q1	6071	6479	2678	9157	8164
	Q2	6094	6636	2734	9406	8065
	Q3	5969	6512	2192	8704	7322
	Q4 <sup>*)</sup>	5463	6213	2259	8472	7424
Veränderung zum Vorjahreszeitraum, in %						
Januar bis Oktober 2023 <sup>**)</sup>		-0,4	-0,2	-12,9	-4,1	-4,7
1. bis 4. Quartal 2023 <sup>*)</sup>		-0,6	0,0	-10,3	-3,0	-3,4

Quelle: eigene Berechnungen nach Wirtschaftsvereinigung Stahl. <sup>\*)</sup> geschätzt, <sup>\*\*)</sup> Wirtschaftsvereinigung Stahl, Pressemitteilung vom 21. November 2023.

## Aufkommensseite (Einfuhr)

# Einfuhr Steinkohlen (Kesselkohle) nach Provenienz

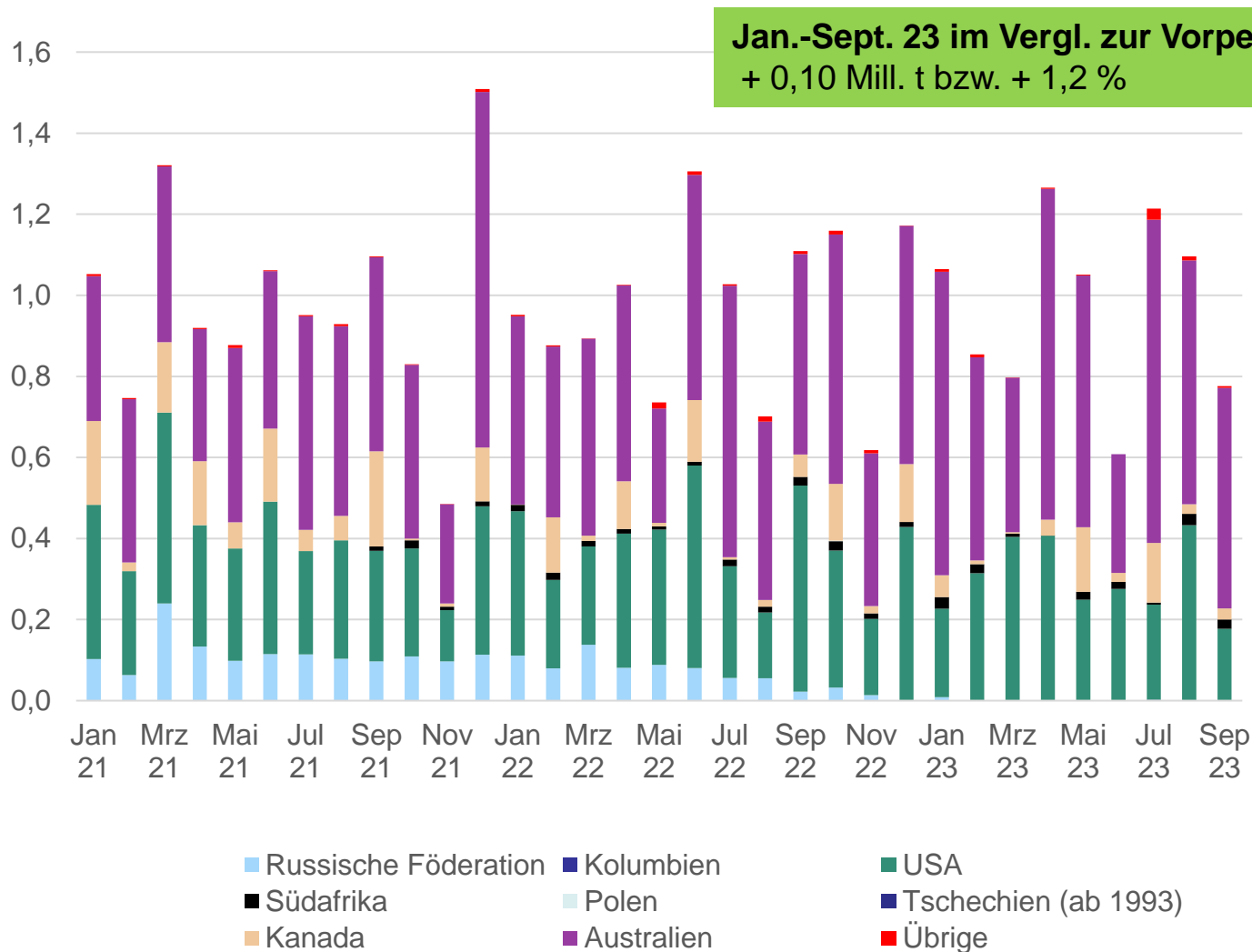
monatliche Entwicklung bis September 2023, in Mill. t (Stand: 4.12.2023)



Quelle: Destatis, Außenhandelsstatistik

# Einfuhr Kokscohlen nach Provenienz

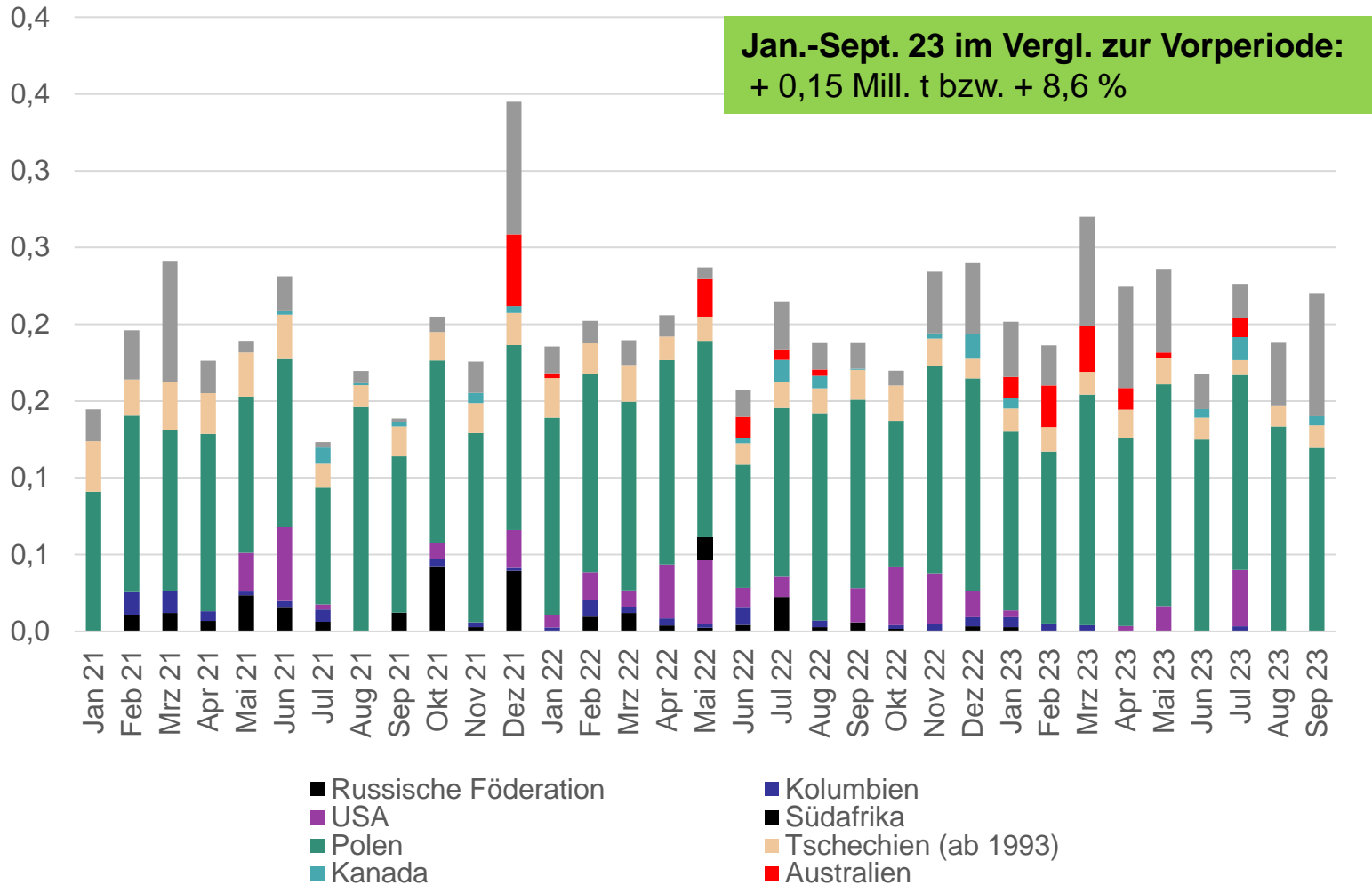
monatliche Entwicklung bis September 2023, in Mill. t (Stand: 4.12.2023)



Quelle: Destatis, Außenhandelsstatistik

# Einfuhr Steinkohlenkoks nach Provenienz

monatliche Entwicklung bis September 2023, in Mill. t (Stand: 4.12.2023)



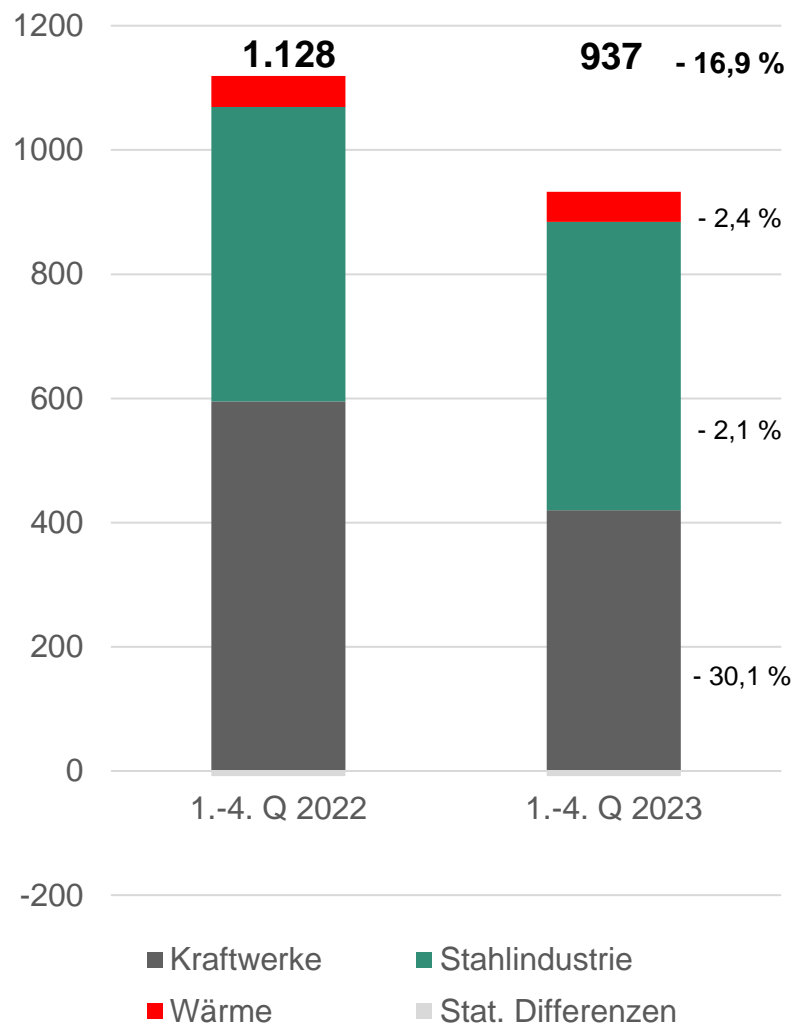
Quelle: Destatis, Außenhandelsstatistik

## Ergebnis (Primärenergieverbrauch)

# Primärenergieverbrauch Steinkohle

1.-4. Quartal 2023 u. 2022, in PJ, Veränderungen in %

	1.-4. Q 2022 (PJ)	1.-4. Q 2023 (PJ)	Ver. ggü. Vorjahr (%)
Inländische Gewinnung	0	0	0
Einfuhr	1.228	956	-29,6
Ausfuhr	49	34	-19,4
Bestandsveränderungen	52	-20	-137,9
<b>PEV</b>	<b>1.128</b>	<b>937</b>	<b>-16,9</b>
Kraftwerke	595	416	-30,1
Stahlindustrie	475	464	-2,1
Wärme	50	48	-2,4





**Vielen Dank für Ihre  
Aufmerksamkeit**