

# PEV-Schätzung Steinkohle im 1.-4. Quartal 2024

Schätzung des EEFA-Forschungsinstituts

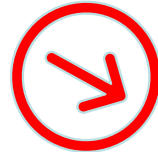


**AGEB-Herbsttagung, 16. Dezember 2024**  
Hans Georg Buttermann / Tina Baten

# Rahmenbedingungen des Steinkohleverbrauchs

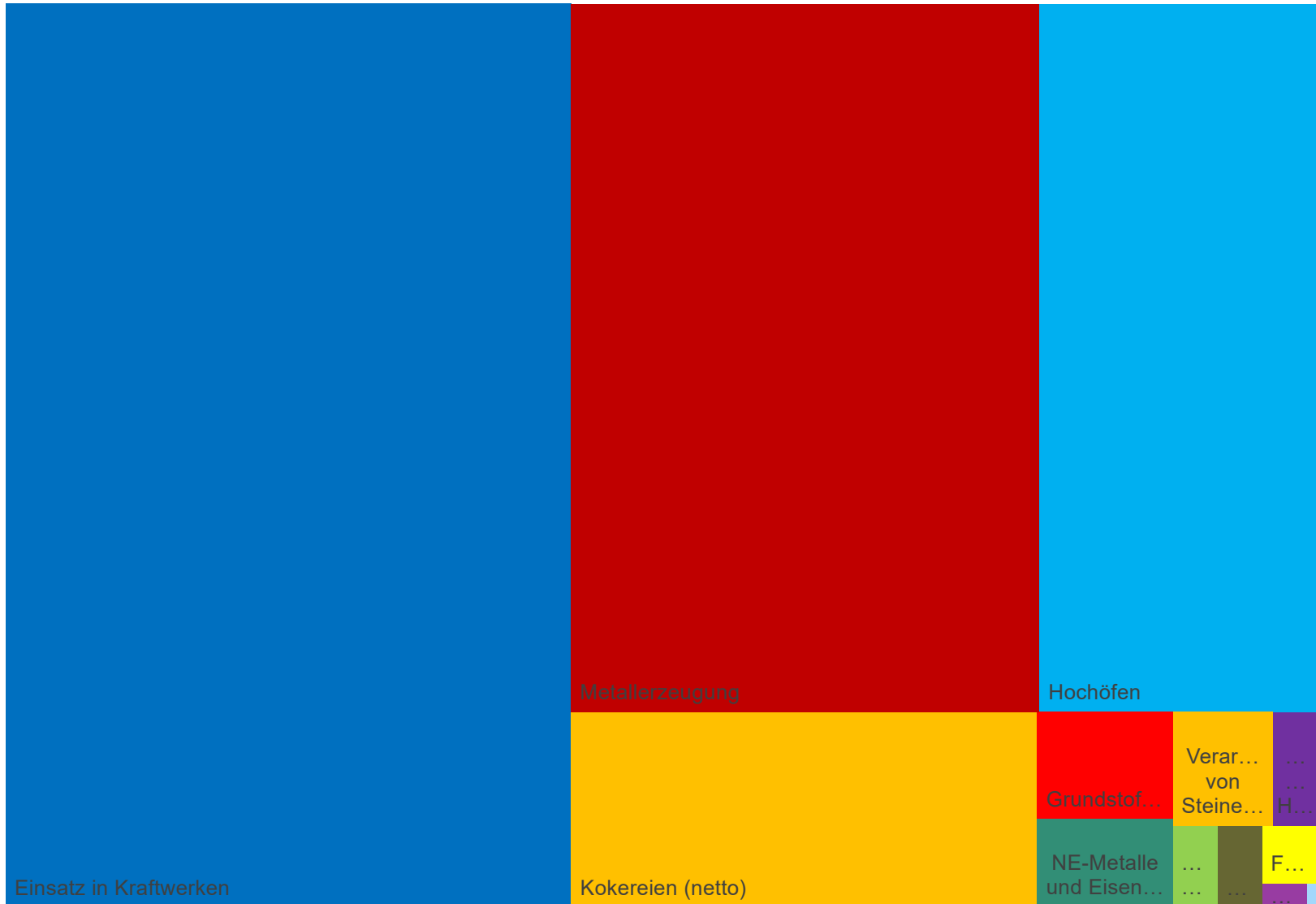
Veränderung ggü. dem Vorjahr

- Bruttoinlandsprodukt
- Roheisenerzeugung
- Stromerzeugung Steinkohle
- Energiepreise
- CO<sub>2</sub>-Zertifikatepreis
- Temperatur



# Verbrauchsschwerpunkte Einsatz von Steinkohle im Jahr 2023

Verbrauch Steinkohle, Steinkohlenbriketts und Steinkohlenkoks nach Sektoren, in TJ (2023 geschätzt)

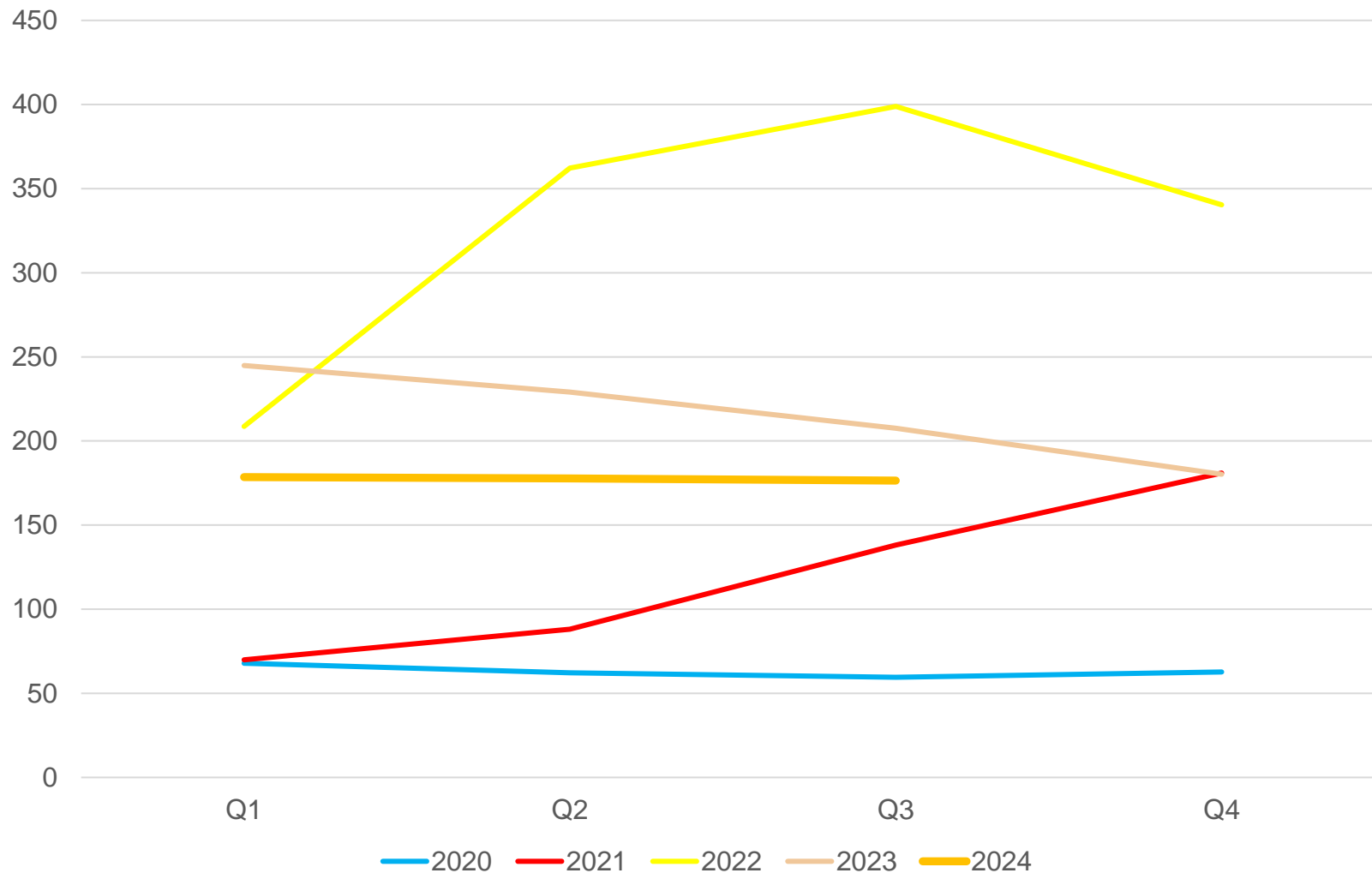


Quelle: AGEB

# Preise

# Einfuhrpreis Kesselkohle (fortgeschriebener BAFA-Preis)

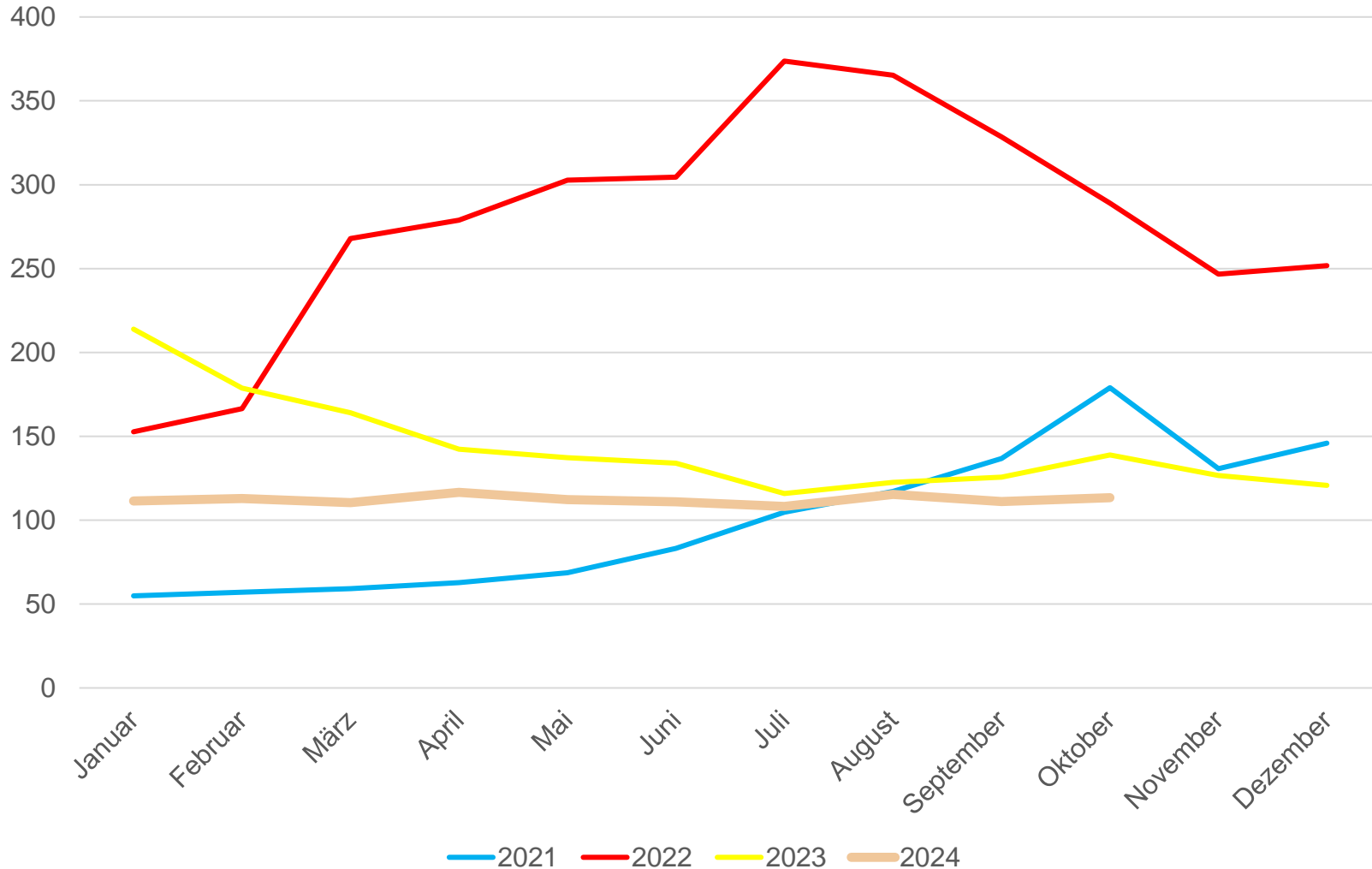
1. Quartal 2020 bis 3. Quartal 2024, in €/t SKE (Daten bis September 2024, Stand: 6.12.2024)



Quelle: Bafa/Stat. Bundesamt

# Entwicklung des Einfuhrpreises

2021=100 (Monate: Januar 2021 bis Oktober 2024), Kesselkohle (GP 2019, Sonderposition 0510105), (Stand: 6.12.2024)



Quelle: Stat. Bundesamt

# Preisentwicklung EU-CO<sub>2</sub>-Emissionsberechtigungen

Tägliche Abrechnungspreise (Settlement Price) am EEX-Spotmarkt (Stand: 15.12.2024),  
in €/t CO<sub>2</sub>



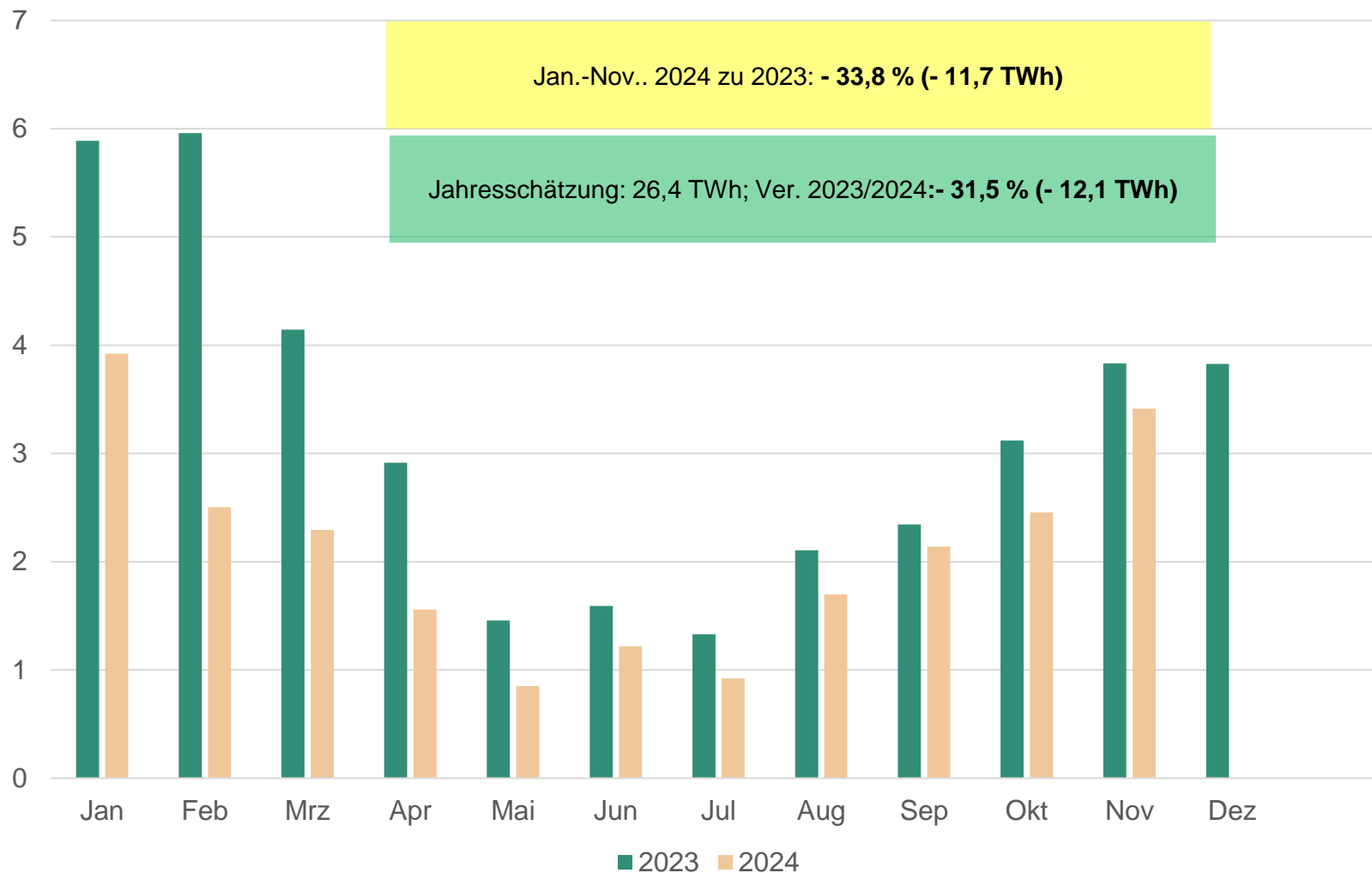
Datenbasis: Marktdaten, EEX, Leipzig

# Mengen



# Bruttostromerzeugung aus Steinkohle

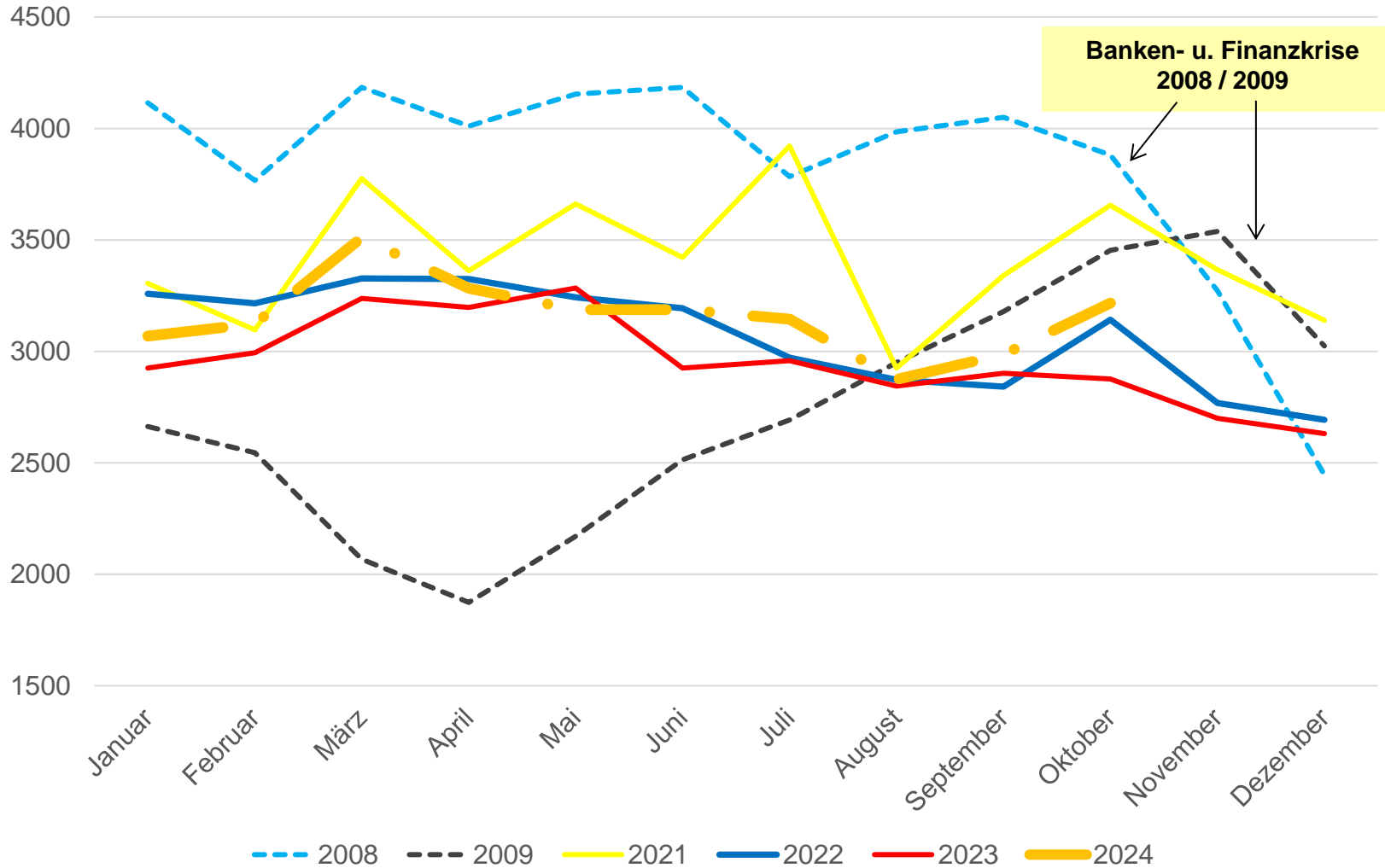
Januar 2023 bis November 2024 und Jahresschätzung 2024, in TWh



Quelle: BDEW-Schnellstatistik

# Monatliche Rohstahlerzeugung

in 1.000 t, (2008, 2009 sowie 2021 bis Oktober 2024)



Quelle: WV Stahl

# Roheisen und Rohstahlerzeugung (nach Verfahren)

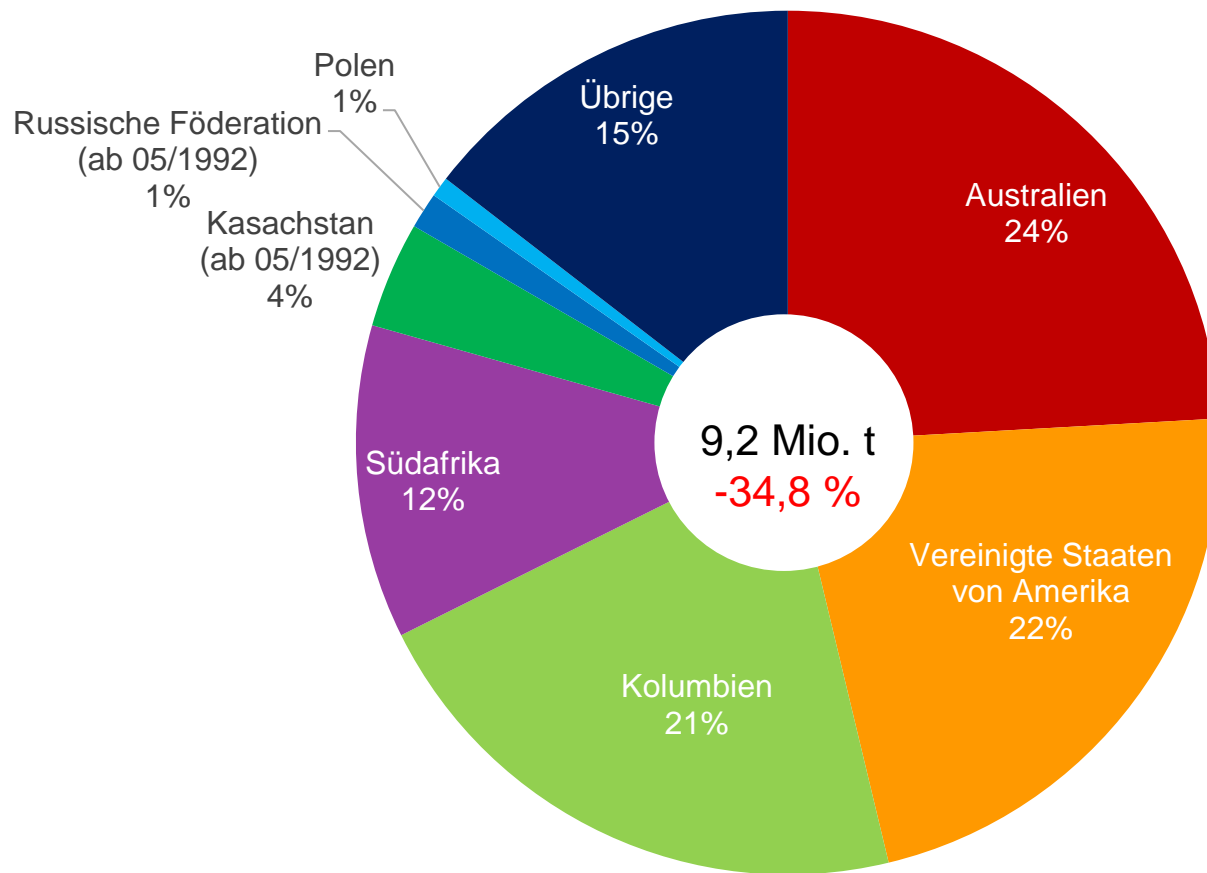
1. Quartal 2023 bis 3. Quartal 2024, in Tsd. t, Veränderungen in %

		Roheisen	Oxygenstahl	Elektrostahl	Rohstahl	Walzstahl
		Tsd. t	Tsd. t	Tsd. t	Tsd. t	Tsd. t
2023	Q1	6071	6479	2678	9157	8164
	Q2	6094	6636	2734	9406	8065
	Q3	5969	6512	2192	8704	7322
	Q4	5516	6005	2203	8207	7086
2024	Q1	6309	6774	2929	9703	8575
	Q2	6126	6701	2956	9657	8144
	Q3	5928	6485	2519	9004	7532
	Q4 <sup>**)</sup>	6132	6563	2611	9174	7789
Veränderung zum Vorjahreszeitraum, in %						
Januar bis Oktober 2024 <sup>*)</sup>		+2,3	+2,6	+11,1	+5,0	+3,6
1.-4. Quartal 2024 <sup>**)</sup>		+3,5	+3,4	+12,3	+5,8	+4,6

Quelle: eigene Berechnungen nach Wirtschaftsvereinigung Stahl. <sup>\*)</sup> Wirtschaftsvereinigung Stahl, Pressemitteilung vom 21. November 2024. <sup>\*\*)</sup> Prognose für die Monate November und Dezember 2024.

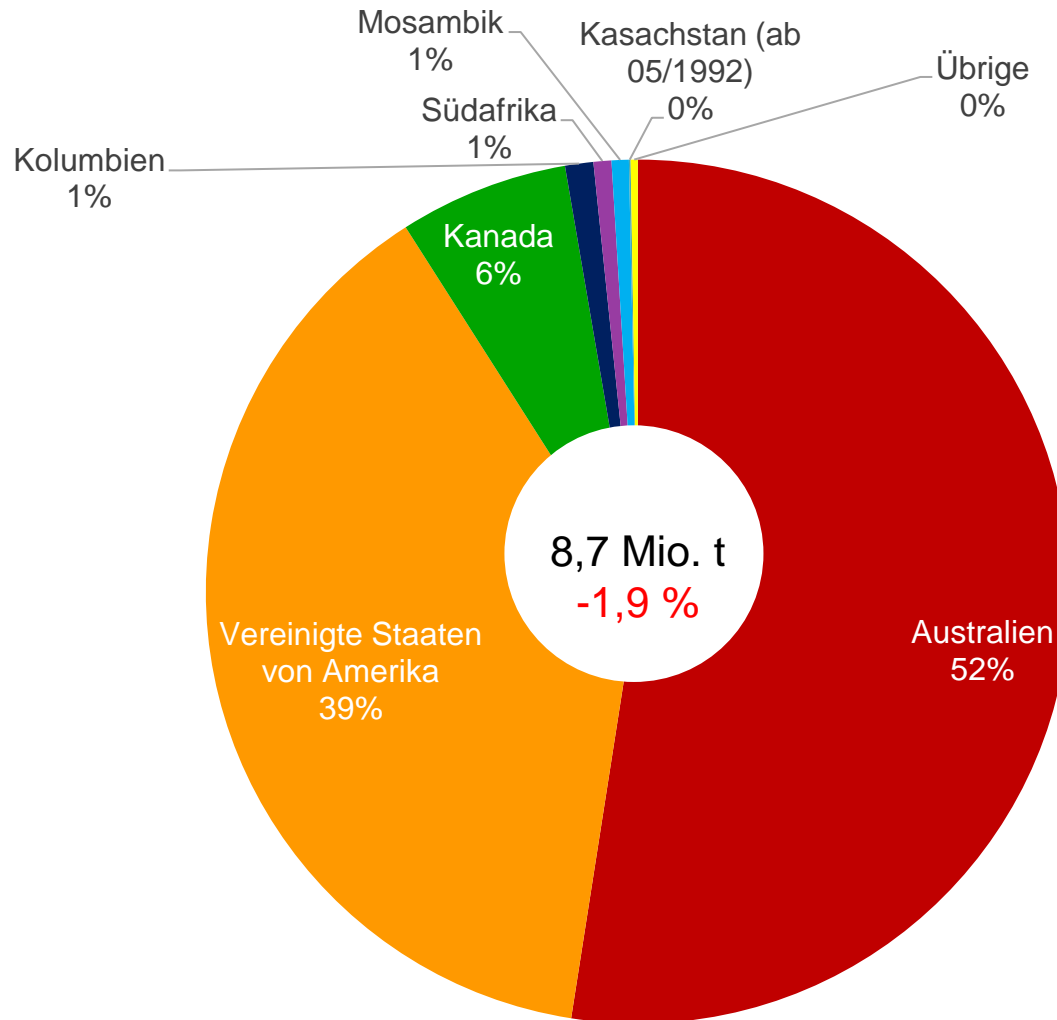
## Aufkommensseite (Einfuhr)

# Einfuhr Steinkohlen (Kesselkohle) nach Provenienz Januar bis September 2024, in Mill. t (Stand: 6.12.2024)



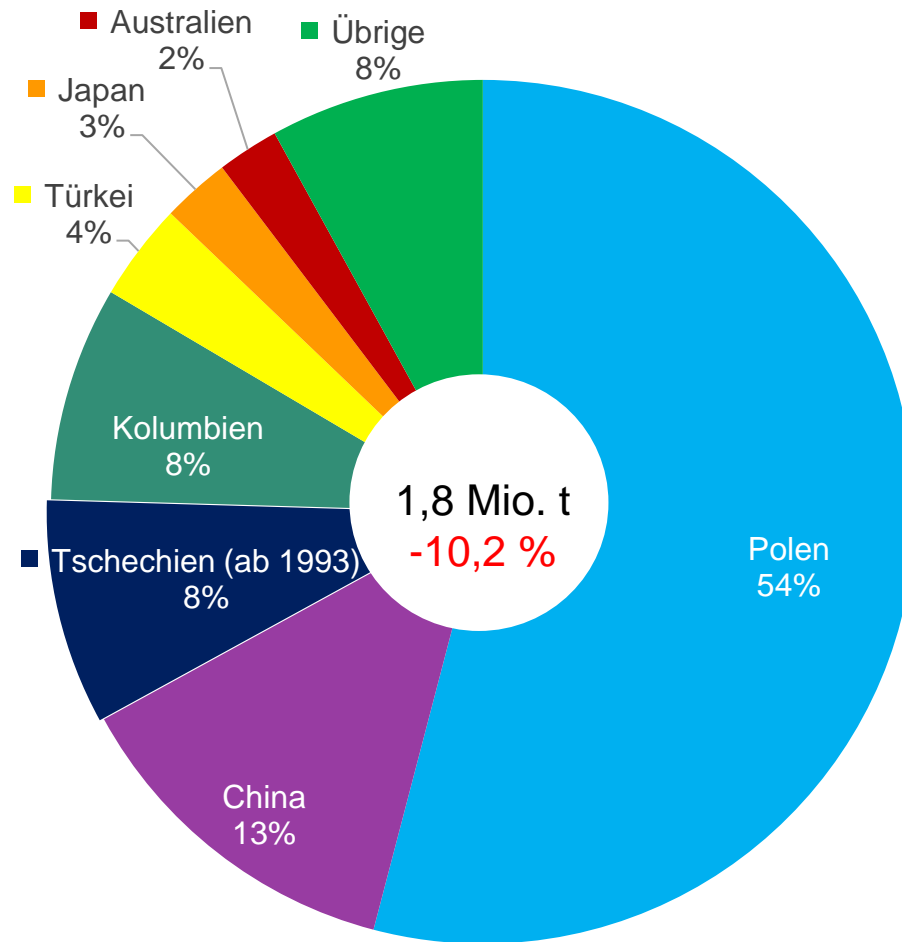
# Einfuhr Kokscohlen nach Provenienz

Januar bis September 2024, in Mill. t (Stand: 6.12.2024)



# Einfuhr Steinkohlenkoks nach Provenienz

Januar bis September 2024 in Mill. t (Stand: 6.12.2024)



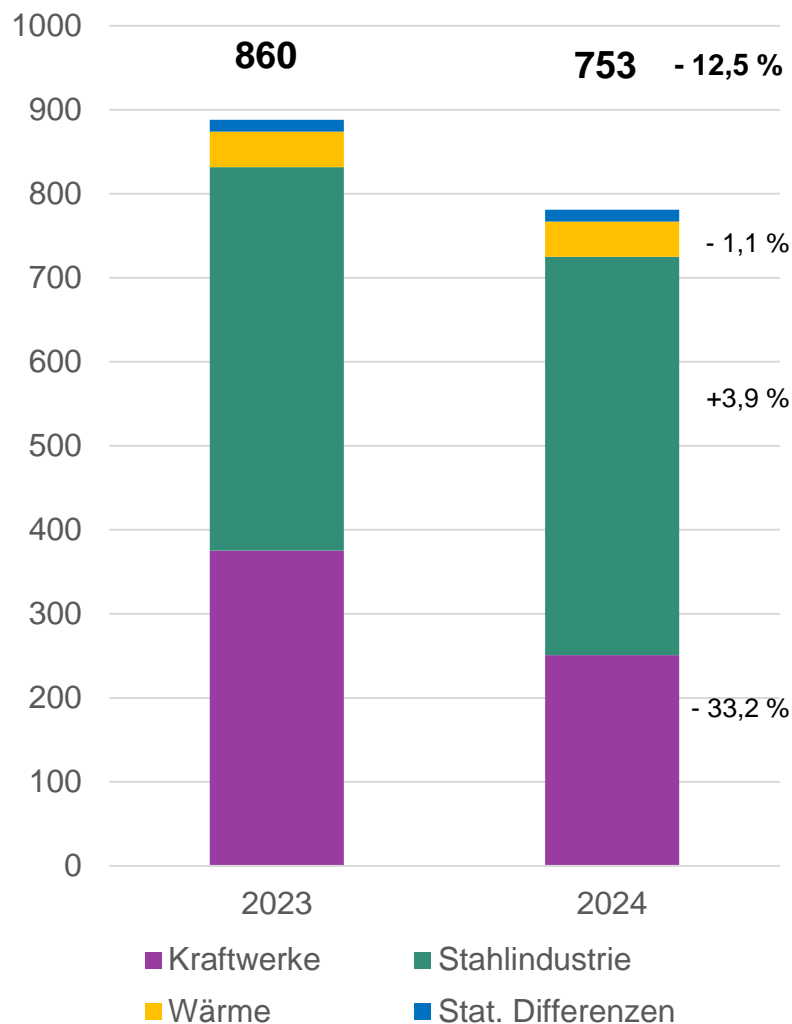
## Ergebnis (Primärenergieverbrauch)



# Primärenergieverbrauch Steinkohle

2024 u. 2023, in PJ, Veränderungen in %

	2023 (PJ)	2024 (PJ)	Ver. ggü. Vorjahr (%)
Inländische Gewinnung	0	0	0
Einfuhr	912	781	-14,4
Ausfuhr	37	51	35,7
Bestandsveränderungen	15	-23	-257,9
<b>PEV</b>	<b>860</b>	<b>753</b>	<b>-12,5</b>
<i>Statistische Differenzen</i>	14	14	
Kraftwerke	375	251	-33,2
Stahlindustrie	456	474	3,9
Wärme	42	42	-1,1



**Vielen Dank für Ihre  
Aufmerksamkeit**