



bdeu

Energie. Wasser. Leben.

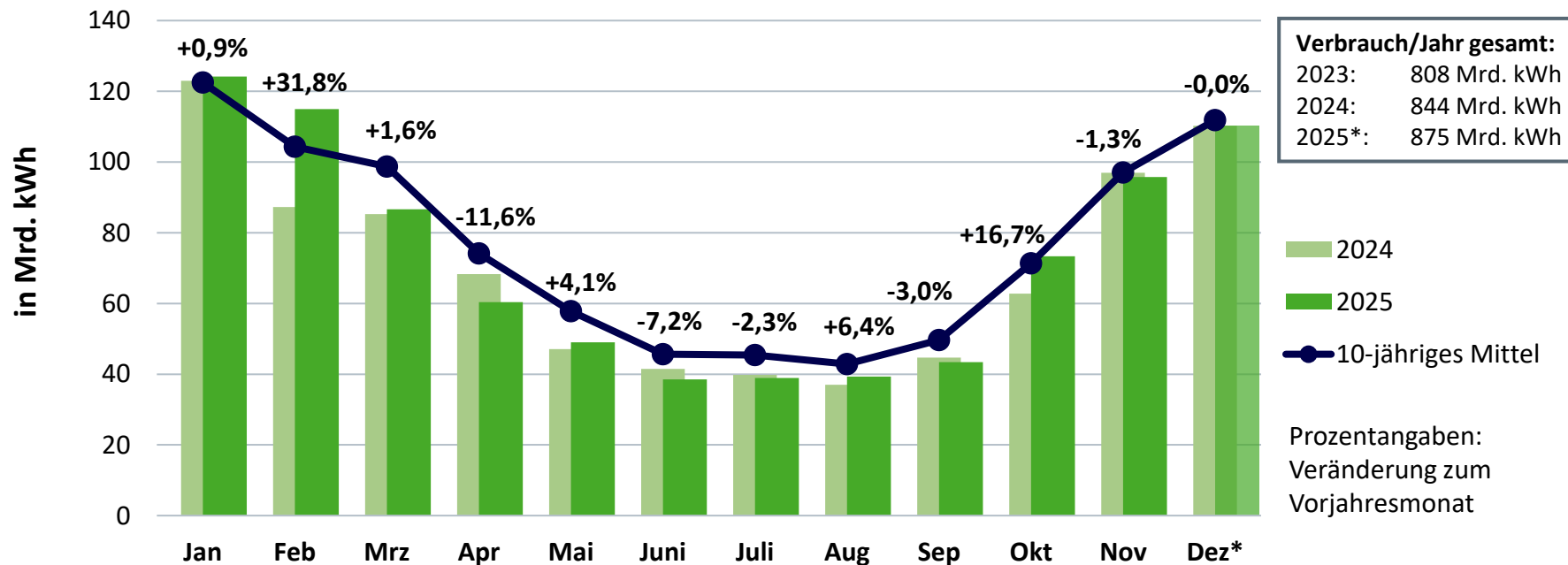
Entwicklungen in der deutschen Gaswirtschaft – das Jahr 2025

Webkonferenz der Arbeitsgemeinschaft Energiebilanzen am 15. Dezember 2025
Florentine Schenke, BDEW



Monatlicher Erdgasverbrauch in Deutschland

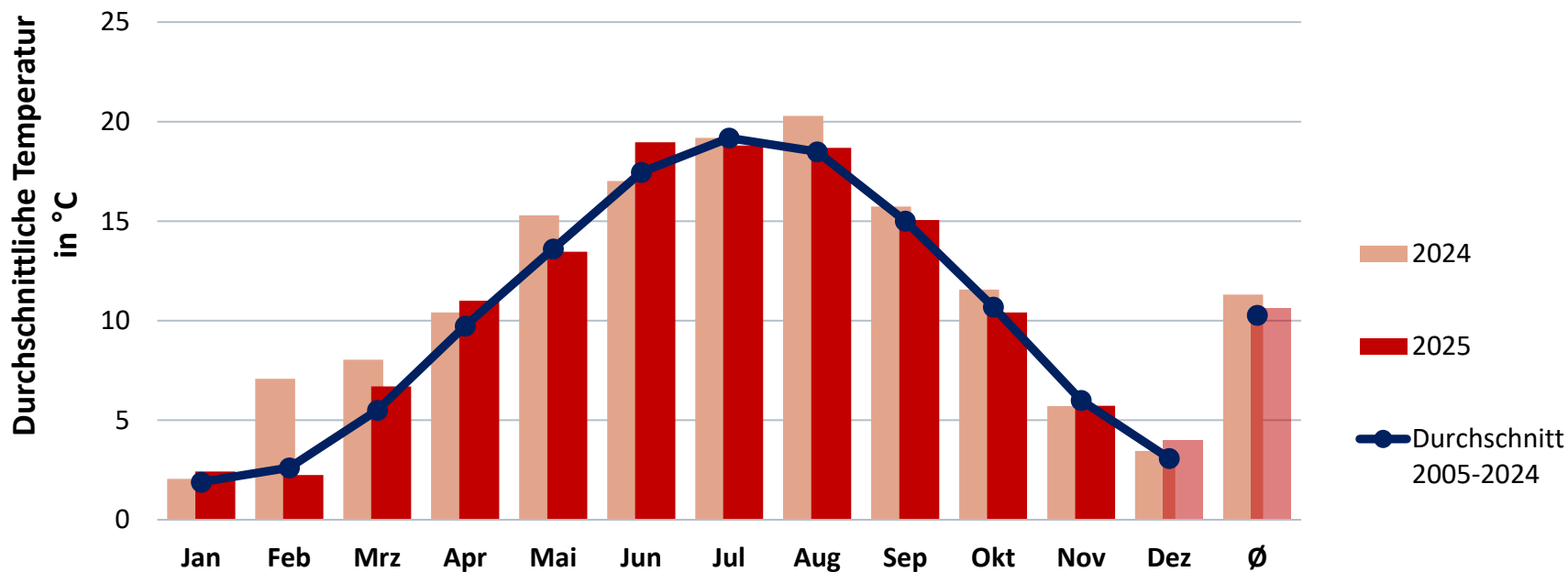
2025: 875 Mrd. kWh* (Veränderung gegenüber Vorjahr gesamt: +3,6 %)





Temperatur

als Verbrauchsindikator gewichtet mit der Einwohnerzahl pro Bundesland zum 31.12.2024 –
Auswertung von 41 Wetterstationen des DWD

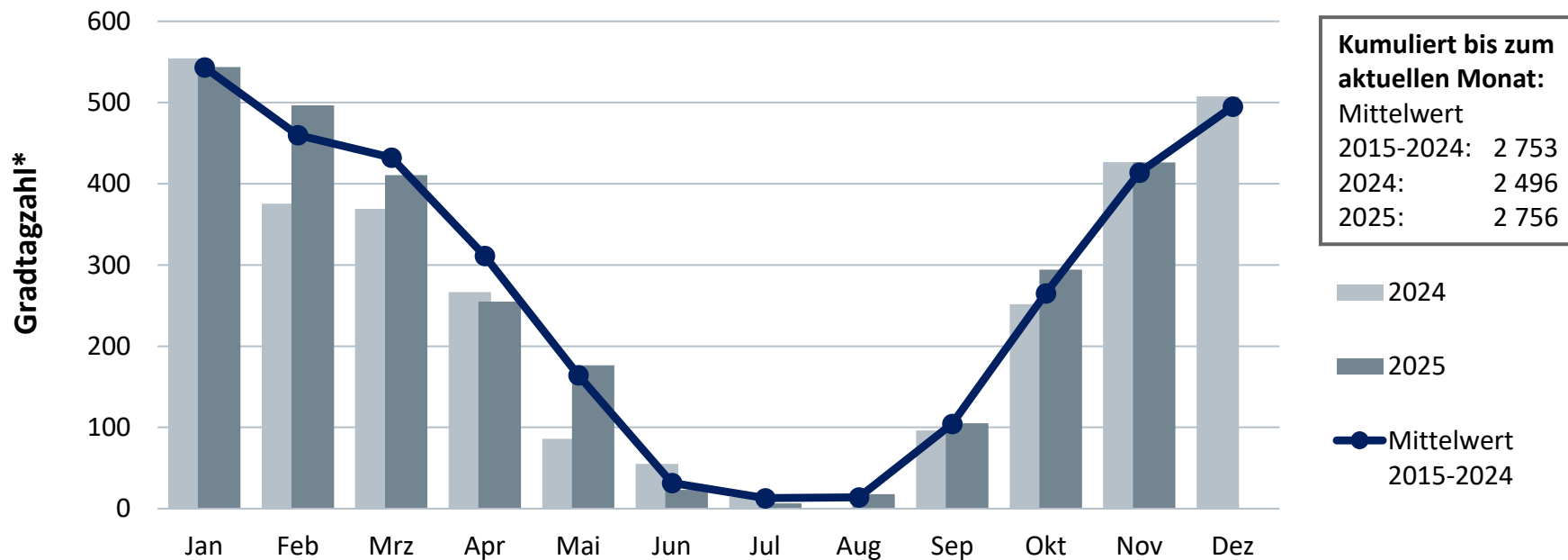


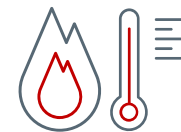


Gradtagzahl

Gewichtete monatliche Gradtagzahlen

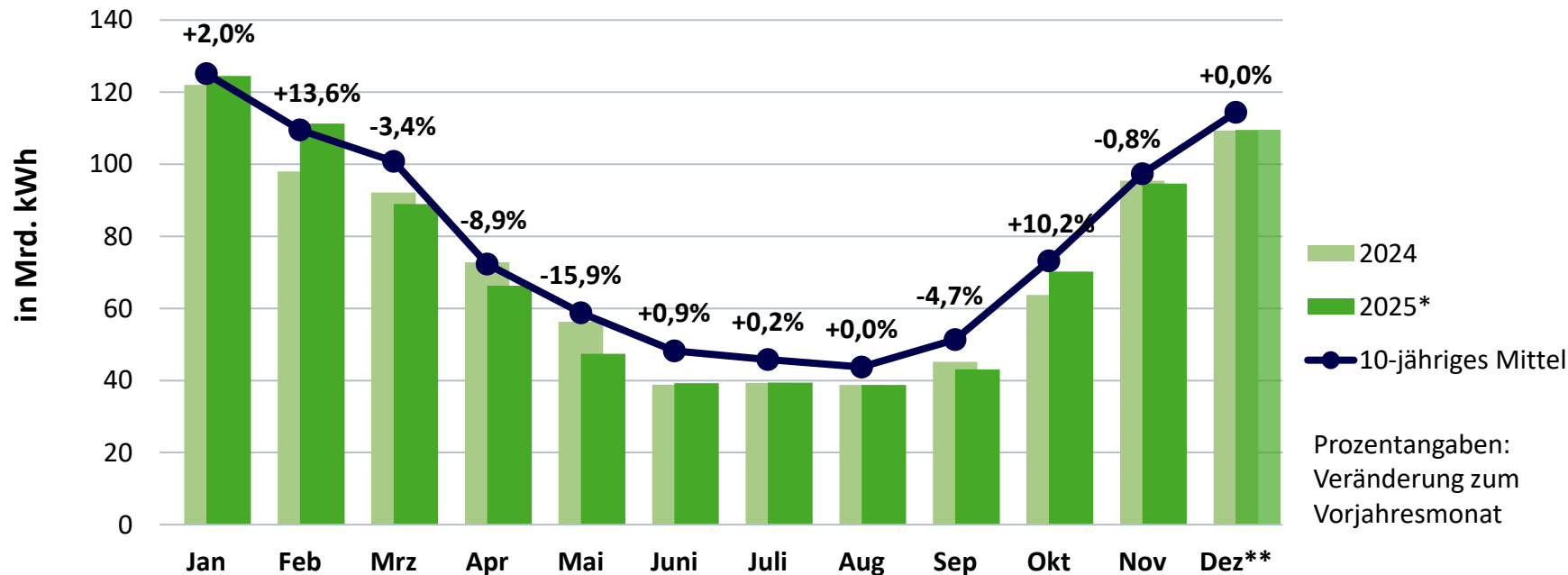
(43 Wetterstationen des DWD, gewichtet mit dem **Erdgasverbrauch** der einzelnen Bundesländer)





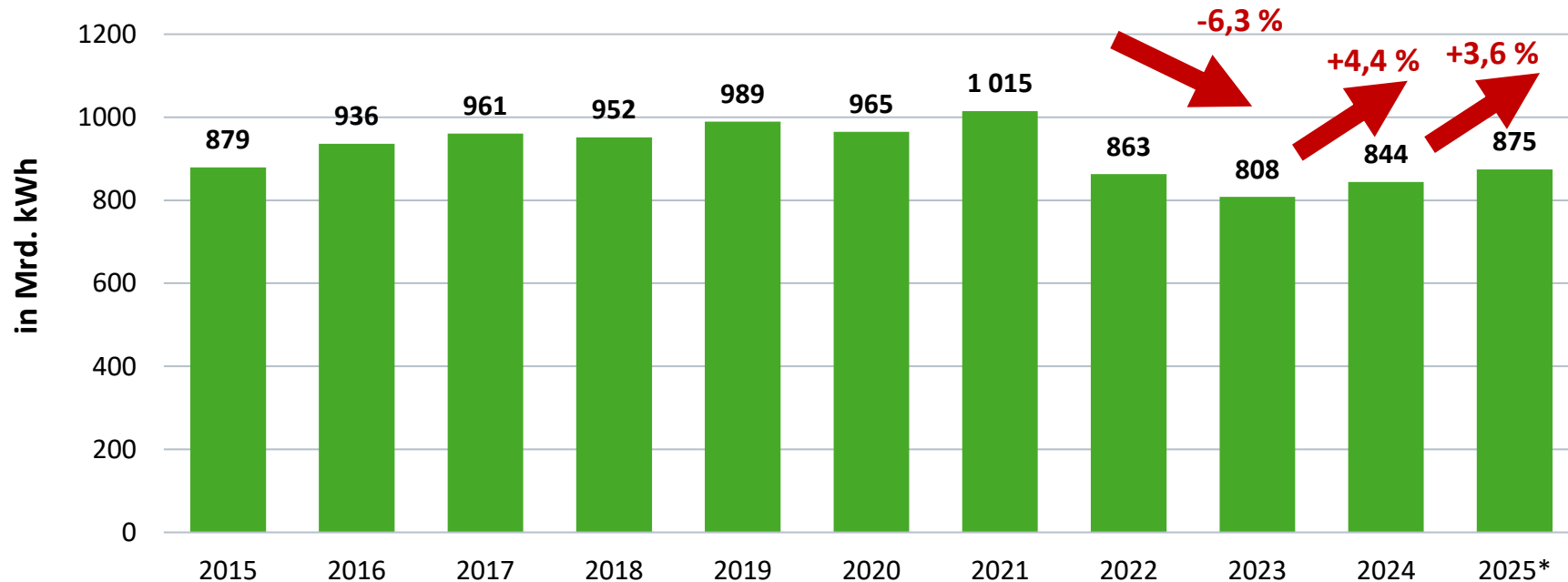
Bereinigter monatlicher Erdgasverbrauch*

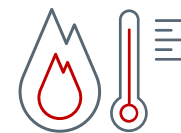
Veränderung gegenüber Vorjahr gesamt: +0,2 %**



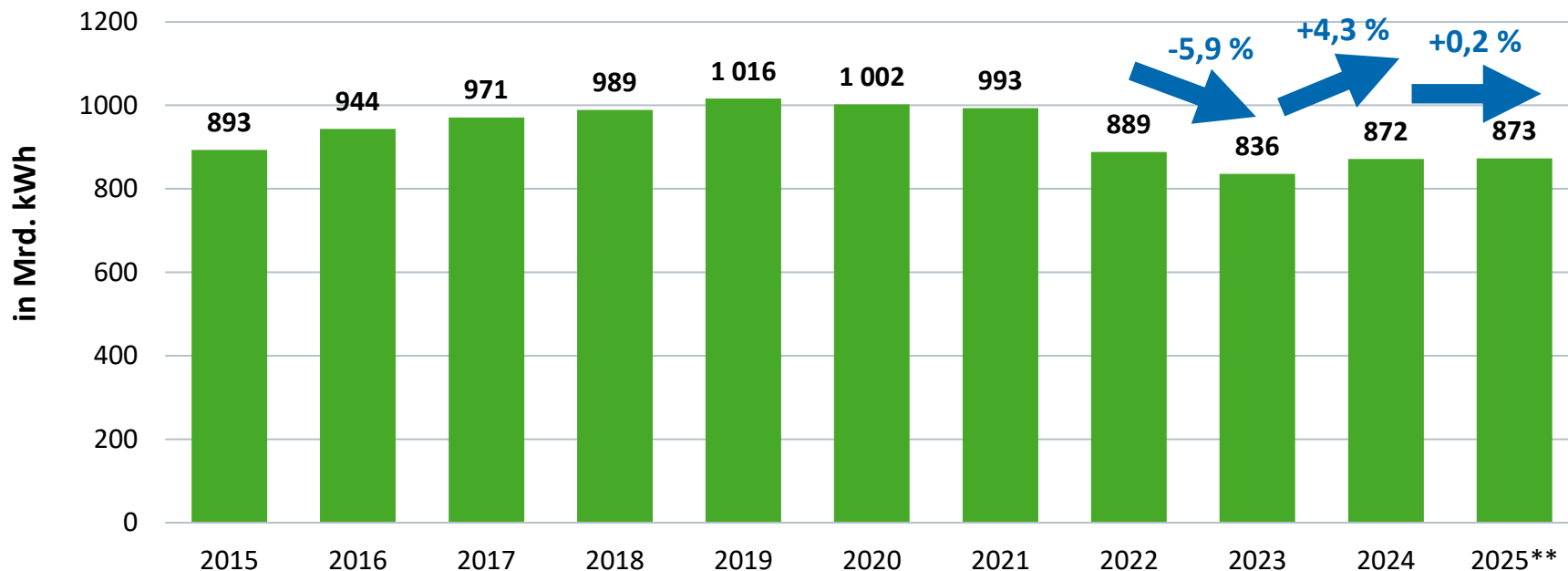


Entwicklung des Erdgasverbrauchs in Deutschland





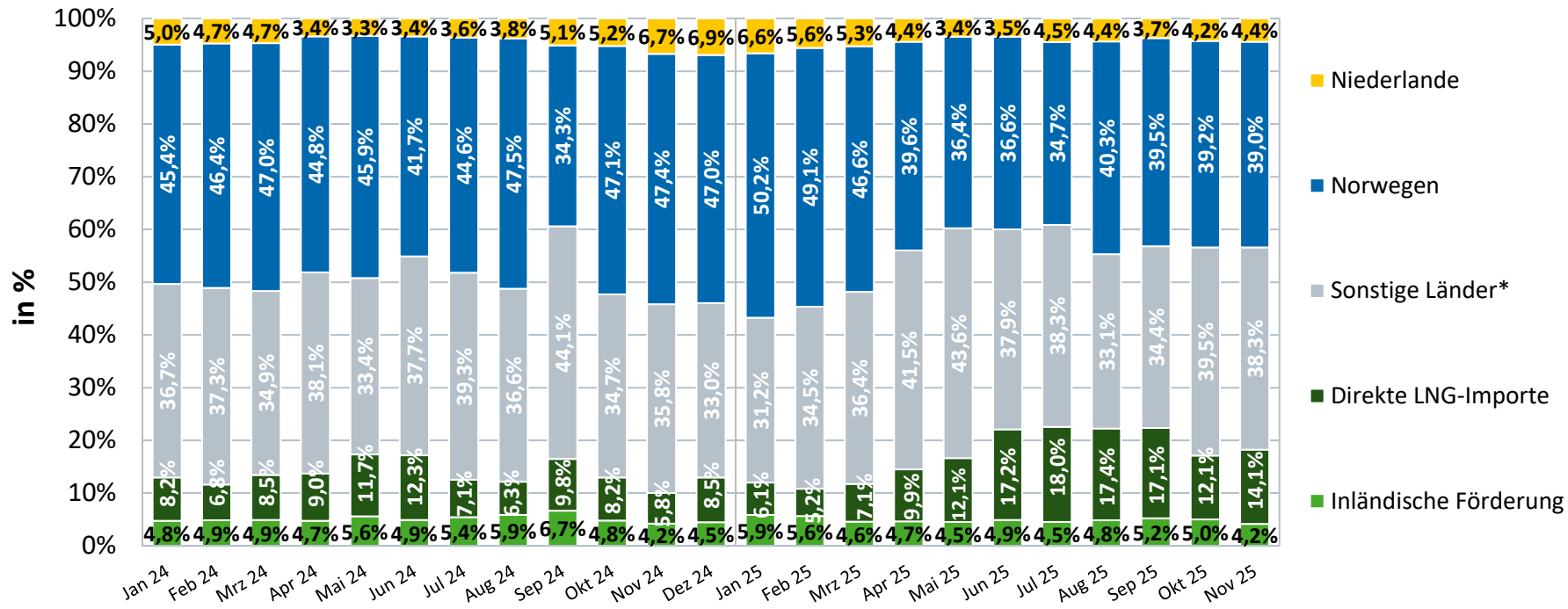
Entwicklung des bereinigten* Erdgasverbrauchs



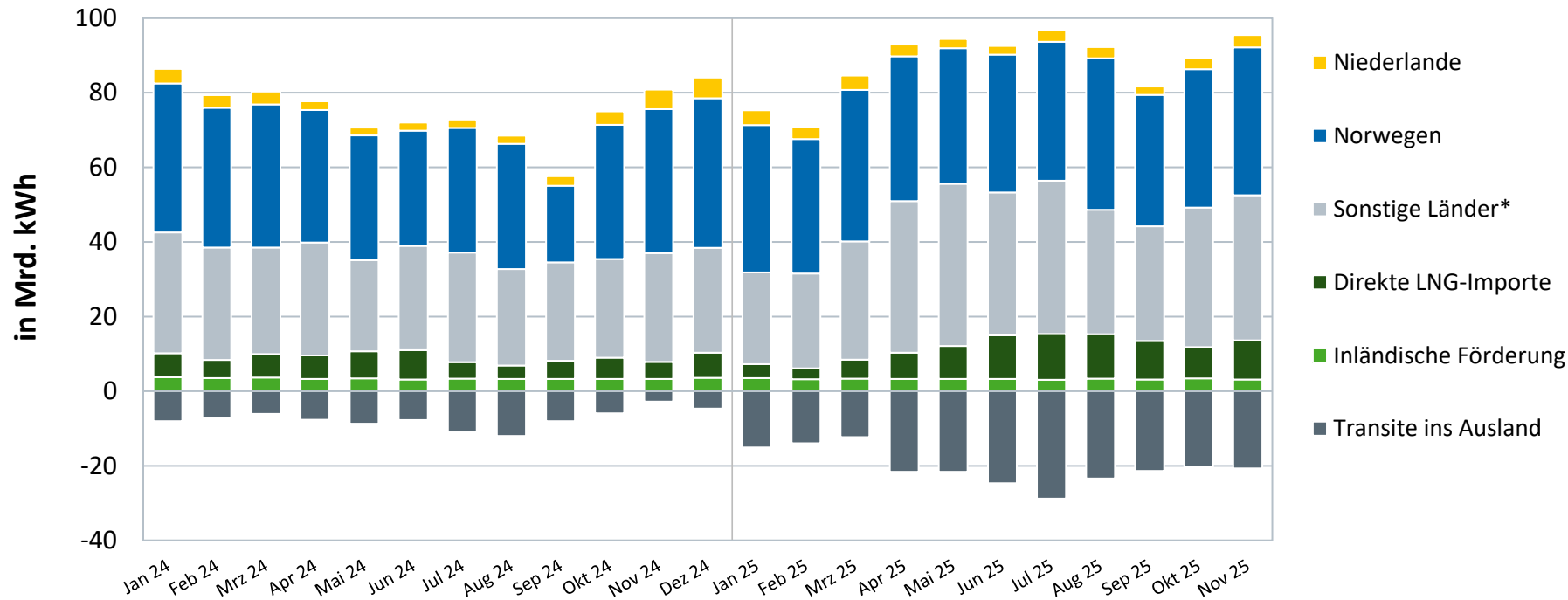
Quelle: BDEW; Stand 12/2025

* um Witterungseinflüsse und ggf. Schalttage bereinigt; ** vorläufig, teilweise geschätzt

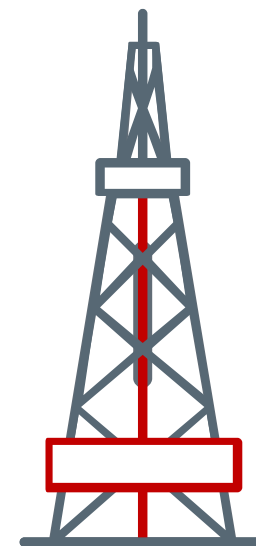
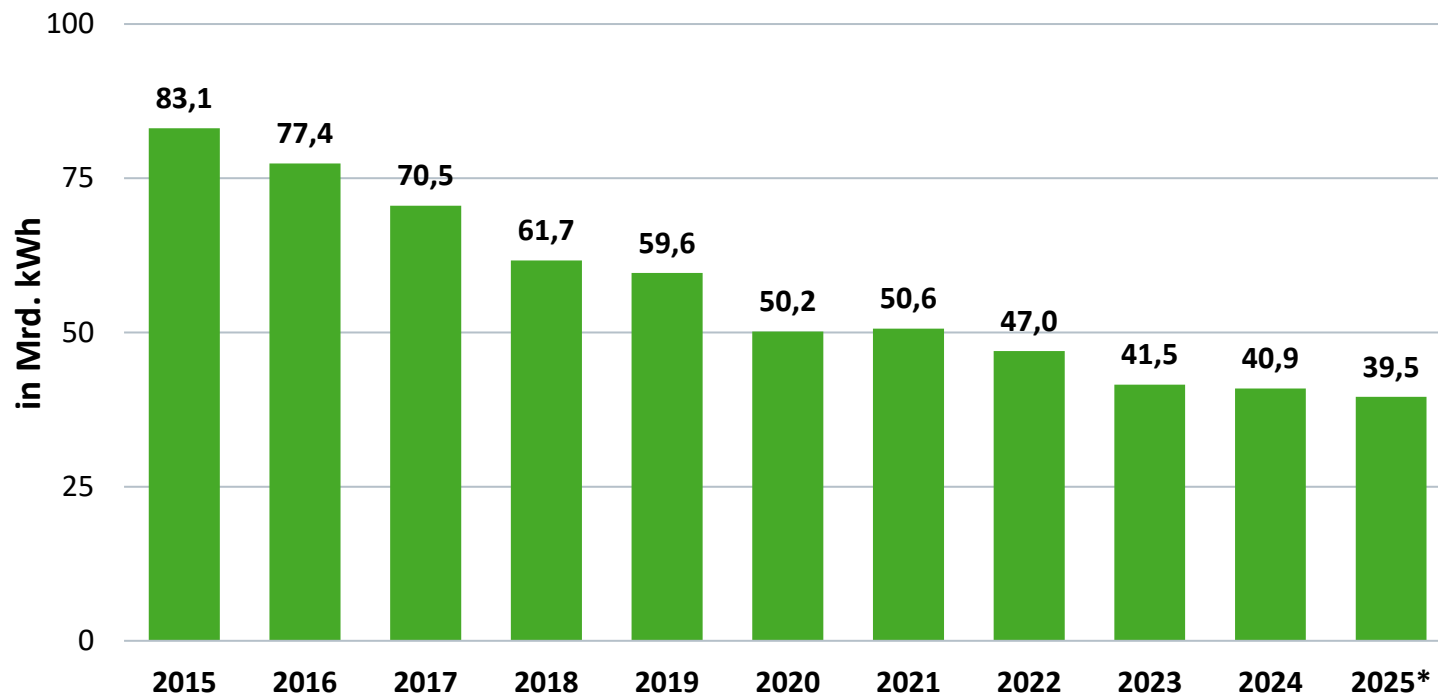
Herkunft des in Deutschland verbrauchten Erdgases



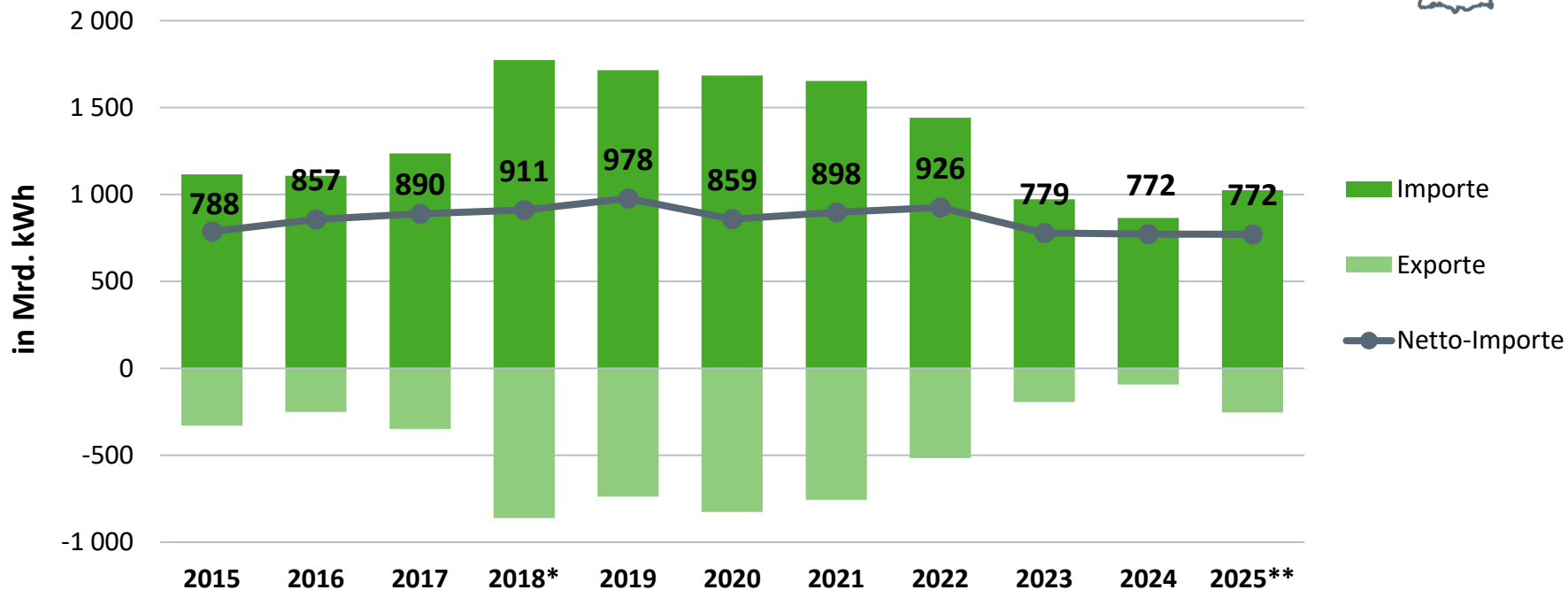
Struktur des Erdgasaufkommens nach Herkunft



Entwicklung der inländischen Erdgasförderung

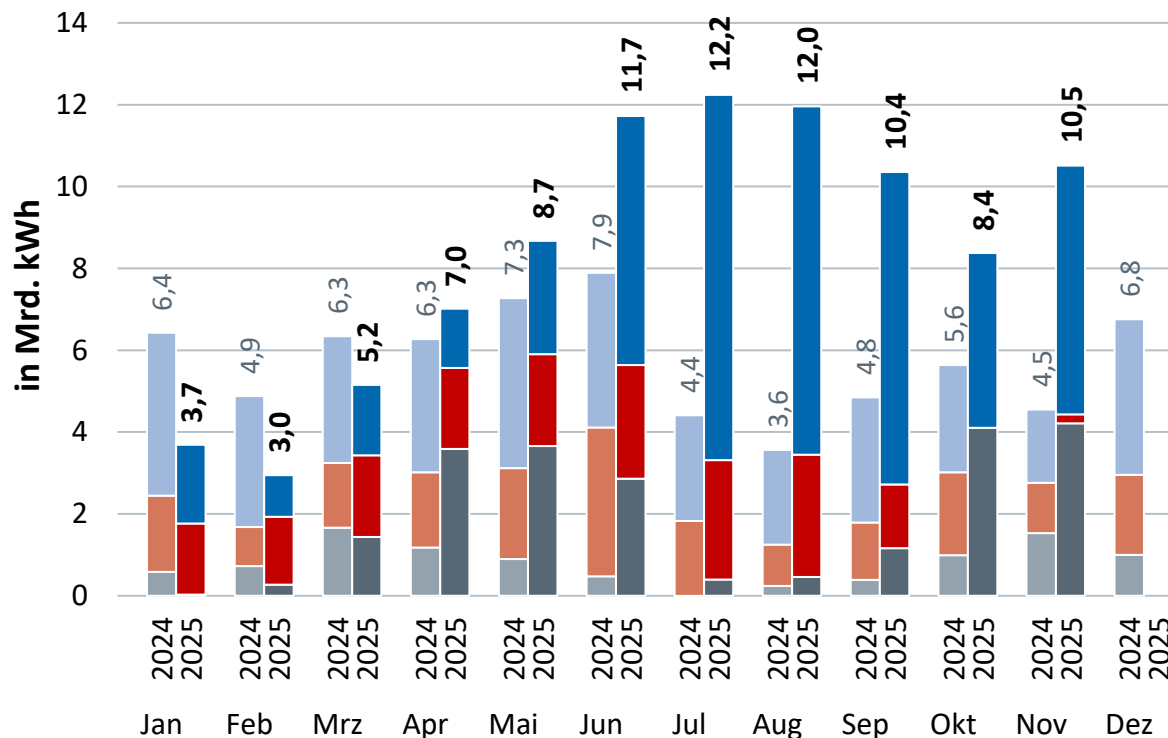
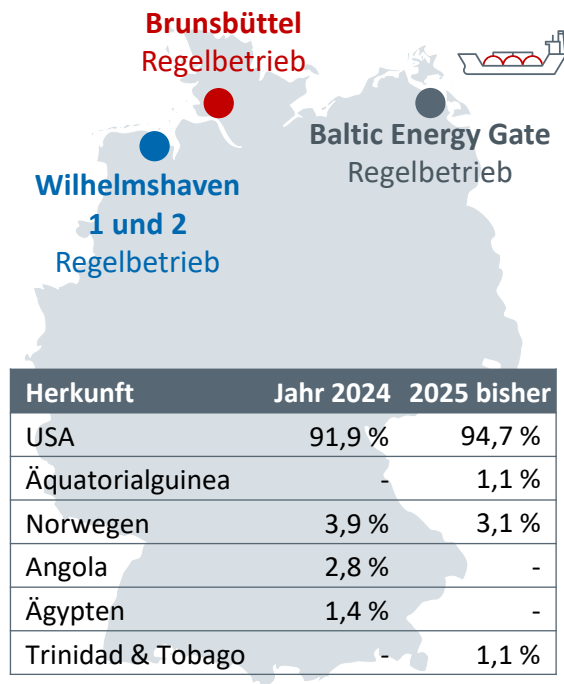


Entwicklung der Erdgas-Nettoimporte Deutschlands

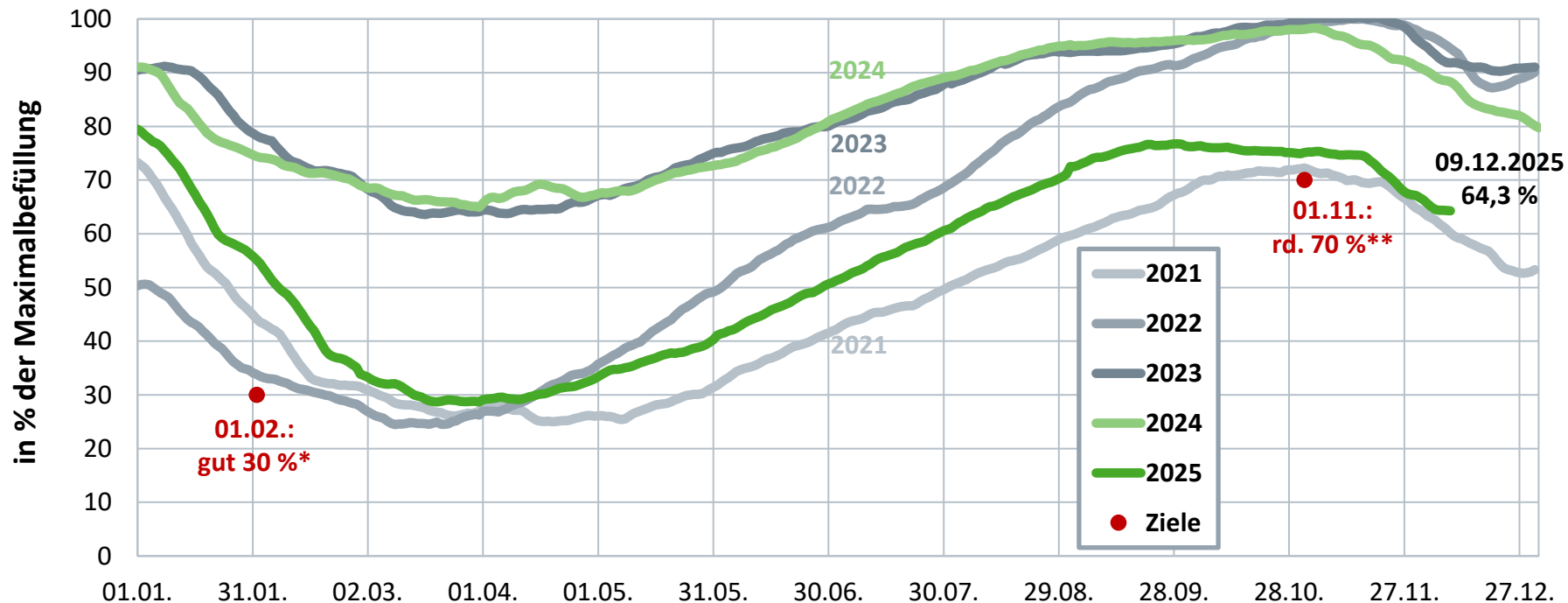




Gaseinspeisung über deutsche LNG-Terminals



Prozentuale Speicherfüllstände der deutschen Erdgasspeicher

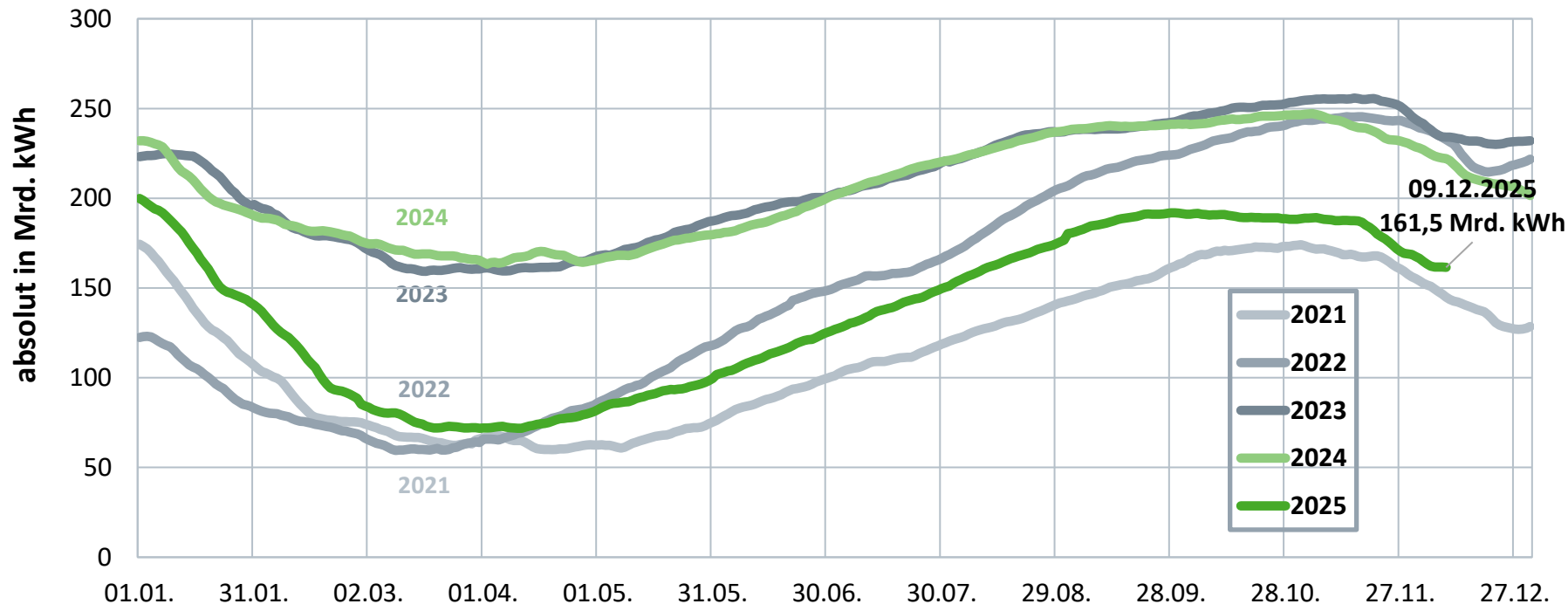


Quelle: GIE AGSI

* Mischwert aus 30% Mindestfüllstandsziel für den überwiegenden Teil der Gasspeicher und 40% für ausgewählte Speicher gemäß GasSpFüllstV

** Mischwert aus 80% Mindestfüllstandsziel für den überwiegenden Teil der Gasspeicher und 45% für ausgewählte Speicher gemäß GasSpFüllstV

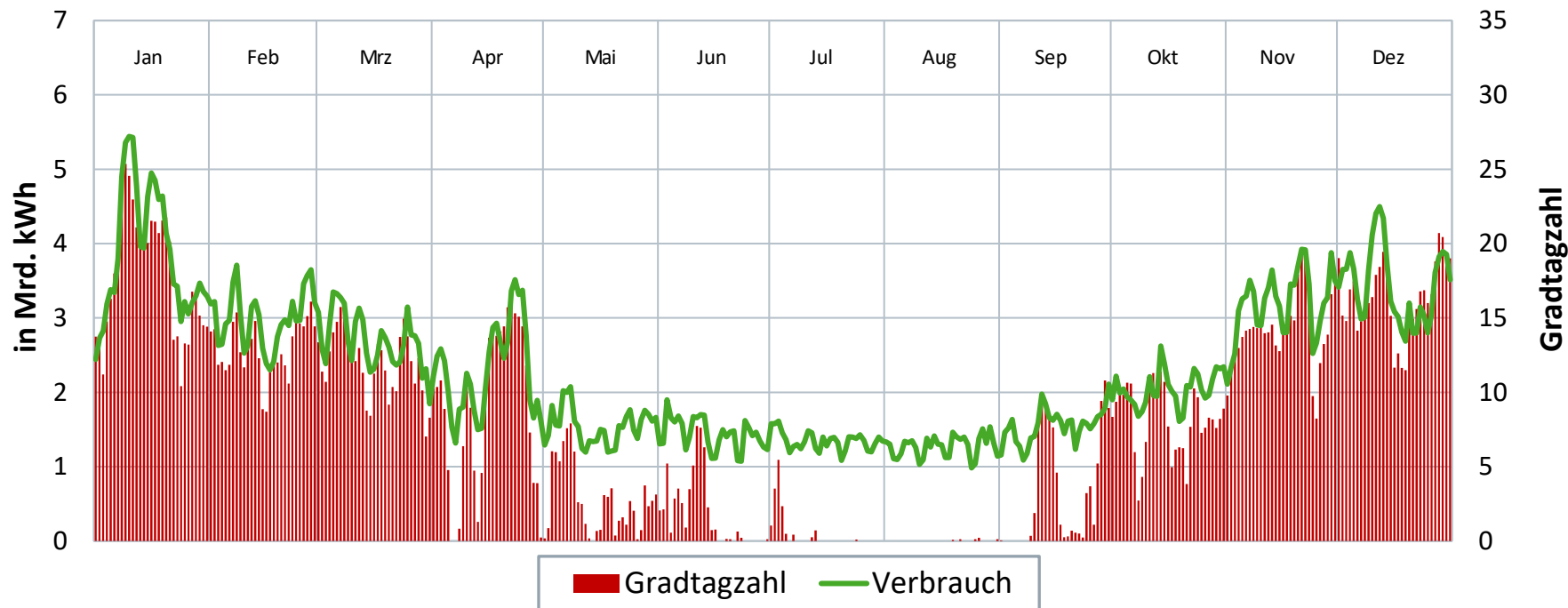
Absolute Speicherfüllstände* der deutschen Erdgasspeicher





Täglicher Erdgasverbrauch 2024

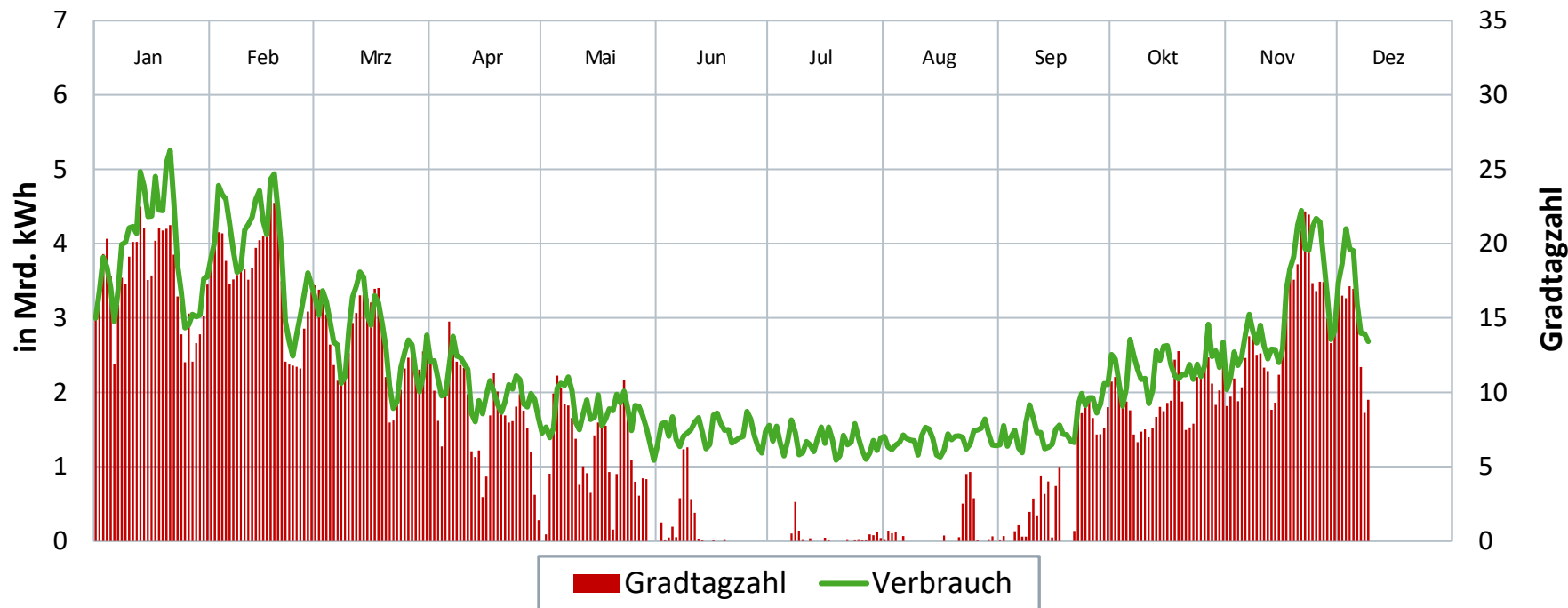
Tageswerte 01.01. – 31.12.2024, berechnet





Täglicher Erdgasverbrauch 2025

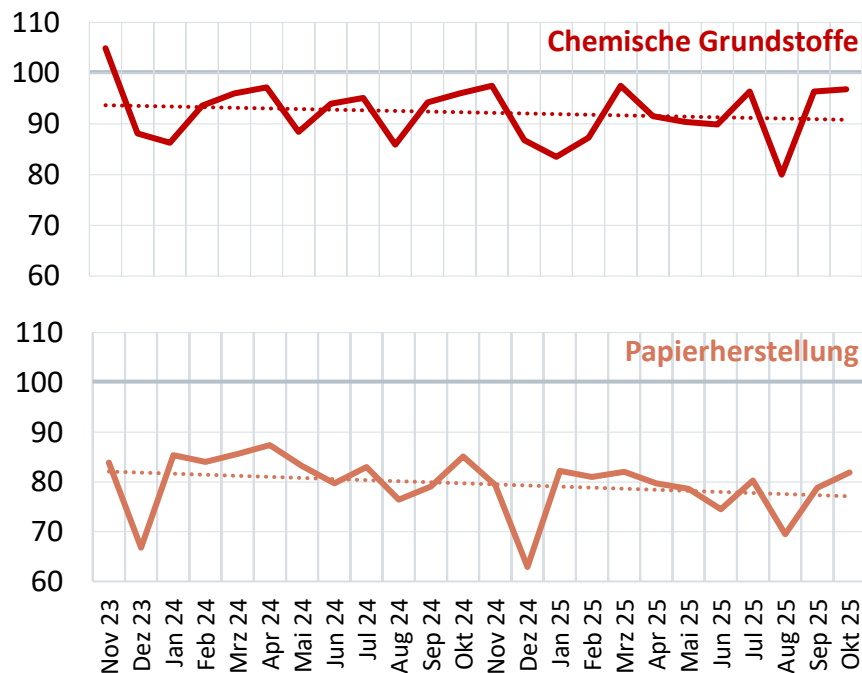
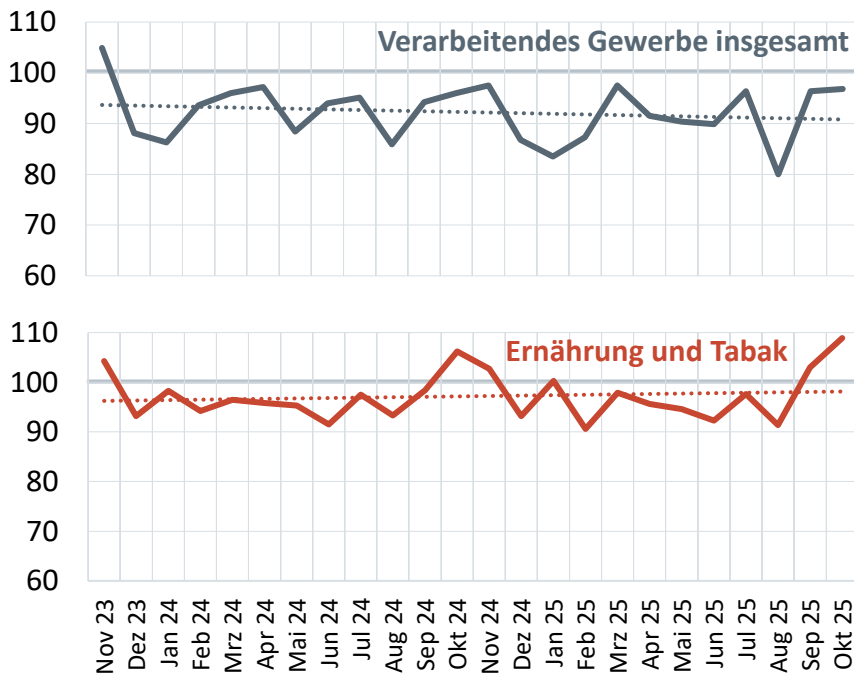
Tageswerte 01.01. – 09.12.2025, berechnet





Produktion der Branchen, die viel Erdgas einsetzen

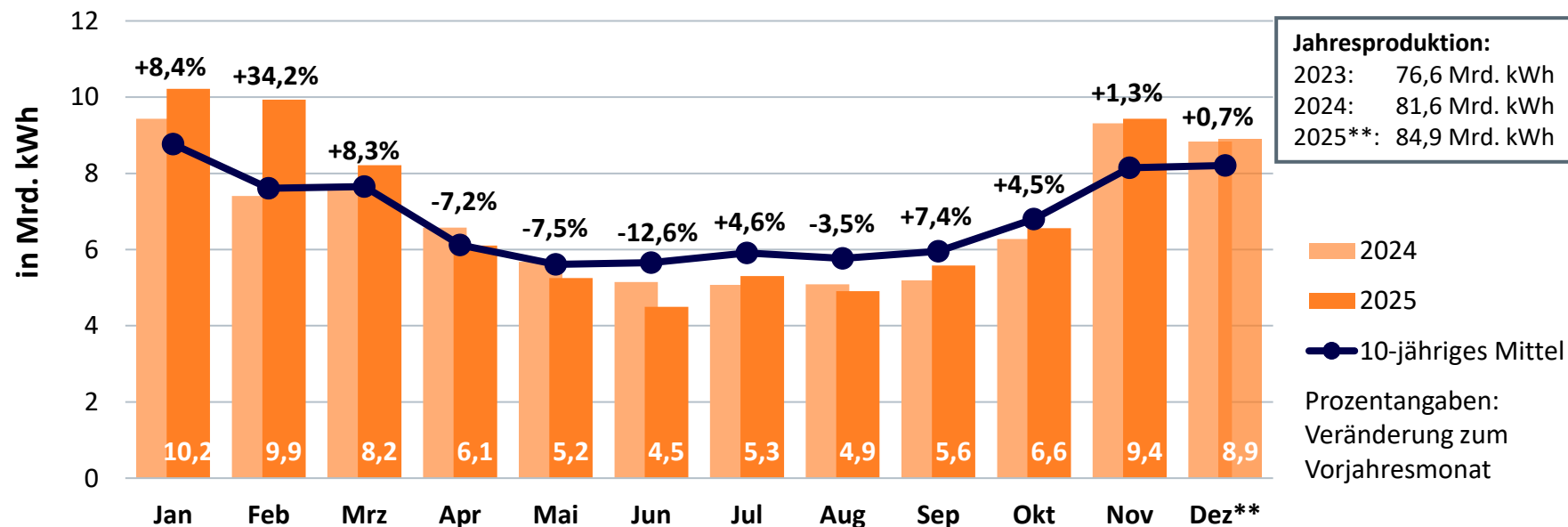
Entwicklung der Produktionsindizes ausgewählter Branchen (2021 = 100) in den letzten zwei Jahren



Monatliche Stromerzeugung aus Erdgas in Deutschland*

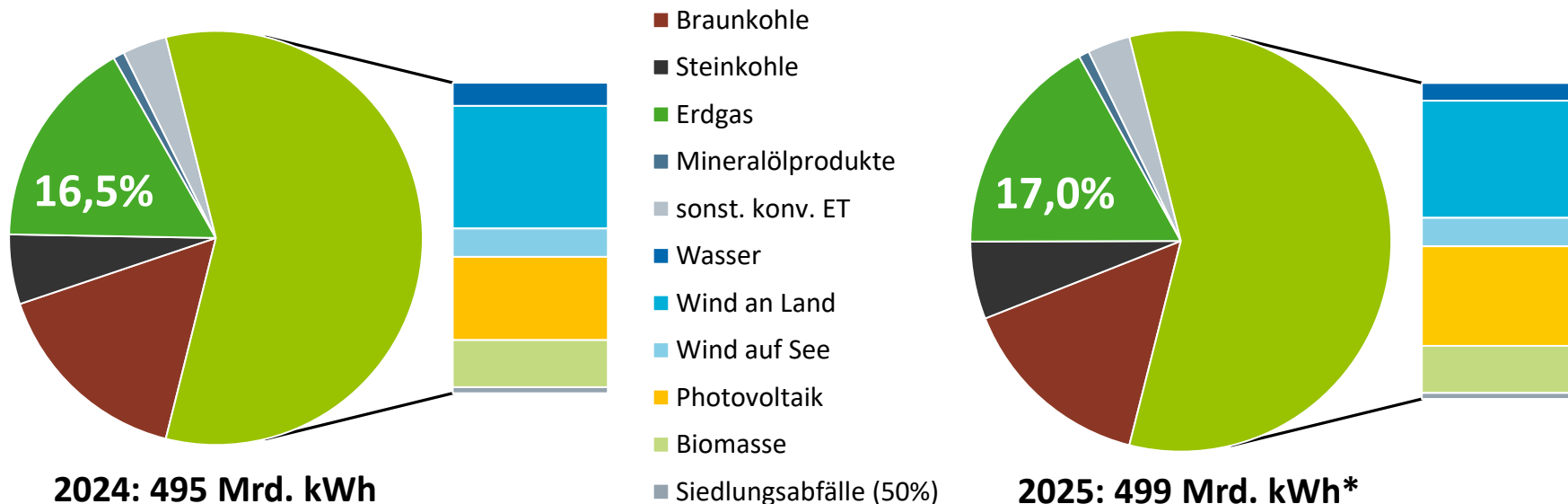
Bruttostromerzeugung 2025: 85 Mrd. kWh**

(Veränderung zum Vorjahr gesamt: +4,1 %)



Bruttostromerzeugung nach Energieträgern in Deutschland

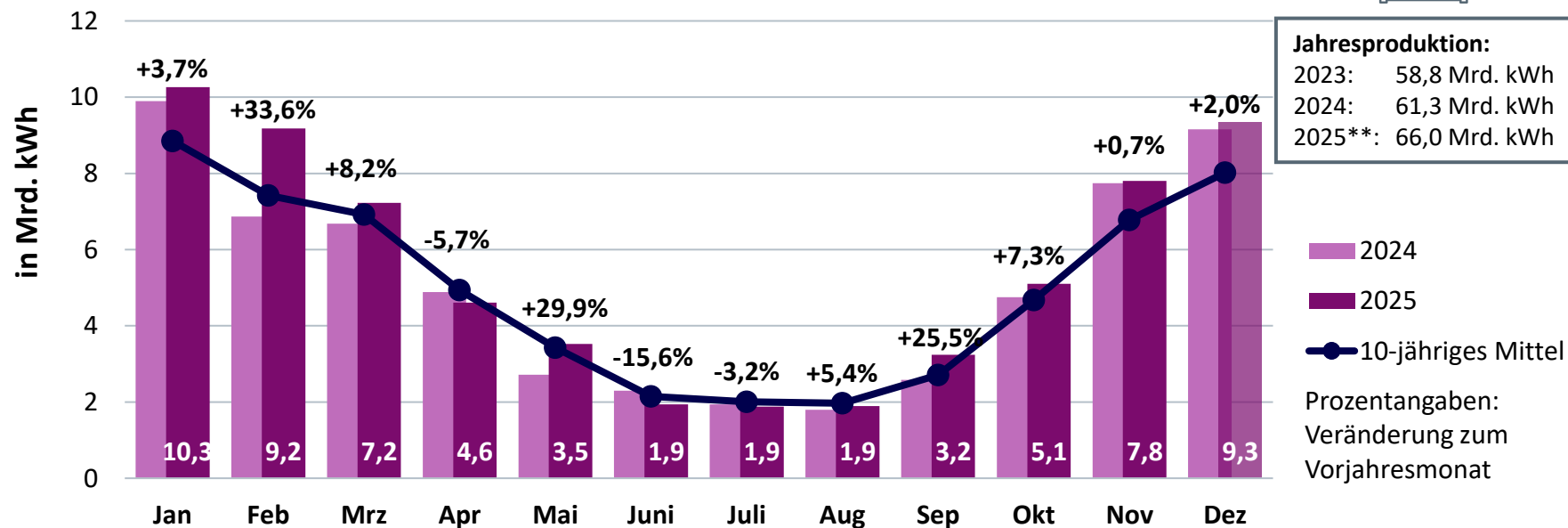
Vorjahresvergleich



Monatliche Fernwärmeerzeugung aus Erdgas in Deutschland*

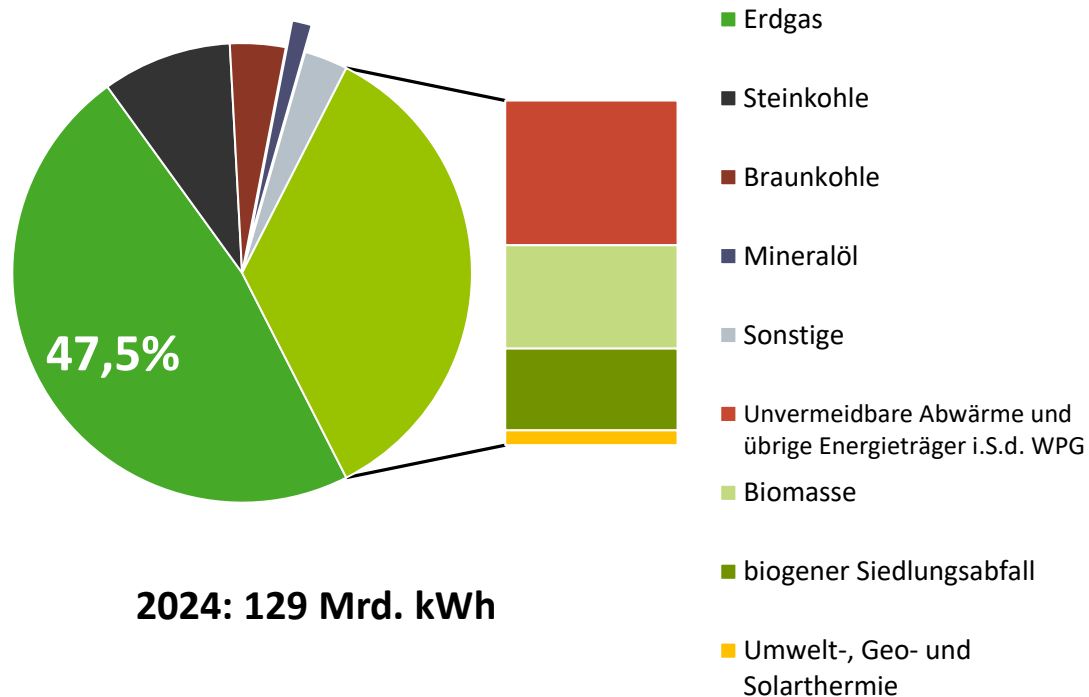
Nettowärmeerzeugung 2025: 66 Mrd. kWh**

(Veränderung zum Vorjahr gesamt: +7,6 %)

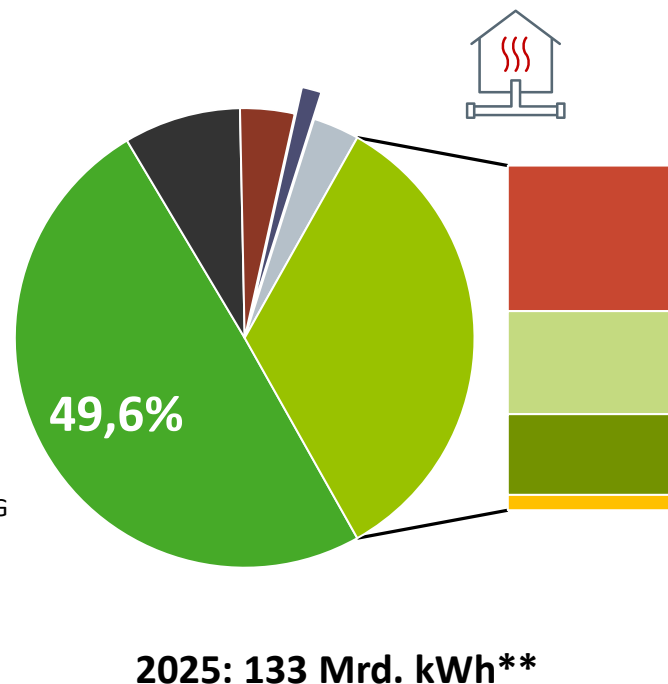


Fernwärmeerzeugung* nach Energieträgern in Deutschland

Vorjahresvergleich

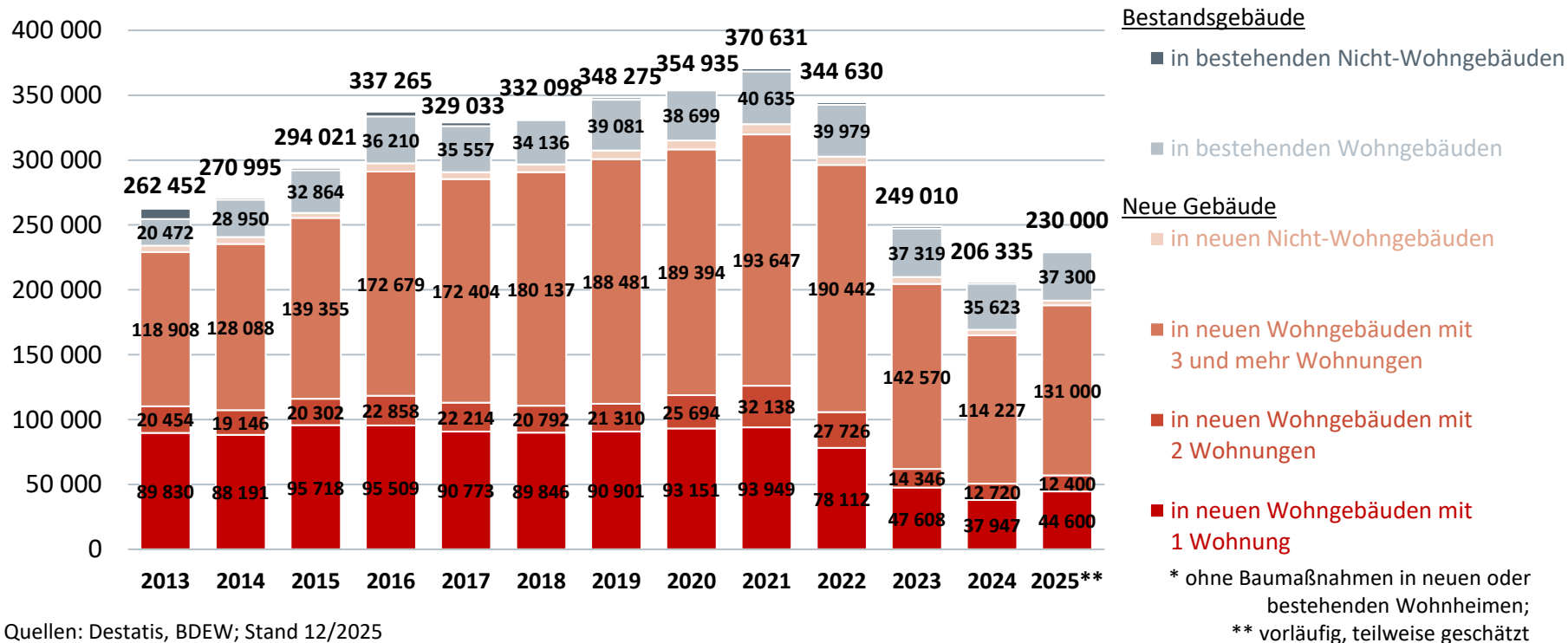


Quellen: Destatis, BDEW; Stand 12/2025



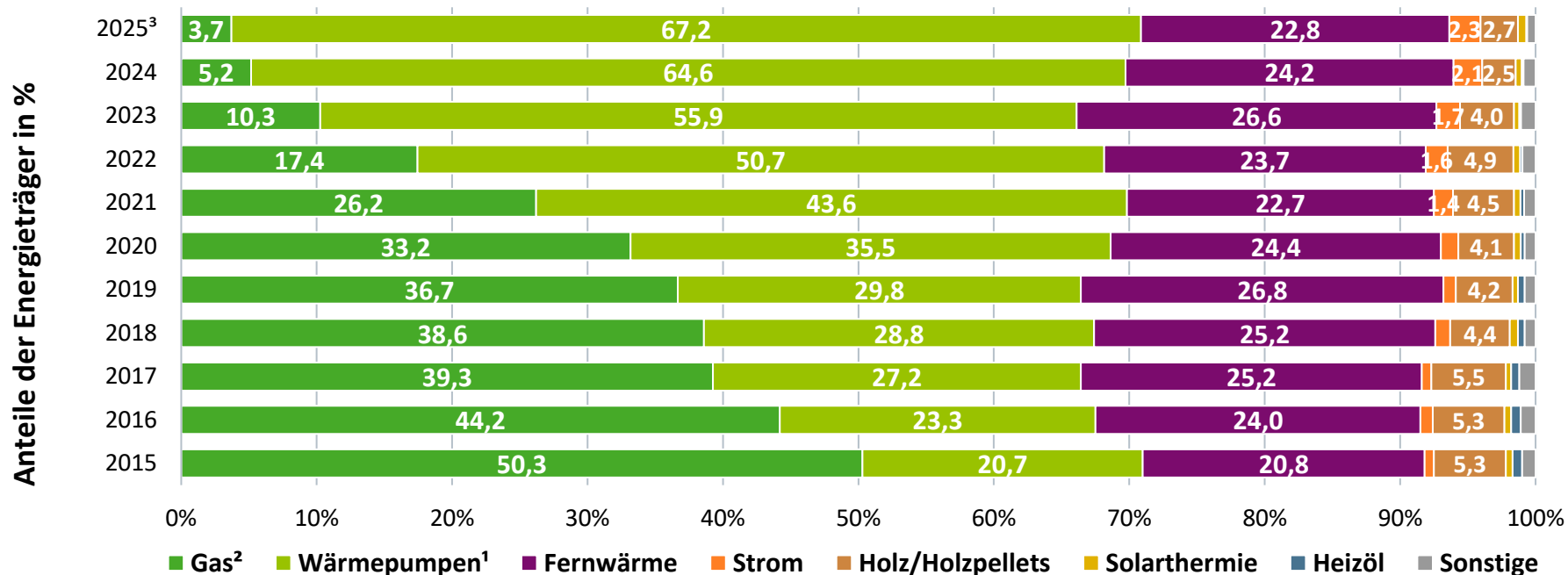
* netto, der Fernwärme-/kälteversorger sowie Ein-speisungen von Industrie und Sonstigen; ** vorläufig, teilweise geschätzt

Entwicklung der Baugenehmigungen für neue Wohnungen nach Gebäudeart und Wohnungsgröße*



Entwicklung der Beheizungsstruktur im Wohnungsneubau

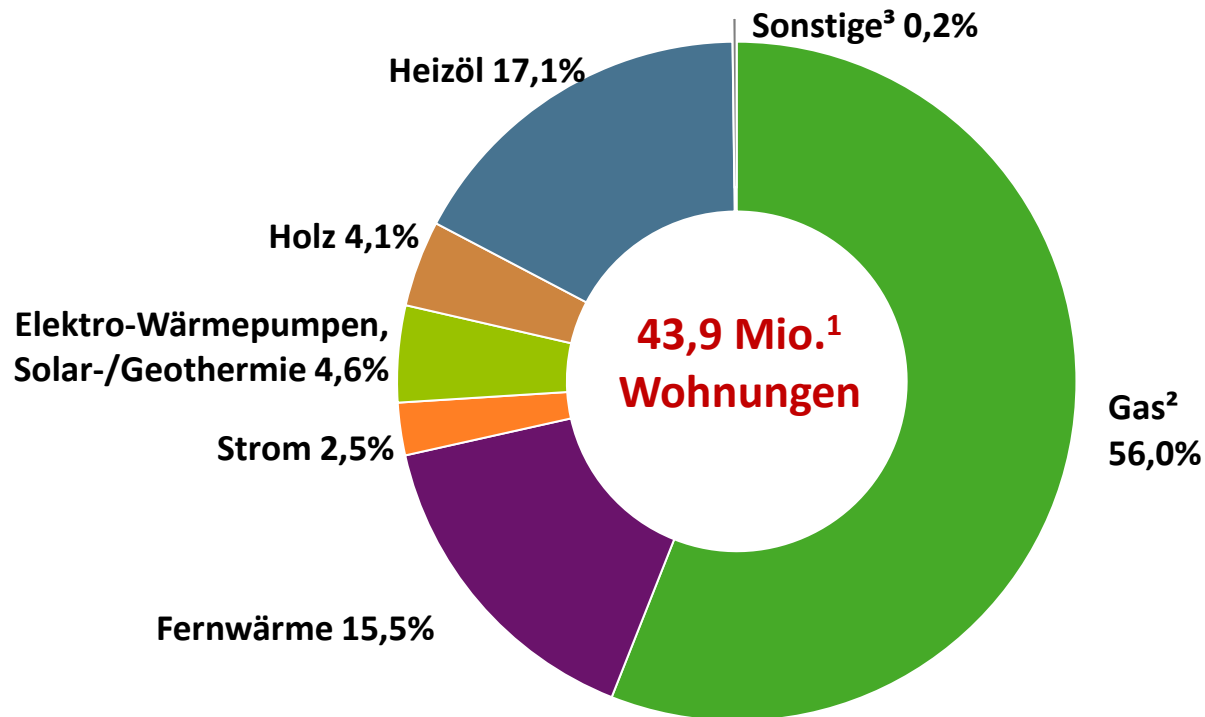
Baugenehmigungen nach Energieträgern



zum Bau genehmigte neue Wohnungen; primäre Heizenergie

Beheizungsstruktur im Wohnungsbestand 2025

Anteile der genutzten Energieträger



Alle Angaben vorläufig, teilweise geschätzt.

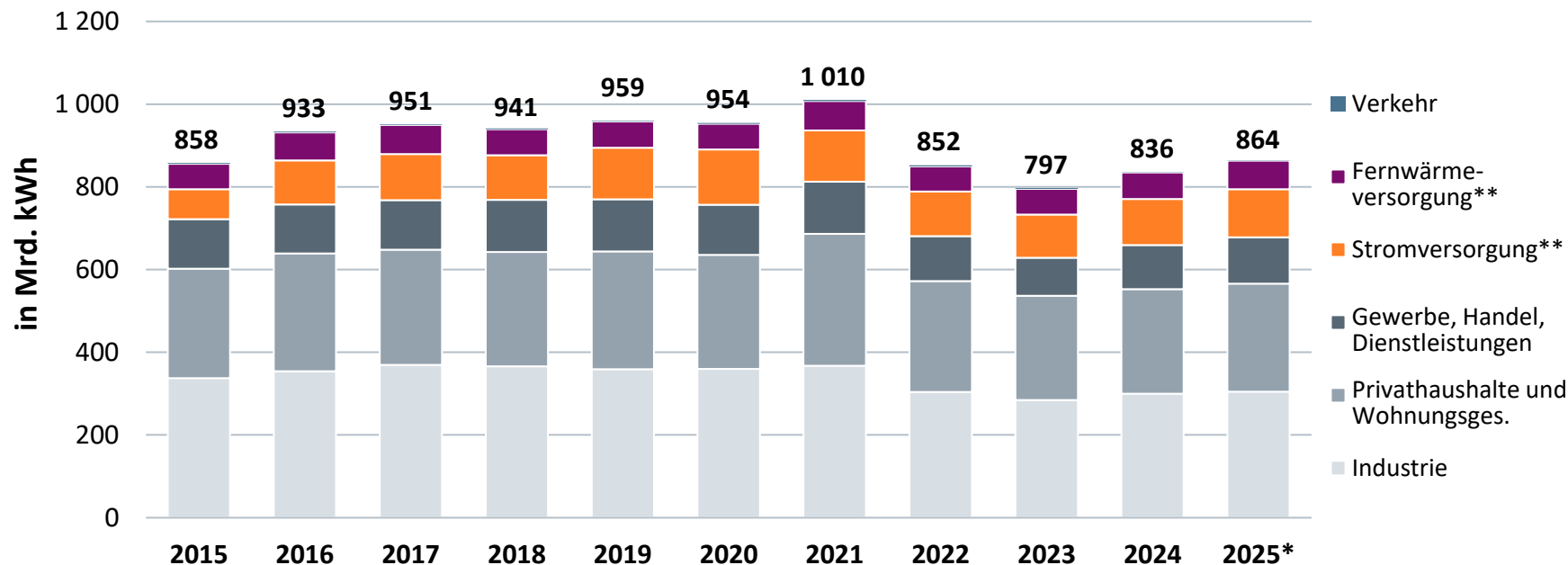
¹ Wohnungen in Wohn- und Nicht-Wohngebäuden, in denen eine Heizung vorhanden ist.

² einschließlich Biomethan und Flüssiggas.

³ v. a. Kohle.



Entwicklung des Erdgasabsatzes nach Abnehmern in Deutschland



Entwicklungen Erdgas 2025

Vergleich zum Vorjahr



Erdgasverbrauch Deutschland



+3,6 %



Bereinigter Erdgasverbrauch



+0,2 %



Stromerzeugung aus Erdgas



+4,1 %



Fernwärmeerzeugung aus Erdgas



+7,6 %

Vielen Dank für Ihre Aufmerksamkeit!

bdew

Energie. Wasser. Leben.

Florentine Schenke

Fachgebietsleiterin

Abteilung Volkswirtschaft

florentine.schenke@bdew.de

www.bdew.de

BDEW Bundesverband der Energie- und Wasserwirtschaft e.V.

Reinhardtstraße 32 · 10117 Berlin