



bdew

Energie. Wasser. Leben.

Quelle: Shutterstock/Urbans

Entwicklungen in der deutschen Stromwirtschaft – das Jahr 2025

Webkonferenz der Arbeitsgemeinschaft Energiebilanzen am 15. Dezember 2025

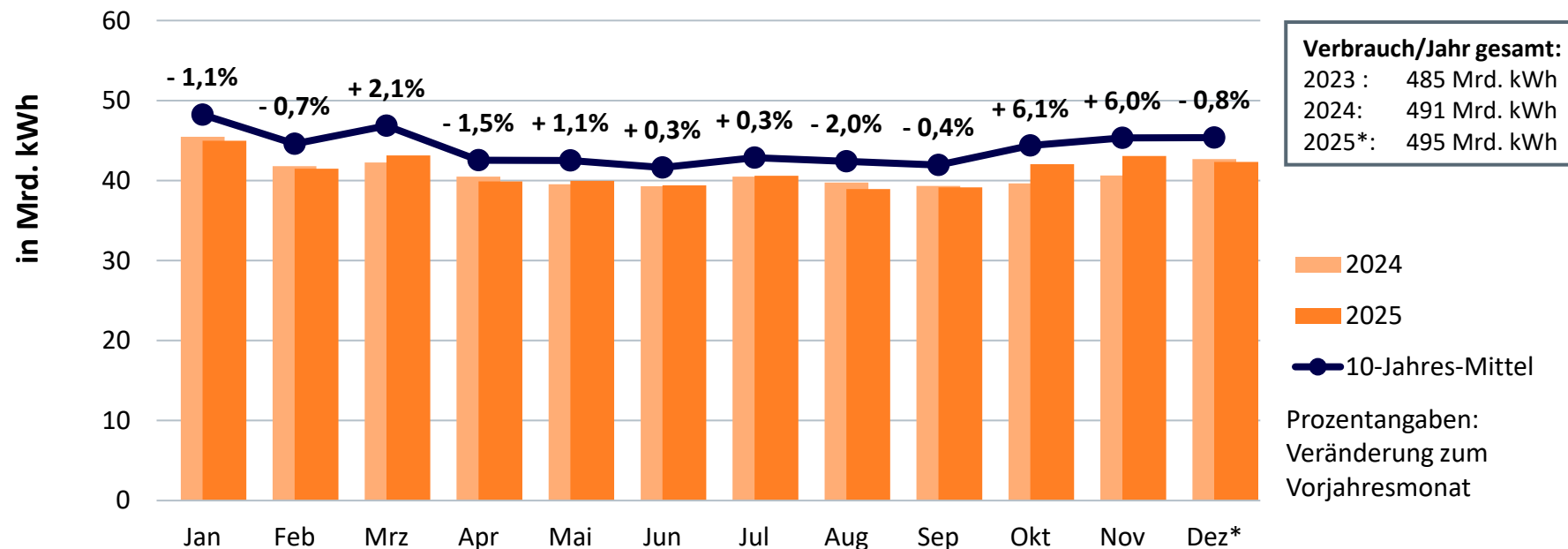
Carlotta Irrgang, BDEW



Monatlicher Stromverbrauch in Deutschland

Gesamtstromverbrauch 2025: 495 Mrd. kWh*

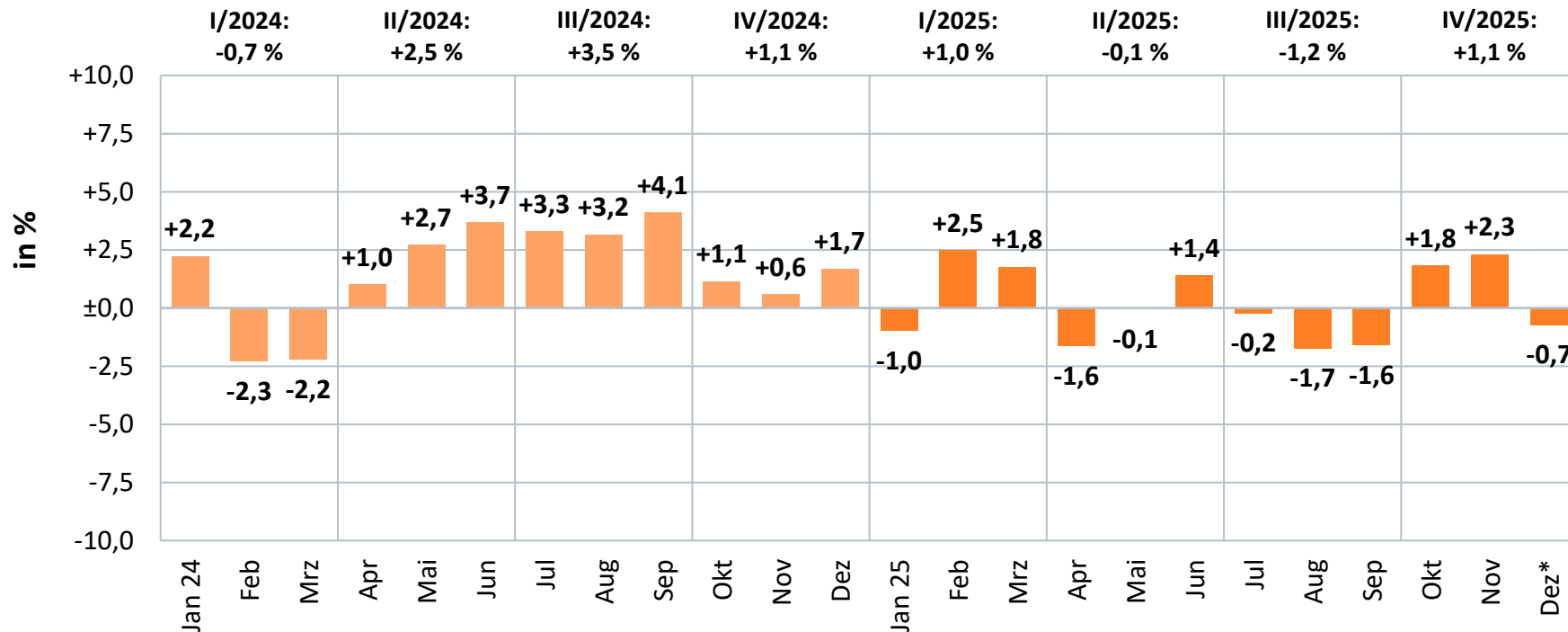
(Veränderung zum Vorjahr gesamt: +0,7%)





Entwicklung des Gesamtstromverbrauchs

Veränderungen gegenüber Vorjahreszeitraum (normalarbeitstäglich)

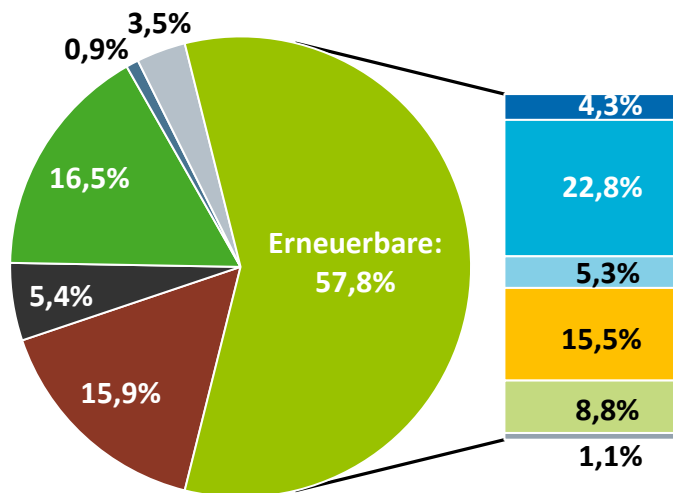


Quelle: BDEW, Stand 12/2025

* vorläufig, teilweise geschätzt

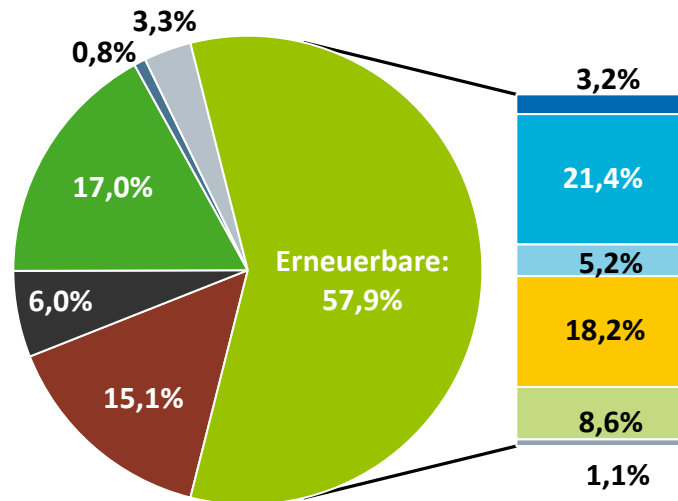
Bruttostromerzeugung nach Energieträgern in Deutschland

Vorjahresvergleich



2024: 494,9 Mrd. kWh

- Braunkohle
- Steinkohle
- Erdgas
- Mineralölprodukte
- sonst. konv. ET
- Wasser
- Wind an Land
- Wind auf See
- Photovoltaik
- Biomasse
- Siedlungsabfälle (50%)

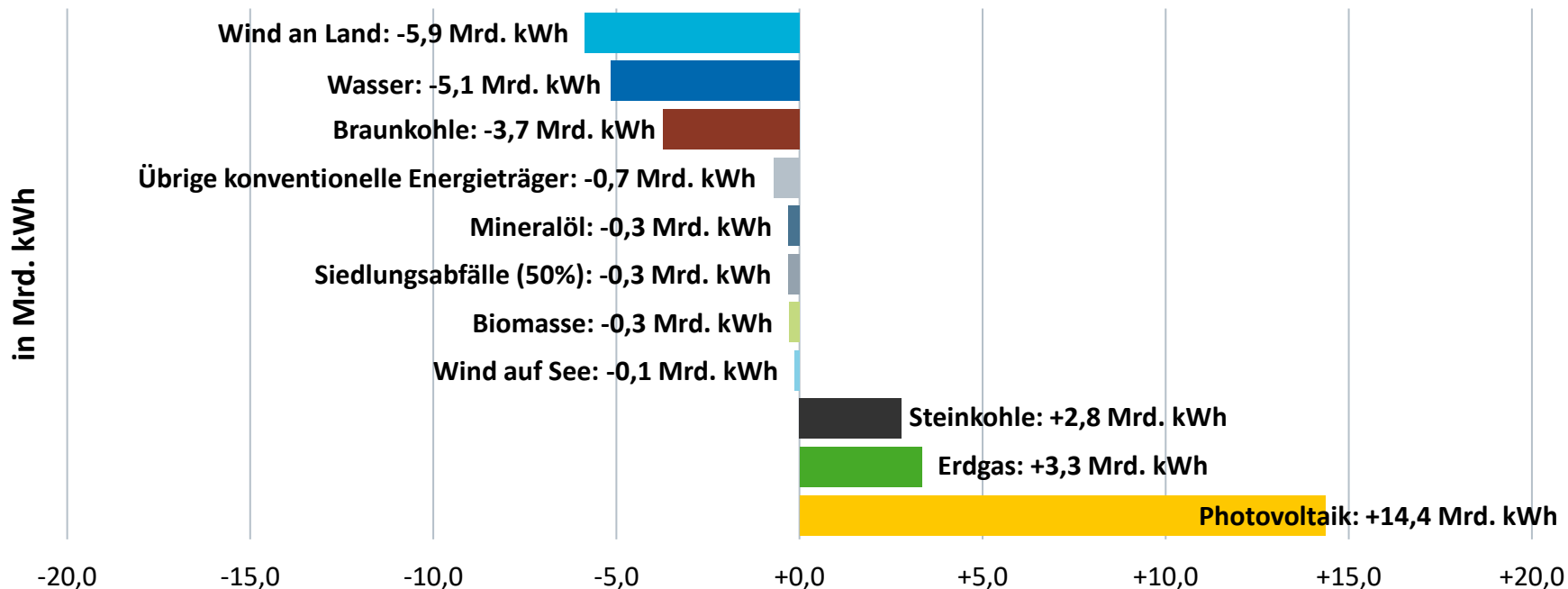


2025: 498,9 Mrd. kWh*



Bruttostromerzeugung nach Energieträgern

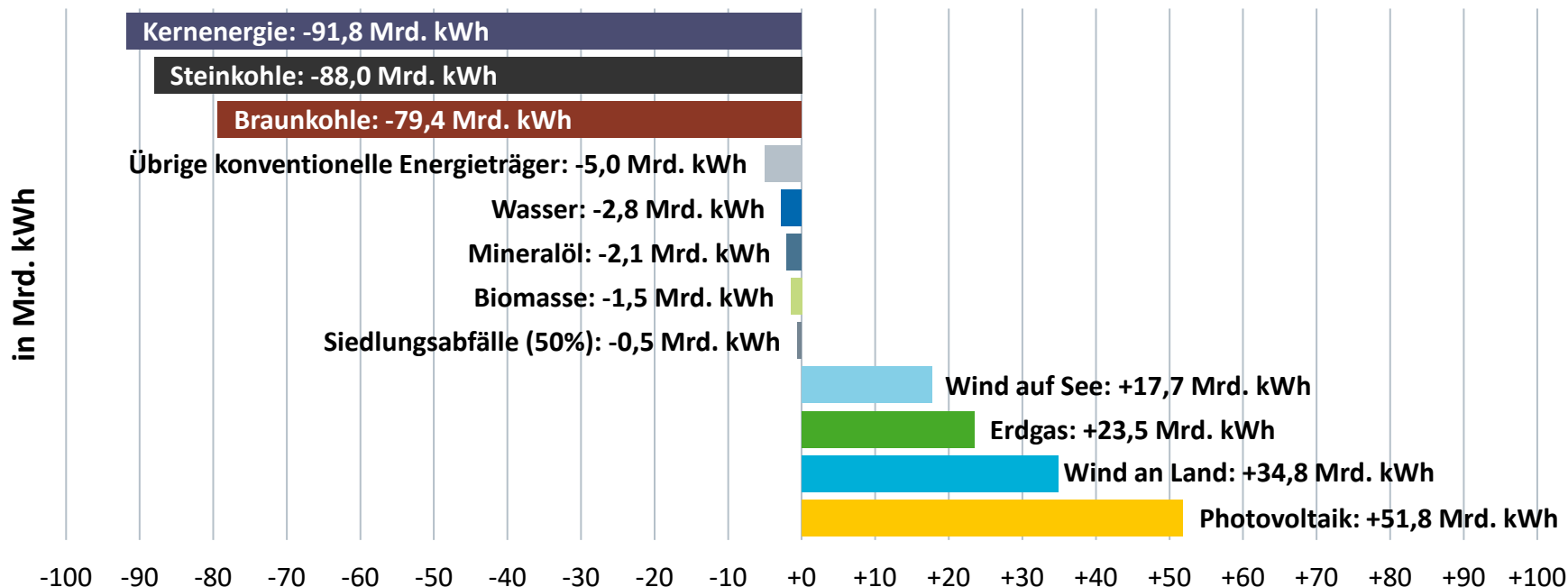
Jeweilige absolute Differenz zum Vorjahr (2025* minus 2024)





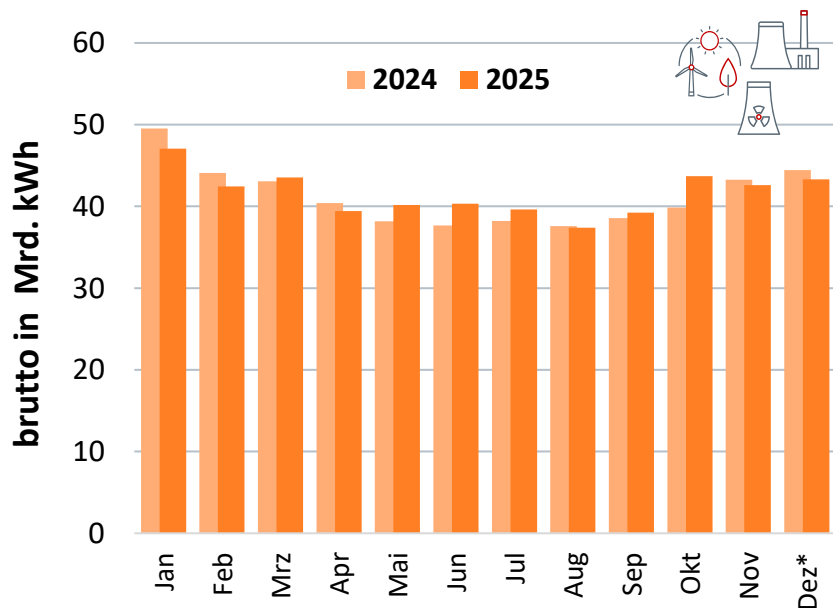
Bruttostromerzeugung nach Energieträgern

Jeweilige absolute Differenz in den letzten zehn Jahren gesamt (2025* minus 2015)

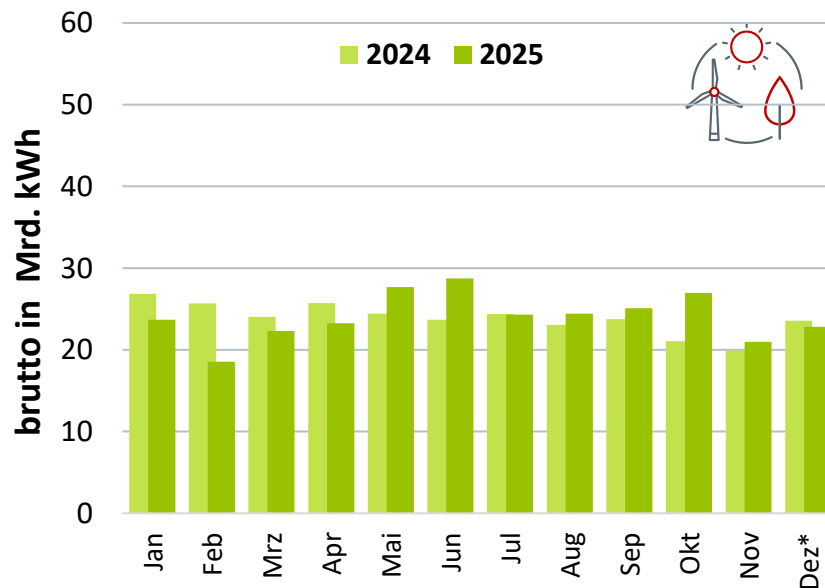


Stromerzeugung insgesamt und aus Erneuerbaren Energien

Stromerzeugung insgesamt: +0,8 %*

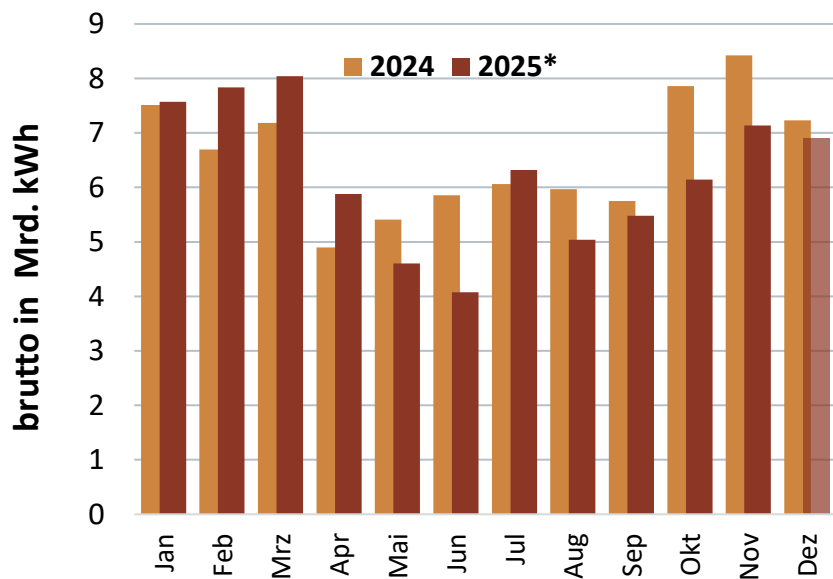


Erneuerbare Energien insgesamt: +0,9%*

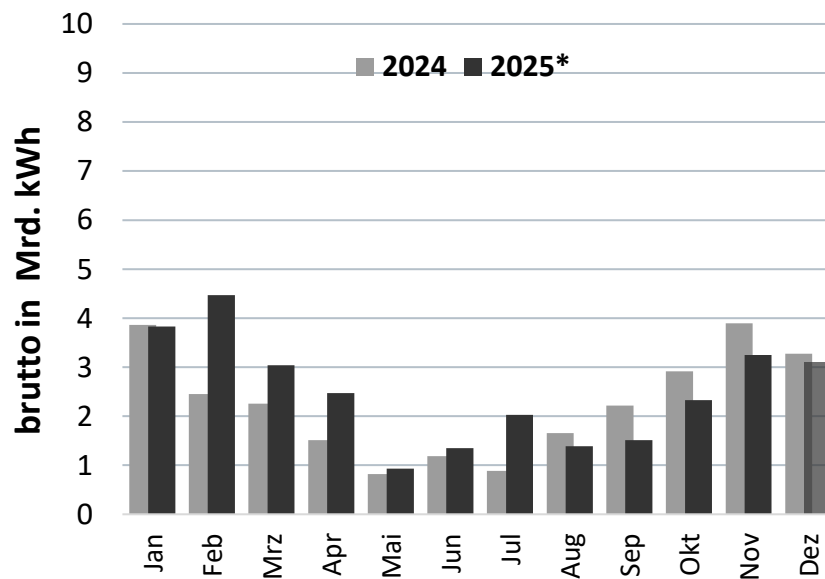


Stromerzeugung aus Braun- und Steinkohle

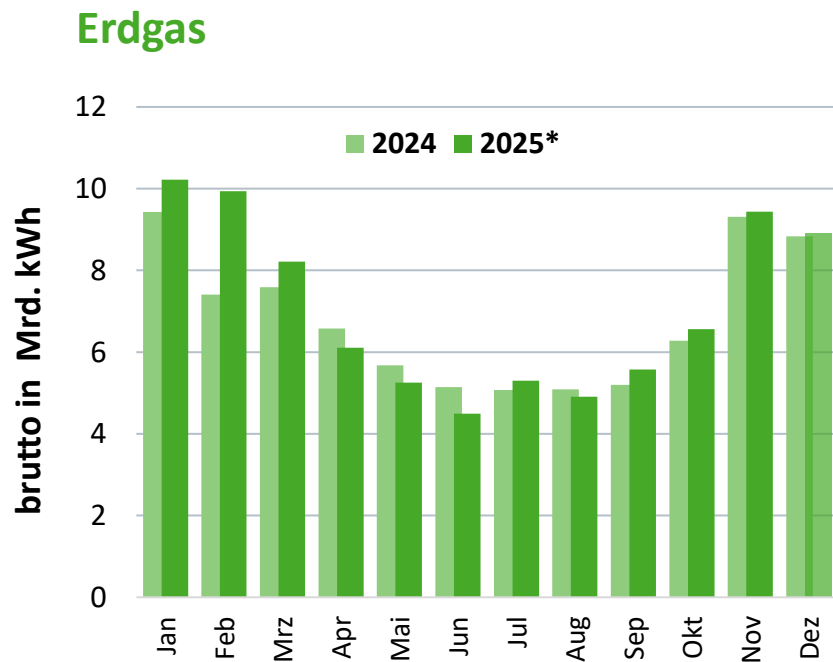
Braunkohle



Steinkohle

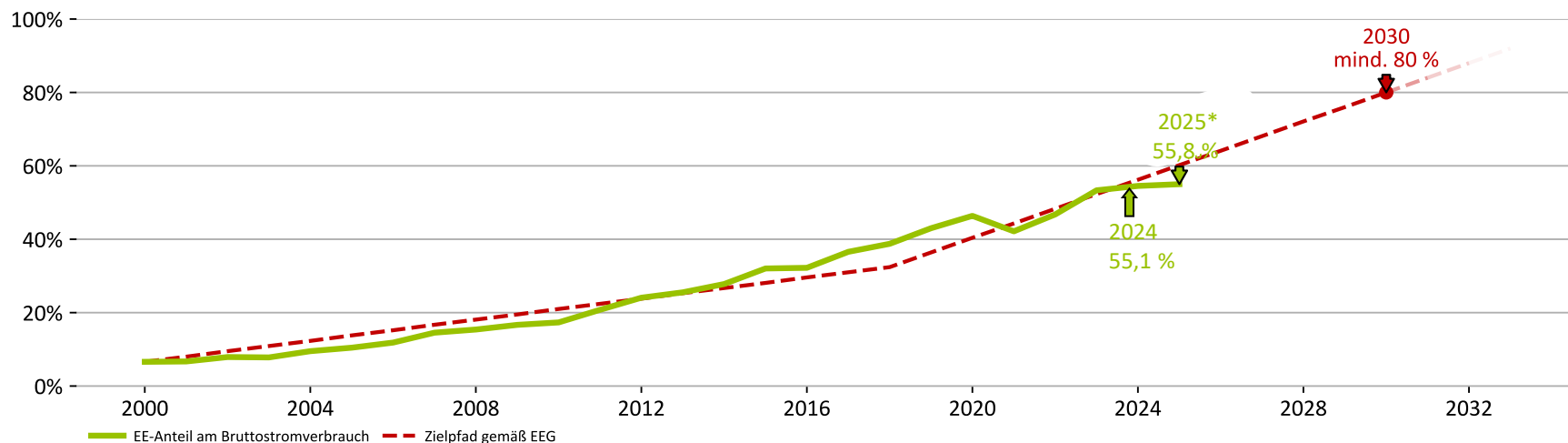


Stromerzeugung aus Erdgas

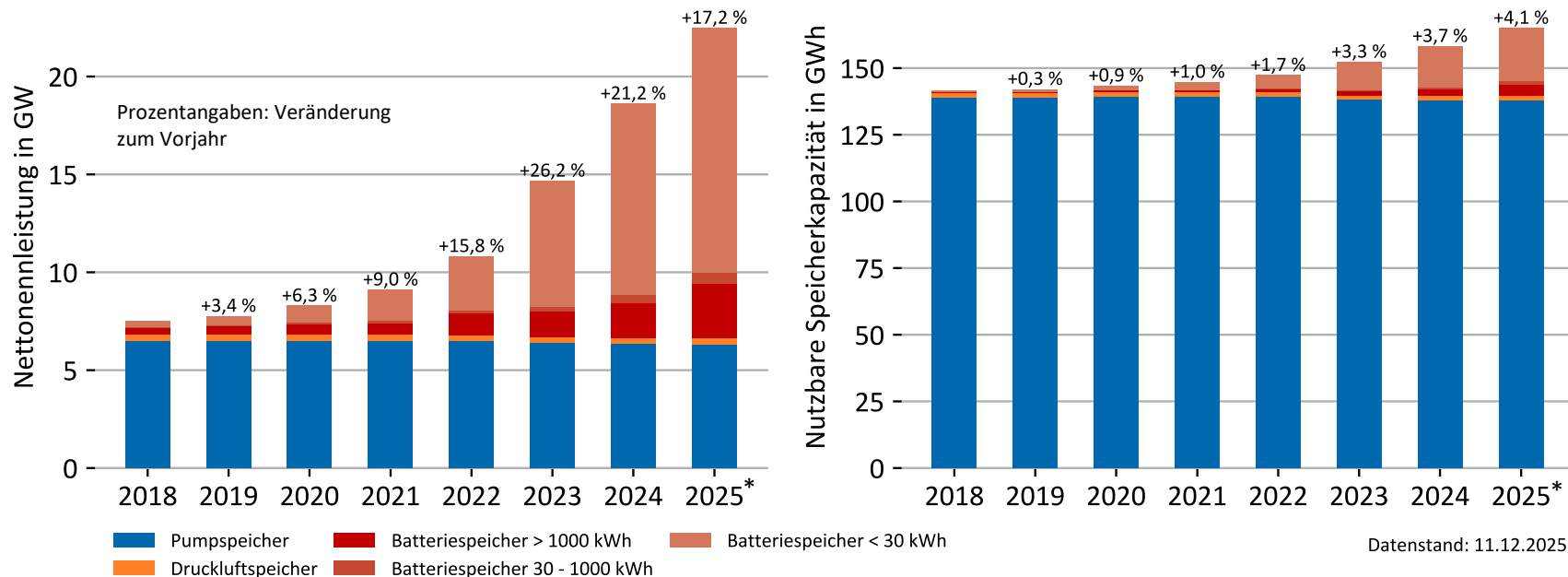


Erneuerbaren-Quote am Stromverbrauch

Anteil der Stromerzeugung aus Erneuerbaren Energien am Bruttostromverbrauch und Zielpfad gemäß EEG



Entwicklung verschiedener Stromspeichertechnologien in Deutschland

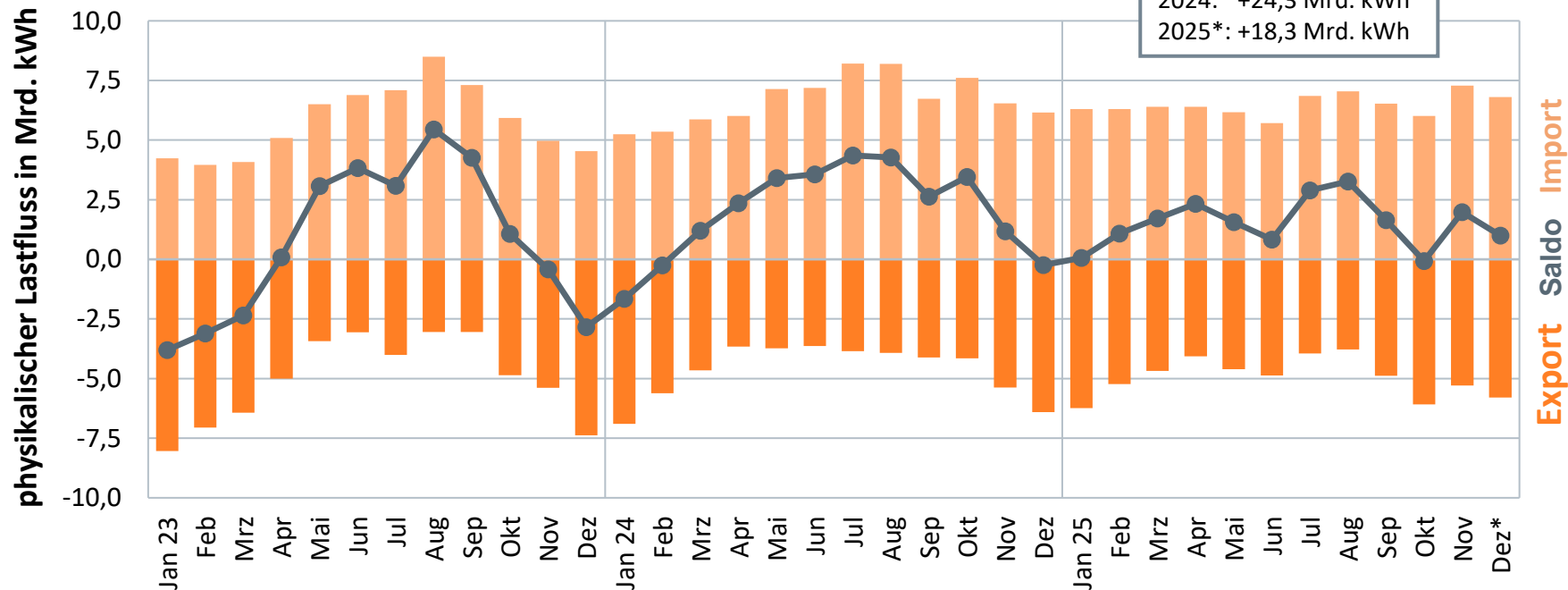


In der Grafik sind nur Speicher in den territorialen Grenzen von Deutschland berücksichtigt. Pumpspeicher in Österreich oder Luxemburg, die ausschließlich an das deutsche Stromnetz angeschlossen sind, haben aktuell eine zusätzliche Leistung von 3,6 GW und circa 960 GWh Speicherkapazität.

Quelle: Destatis, Marktstammdatenregister, BDEW

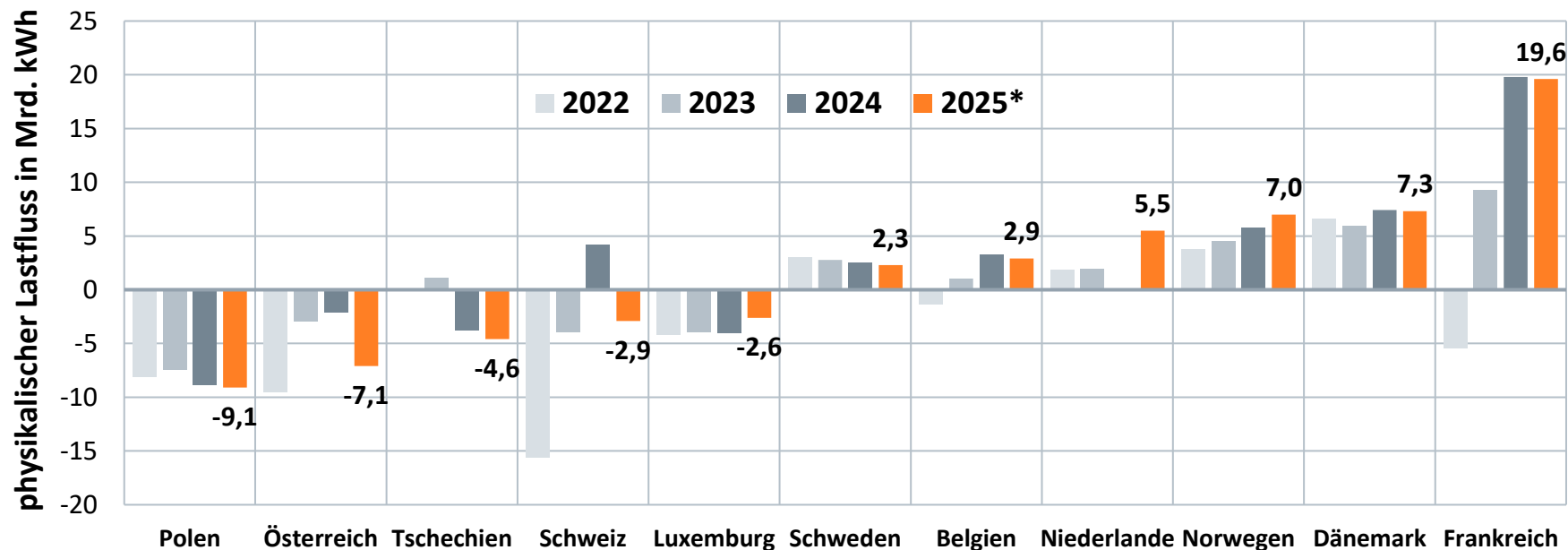
* vorläufig, teilweise geschätzt

Saisonaler Verlauf des Stromaustausches



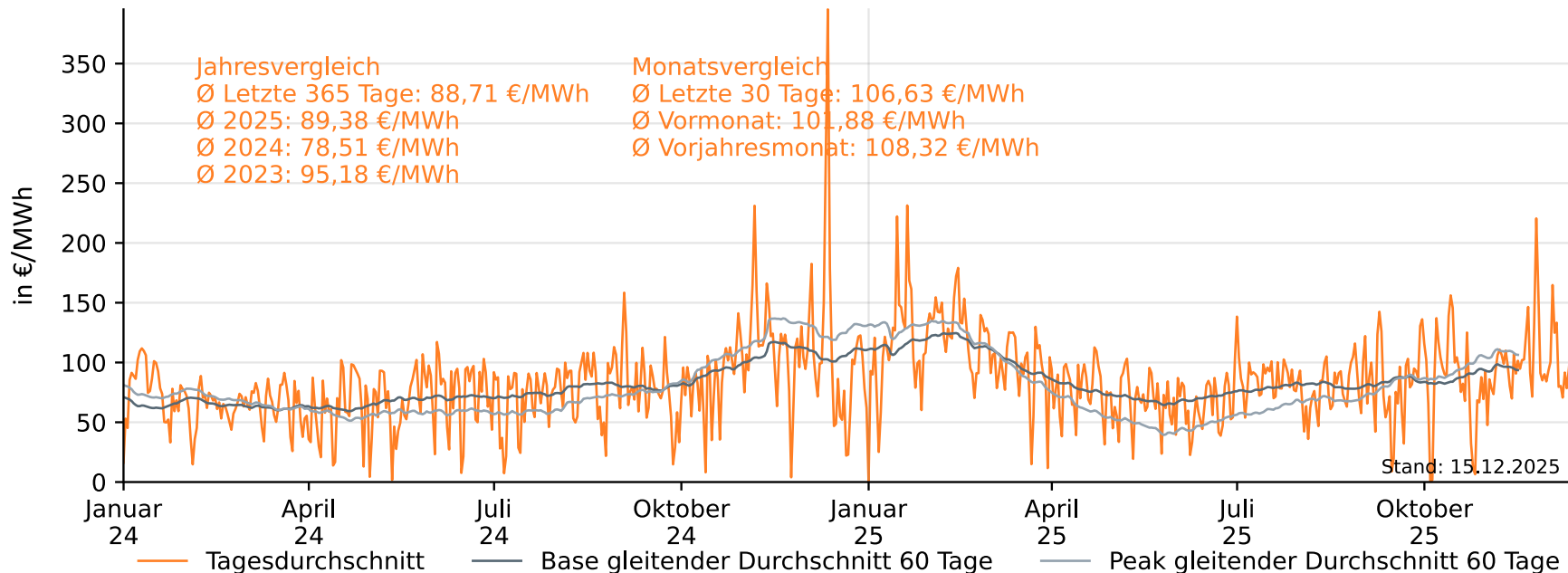
Vier-Jahres-Vergleich: Stromtausch mit den einzelnen Nachbarstaaten

Import-/Export-Salden nach Staaten 2022/2023/2024/2025

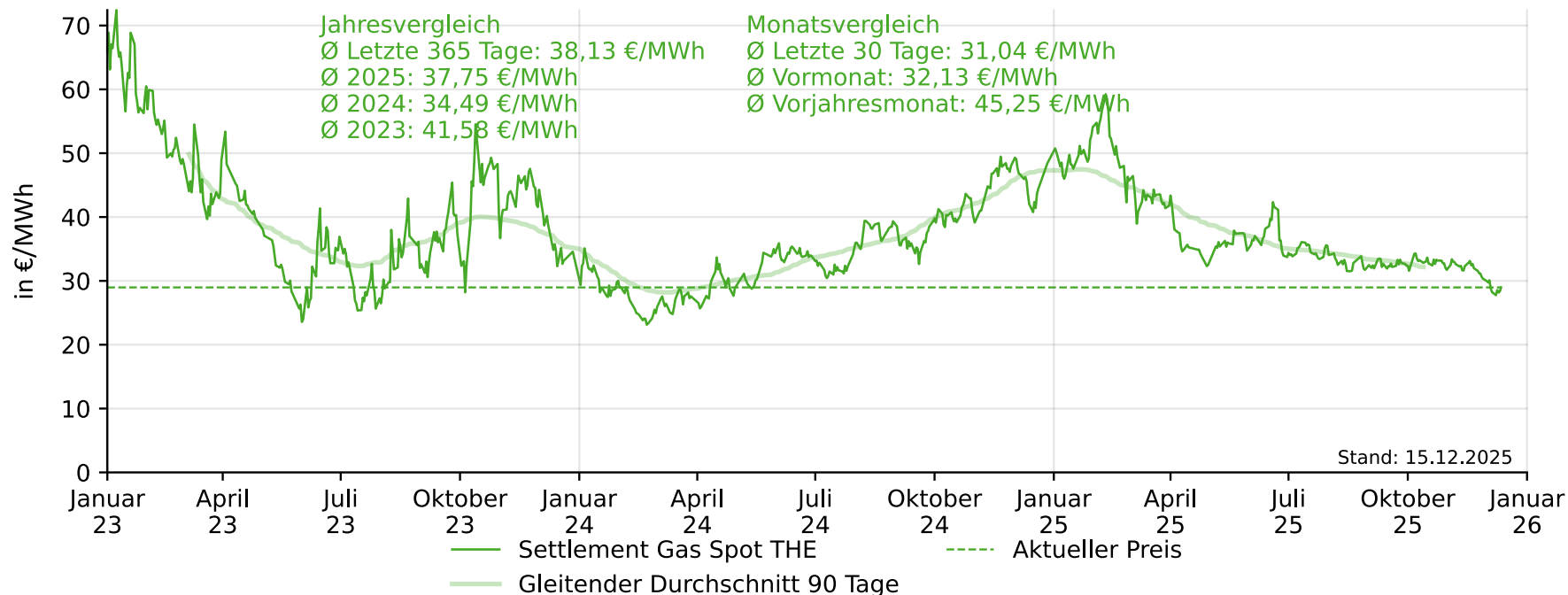


Preisentwicklung Strom am Spotmarkt: Day-Ahead-Preise

Tagesmittel und gleitende Durchschnitte (60 Tage) der deutsch-luxemburgischen Gebotszone



Preisentwicklung Erdgas am Spotmarkt (THE)



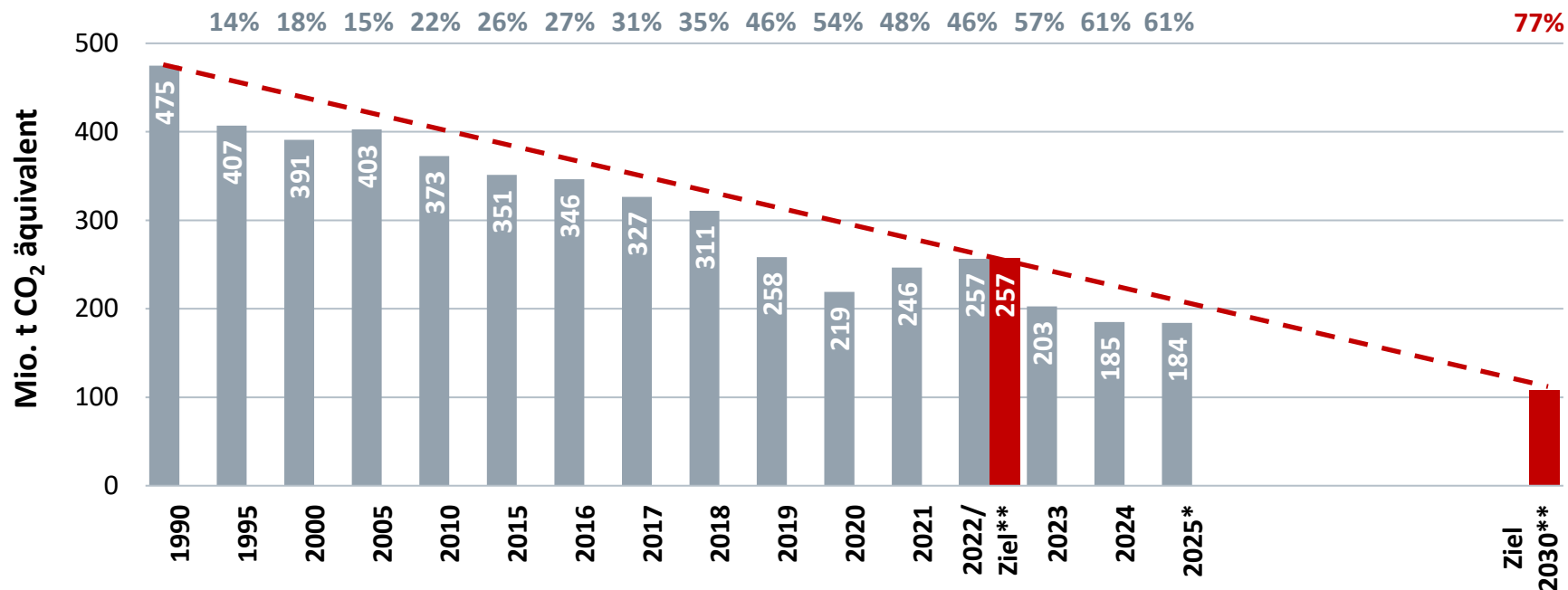
Preisentwicklung CO₂-Emissionszertifikate

01.01.2023 – 15.12.2025, Settelment FEUA Dezember des jeweiligen Jahres



Treibhausgas-Emissionen des Sektors Energiewirtschaft

in Mio. t CO₂ eq. und Minderung gegenüber 1990 in %



Entwicklungen beim Strom 2025

Vorjahresvergleich



Stromverbrauch Deutschland



+0,7 %



Stromerzeugung gesamt



+0,8 %



**Erneuerbarenquote
(Verbrauch)**



55,1 % → 55,8 %



Stromimportsaldo



+24,3 → +18,3 Mrd. kWh



**THG-Emissionen
der Stromerzeugung**



-1 Mio. t CO₂ eq. / -0,5 %

Vielen Dank für Ihre Aufmerksamkeit!

bdew

Energie. Wasser. Leben.

Carlotta Irrgang
Fachgebietsleiterin
Abteilung Volkswirtschaft
carlotta.irrgang@bdew.de
www.bdew.de

BDEW Bundesverband der Energie- und Wasserwirtschaft e.V.
Reinhardtstraße 32 · 10117 Berlin